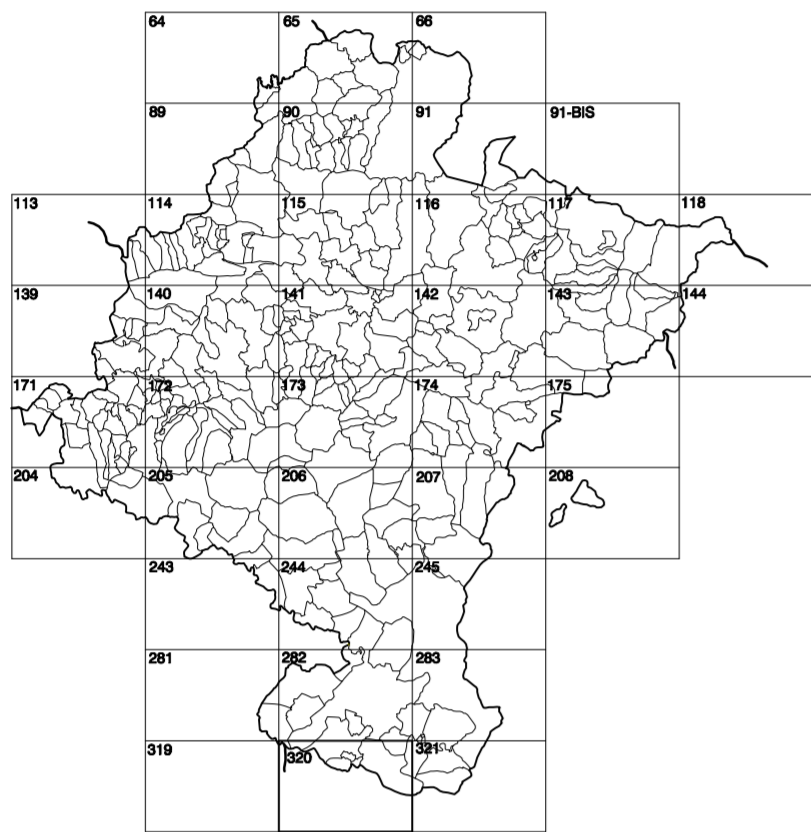


**GOBIERNO DE NAVARRA**  
DEPARTAMENTO DE OBRAS PÚBLICAS  
TRANSPORTES Y COMUNICACIONES

SERVICIO DE PROYECTOS, FERROCARRILES  
Y OBRAS HIDRÁULICAS

DIVISIÓN DEL TERRITORIO EN HOJAS DEL MTN50



HOJA 320 (3-8)

**SIGNOS PUNTUALES**

- Vértice geodésico 1<sup>o</sup> y 2<sup>o</sup> orden: Pnt
- Vértice red Regional: Punto acotado terreno, no terreno.
- Señal nivelación alta precisión, normal, Estación Met.
- Manantial reciente: Abrevadero, Pozo.
- Estanque: Fuente monumental, Fuente.
- Depósito agua elevado: Nivel, Subterráneo.
- Depósito combustible a nivel: Elevado, Abastecimiento.
- Estacionamiento público: Edificio, Edificio público.
- Árbol notable: Mina, Chimenea.
- Edificio en construcción: Construcción puntual, Nave.
- Castro puntual: Chantizo, Invernadero.
- Monumento: Cota máx. embalsamiento, Soporte telefónico.
- Antena parabólica: Repetidor TV y TF, Poste FFCC.
- Torre eléctrica: Poste telefónico.
- Molino: Molino de viento, Aerogenerador.
- Iglesia-ermita: Horno, Cementerio.
- Casoducto: Gasolinería, Casoducto.
- Hilo kilométrico de autopista, carretera, FFCC.
- Ferrocarril: Instalaciones deportivas, Pasada.
- Símb. Sís. Paso a nivel FFCC.
- Símb. Cueva: Dohmen.

**SIGNOS PUNTUALES DE USOS DEL SUELO**

- Huerta: H
- Prado: Pr
- Arrozal: Arr
- Monte Bajo: Mb
- Labrar: L
- Vivero: Vi
- Erval: Er
- Monte Alto: Ma
- Olivar: Ol
- Jardín: J
- Frutal: Fr
- Conatujoso: Cl

**SIGNOS LINEALES**

- Límite núcleo: Comunidad.
- Límite municipio: Concejo.
- Curva nivel directora: Curva nivel.
- Curva depresión directora: Curva depresión.
- Escarpado: Terraplén.
- Cabeza talud: Pie Talud.
- Zanja: Ctra. transportadora.
- Tubería: Acueducto.
- Casoducto: Gasoducto.
- Cauce permanente: Vaguada.
- Balsa, alberca, Lago.
- Canal lineal: Canal de obra.
- Acequia: Cuneta.
- Senda: Cammino.
- Muro contención: Tapia, pared.
- Calleada Real: Calleada Romana.
- Barrical: Cammino de Santiago.
- Muralla: Puente.
- FFCC: Hs. única, Vía doble.
- FFCC: desmantelado: Zona delimitada.
- Autopista, autopista: Carretera.
- Pista pavimentada: Pista sin pavimentar.
- Límite pavimento: Límite zona ajardinada.
- Línea eléctrica: Línea telefónica.
- Alambrada o tela metálica: Vata.
- Verja: Seto.

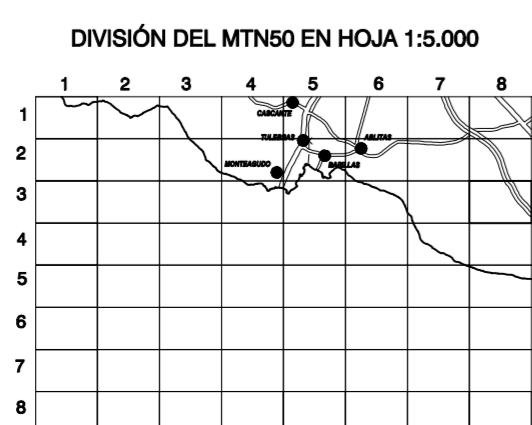
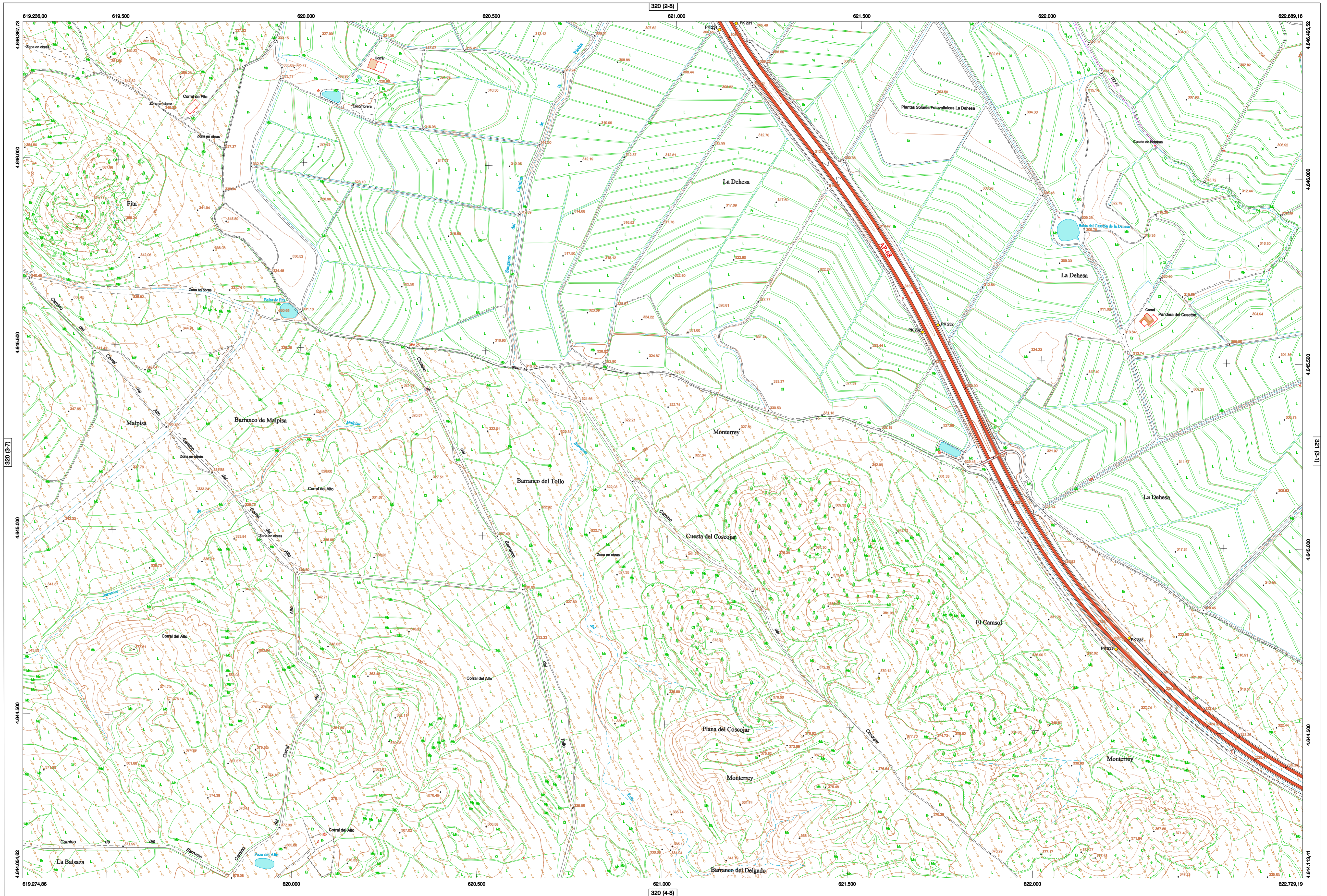
**SIGNOS ZONALES**

- Frondosa (F'd)
- Conifera (C)
- Reposición (Re)
- Zona arbolada (Za)
- Chopera (Ch)
- Sáliz
- Escombrera
- Vertedero
- Escuela
- Mina
- Bancal
- Carriera
- Agua intermitente
- Zona en obras
- Embalse
- Complejo e inst.

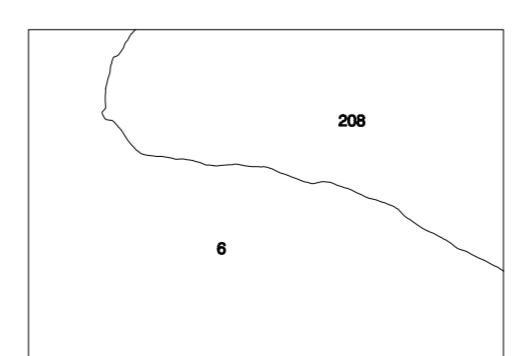
MAPA TOPOGRÁFICO DE NAVARRA

BARRANCO DEL TOLLO

1:50.000 1:5.000  
320 3-8

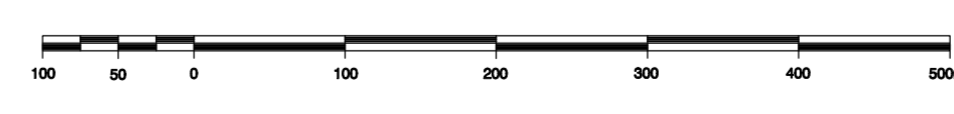


DIVISIÓN ADMINISTRATIVA



COMUNIDAD FORAL DE NAVARRA  
6: ABILITAS  
208: RIBAFORADA

ESCALA 1:5.000



Producido por: Dpto. Obras Públicas, Transportes y Comunicaciones  
Dirección y Control: Sección de Cartografía  
Este mapa está protegido por la ley de patentes cualquier reproducción total o parcial por cualquier medio en el no ha sido expresamente autorizado por el Dpto. de Obras Públicas, T. y C.  
Gobierno de Navarra  
Departamento de Obras Públicas, Transportes y Comunicaciones  
Auda. San Ignacio 3 Tfno: +34 948427441 Fax: +34 948427548  
Correo Electrónico: tienda.cartografia@navarra.es  
Diseño: Internet: http://www.cartografia.navarra.es

INFORMACIÓN GENERAL

NC= Norte cuadrícula UTM  
NG= Norte Geográfico  
NM= Norte Magnético  
Convergencia de Meridianos  
 $\omega = 0^{\circ} 52' 40,16''$   
Declinación magnética para el 1 de Enero de 1996  
 $\delta = 3^{\circ} 22'$  Oeste  
Datos referidos al centro de la hoja

INFORMACIÓN GEODÉSICA Y CARTOGRÁFICA

Sistema Geodésico de Referencia ED50.  
Elipsoide Internacional de Hayford. Datum Potsdam.  
Longitudes referidas al Meridiano de Greenwich.  
Latitudes referidas al Ecuador.  
Altitudes referidas al nivel medio del mar en Alicante.  
Proyección U.T.M. Huso 30 Zona T.  
Equidistancia de las curvas de nivel 5 m.

INFORMACIÓN COMPLEMENTARIA

Vuelo digital: G.S.D.: 22 cm., Agosto 2008. Realizado por: I.C.C.  
Edición: Noviembre 2009. Realizado por: Tracasa.  
Límites Administrativos: Servicio de Riqueza Territorial.  
Toponimia: Dirección General de Universidades y Política Lingüística

