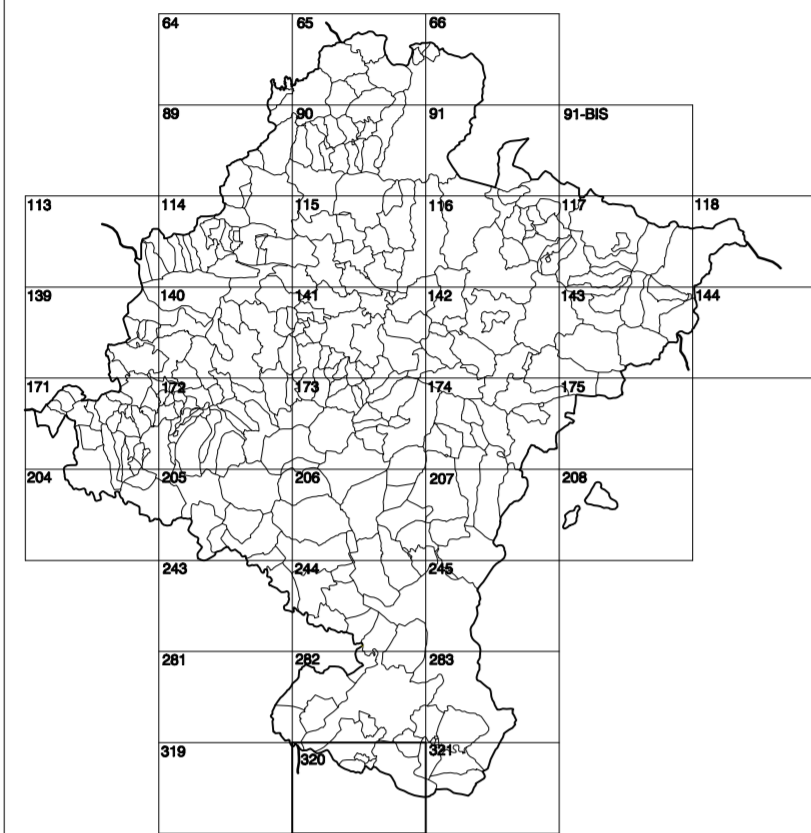


**GOBIERNO DE NAVARRA**  
DEPARTAMENTO DE OBRAS PÚBLICAS  
TRANSPORTES Y COMUNICACIONES

SERVICIO DE PROYECTOS, FERROCARRILES  
Y OBRAS HIDRÁULICAS

DIVISIÓN DEL TERRITORIO EN HOJAS DEL MTN50



**SIGNOS PUNTUALES**

- Vértices geodésicos 1<sup>ra</sup> orden:
- Vértices del Regente: Punto acotado terreno, no terreno:
- Señal nivelación alta precisión, normal, Estación-Mat:
- Manantial reciente, Abrevadero, Pozo:
- Estanque: Fuente monumental, Fuente:
- Depósito agua elevado: Nivel, Subterráneo:
- Depósito combustible a nivel: Elevado: Abastecimiento:
- Estacionamiento público: Edificio, Edificio público:
- Árbol rotabile, Mina, Chimenea:
- Edificio en construcción: Construcción puntual: Nave:
- Caseta puntual, Charco, Invernadero:
- Monumento: Cota máx. embalsamiento: Soporte telefónico:
- Antena parabólica, Repetidor TV y TF, Poste FFCC:
- Torre eléctrica, Poste eléctrico, Poste telefónico:
- Molino, Molino de viento, Aerogenerador:
- Iglesia-ermita, Hórreo, Cementerio:
- Gasoducto, Gasolinera, Oleoducto:
- Hito kilométrico de autopista, carretera, FFCC:
- Parque Infantil, Instalaciones deportivas, Piscina:
- Señal, Sita, Paso a nivel FFCC:
- Sima, Cueva, Dolmen:

**SIGNOS PUNTUALES DE USOS DEL SUELO**

- Huerta: **H** Prado: **Pr** Arrozal: **Ar** Monte Bajo: **Mb**
- Labor: **L** Viñedo: **V** Erval: **Er** Monte Alto: **Ma**
- Olivar: **O** Jardín: **J** Frutal: **Fr** Conatruagos: **Ch**

**SIGNOS LINEALES**

- Límite nación, Comunidad:
- Límite municipio, Concello:
- Curva nivel directora, Curva nivel:
- Curva depresión directora, Curva depresión:
- Escarpado, Terraplén:
- Cabezas talud, Pie Talud:
- Zanja, Cinta transportadora:
- Tubería, Acueducto:
- Oleoducto, Gasoducto:
- Cauce permanente, Vaguada:
- Balsa, alberca, Lago:
- Canal lineal, Canal de obra:
- Acequia, Cuneta:
- Senda, Camino:
- Muro contención, Tapia, pared:
- Cañada Real, Calzada Romana:
- Barral, Camino de Santiago:
- Muelle, Puente:
- FFCC vía única, Vía doble:
- FFCC desmantelado, Zona delimitada:
- Autopista, autopista, Carretera:
- Pista pavimentada, Pista sin pavimentar:
- Límite pavimento, Límite zona ajardinada:
- Línea eléctrica, Línea telefónica:
- Almadraba o tela metálica, Valla:
- Verja, Seto:

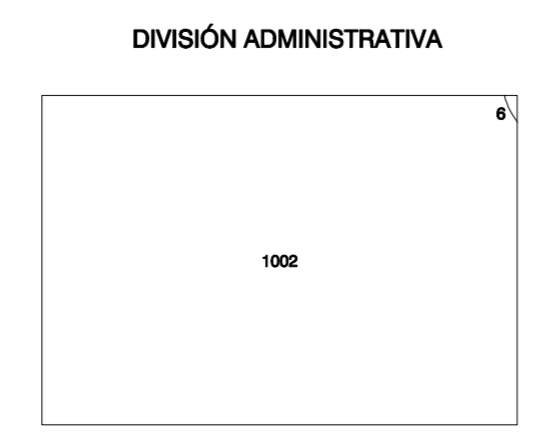
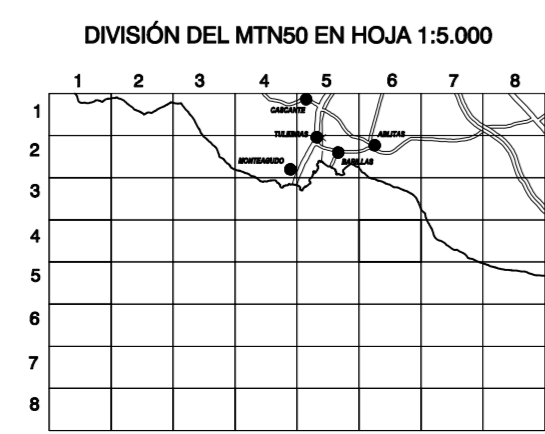
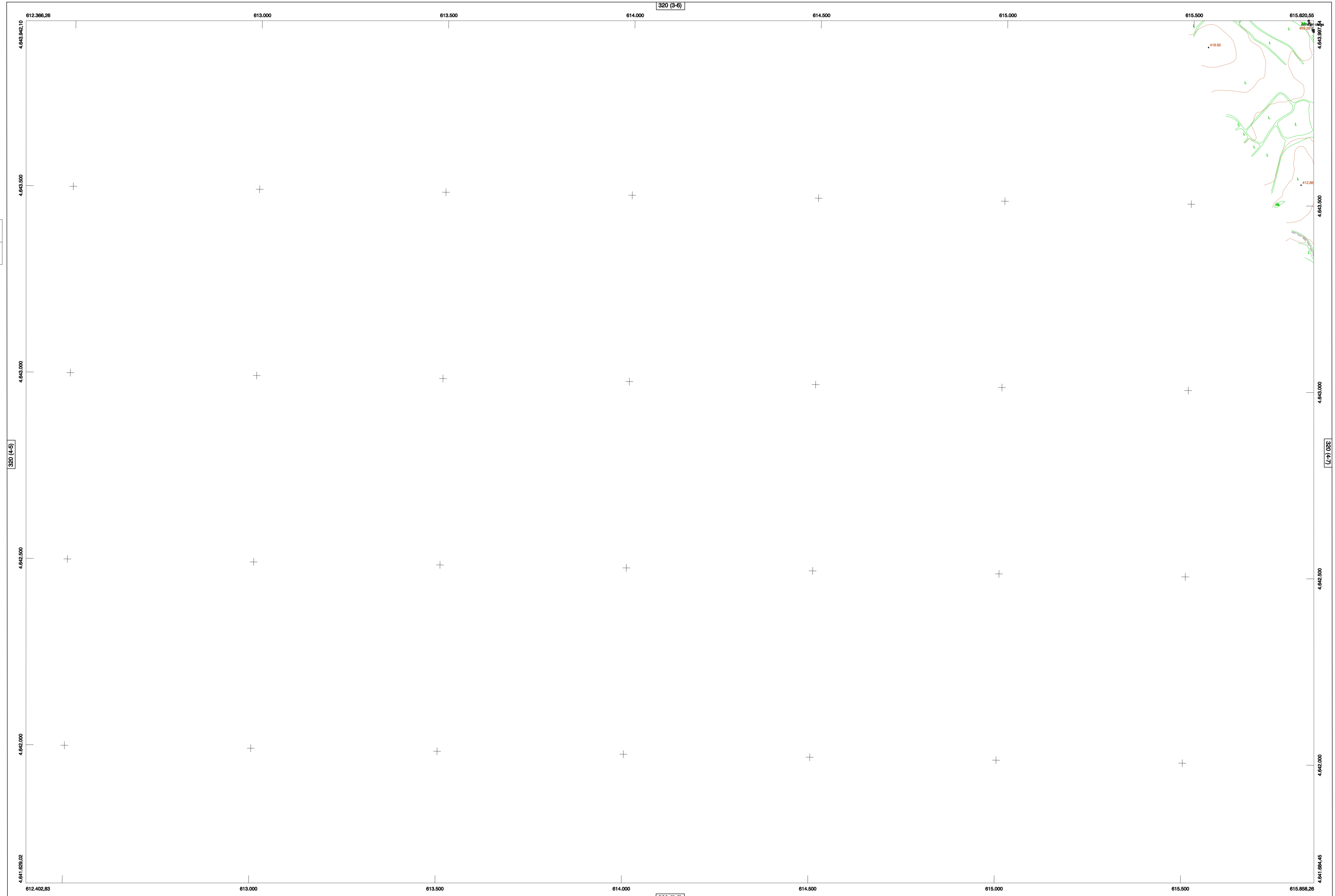
**SIGNOS ZONALES**

- Fronteras (F):
- Confines (C):
- Repoblación (Re):
- Zona arbolada (A):
- Chozera (Ch):
- Selvas:
- Escombrera:
- Vivero:
- Escollera:
- Mina:
- Bancales:
- Cartera:
- Agua intermitente:
- Zona en obras:
- Embalse:
- Complejos e Inst.:

MAPA TOPOGRÁFICO DE NAVARRA

LAS SIMAS

1:50.000	1:5.000
320	4-6



COMUNIDAD FORAL DE NAVARRA  
6: ABULTAS  
1002: ZARAGOZA

ESCALA 1:5.000

Producido por: Opto. Obras Públicas, Transportes y Comunicaciones  
Dirección y Control: Sección de Cartografía  
Este mapa está protegido por la ley. Se prohíbe cualquier reproducción total o parcial por cualquier medio si no ha sido expresamente autorizado por el Opto. de Obras Públicas, T. y C.

Gobierno de Navarra  
Departamento de Obras Públicas, Transportes y Comunicaciones  
Avda. San Ignacio 3 Terc. +34 84827441 Fax: +34 84827549  
Correo Electrónico: tienda.cartografia@navarra.es  
Dirección internet: http://tiendacartografia.navarra.es

INFORMACIÓN GENERAL

NC= Norte cuadrícula UTM  
NG= Norte Geográfico  
NM= Norte Magnético  
Convergencia de Meridianos  
 $\omega = 0^\circ 52' 40,16''$   
Declinación magnética para el 1 de Enero de 1996  
 $\delta = -3^\circ 22'$  Oeste

Datos referidos al centro de la hoja

INFORMACIÓN GEODÉSICA Y CARTOGRÁFICA

Sistema Geodésico de Referencia ED50.  
Elipsoido Internacional de Hayford, Datum Potsdam.  
Longitudes referidas al Meridiano de Greenwich.  
Letitudes referidas al Ecuador.  
Altitudes referidas al nivel medio del mar en Alicante.  
Proyección U.T.M. Huso 30 Zona T.  
Equidistancia de las curvas de nivel 5 m.

INFORMACIÓN COMPLEMENTARIA

Vuelo digital: G.S.D.: 22 cm., Agosto 2008. Realizado por: I.C.C.  
Edición: Noviembre 2008. Realizado por Tracasa.

Límites Administrativos: Servicio de Riqueza Territorial.  
Toponimia: Dirección General de Universidades y Política Lingüística

HOJA 320 (4-6)