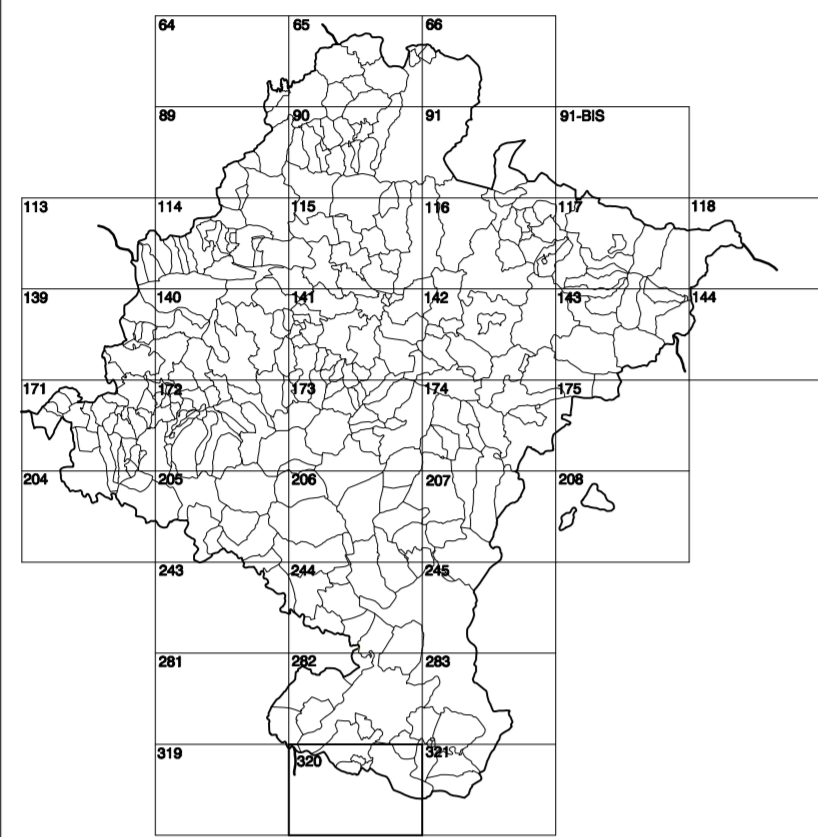


**GOBIERNO DE NAVARRA**  
DEPARTAMENTO DE OBRAS PÚBLICAS  
TRANSPORTES Y COMUNICACIONES

SERVICIO DE PROYECTOS, FERROCARRILES  
Y OBRAS HIDRÁULICAS

DIVISIÓN DEL TERRITORIO EN HOJAS DEL MTN50

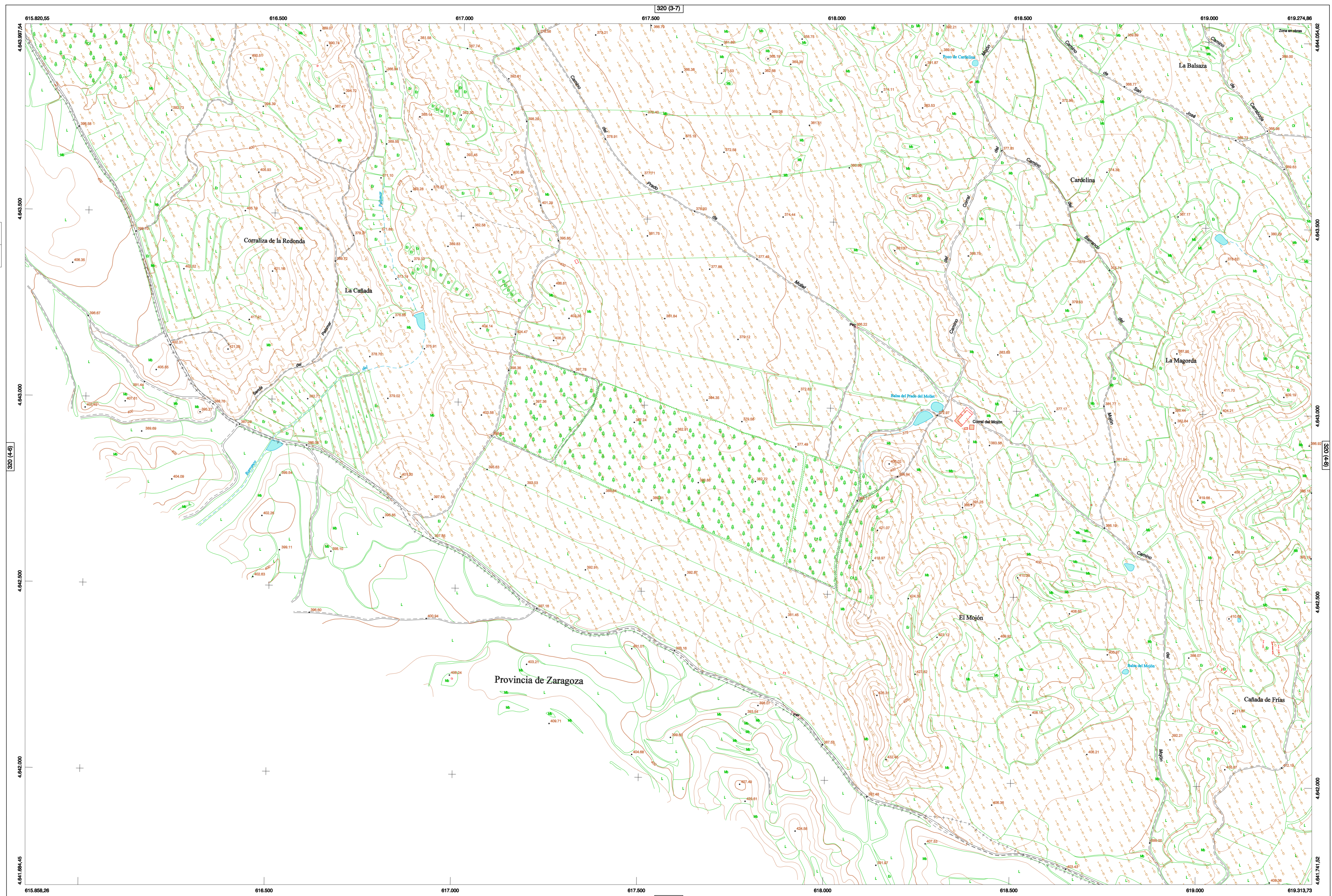


HOJA 320 (4-7)

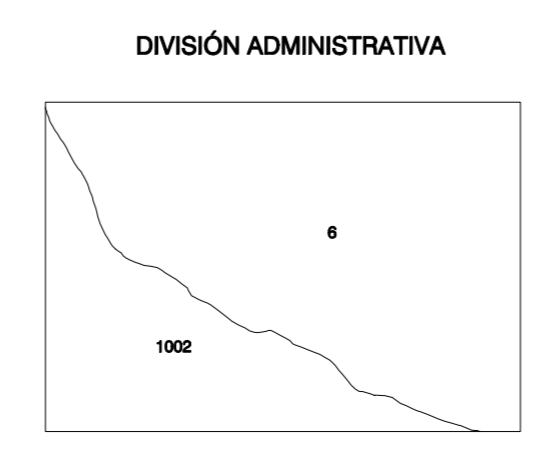
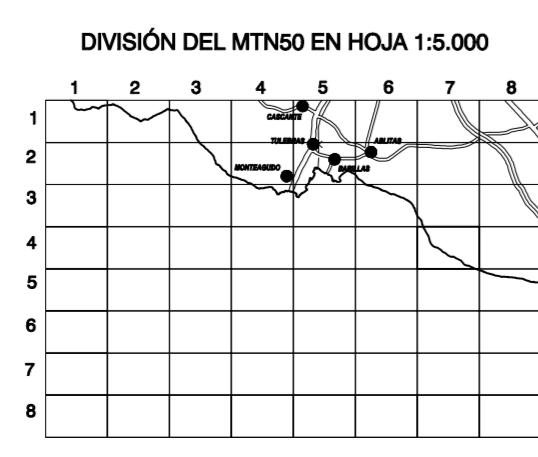
MAPA TOPOGRÁFICO DE NAVARRA

PRADO DE MOLLET

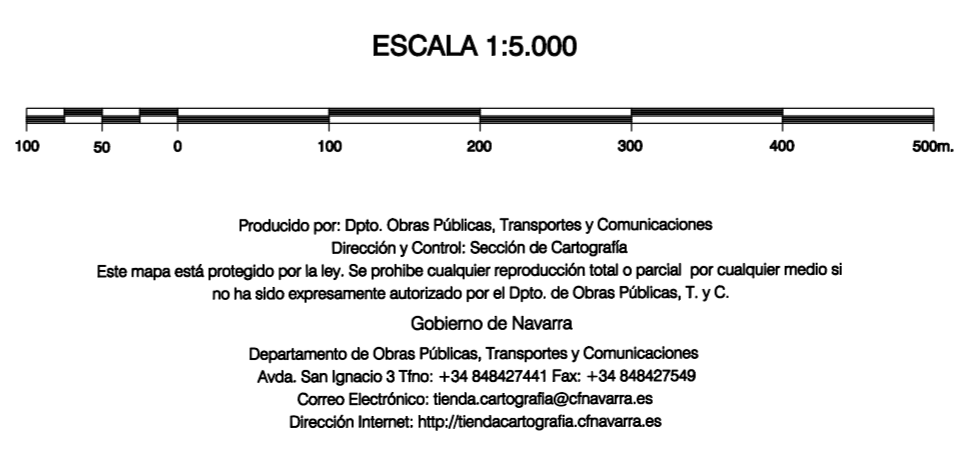
1:50.000 1:5.000  
320 4-7



- SIGNOS PUNTALES**
- Vértices geodésicos 1<sup>a</sup> y 2<sup>a</sup> orden. Ptol.
  - Vértices red geodésica. Punto geodésico terreno, no terreno.
  - Señal nivelación alta precisión, normal. Estación Met.
  - Manantial naciente. Abrevadero. Pozo.
  - Estanque. Fuente monumental. Fuente.
  - Depósito agua elevado. Nivel. Subterráneo.
  - Depósito combustible a nivel. Elevado. Abastecimiento.
  - Estacionamiento público. Edificio. Edificio público.
  - Árbol notable. Mina. Charnera.
  - Edificio en construcción. Construcción puntual. Nave.
  - Casas puntual. Charnizo. Invernadero.
  - Monumento. Cota máx. embalsamiento. Soporte telefónico.
  - Antena parabólica. Repetidor TV y TF. Poles FFCC.
  - Torre eléctrica. Poste eléctrico. Poste telefónico.
  - Molino. Molino de viento. Aerogenerador.
  - Iglesia-ermita. Hórreo. Cementerio.
  - Geoducto. Gasolinería. Checkpoint.
  - Hito kilométrico de autopista, carretera, FFCC.
  - Parque infantil. Instalaciones deportivas. Piscina.
  - Sión. Sión. Paso a nivel FFCC.
  - Sima. Cueva. Domo.
- SIGNOS PUNTALES DE USOS DEL SUELO**
- Huerta: H
  - Labor: L
  - Olivar: Ol
  - Prado: Pr
  - Vivado: Vi
  - Jardín: J
  - Arrozal: Ar
  - Erial: Er
  - Frutal: Fr
  - Monte Bajo: Mb
  - Monte Alto: Ma
  - Cortavientos: Cv
- SIGNOS LINEALES**
- Límite nación. Comunidad.
  - Límite municipio. Corono.
  - Curva nivel derecha. Curva nivel.
  - Curva depresión derecha. Curva depresión.
  - Escarpado. Terraplén.
  - Cabeza talud. Pie Talud.
  - Zanja. Cinta transportadora.
  - Tubería. Acueducto.
  - Oleoducto. Gasoducto.
  - Cauce permanente. Vaguada.
  - Balsa, alberca. Lago.
  - Canal lineal. Canal de obra.
  - Acoquia. Cuneta.
  - Senda. Camiño.
  - Muro contención. Tapia, pared.
  - Cañada Real. Cañada Romana.
  - Barricada. Camiño de Santiago.
  - Muelle. Puente.
  - FFCC vía única. Vía doble.
  - FFCC desmantelado. Zona delimitada.
  - Autopista/autopista. Carretera.
  - Pista pavimentada. Pista sin pavimentar.
  - Límite pavimento. Límite zona ajardinada.
  - Línea eléctrica. Línea telefónica.
  - Almbrada o tele metélica. Valla.
  - Verja. Seto.
- SIGNOS ZONALES**
- Fronterales (Fz)
  - Confines (C)
  - Repoblación (Rsp)
  - Zona arbolada (Ar)
  - Chopera (Ch)
  - Salinas
  - Escombrera
  - Vertedero
  - Escollera
  - Mina
  - Bancales
  - Carteras
  - Agua intermitente
  - Zona en obras
  - Complejo e. Inst.



COMUNIDAD FORAL DE NAVARRA  
6: ABULITAS  
1002: ZARAGOZA



**INFORMACIÓN GENERAL**

NC= Norte cuadrícula UTM  
NG= Norte Geográfico  
NM= Norte Magnético  
Convergencia de Meridianos  
 $\mu = 0^\circ 52' 40,16''$   
Declinación magnética para el 1 de Enero de 1996  
 $\delta = 3^\circ 22' 00''$  Oeste  
Datos referidos al centro de la hoja

**INFORMACIÓN GEODÉSICA Y CARTOGRÁFICA**

Sistema Geodésico de Referencia ED50.  
Elipsoide Internacional de Hayford. Datum Potsdam.  
Longitudes referidas al Meridiano de Greenwich.  
Altitudes referidas al Ecuador.  
Proyección U.T.M. Huso 30 Zona T.  
Equidistancia de las curvas de nivel 5 m.

**INFORMACIÓN COMPLEMENTARIA**

Vuelo digital: G.S.D.: 22 cm., Agosto 2008. Realizado por: I.C.C.  
Edición: Noviembre 2009. Realizado por: Tracasa.  
Límites Administrativos: Servicio de Requisa Territorial.  
Toponimia: Dirección General de Universidades y Política Lingüística