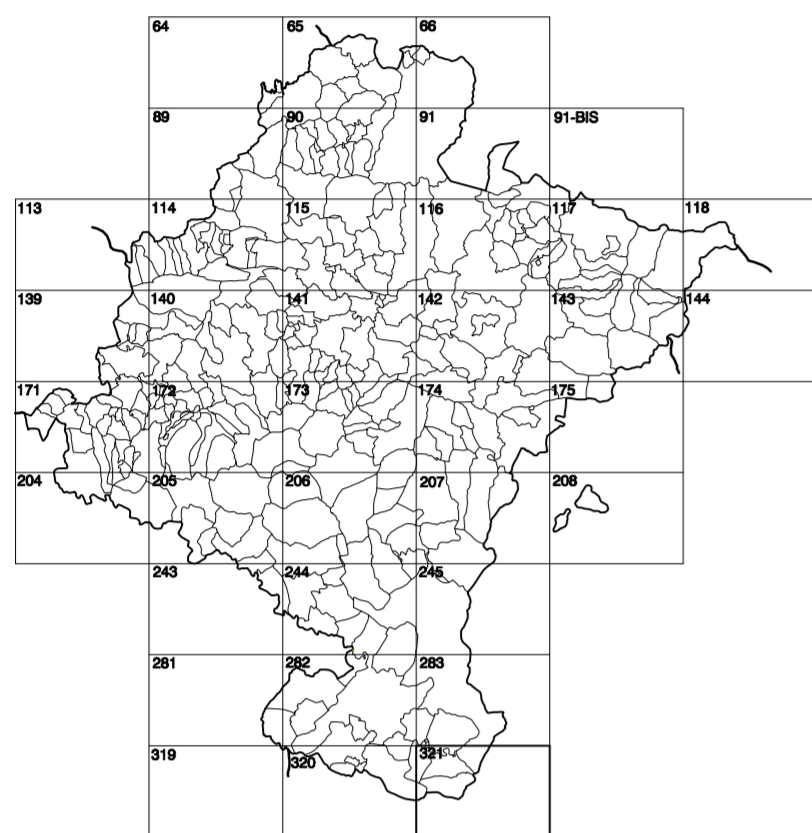


GOBIERNO DE NAVARRA
DEPARTAMENTO DE OBRAS PÚBLICAS
TRANSPORTES Y COMUNICACIONES

SERVICIO DE PROYECTOS, FERROCARRILES
Y OBRAS HIDRÁULICAS

DIVISIÓN DEL TERRITORIO EN HOJAS DEL MTN50



SIGNOS PUNTALES

- Vértice geodésico 17"47 cent. Aut.
- Vértice del Registro. Punto accidentado, no terreno.
- Señal revelación alta precisión, normal. Estación Mat.
- Manerías racionales. Abreviador. Pozo.
- Estanque. Fuente monumental. Fuente.
- Depósito agua elevado. Nivel. Subterráneo.
- Depósito combustible a nivel. Elevado. Almacenamiento.
- Estacionamiento público. Edificio. Edificio público.
- Árbol notable. Mira. Chimenea.
- Edificio en construcción. Construcción puntual. Nave.
- Caseta puntual. Chanzos. Invernadero.
- Monumento.Cota máx. embalsamiento. Soporte telefónico
- Antena parabólica. Repetidor TV y TF. Poste FFCC.
- Torre eléctrica. Poste eléctrico. Poste telefónico
- Molino. Molino de viento. Aerogenerador.
- Iglesia-ermita. Hórreo. Cementerio.
- Gasoducto. Gasolinera. Oleoducto.
- Hito kilométrico de autopista, carretera, FFCC.
- Parque infantil. Instalaciones deportivas. Piscina.
- Stón. Stón. Paso a nivel FFCC.
- Stón. Cueva. Dóstan.

SIGNOS PUNTALES DE USOS DEL SUELO

- Huerta: H
- Prado: Pr
- Arrozal: Ar
- Monte Bajo: Mb
- Labor: L
- Vivero: Vi
- Erval: Er
- Monte Alto: Ma
- Olivar: Ol
- Jardín: J
- Frutal: Fr
- Conjuntivo: Cu

SIGNOS LINEALES

- Límite nación. Comunidad.
- Límite municipio. Concejo.
- Curva nivel directa. Curva nivel.
- Curva depresión directa. Curva depresión.
- Escarpado Terraplén.
- Cabeza talud. Pie Talud.
- Zanja. Cinta transportadora.
- Tubería. Acueducto.
- Oleoducto. Gasoducto.
- Cauce permanente. Vaguada.
- Balsa, alberca. Lago.
- Canal lineal. Canal de obra.
- Acueducto. Cuneta.
- Senda. Camiño.
- Muro contención. Tapia, pared.
- Calleada Real. Calleada Romana.
- Barrical. Camiño de Santiago.
- Mansilla. Puente.
- FFCC: línea férrea. Vía doble.
- FFCC: demarcación. Zona delimitada.
- Autopista/autopista. Carretera.
- Pista pavimentada. Pista en pavimento.
- Límite pavimento. Límite zona ajardinada.
- Línea eléctrica. Línea telefónica.
- Alambrada o tela metálica. Valla.
- Verja. Seto.

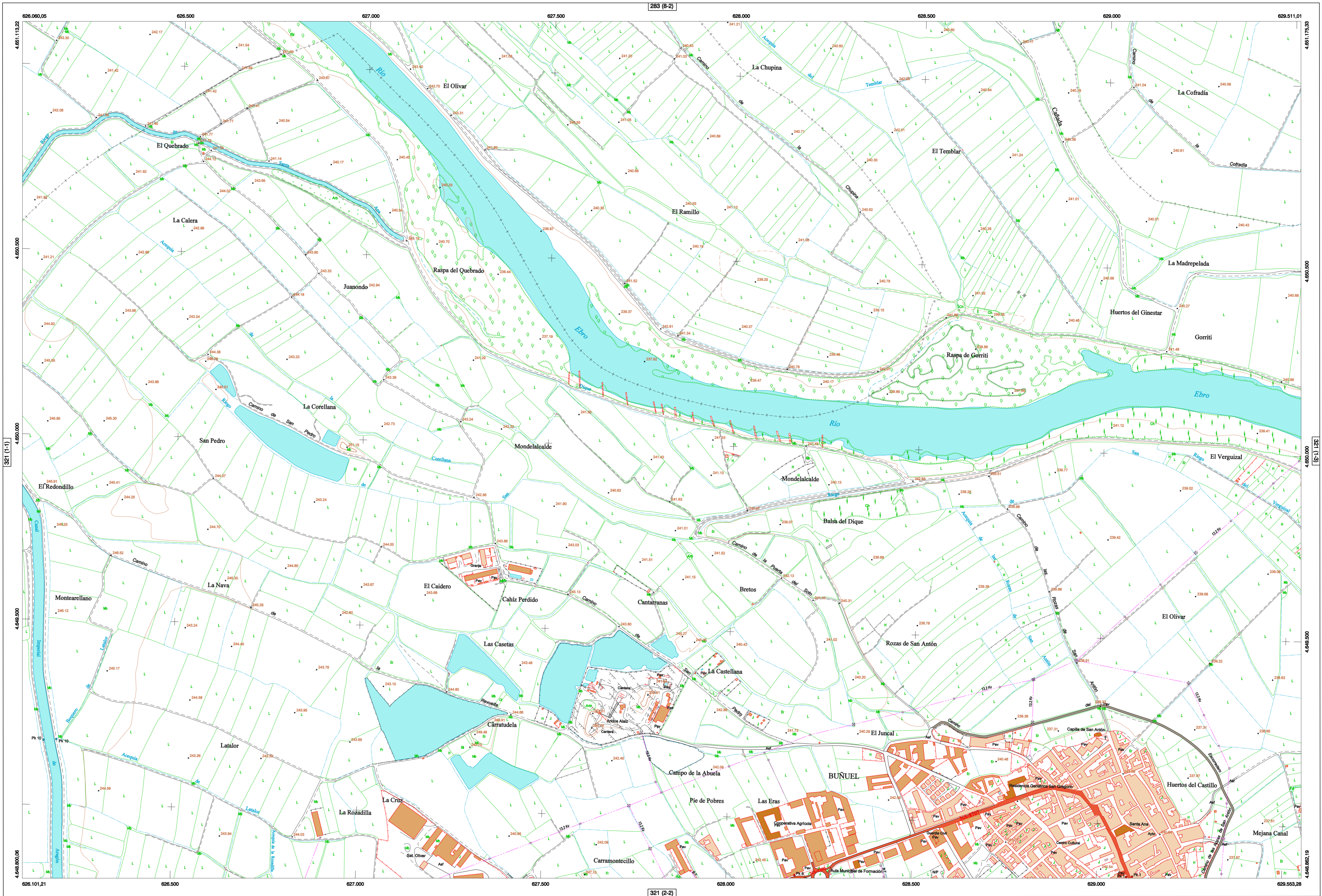
SIGNOS ZONALES

- Fondueras (Fd)
- Escuela
- Confiterías (Cf)
- Mirra
- Reposición (Rep)
- Bancales
- Zona arbolada (Ar)
- Cantinas
- Chopera (Ch)
- Agua corriente
- Salinas
- Zona en obras
- Escorbina
- Embalse
- Vertedero
- Complejos e Inst.

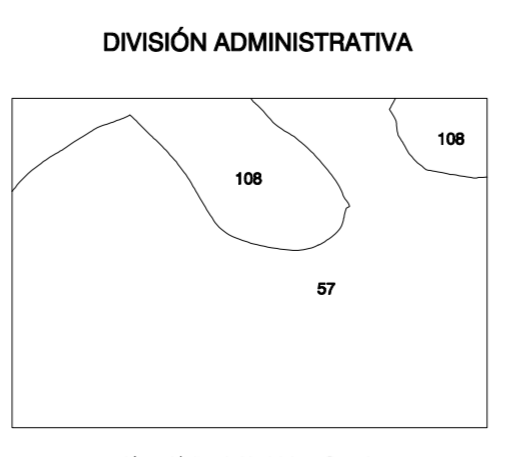
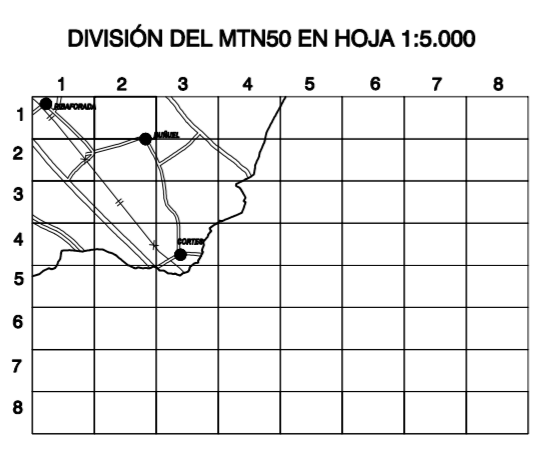
MAPA TOPOGRÁFICO DE NAVARRA

BUÑUEL NORTE

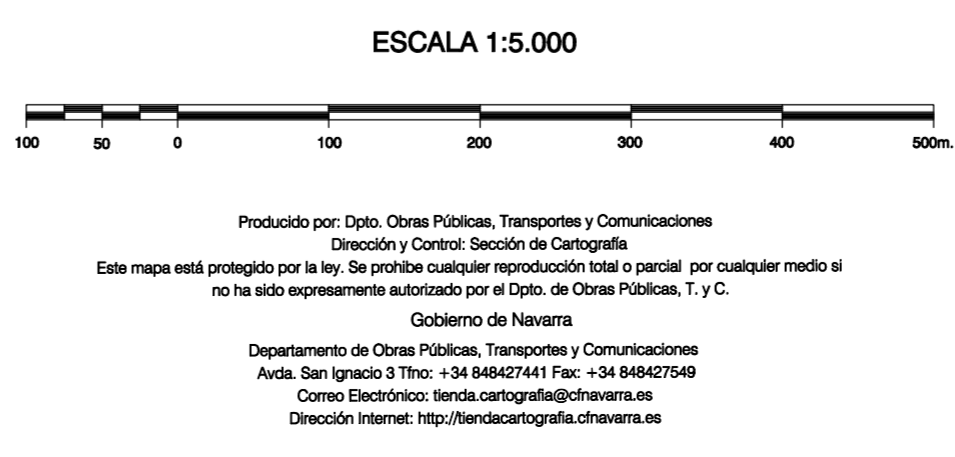
1:50.000 1:5.000
321 1-2



HOJA 321 (1-2)



COMUNIDAD FORAL DE NAVARRA
57 - BUÑUEL
108 - FUSTRANA



INFORMACIÓN GENERAL

NC= Norte cuadrícula UTM
NG= Norte Geográfico
NM= Norte Magnético
Convergencia de Meridianos
 $\alpha = 1^\circ 6' 1,23''$
Declinación magnética para el 1 de Enero de 1996
 $\delta = 3^\circ 22'$ Oeste

Datos referidos al centro de la hoja

INFORMACIÓN GEODÉSICA Y CARTOGRÁFICA

Sistema Geodésico de Referencia ED50.
Elipsoide Internacional de Hayford Datum Potsdam.
Longitudes referidas al Meridiano de Greenwich.
Latitudes referidas al Ecuador.
Altitudes referidas al nivel medio del mar en Alicante.
Proyección U.T.M. Huso 30 Zona T.
Equidistancia de las curvas de nivel 5 m.

INFORMACIÓN COMPLEMENTARIA

Vuelo digital: G.S.D.: 22 cm., Agosto 2008. Realizado por: I.C.C.
Edición: Noviembre 2009. Realizado por: Tracasa.
Límites Administrativos: Servicio de Riqueza Territorial.
Toponimia: Dirección General de Universidades y Política Lingüística

