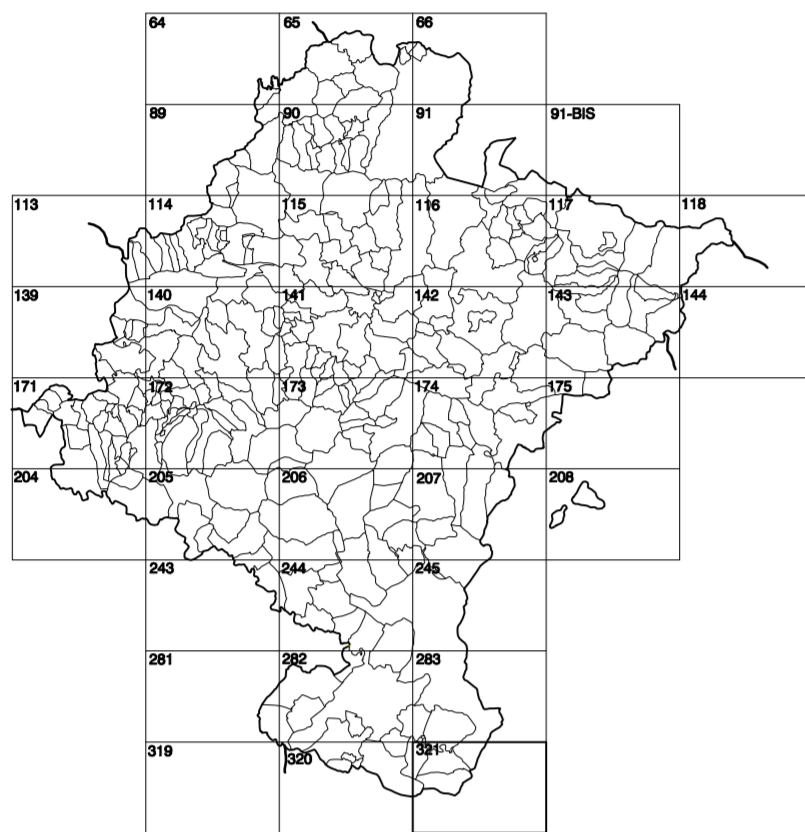


GOBIERNO DE NAVARRA
DEPARTAMENTO DE OBRAS PÚBLICAS
TRANSPORTES Y COMUNICACIONES

SERVICIO DE PROYECTOS, FERROCARRILES
Y OBRAS HIDRÁULICAS

DIVISIÓN DEL TERRITORIO EN HOJAS DEL MTN50



HOJA 321 (1-4)

SIGNOS PUNTALES

- Vértices geodésicos 1^o y 2^o orden: Pst.
- Vértice del Repente: Punto acotado terreno, no terreno.
- Señal nivelación alta precisión, normal: Estación Met.
- Manantial reciente, Abrevadero: Pato.
- Estanque, Fuente monumental, Fuente.
- Depósito agua elevado: Nivel, Subterráneo.
- Depósito combustible a nivel: Elevado: Abastecimiento.
- Estacionamiento público: Edificio: Edificio público.
- Año: Notable, Mina, Crimenas.
- Edificio en construcción: Construcción puntual, Nave.
- Caseta puntual: Charneco, Invernadero.
- Monumento: Cola mik, embalsamiento: Soporte telefónico.
- Antena parabólica, Repetidor TV y TF, Poste FFCC.
- Torre eléctrica, Poste eléctrico, Poste telefónico.
- Molino, Molino de viento: Aerogenerador.
- Iglesia-ermita, Horno, Cementerio.
- Gasoducto, Gasolinera, Oleoducto.
- Hito kilométrico de autopista, carretera, FFCC.
- Parque infantil, Instalaciones deportivas: Piscina.
- Stán, Sín, Paso a nivel FFCC.
- Sina, Cueva, Dolmen.

SIGNOS PUNTALES DE USOS DEL SUELO

- Huerta: H
- Prado: Pr
- Arrozal: Arr
- Monte Bajo: Mb
- Labor: L
- Vivido: Vi
- Estal: Er
- Monte Alto: Ma
- Olivar: Ol
- Jardín: J
- Frutal: Fr
- Continguo: Cu

SIGNOS LINEALES

- Límite nación: Comarcalidad.
- Límite municipio: Concejo.
- Curva nivel: diestra, Curva nivel.
- Curva depresión: diestra, Curva depresión.
- Escarpa: Temporal.
- Cabeza talud: Pie Talud.
- Zanja, Cinta transportadora.
- Tubería, Acueducto.
- Oleoducto, Gasoducto.
- Cauce permanente: Vegada.
- Balsa, alberca, Lago.
- Canal lineal, Canal de obra.
- Acequia, Cuneta.
- Senda, Camiño.
- Muro contención: Tapia, pared.
- Carriada Real, Carriada Romana.
- Barricada, Camino de Santiago.
- Muralla, Puente.
- FFCC: vía única, Vía doble.
- FFCC: desmantelado, Zona delimitada.
- Autopista/autopista, Carretera.
- Pista pavimentada, Pista sin pavimentar.
- Límite pavimento, Límite zona ajardinada.
- Línea eléctrica, Línea telefónica.
- Almadraba o sala metélica, Valla.
- Verja, Seto.

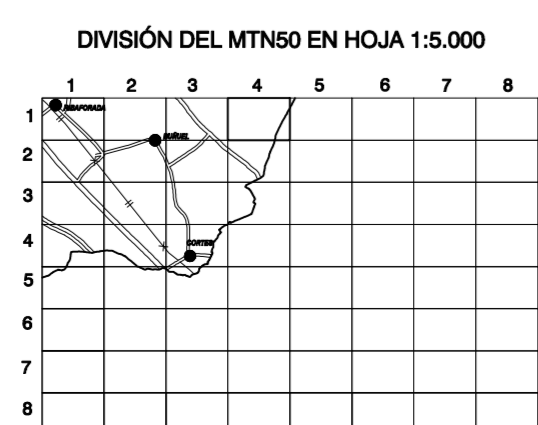
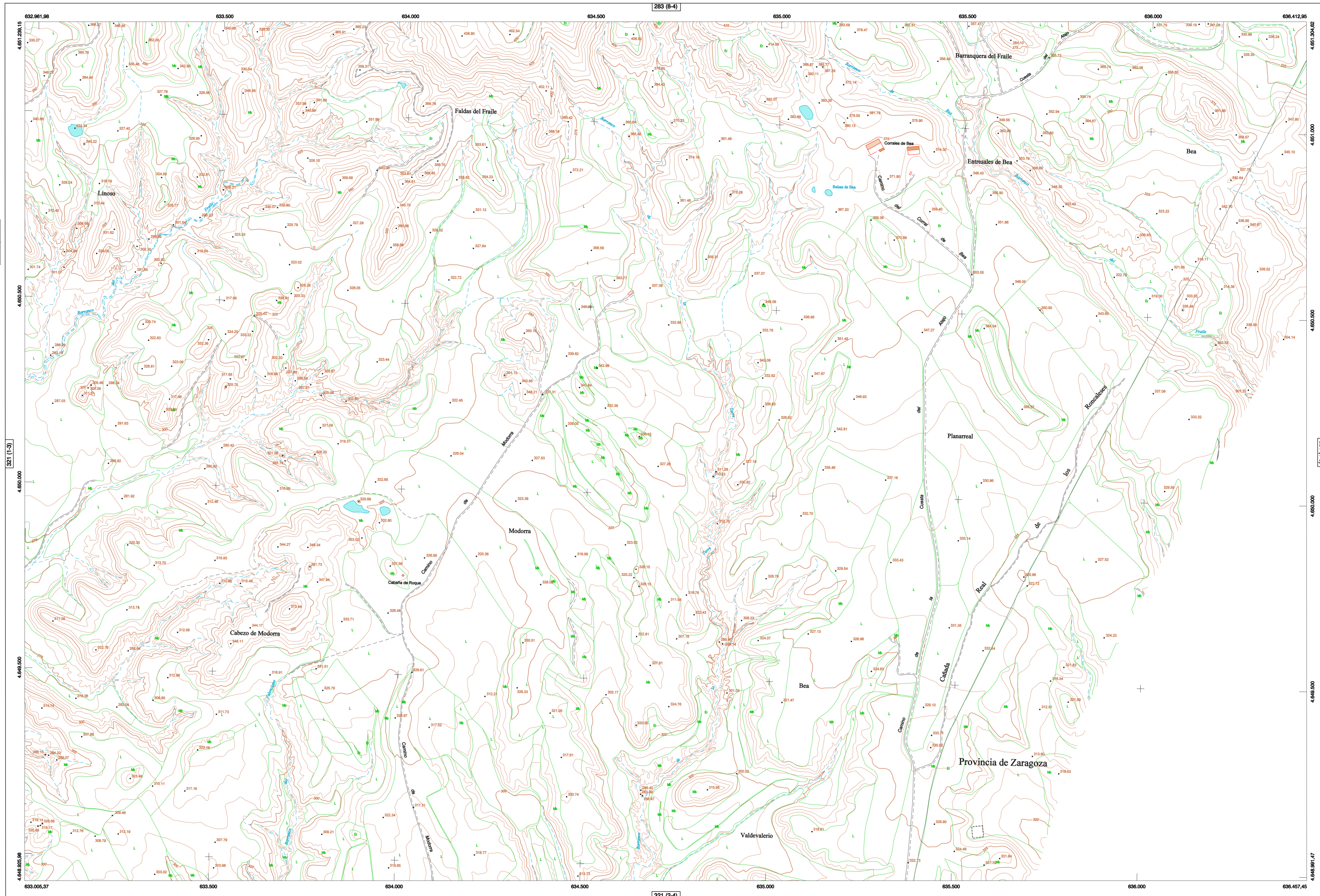
SIGNOS ZONALES

- Fonducos (F)
- Confiterías (C)
- Republización (R)
- Zona arbolada (A)
- Chopera (Ch)
- Selvas
- Escombrera
- Vertedero
- Escollera
- Mina
- Bancales
- Centras
- Agua intermitente
- Zona en obras
- Embalse
- Compañías e Inst.

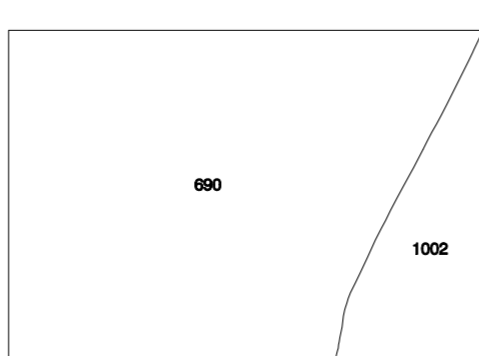
MAPA TOPOGRÁFICO DE NAVARRA

MODORRA

1:50.000 1:5.000
321 1-4

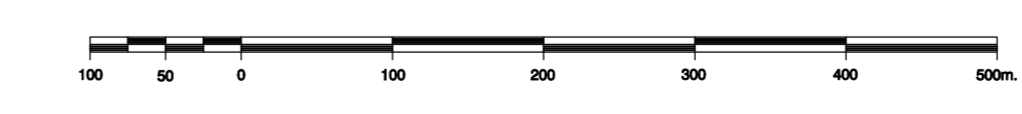


DIVISIÓN ADMINISTRATIVA



COMUNIDAD FORAL DE NAVARRA
600: BARDENAS REALES
1002: ZARAGOZA

ESCALA 1:5.000



INFORMACIÓN GENERAL

Producción por: Dpto. Obras Públicas, Transportes y Comunicaciones
Dirección y Control: Sección de Cartografía
Este mapa está protegido por la ley. Se prohíbe cualquier reproducción total o parcial por cualquier medio si no ha sido expresamente autorizado por el Dpto. de Obras Públicas, T. y C.
Gobierno de Navarra
Departamento de Obras Públicas, Transportes y Comunicaciones
Avda. San Ignacio 3 Tiro. +34 94827441 Fax: +34 948272549
Correo Electrónico: seccion.cartografia@navarra.es
Dirección Internet: <http://www.seccioncartografia.navarra.es>

INFORMACIÓN GEODÉSICA Y CARTOGRÁFICA

Sistema Geodésico de Referencia ED50.
Elipsoido Internacional de Hayford, Datum Potsdam.
Longitudes referidas al Meridiano de Greenwich.
Altitudes referidas al Ecuador.
Altitudes referidas al nivel medio del mar en Alcañete.
Proyección U.T.M. Huso 30 Zona T.
Equidistancia de las curvas de nivel 5 m.

INFORMACIÓN COMPLEMENTARIA

Vuelo digital: G.S.D.: 22 cm., Agosto 2008. Realizado por: I.C.C.
Edición: Noviembre 2009. Realizado por: Tracasa.
Límites Administrativos: Servicio de Riqueza Territorial.
Toponimia: Dirección General de Universidades y Política Lingüística

