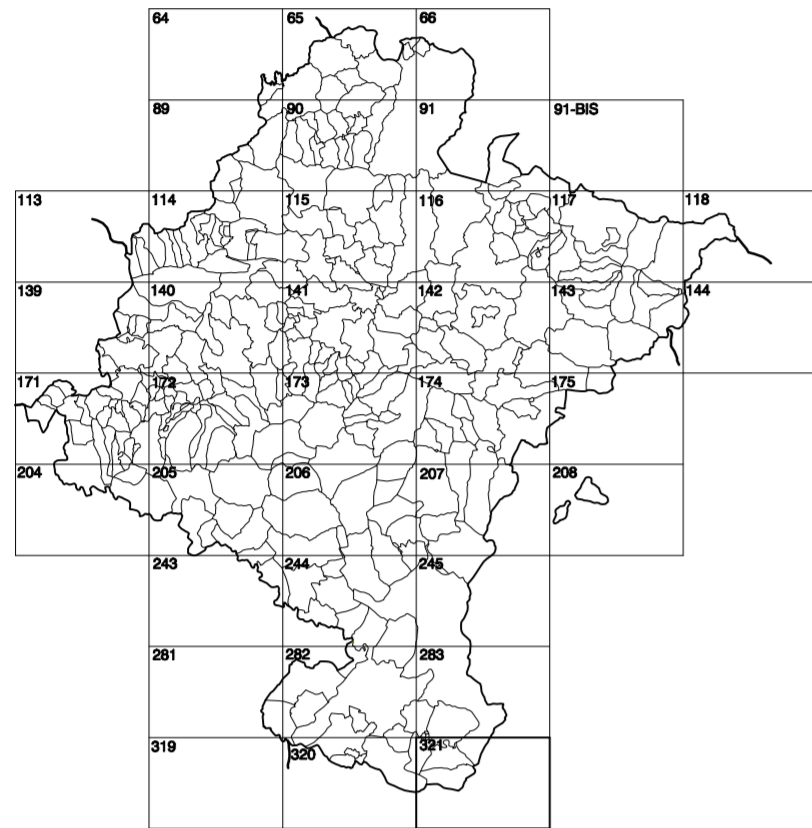


GOBIERNO DE NAVARRA
DEPARTAMENTO DE OBRAS PÚBLICAS
TRANSPORTES Y COMUNICACIONES

SERVICIO DE PROYECTOS, FERROCARRILES
Y OBRAS HIDRÁULICAS

DIVISIÓN DEL TERRITORIO EN HOJAS DEL MTN50



HOJA 321 (2-3)

SIGNOS PUNTALES

- Vértices geodésicos 1^{er} y 2^o orden. Pst.
- Vértices del Registro. Punto acotado terreno, no terreno.
- Señal revelación alta precisión, normal, Estación Met.
- Manerías nacientes. Abreviatura: Pnc.
- Estancos. Fuente monumental. Fuente.
- Depósito agua elevado. Nivel. Subterráneo.
- Depósito combustible a nivel. Elevado. Abastecimiento.
- Estacionamiento público. Edificio. Edificio público.
- Árbol notable. Mina. Chimenea.
- Edificio en construcción. Construcción puntual. Nave.
- Caseta puntual. Chanzos. Invernadero.
- Monumento Cota máx. embalsamiento. Soporte telefónico
- Antena parabólica. Repetidor TV y TF. Poste FFCC.
- Torre eléctrica. Poste eléctrico. Poste telefónico
- Molino. Molino de viento. Aerogenerador.
- Iglesia-ermita. Hórreo. Cementerio.
- Gasoducto. Gasolinería. Oleoducto.
- Hito kilométrico de autopista, carretera, FFCC.
- Parque Infantil. Instalaciones deportivas. Piscina.
- Símb. Sím. Paso a nivel FFCC.
- Sím. Cuerva. Doman.

SIGNOS PUNTALES DE USOS DEL SUELO

- Huerta: H Prado: Pr Arrozal: Ar Monte Bajo: Mb
- Labor: L Vivero: Vi Erial: Er Monte Alto: Ma
- Olivar: Ol Jardín: J Frutal: Fr Cortaulejas: Cu

SIGNOS LINEALES

- Límite nación. Comunidad.
- Límite municipio. Concello.
- Curva nivel directora. Curva nivel.
- Curva depresión directora. Curva depresión.
- Escarpado. Terraplén.
- Calleja salud. Pie talud.
- Zanja. Cinta transportadora.
- Tubería. Acueducto.
- Oleoducto. Gasoducto.
- Cauce permanente. Vaguada.
- Balsa, alberca. Lago.
- Canal lineal. Canal de obra.
- Acueducto. Cuneta.
- Senda. Camiño.
- Muro contención. Tapia, pared.
- Cañada Real. Cañada Romana.
- Barranco. Camiño de Santiago.
- Murella. Puente.
- FFCC vía única. Vía doble.
- FFCC desmantelado. Zona delimitada.
- Autopista/autopista. Carretera.
- Pista pavimentada. Pista sin pavimento.
- Límite pavimento. Límite zona ajardinada.
- Línea eléctrica. Línea telefónica.
- Alimentada o sea metélica. Valla.
- Verja. Seto.

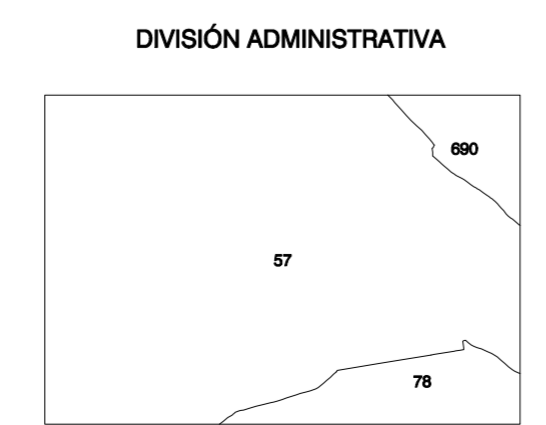
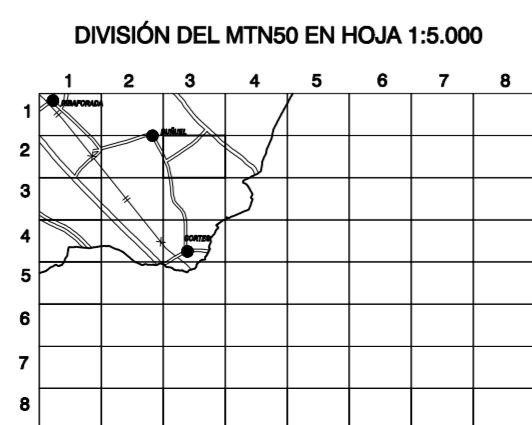
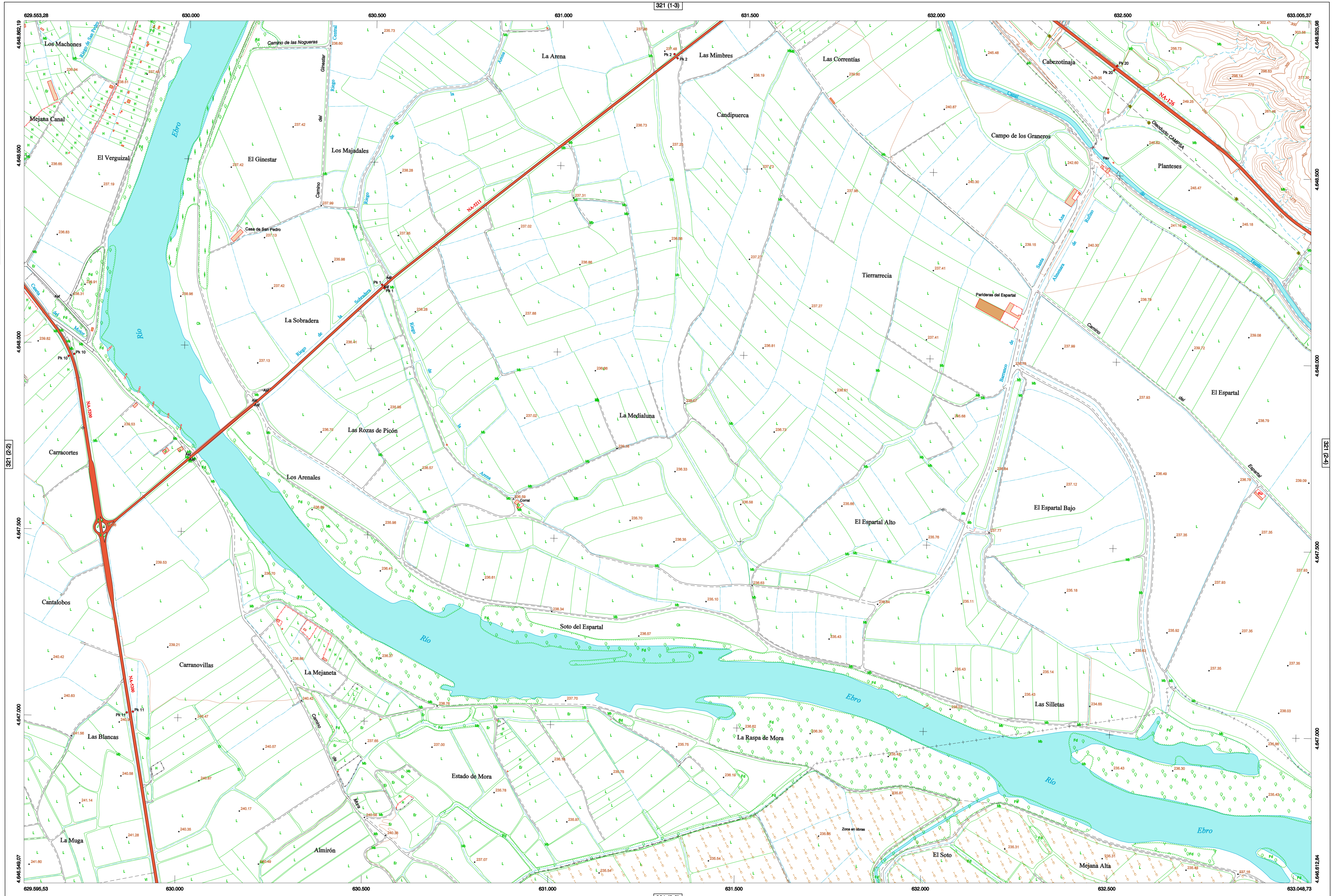
SIGNOS ZONALES

- Fronteras (Fg)
- Confines (C)
- Reposición (Rep)
- Zona arbolada (Ar)
- Chopra (Ch)
- Salinas
- Escombrera
- Vertedero
- Escollera
- Mina
- Barrcales
- Carteras
- Agua intermitente
- Zona en obras
- Embalse
- Complejo e Inst.

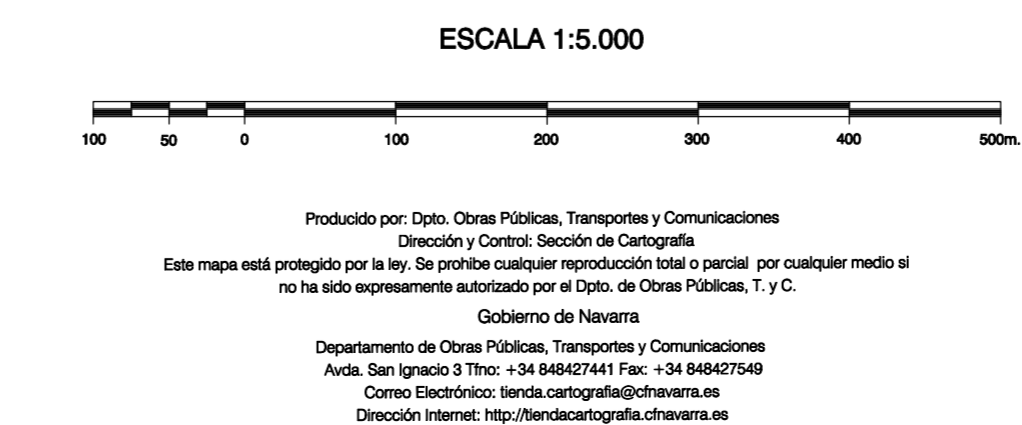
MAPA TOPOGRÁFICO DE NAVARRA

EL ESPARTAL

1:50.000 1:5.000
321 2-3



COMUNIDAD FORAL DE NAVARRA
57 - BURJEL
78 - CORTES
806 - BANDERAS REALES



INFORMACIÓN GENERAL

NC= Norte cuadrícula UTM
NG= Norte Geográfico
NM= Norte Magnético
Convergencia de Meridianos
 $\alpha = 1^\circ 6' 1,25''$
Declinación magnética para el 1 de Enero de 1996
 $\delta = 3^\circ 22' Oeste$

Datos referidos al centro de la hoja

INFORMACIÓN GEODÉSICA Y CARTOGRÁFICA

Sistema Geodésico de Referencia ED60.
Elipsoide Internacional de Hayford. Datum Potsdam.
Edición: Noviembre 2009. Realizado por Tracasa.
Longitudes referidas al Meridiano de Greenwich.
Latitudes referidas al Ecuador.
Altitudes referidas al nivel medio del mar en Alicante.
Proyección U.T.M. Huso 30 Zona T.
Equidistancia de las curvas de nivel 5 m.

INFORMACIÓN COMPLEMENTARIA

Vuelo digital: G.S.D.: 22 cm., Agosto 2008. Realizado por: I.C.C.
Edición: Noviembre 2009. Realizado por Tracasa.
Límites Administrativos: Servicio de Riqueza Territorial.
Toponimia: Dirección General de Universidades y Política Lingüística

