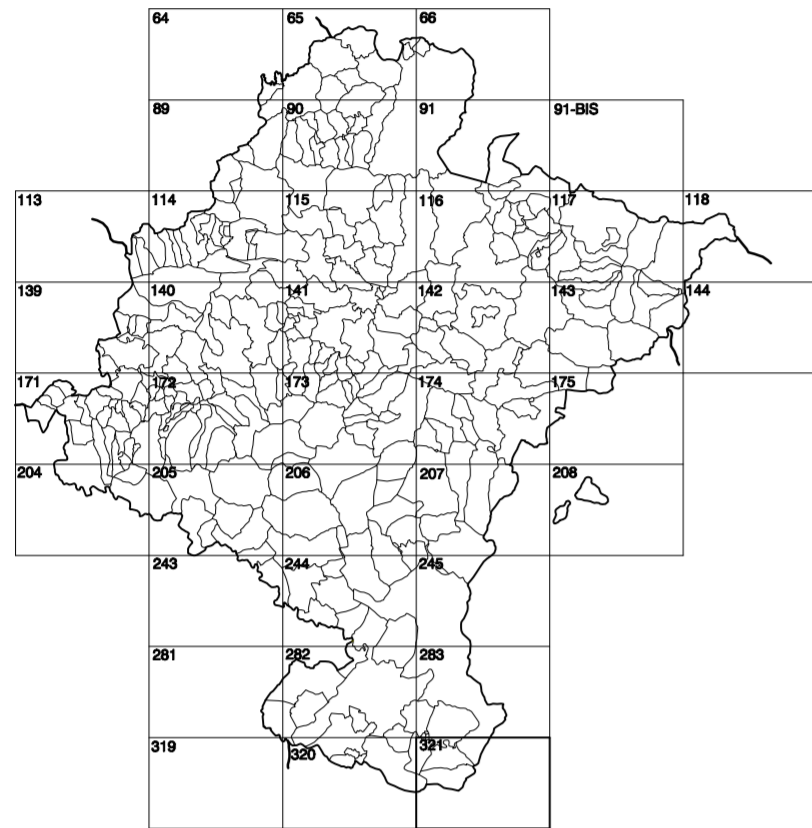


GOBIERNO DE NAVARRA
DEPARTAMENTO DE OBRAS PÚBLICAS
TRANSPORTES Y COMUNICACIONES

SERVICIO DE PROYECTOS, FERROCARRILES
Y OBRAS HIDRÁULICAS

DIVISIÓN DEL TERRITORIO EN HOJAS DEL MTN50

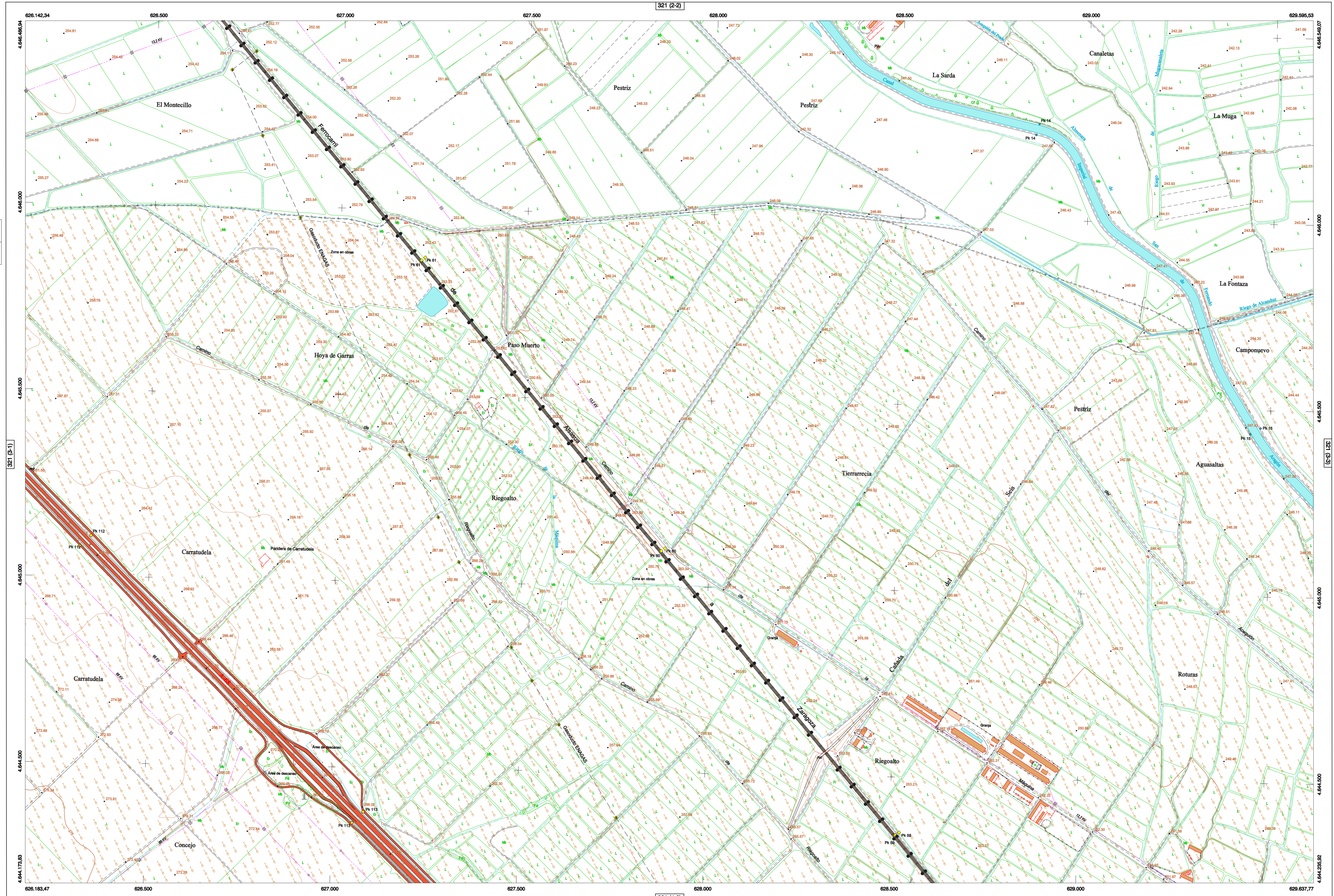


HOJA 321 (3-2)

MAPA TOPOGRÁFICO DE NAVARRA

TIERRARRECIA

1:50.000 1:5.000
321 3-2



SIGNOS PUNTALES

- Vertice geodésico 1º y 2º orden. Pst.
Vertice del Regenero. Punto acotado terreno, no terreno.
Señal nivelación alta precisión, normal. Estación Met.
Menorral nacientes. Abreviados: Paso.
Estanco. Fuente monumental. Fuente.
Depósito agua elevado. Nivel. Subterráneo.
Depósito combustible a nivel. Elevado. Abastecimiento.
Estacionamiento público. Edificio. Edificio público.
Árbol notable. Mina. Chimenea.
Edificio en construcción. Construcción puntual. Neve.
Caseta puntual. Chanzos. Invernadero.
Monumento. Cota máx. embalsamiento. Soporte telefónico
Antena parabólica. Repetidor TV y TF. Poste FFCC.
Torre eléctrica. Poste eléctrico. Poste telefónico
Molino. Molino de viento. Aerogenerador.
Iglesia-ermita. Hórreo. Cementerio.
Gasoducto. Gasolina. Checkpoint.
Hito kilométrico de autopista, carretera, FFCC.
Parque Infantil. Instalaciones deportivas. Piscina.
Silo. Silo. Paso a nivel FFCC.
Sima. Cueva. Doman.

SIGNOS PUNTALES DE USOS DEL SUELO

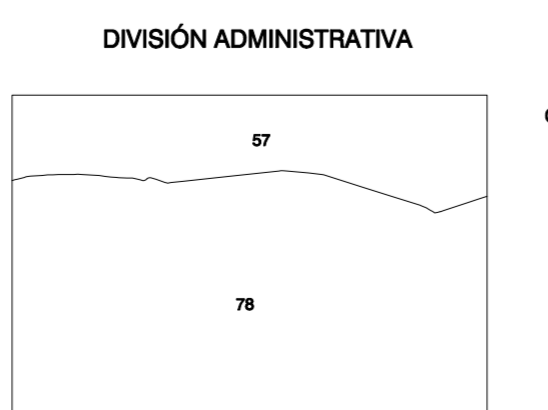
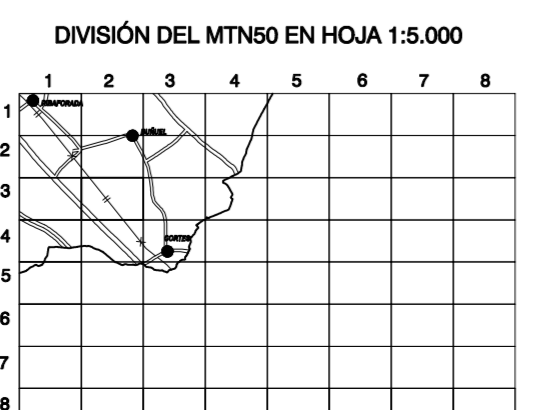
- Huerta: H Prado: Pr Arrozal: Ar Monte Bajo: Mb
Labor: L Vivero: Vi Erial: Er Monte Alto: Ma
Olivar: Ol Jardín: J Frutal: Fr Cortaespigas: Cu

SIGNOS LINEALES

- Límite nación. Comunidad.
Límite municipio. Concello.
Curva nivel directora. Curva nivel.
Curva depresión directora. Curva depresión.
Escarpado. Terraplén.
Cables telud. Pie Telud.
Zanja. Cinta transportadora.
Tubería. Acueducto.
Oleoducto. Gasoducto.
Cauce permanente. Vaguada.
Balsa, alberca. Lago.
Canal lineal. Canal de obra.
Acuedu. Cuneta.
Senda. Camiño.
Muro contención. Tapia, pared.
Cañada Real. Cañada Romana.
Barracal. Camiño de Santiago.
Murella. Puente.
FFCC vía única. Vía doble.
FFCC desmantelado. Zona delimitada.
Autopista/autopista. Carretera.
Pista pavimentada. Pista sin pavimentar.
Límite pavimento. Límite zona ajardinada.
Línea eléctrica. Línea telefónica.
Alambriada o tela metálica. Valla.
Verja. Seto.

SIGNOS ZONALES

- Fronterales (Fg)
Confines (Cf)
Reposición (Rep)
Zona arbolada (Ar)
Chopera (Ch)
Salinas
Escombrera
Vertedero
Escollera
Mina
Barracales
Cartera
Agua intermitente
Zona en obras
Embalse
Complejos e Inst.



COMUNIDAD FORAL DE NAVARRA
57 - BUIJUEL
78 - CORTES

