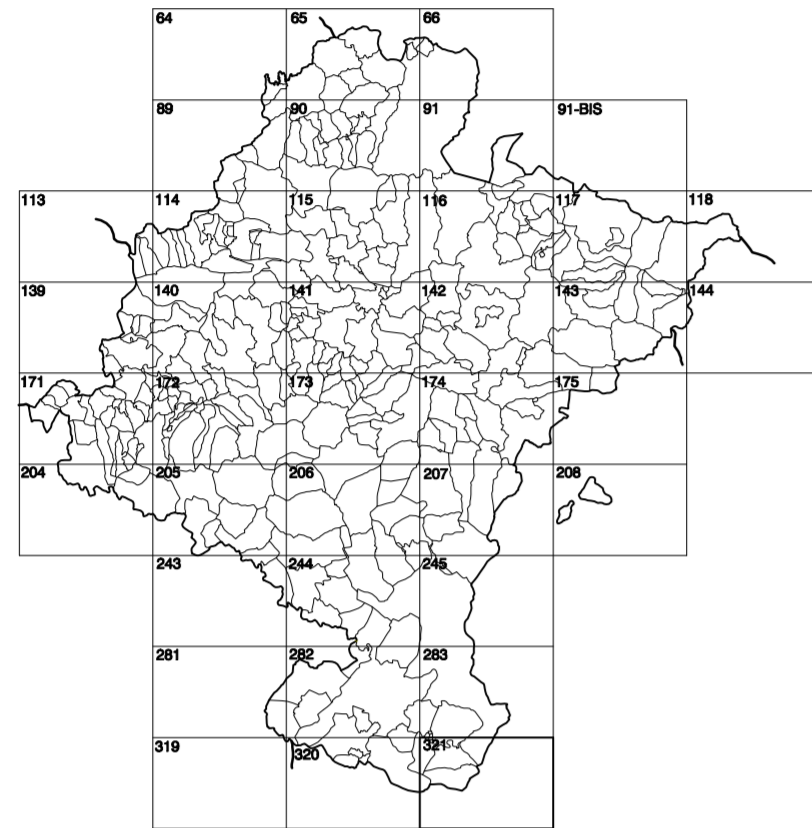


GOBIERNO DE NAVARRA
DEPARTAMENTO DE OBRAS PÚBLICAS
TRANSPORTES Y COMUNICACIONES

SERVICIO DE PROYECTOS, FERROCARRILES
Y OBRAS HIDRÁULICAS

DIVISIÓN DEL TERRITORIO EN HOJAS DEL MTNSO



HOJA 321 (3-3)

SIGNOS PUNTALES

- Vértices geodésicos 1^{er} orden:
- Vértices red Regatis. Punto acotado terreno, no terreno:
- Señal nivelación alta precisión, normal. Estación Met.:
- Manantial naciente. Abrevadero. Pozo:
- Estancia. Fuente monumental. Fuente:
- Depósito agua elevación. Nivel. Subterráneo:
- Depósito combustible a nivel. Elevado. Abastecimiento:
- Estacionamiento público. Edificio. Edificio público:
- Árbol notable. Mina. Chimenea:
- Edificio en construcción. Construcción puntual. Nave:
- Caseta puntual. Chamizo. Invernadero:
- Monumento. Cota máx. embalsamiento. Sopona telefónica:
- Antena parabólica. Repetidor TV y TF. Poste FFCC:
- Torre eléctrica. Poste eléctrico. Poste telefónico:
- Molino. Molino de viento. Aerogenerador:
- Iglesia-ermita. Horno. Cementerio:
- Gasoducto. Gasolina. Oleoducto:
- Hito kilométrico de autopista, carretera, FFCC:
- Parque infantil. Instalaciones deportivas. Piscina:
- Stón. Stn. Paso a nivel FFCC:
- Stm. Cueva. Dolmen:

SIGNOS PUNTALES DE USOS DEL SUELO

- Huerta: H
- Labor: L
- Olivar: Ol
- Prado: Pr
- Vivado: Vi
- Jardín: J
- Arrozal: Arr
- Ería: Er
- Jardín: J
- Monte Bajo: Mb
- Monte Alto: Ma
- Contiguos: CU

SIGNOS LINEALES

- Límite nación. Comunidad:
- Límite municipio. Concejo:
- Curva nivel directora. Curva nivel:
- Curva depresión directora. Curva depresión:
- Escarpado. Terrapén:
- Cabeza talud. Pie Talud:
- Zanja. Ctra. transportadora:
- Tubería. Acueducto:
- Oleoducto. Gasoducto:
- Cauce permanente. Vaguada:
- Balsa. alberca. Lago:
- Canal lineal. Canal de obra:
- Acoquia. Cuneta:
- Sonda. Camión:
- Muro contención. Tapia, pared:
- Calleada Real. Calleada Romana:
- Barral. Camino de Santiago:
- Muralla. Puente:
- FFCC vía única. Vía doble:
- FFCC desmantelado. Zona delimitada:
- Acopiñasturola. Carreras:
- Pista pavimentada. Pista sin pavimentar:
- Límite pavimento. Límite zona ajardinada:
- Línea eléctrica. Línea telefónica:
- Almbrada o sea metálica. Vías:
- Vera. Seto:

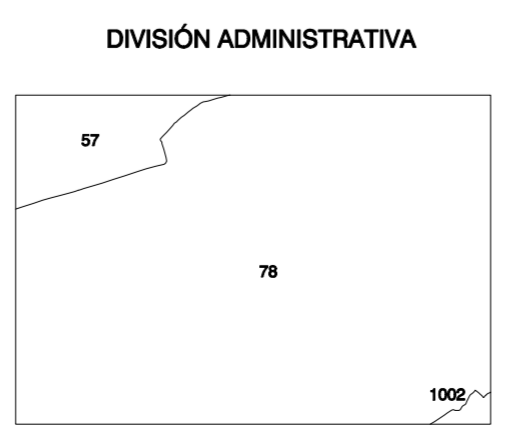
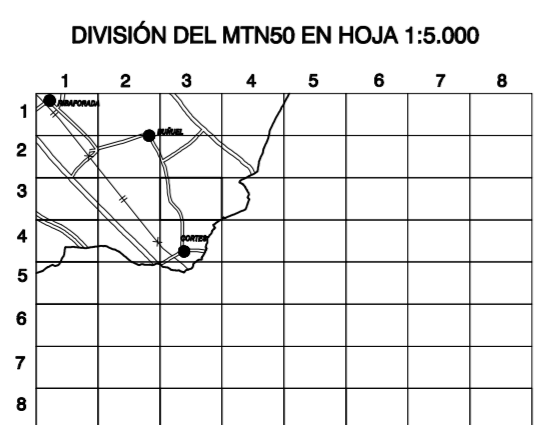
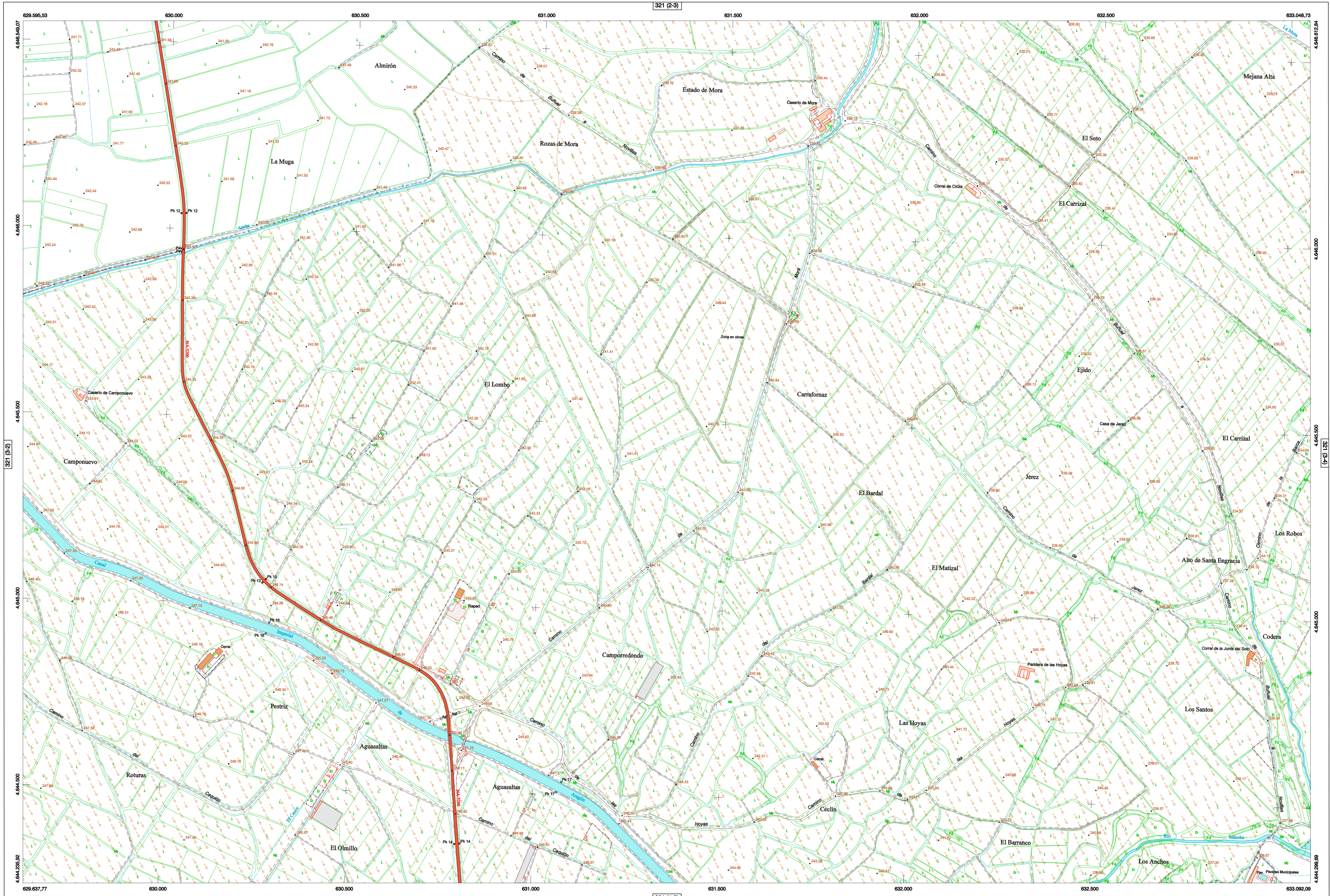
SIGNOS ZONALES

- Fronteras (Fz):
- Confinas (Cf):
- Repoblación (Rep):
- Zona arbolada (Ar):
- Chopra (Ch):
- Selvas:
- Escombra:
- Ventadero:
- Escollera:
- Mina:
- Bancales:
- Carriales:
- Agua intermitente:
- Zona en obras:
- Embalce:
- Complejo e inst.:

MAPA TOPOGRÁFICO DE NAVARRA

EL LOMBO

1:50.000	1:5.000
321	3-3



COMUNIDAD FORAL DE NAVARRA
67 - BUIRUEL
78 - CORRES
1002 - ZARAGOZA



INFORMACIÓN GENERAL

NC= Norte cuadrícula UTM
NG= Norte Geográfico
NM= Norte Magnético
Convergencia de Meridianos
= 11° 6' 1,23"
Declinación magnética para el 1 de Enero de 1996
= -9° 22' Oeste

Datos referidos al centro de la hoja

INFORMACIÓN GEODÉSICA Y CARTOGRÁFICA

Sistema Geodésico de Referencia ED50.
Elipsoide Internacional de Hayford. Datum Potsdam.
Longitudes referidas al Meridiano de Greenwich.
Latitudes referidas al Ecuador.
Alturas referidas al nivel medio del mar en Alicante.
Proyección U.T.M. Huso 30 Zona T.
Ecuilibrada de las curvas de nivel 5 m.

INFORMACIÓN COMPLEMENTARIA

Vuelo digital: G.S.D.: 22 cm, Agosto 2008. Realizado por: I.C.C.
Edición: Noviembre 2009. Realizado por: Tracasa.

Límites Administrativos: Servicio de Riqueza Territorial.
Toponimia: Dirección General de Universidades y Política Lingüística

