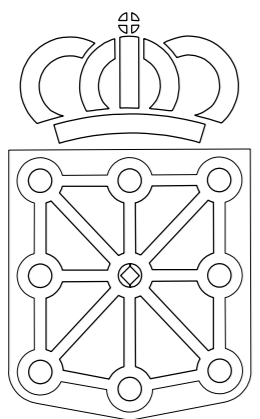


MAPA TOPOGRÁFICO DE NAVARRA

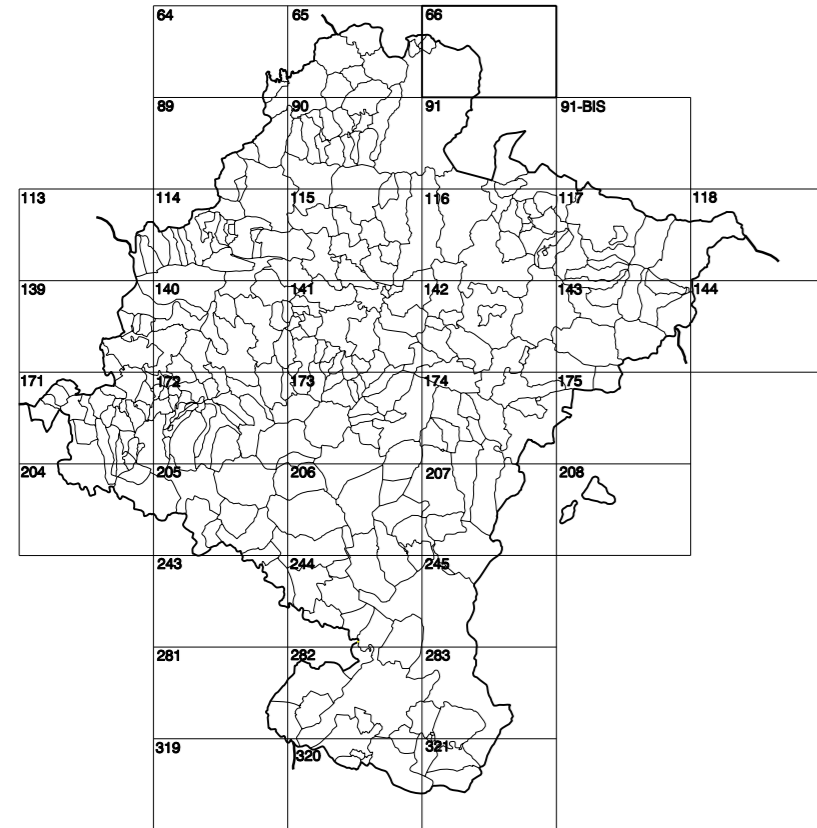
DANTXARINEA



**GOBIERNO DE NAVARRA**  
DEPARTAMENTO DE OBRAS PÚBLICAS  
TRANSPORTES Y COMUNICACIONES

SERVICIO DE PROYECTOS, FERROCARRILES  
Y OBRAS HIDRÁULICAS

DIVISIÓN DEL TERRITORIO EN HOJAS DEL MTN50



**SIGNOS PUNTUALES**

- Vertice geodésico 11.º orden (R)
- Vertice red fluyente. Punto acotado terreno, no terreno.
- Señal nivelación alta precisión, normal. Estación Met.
- Manantial nacimiento. Abrevadero. Pozo.
- Estanque. Fuente monumental. Fuente.
- Depósito agua elevado. Nivel. Subterráneo.
- Depósito combustible a nivel. Estanque. Abastecimiento.
- Estacionamiento público. Edificio. Edificio público.
- Árbol notable. Mina. Chimenea.
- Edificio en construcción. Construcción puntual. Nave.
- Caseta puntual. Chamizo. Invernadero.
- Monumento. Cota máx. embalsamiento. Soporte telefónico.
- Antena parabólica. Repetidor TV y TF. Poste FFCC.
- Torre eléctrica. Poste eléctrico. Poste telefónico.
- Molino. Molino de viento. Aerogenerador.
- Iglesia-ermita. Hórreo. Cementerio.
- Gasoducto. Gasolinera. Oleoducto.
- Hito kilométrico de autopista, carretera, FFCC.
- Parque infantil. Instalaciones deportivas. Piscina.
- Símb. Sico. Fiso a nivel FFCC.
- Símb. Cueva. Dornen.

**SIGNOS PUNTUALES DE USOS DEL SUELO**

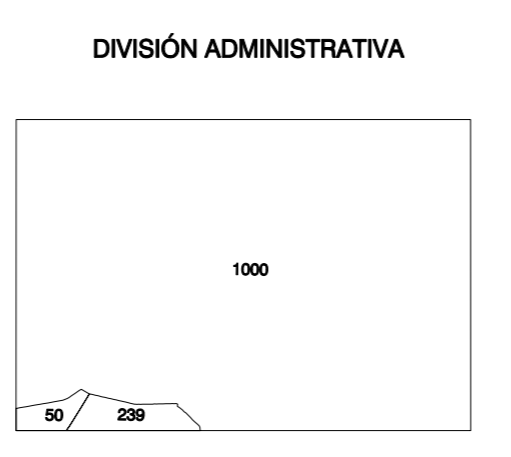
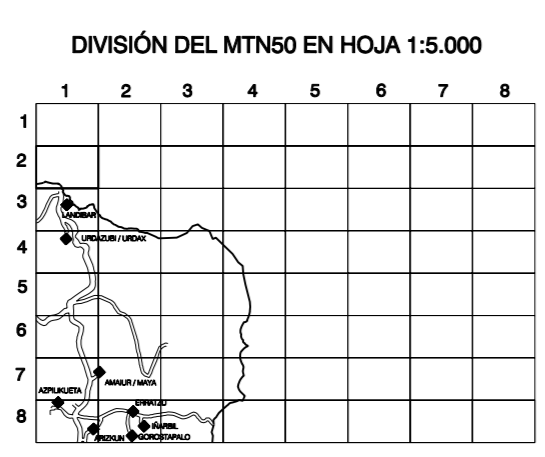
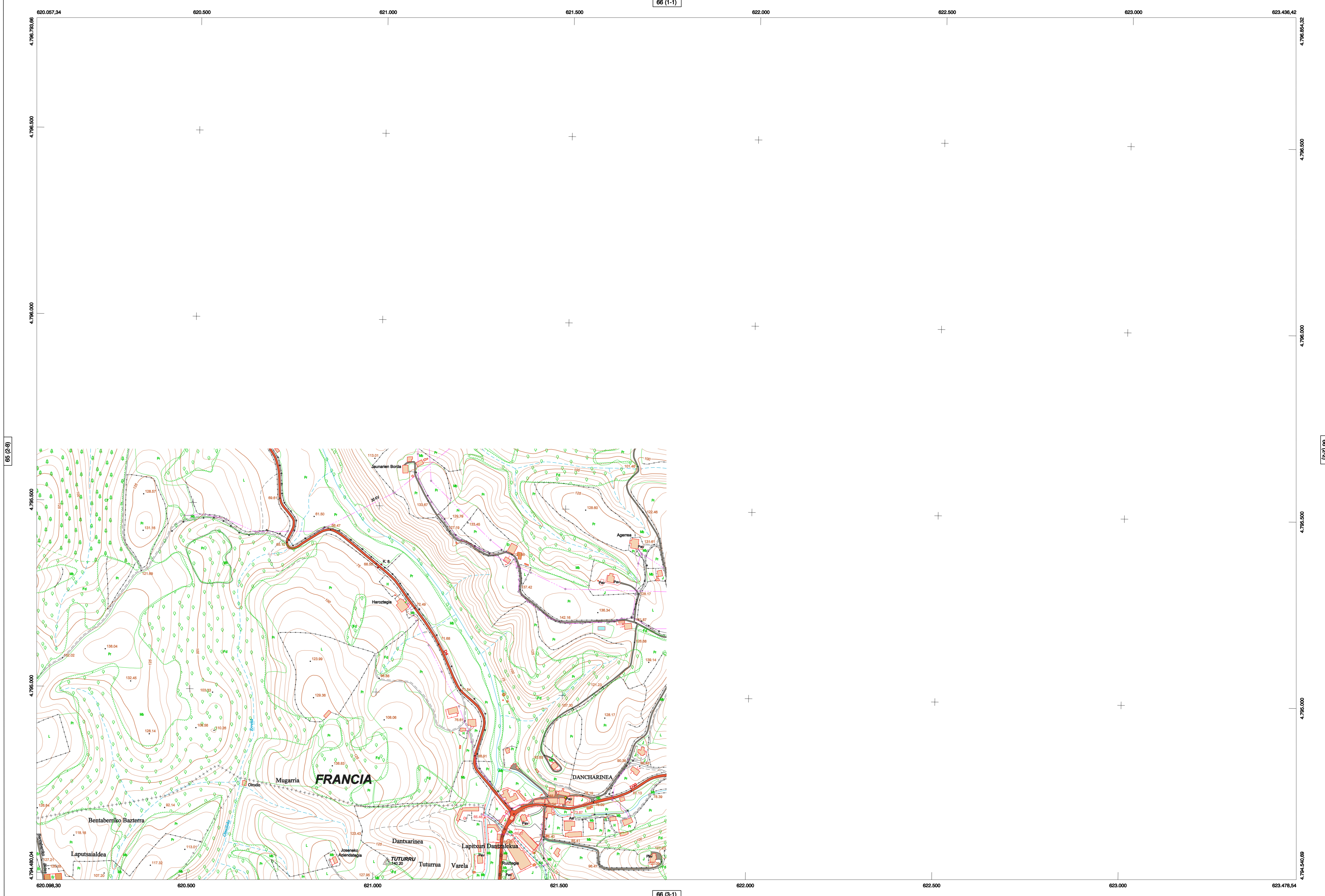
- |            |            |             |                   |
|------------|------------|-------------|-------------------|
| Huerta: H  | Prado: Pr  | Arrozal: Ar | Monte Bajo: Mb    |
| Labor: L   | Viñedo: Vi | Erval: Er   | Monte Alto: Ma    |
| Olivar: Ol | Jardín: J  | Futbal: Fr  | Contingentes: Clu |

**SIGNOS LINEALES**

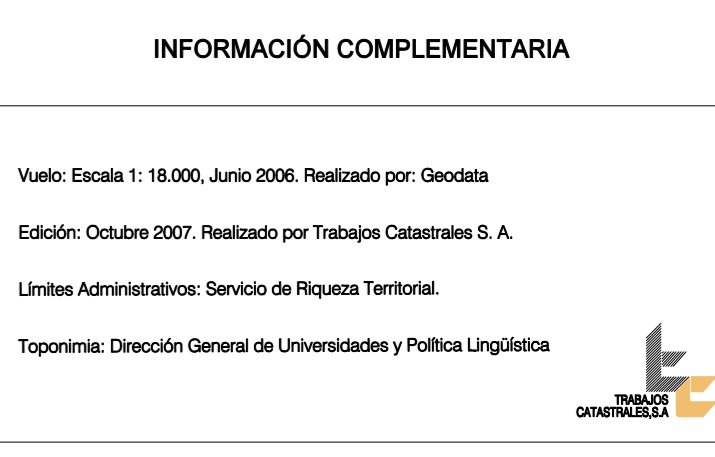
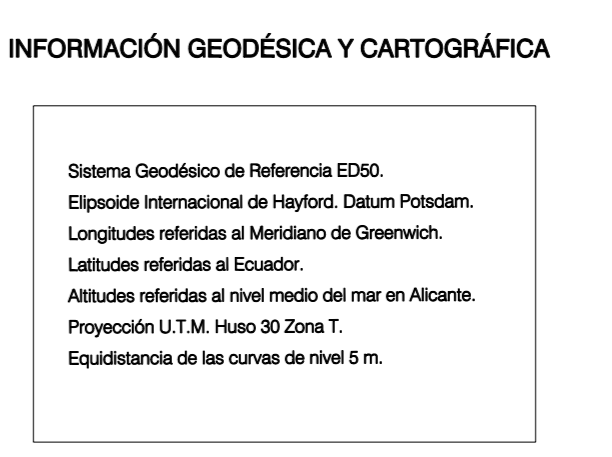
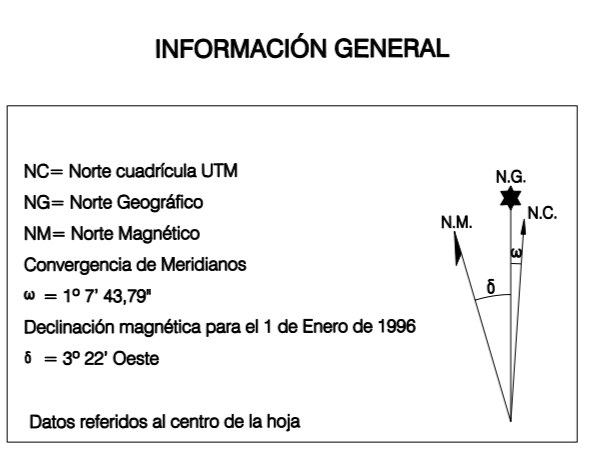
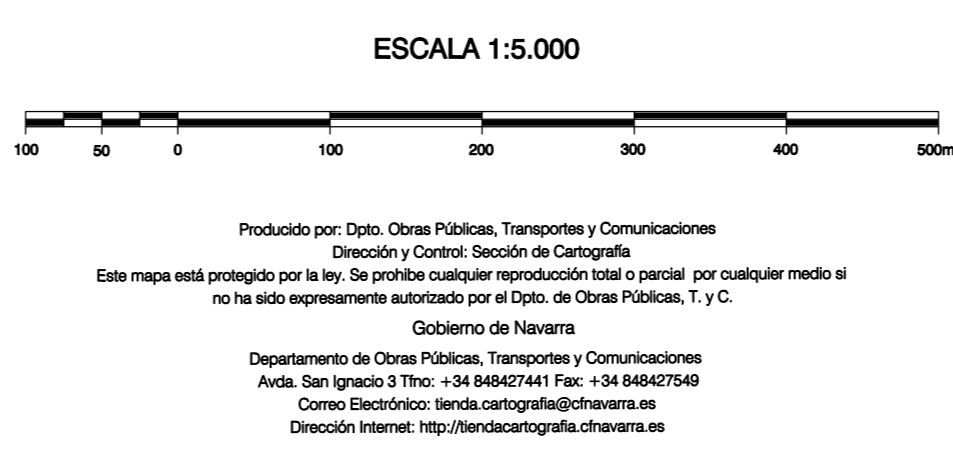
- Límite nación. Comunidad.
- Límite municipio. Concejo.
- Curva nivel. Curva nivel.
- Curva depresión. Curva depresión.
- Escapado. Terraplén.
- Cabeza talud. Pte Talud.
- Zanja. Cinta transportadora.
- Tubería. Acueducto.
- Oleoducto. Gasoducto.
- Cauce permanente. Vaguada.
- Balsa. alberca. Lago.
- Canal frenal. Canal de obra.
- Academia. Caneta.
- Senda. Cammino.
- Muro contención. Tapia. pared.
- Cañada Real. Cañada Romana.
- Bancal. Camino de Santiago.
- Musalla. Punto.
- FFCC vía única. Vía doble.
- FFCC desmantelado. Zona delimitada.
- Autopista. Autovía. Carretera.
- Pista pavimentada. Pista sin pavimentar.
- Límite pavimento. Límite zona ajardinada.
- Línea eléctrica. Línea telefónica.
- Alumbrado o vía metálica. Valla.
- Verja. Selo.

**SIGNOS ZONALES**

- |                    |                   |
|--------------------|-------------------|
| Fronteras (Fr)     | Escollera         |
| Confines (C)       | Mina              |
| Reposición (Rep)   | Bancaltes         |
| Zona arbolada (Ar) | Carretera         |
| Chopera (Ch)       | Agua intermitente |
| Salinas            | Zona en obras     |
| Escombrosa         | Embalse           |
| Vertedero          | Complejos e inst. |



COMUNIDAD FORAL DE NAVARRA  
80 : BAZTAN  
239 : URDABURU/DAX  
1000 : FRANCIA



HOJA 066 (2-1)