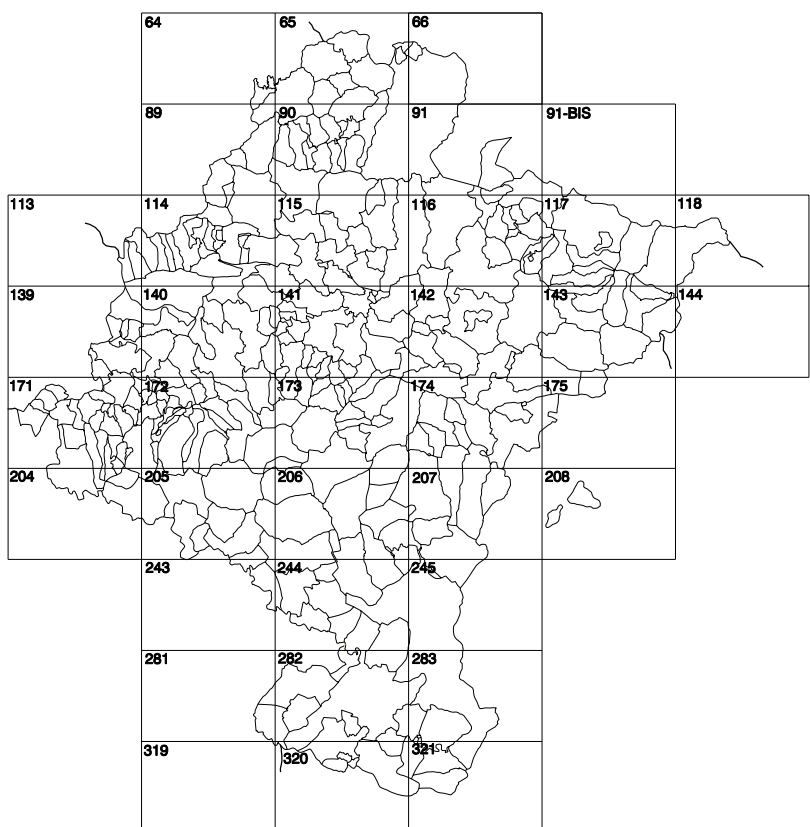


GOBIERNO DE NAVARRA
DEPARTAMENTO DE OBRAS PÚBLICAS
TRANSPORTES Y COMUNICACIONES

SERVICIO DE PROYECTOS, FERROCARRILES
Y OBRAS HIDRAULICAS

DIVISIÓN DEL TERRITORIO EN HOJAS DEL MTN50



SIGNOS PUNTUALES

- Vertice geodésico 1° 4° orden. Poi.
Vertice red Pigneta. Punto acotado terreno, no terreno.
Señal nivelación alta precisión, normal. Estación Met.
Manantial naciente. Abrevadero. Pozo.
Estanque. Fuente monumental. Fuente.
Depósito agua elevado. Nivel. Subterráneo.
Depósito combustible a nivel. Elevado. Abastecimiento.
Estacionamiento público. Edificio. Edificio público.
Árbol notable. Mira. Chimenea.
Edificio en construcción. Construcción puntual. Nave.
Casa puntual. Charnizo. Invernadero.
Monumento. Cota máx. embalsamiento. Soporte telefónico.
Antena parabólica. Repetidor TV y TF. Poste FFCC.
Torre eléctrica. Poste eléctrico. Poste telefónico.
Molino. Molino de viento. Aerogenerador.
Iglesia-ermita. Hórreo. Cementerio.
Gasoducto. Gasolinería. Oleoducto.
Hito kilométrico de autopista, carretera, FFCC.
Parque infantil. Instalaciones deportivas. Pista.
Sifón. Silo. Paso a nivel FFCC.
Sima. Cueva. Dolmen.

- SIGNOS PUNTUALES DE USOS DEL SUELO
- | | | | |
|-----------|------------|-------------|-----------------|
| Huerta: H | Praio: Pr | Arrozal: Ar | Monte Bajo: Mb |
| Labor: L | Vivero: Vi | Erial: Er | Monte Alto: Ma |
| Olive: Ol | Jardín: J | Frutal: Fr | Cortafuegos: Cl |

SIGNOS LINEALES

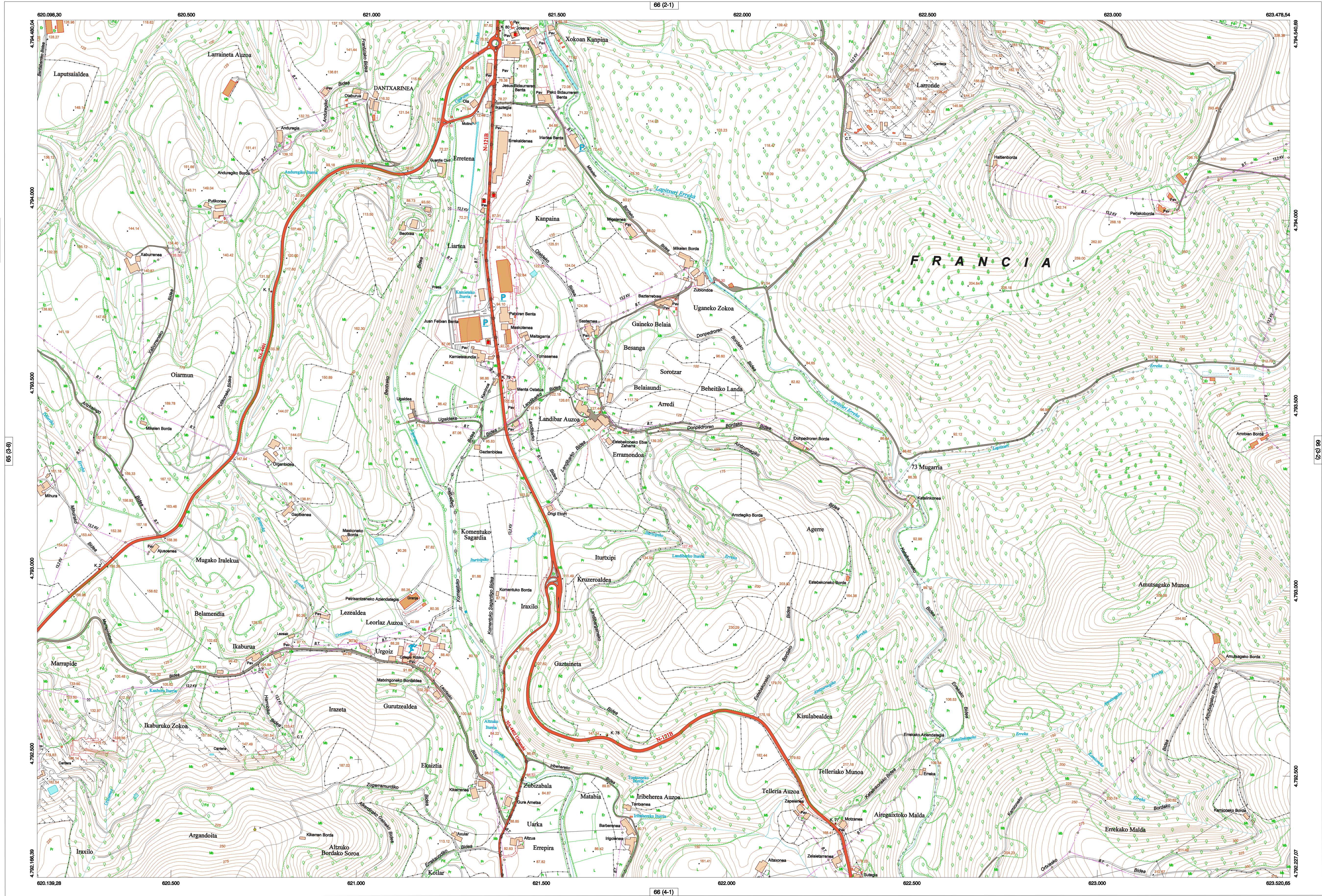
- Límite nación. Comunidad.
Límite municipio. Concello.
Curva nivel directa. Curva nivel.
Curva depresión directa. Curva depresión.
Escarpado. Terraplén.
Cabeza talud. Pie Talud.
Zanja. Cota transportadora.
Tubería. Acueducto.
Oleoducto. Gasoducto.
Cauce permanente. Vaguada.
Balsa, alberca. Lago.
Canal lineal. Canal de obra.
Acequia. Cuneta.
Senda. Camiño.
Muro contención. Tapia, pared.
Cañada Real. Catada Romana.
Bancal. Camiño de Santiago.
Mural. Puente.
FFCC vía única. Vía doble.
FFCC desmantelado. Zona delimitada.
Autopista, autovía. Carretera.
Pista pavimentada. Pista sin pavimentar.
Límite pavimento. Límite zona ajardinada.
Línea eléctrica. Línea telefónica.
Alambra o tela metálica. Valla.
Verja. Seto.

SIGNOS ZONALES

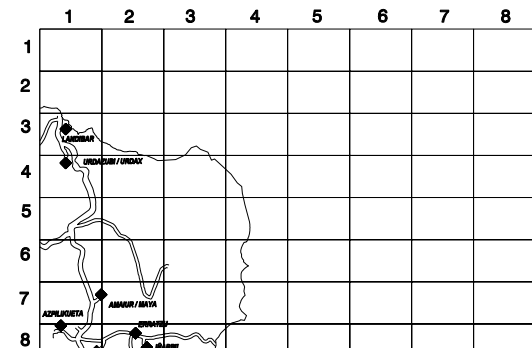
- Frondosas (Fd)
Coníferas (Cf)
Rebosación (Re)
Zona arbolada (Za)
Chopero (Ch)
Salinas
Escombros
Vertedero
- Exollera
Mina
Bancales
Canteras
Agua intermitente
Pantano
Embalse
Complejos e inst.

MAPA TOPOGRÁFICO DE NAVARRA

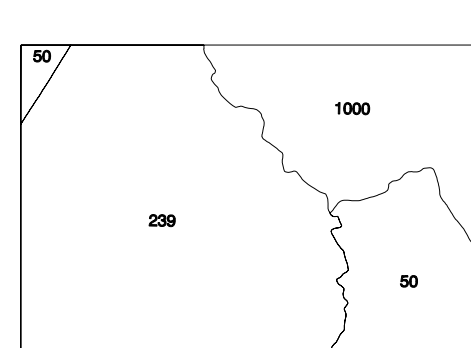
BARRIO LANDIBAR



DIVISIÓN DEL MTN50 EN HOJA 1:5.000

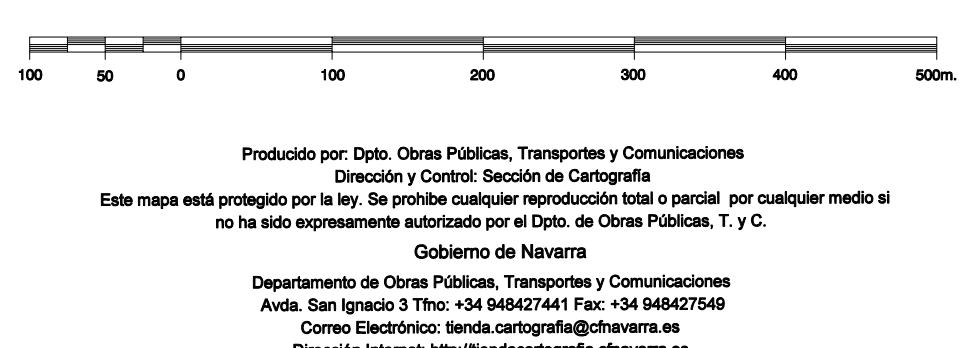


DIVISIÓN ADMINISTRATIVA



COMUNIDAD FORAL DE NAVARRA
90 - BAZTAN
239 - URKAZBURDAX
1000 - FRANCIA

ESCALA 1:5.000



INFORMACIÓN GENERAL

NC= Norte cuadrícula UTM
NG= Norte Geográfico
NM= Norte Magnético
Convergencia de Meridianos
 $\omega = 1^{\circ} 7' 43,7''$
Declinación magnética para el 1 de Enero de 1996
 $\delta = 3^{\circ} 22'$ Oeste
Datos referidos al centro de la hoja

INFORMACIÓN GEODÉSICA Y CARTOGRÁFICA

Sistema Geodésico de Referencia ED50.
Elipsoide Internacional de Hayford. Datum Potsdam.
Longitudes referidas al Meridiano de Greenwich.
Latitudes referidas al Ecuador.
Altitudes referidas al nivel medio del mar en Alicante.
Proyección U.T.M. Huso 30 Zona T.
Equidistancia de las curvas de nivel 5 m.

INFORMACIÓN COMPLEMENTARIA

Vuelo: Escala 1: 20.000. Mayo 2003. Realizado por: Azimut
Edición: Septiembre 2004. Realizado por: Trabajos Catastrales S. A.
Límites Administrativos: Servicio de Riqueza Territorial.
Toponimia: Dirección General de Universidades y Política Lingüística