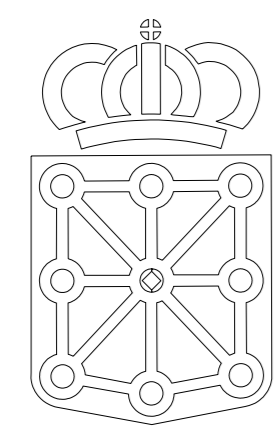
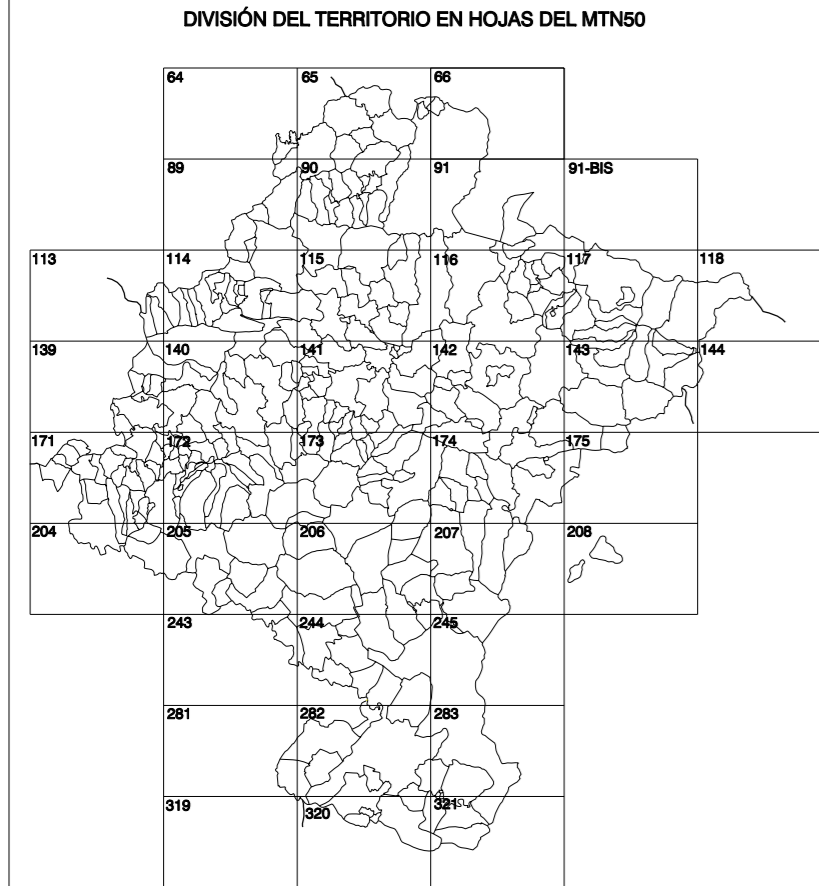


MAPA TOPOGRÁFICO DE NAVARRA

AMAIUR/MAYA ESTE



**GOBIERNO DE NAVARRA**  
DEPARTAMENTO DE OBRAS PÚBLICAS  
TRANSPORTES Y COMUNICACIONES  
SERVICIO DE PROYECTOS, FERROCARRILES  
Y OBRAS HIDRÁULICAS

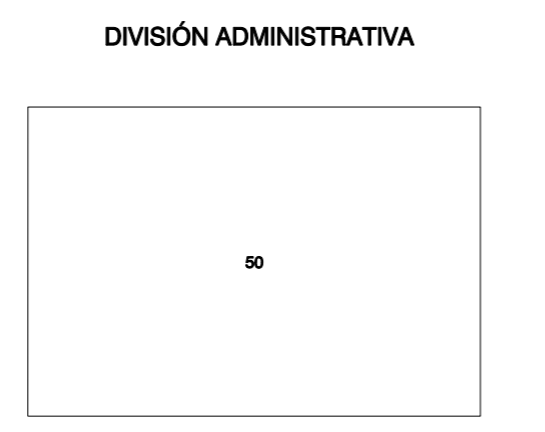
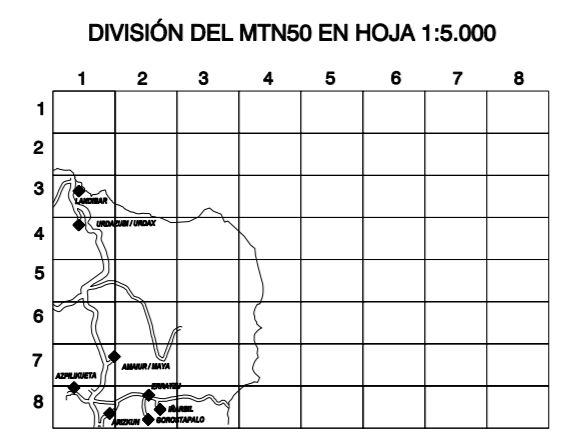
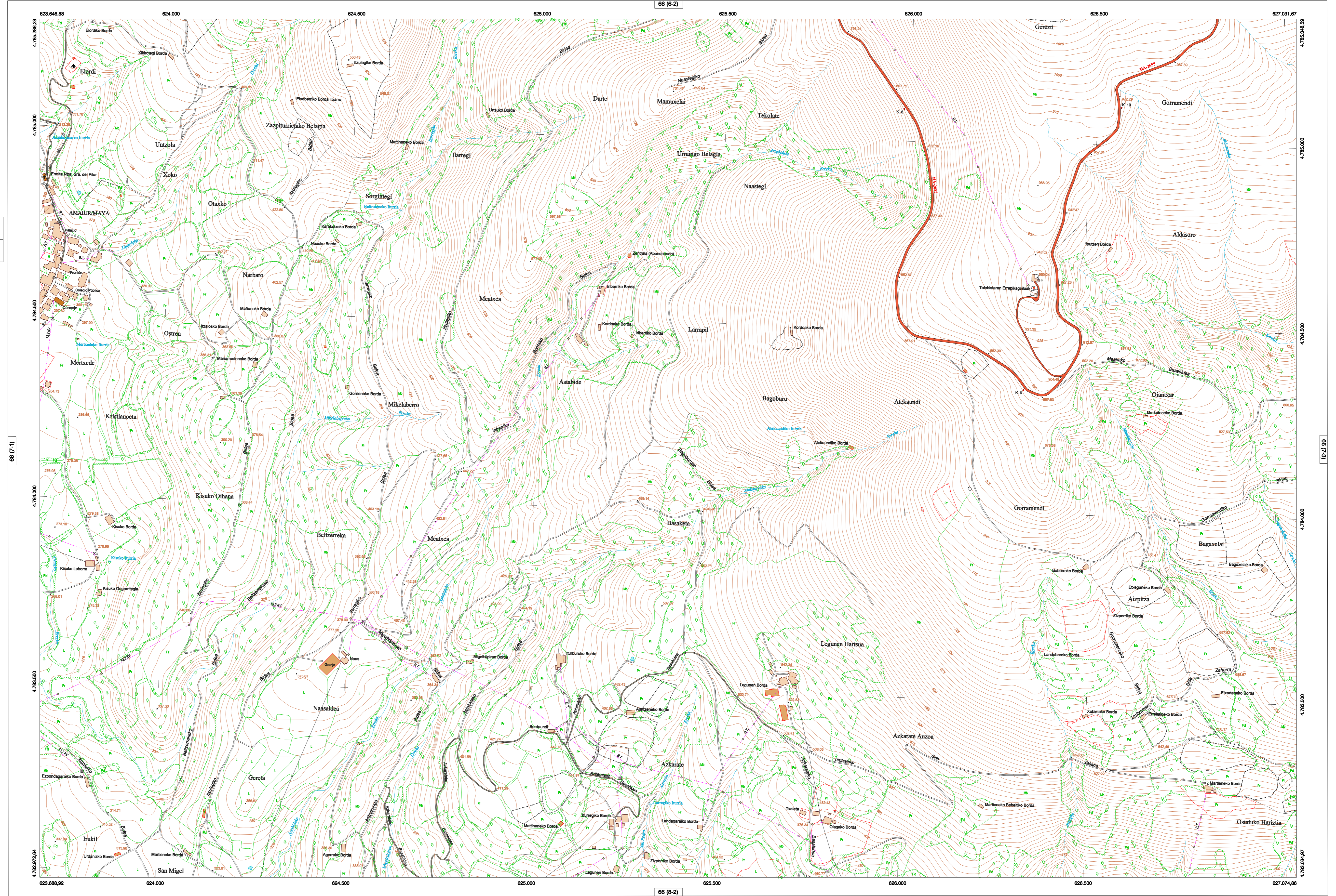


HOJA 066 (7-2)

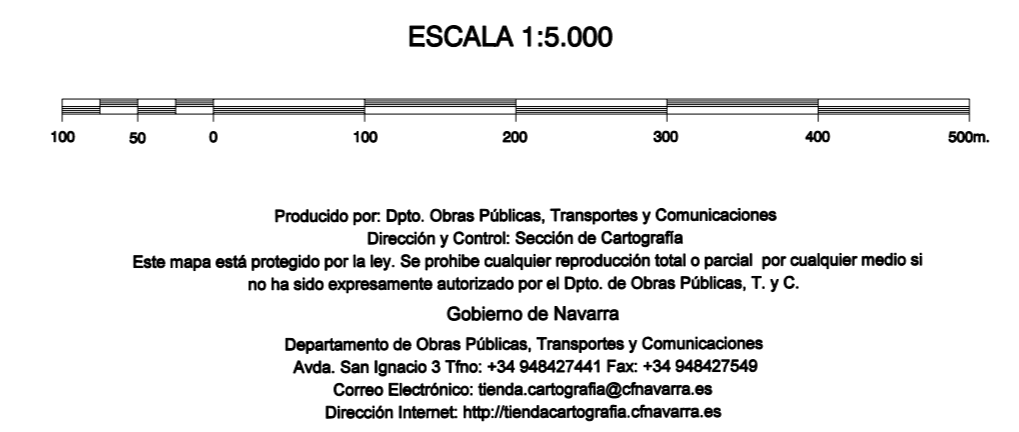
- SIGNOS PUNTALES**
- Vertice geodésico 1"4º orden. Poi.
  - Vertice red Pigeota. Punto acotado terreno, no terreno.
  - Señal nivelación alta precisión, normal, Estación Met.
  - Manantial naciente. Abrevadero. Pozo.
  - Estanque. Fuente monumental. Fuente.
  - Depósito agua elevado a nivel. Subterráneo.
  - Depósito combustible a nivel. Elevado. Abastecimiento.
  - Estacionamiento público. Edificio. Edificio público.
  - Árbol roble. Mira. Chimenea.
  - Edificio en construcción. Construcción puntual. Nave.
  - Casita puntual. Charco. Invernadero.
  - Monumento. Cota máx. embalsamiento. Soporte telefónico.
  - Antena parabólica. Repetidor TV y TF. Poste FFCC.
  - Torre eléctrica. Poste eléctrico. Poste telefónico.
  - Molino. Molino de viento. Aerogenerador.
  - Iglesia-ermita. Hórreo. Cementerio.
  - Gasoducto. Gasolinera. Oleoducto.
  - Hito kilométrico de autopista, carretera, FFCC.
  - Parque infantil. Instalaciones deportivas. Pista.
  - Símb. Sít. Paso a nivel FFCC.
  - Símb. Cueva. Dolmen.
- SIGNOS PUNTALES DE USOS DEL SUELO**
- Huerta: H
  - Prado: Pr
  - Arrozal: Ar
  - Monte Bajo: Mb
  - Labor: L
  - Vivado: Vi
  - Esti: Et
  - Monte Alto: Ma
  - Olivar: Ol
  - Jardin: J
  - Frutal: Fr
  - Cortafuegos: CU

- SIGNOS LINEALES**
- Límite nación. Comunidad.
  - Límite municipio. Conocjo.
  - Curva nivel directora. Curva nivel.
  - Curva depresión directora. Curva depresión.
  - Escarpado. Terraplén.
  - Cabeza talud. Pie Talud.
  - Zanja. Cintas transportadora.
  - Tubería. Acueducto.
  - Oleoducto. Gasoducto.
  - Cauce permanente. Vaguada.
  - Balsa. Embalse. Lago.
  - Canal fresa. Canal de obra.
  - Acopila. Cuneo.
  - Senda. Camino.
  - Muro contención. Tapia. pared.
  - Cañada Real. Catzada Romana.
  - Bancal. Camino de Santiago.
  - Mural. Puente.
  - FFCC vía única. Vía doble.
  - FFCC desmantelado. Zona delimitada.
  - Autopista. Autovía. Carretera.
  - Pista pavimentada. Pista sin pavimento.
  - Límite pavimento. Límite zona ajardinada.
  - Línea eléctrica. Línea telefónica.
  - Almbrada o vía metélica. Valla.
  - Verja. Seto.

- SIGNOS ZONALES**
- Frondosa (Fd)
  - Conifera (Cf)
  - Reboblación (Re)
  - Zona arbolada (Za)
  - Chopera (Ch)
  - Salinas
  - Embalse
  - Vertedero
  - Escollera
  - Mina
  - Bancales
  - Cantara
  - Agua intermitente
  - Pantano
  - Embalse
  - Complejo e inst.



COMUNIDAD FORAL DE NAVARRA  
50 : BAZTAN



INFORMACIÓN GENERAL

NG= Norte cuadrícula UTM  
Nº= Norte Geográfico  
M= Norte Magnético  
Convergencia de Meridianos  
 $\alpha = 1^\circ 7' 43,7''$   
Declinación magnética para el 1 de Enero de 1996  
 $\delta = 3^\circ 22'$  Oeste  
Datos referidos al centro de la hoja

INFORMACIÓN GEODÉSICA Y CARTOGRÁFICA

Sistema Geodésico de Referencia ED50.  
Elipsoide Internacional de Hayford. Datum Potsdam.  
Longitudes referidas al Meridiano de Greenwich.  
Latitudes referidas al Ecuador.  
Altitudes referidas al nivel medio del mar en Alicante.  
Proyección U.T.M. Huso 30 Zona T.  
Equidistancia de las curvas de nivel 5 m.

INFORMACIÓN COMPLEMENTARIA

Vuelo: Escala 1: 20.000. Mayo 2003. Realizado por: Azimut  
Edición: Septiembre 2004. Realizado por Trabajos Catastrales S. A.  
Límites Administrativos: Servicio de Riqueza Territorial.  
Toponimia: Dirección General de Universidades y Política Lingüística