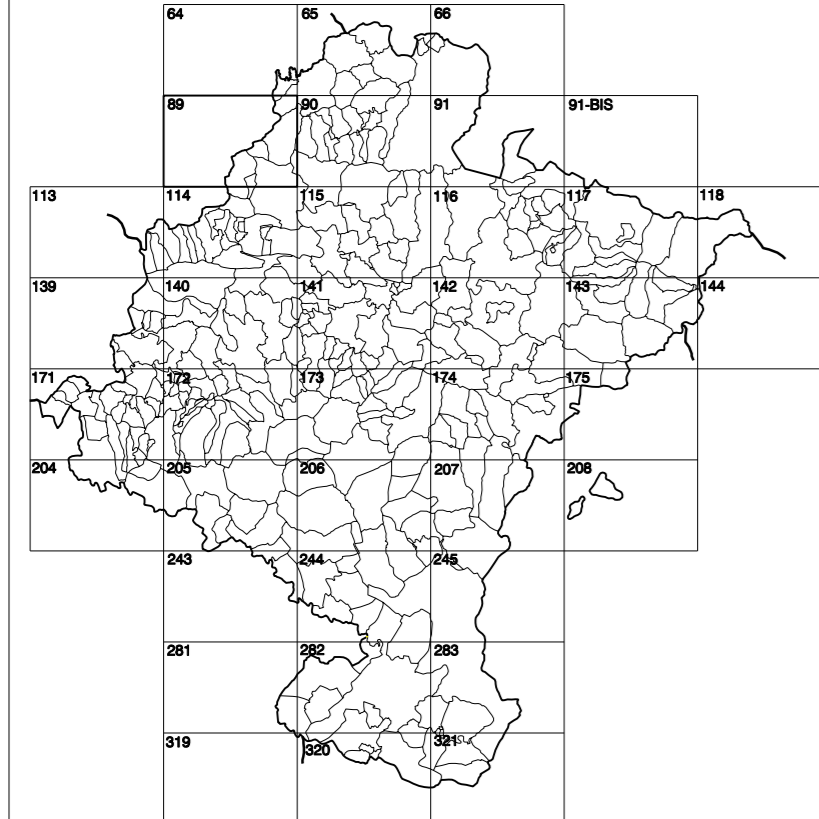


GOBIERNO DE NAVARRA
DEPARTAMENTO DE OBRAS PÚBLICAS
TRANSPORTES Y COMUNICACIONES

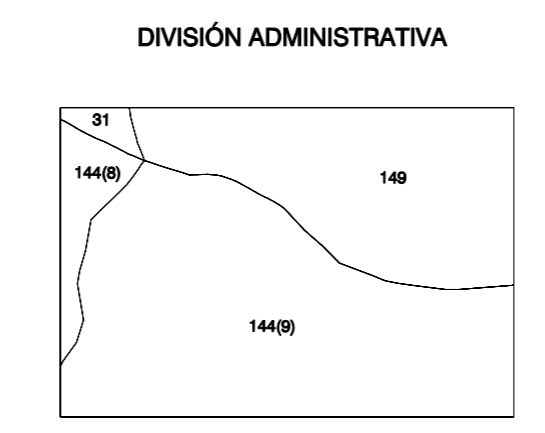
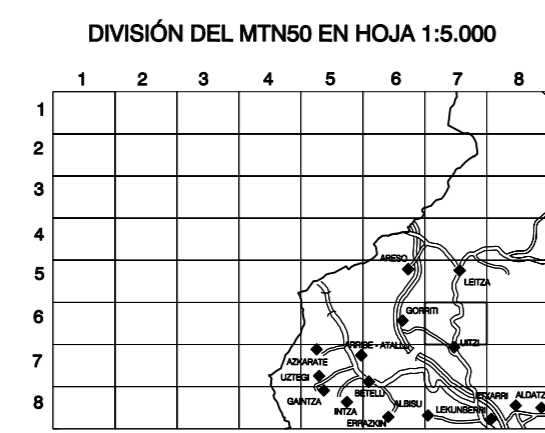
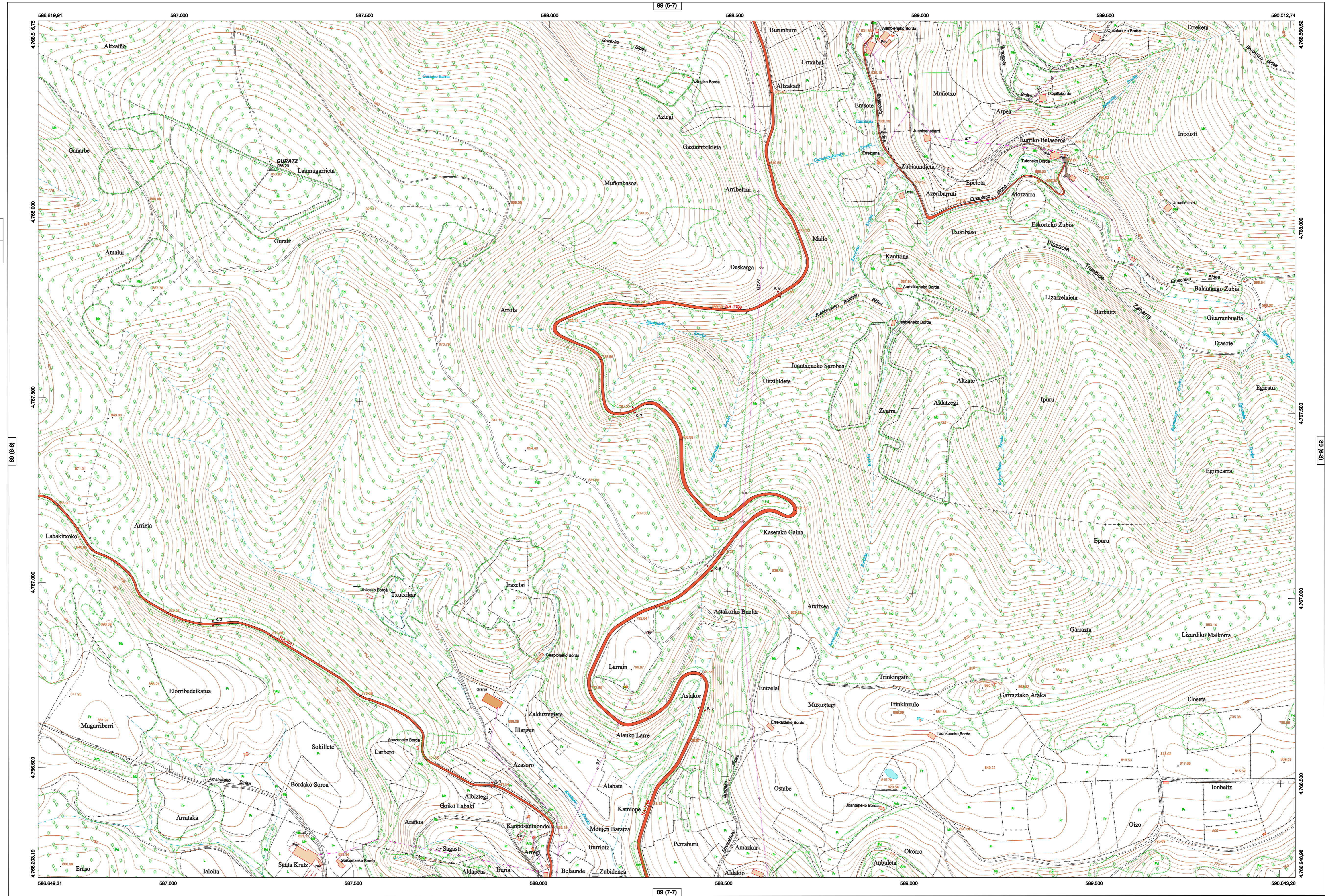
SERVICIO DE PROYECTOS, FERROCARRILES
Y OBRAS HIDRÁULICAS

DIVISIÓN DEL TERRITORIO EN HOJAS DEL MTN50



MAPA TOPOGRÁFICO DE NAVARRA

GURATZ



COMUNIDAD FORAL DE NAVARRA
31: APERO
144: LARRAUN
144(B): GORRI
144(B): UZTI
149: LETIZA

ESCALA 1:5.000
Producido por: Datos: Obras Públicas, Transportes y Comunicaciones
Dirección y Control: Sección de Cartografía
Este mapa está protegido por la ley. Se prohíbe cualquier reproducción total o parcial por cualquier medio si no ha sido expresamente autorizada por el Departamento de Obras Públicas, T. y C.
Gobierno de Navarra
Departamento de Obras Públicas, Transportes y Comunicaciones
Avda. San Ignacio 3 Tiro: +34 948427441 Fax: +34 948427549
Correo Electrónico: Servizo Cartografiko@navarra.es
Dirección Internet: http://navarracartografia.chavares.es

INFORMACIÓN GENERAL
NC= Norte cuadrícula UTM
NG= Norte Geográfico
NM= Norte Magnético
Convergencia de Meridianos
 $\alpha = 1^\circ 40' 11,29''$
Declinación magnética para el 1 de Enero de 1996
 $\delta = 2^\circ 22' 22''$ Oeste
Datos referidos al centro de la hoja

INFORMACIÓN GEODÉSICA Y CARTOGRÁFICA
Sistema Geodésico de Referencia ED50.
Elipsoide Internacional de Hayford. Datum Potsdam.
Longitudes referidas al Meridiano de Greenwich.
Latitudes referidas al Ecuador.
Altitudes referidas al nivel medio del mar en Alicante.
Proyección U.T.M. Huso 30 Zona T.
Equidistancia de las curvas de nivel 5 m.

INFORMACIÓN COMPLEMENTARIA
Vuelo: Escala 1: 18.000, Junio 2006. Realizado por: Geodata
Edición: Octubre 2007. Realizado por: Trabajos Catastrales S. A.
Límites Administrativos: Servicio de Riqueza Territorial.
Toponimia: Dirección General de Universidades y Política Lingüística

HOJA 089 (6-7)