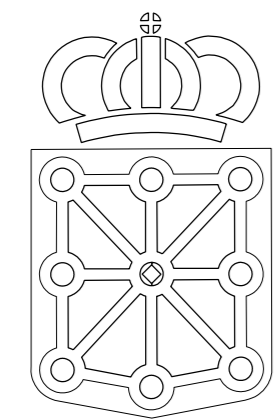


# IRUMUGETA

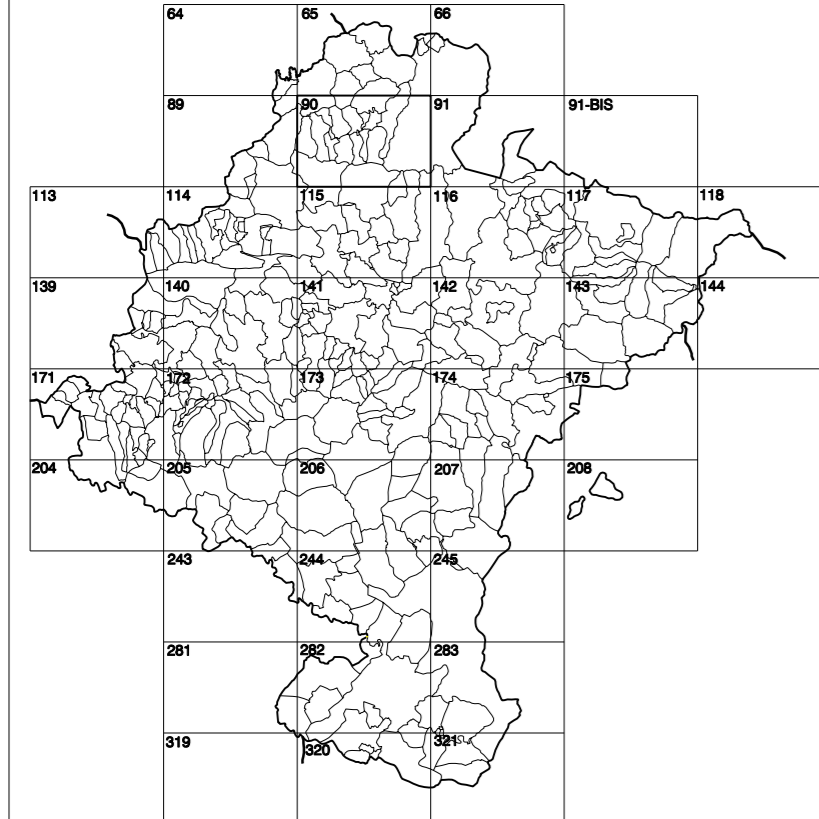
## MAPA TOPOGRÁFICO DE NAVARRA



**GOBIERNO DE NAVARRA**  
DEPARTAMENTO DE OBRAS PÚBLICAS  
TRANSPORTES Y COMUNICACIONES

SERVICIO DE PROYECTOS, FERROCARRILES  
Y OBRAS HIDRÁULICAS

DIVISIÓN DEL TERRITORIO EN HOJAS DEL MTN50



HOJA 090 (7-7)

### SIGNOS PUNTALES

- Vertice geodésico 1º orden. Pto.
- Vertice red Ragneta. Punto acotado terreno, no terreno.
- Señal nivelación alta precisión, normal. Estación Met.
- Manantial nacimiento. Abreviatura. Pozo.
- Estanque. Fuente monumental. Fuente.
- Depósito agua elevado. Nivel. Subterráneo.
- Depósito combustible y nivel. Elevado. Abastecimiento.
- Estacionamiento público. Edificio. Edificio público.
- Árbol notable. Mina. Chimenea.
- Edificio en construcción. Construcción puntual. Nave.
- Caseta puntual. Chantre. Invernadero.
- Monumento. Cota más. Embalsamiento. Soporte telefónico.
- Antena parabólica. Repetidor TV y TF. Poste FFCC.
- Torre eléctrica. Poste eléctrico. Poste telefónico.
- Molino. Molino de viento. Aerogenerador.
- Iglesia-ermita. Horno. Cementerio.
- Gasoducto. Gasolina. Oleoducto.
- Hito kilométrico de autopista, carretera, FFCC.
- Parque infantil. Instalaciones deportivas. Piscina.
- Símb. Sño. Paso a nivel FFCC.
- Símb. Cueva. Dolmen.

### SIGNOS PUNTALES DE USOS DEL SUELO

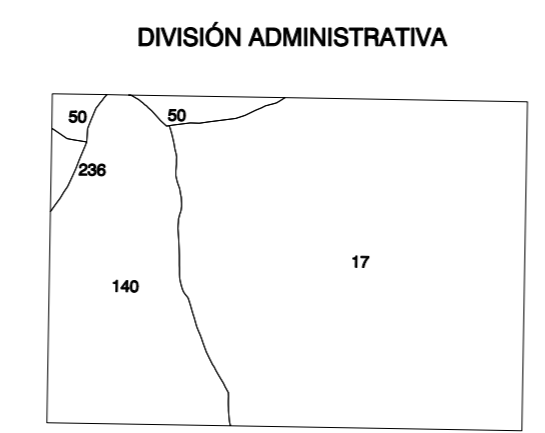
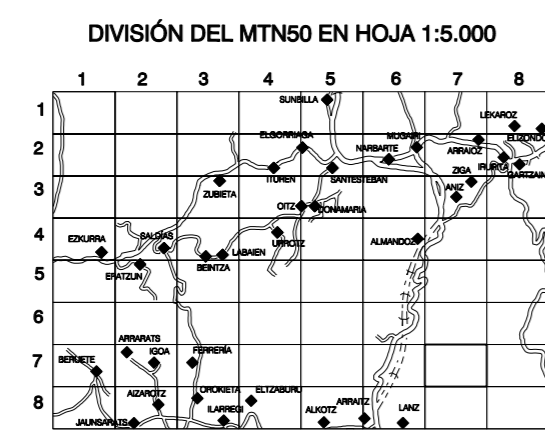
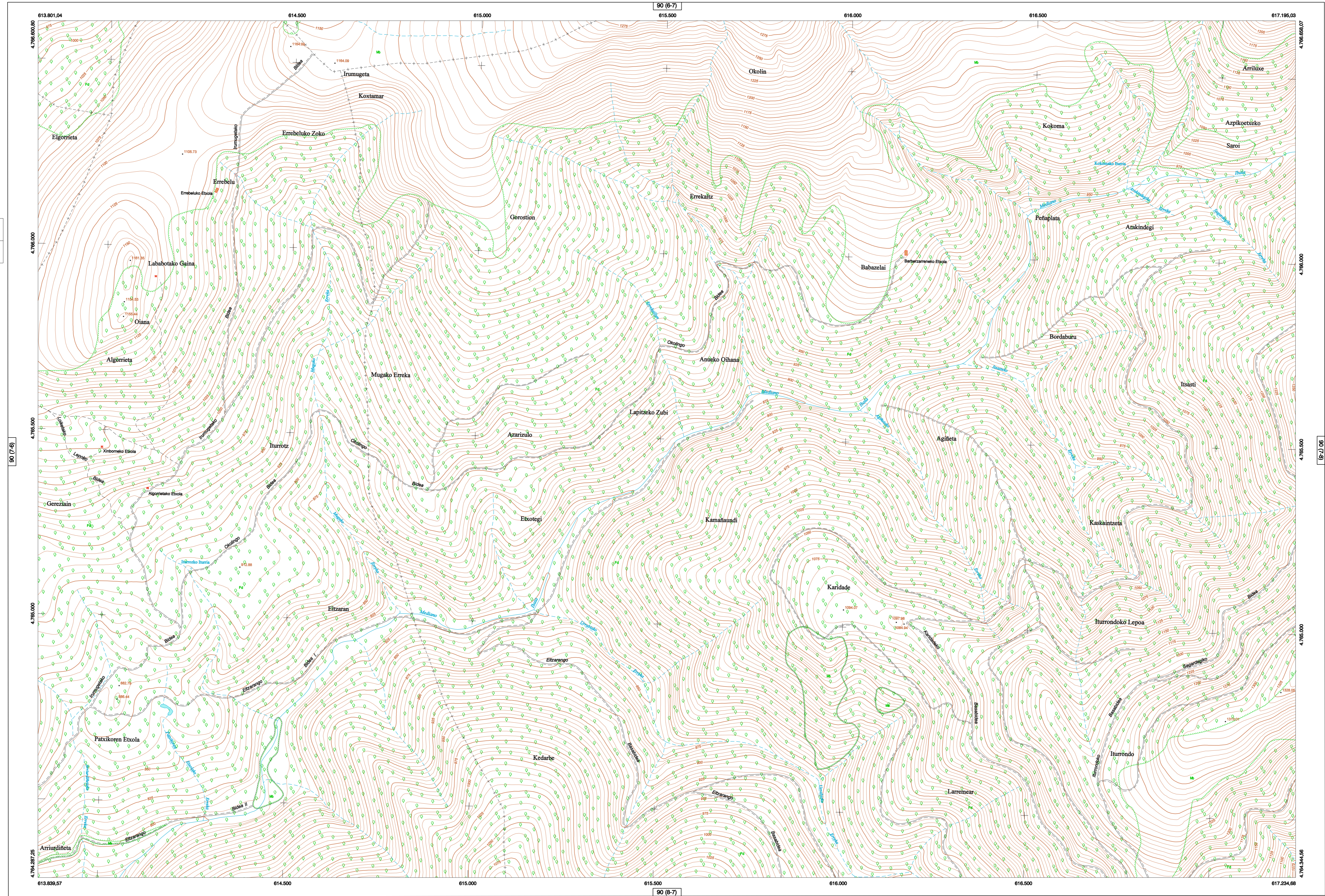
- Huerta: H
- Prado: Pr
- Arrozal: Ar
- Monte Bajo: Mb
- Labor: L
- Miñedo: Vi
- Elial: El
- Monte Alto: Ma
- Olivar: Ol
- Jardi: J
- Frutal: Fr
- Castañegal: Cu

### SIGNOS LINEALES

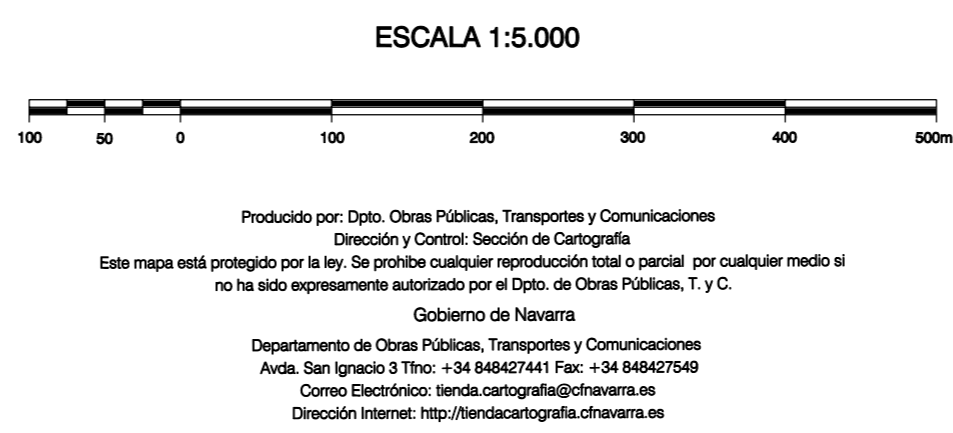
- Límite nación. Comunidad.
- Límite municipio. Conasojo.
- Curva nivel dirección. Curva nivel.
- Curva depresión dirección. Curva depresión.
- Escarpa. Terraplén.
- Cabeza talud. Pie Talud.
- Zanja. Cinta transportadora.
- Tubería. Acueducto.
- Oleoducto. Gasoducto.
- Cauce permanente. Vaguada.
- Balsa. Alberca. Lago.
- Canal lineal. Canal de obra.
- Acoquila. Cuneta.
- Senda. Camino.
- Muro contención. Tapia. pared.
- Cañada Real. Cañada Romana.
- Bancal. Camino de Santiago.
- Muralta. Puente.
- FFCC vía única. Vía doble.
- FFCC desmantelado. Zona delimitada.
- Autopista/autopista. Carretera.
- Pista pavimentada. Pista sin pavimentar.
- Límite pavimento. Límite zona ajardinada.
- Línea eléctrica. Línea telefónica.
- Alambreado o línea telefónica. Valla.
- Verja. Soto.

### SIGNOS ZONALES

- Fonduas (Fd)
- Coniferas (C)
- Reposición (Rp)
- Zona arbolada (Ar)
- Chopera (Ch)
- Sabina
- Escobina
- Vedado
- Escuela
- Mina
- Bancales
- Carriera
- Agua intemperada
- Zona en obras
- Embalaje
- Complejo e inst.



COMUNIDAD FORAL DE NAVARRA  
17: ANUE  
50: BAZTAN  
140: LANTZ  
236: ULTZAMA



INFORMACIÓN GENERAL  
NC= Norte cuadrícula UTM  
NG= Norte Geográfico  
NM= Norte Magnético  
Convergencia de Meridianos  
 $\alpha = 1^\circ 53' 51,17''$   
Declinación magnética para el 1 de Enero de 1996  
 $\delta = 2^\circ 22' 22''$  Oeste  
Datos referidos al centro de la hoja

INFORMACIÓN GEODÉSICA Y CARTOGRÁFICA  
Sistema Geodésico de Referencia ED50.  
Elipsoide Internacional de Hayford. Datum Potsdam.  
Longitudes referidas al Meridiano de Greenwich.  
Latitudes referidas al Ecuador.  
Altitudes referidas al nivel medio del mar en Alicante.  
Proyección U.T.M. Huso 30 Zona T.  
Ecuidistancia de las curvas de nivel 5 m.

INFORMACIÓN COMPLEMENTARIA  
Vuelo: Escala 1: 18.000, Junio 2006. Realizado por: Geodata  
Edición: Enero 2008. Realizado por Trabajos Catastrales S. A.  
Límites Administrativos: Servicio de Riqueza Territorial.  
Toponimia: Dirección General de Universidades y Política Lingüística