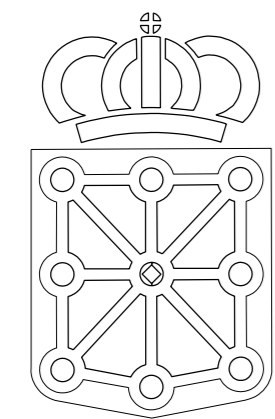


# ILARREGI

## MAPA TOPOGRÁFICO DE NAVARRA

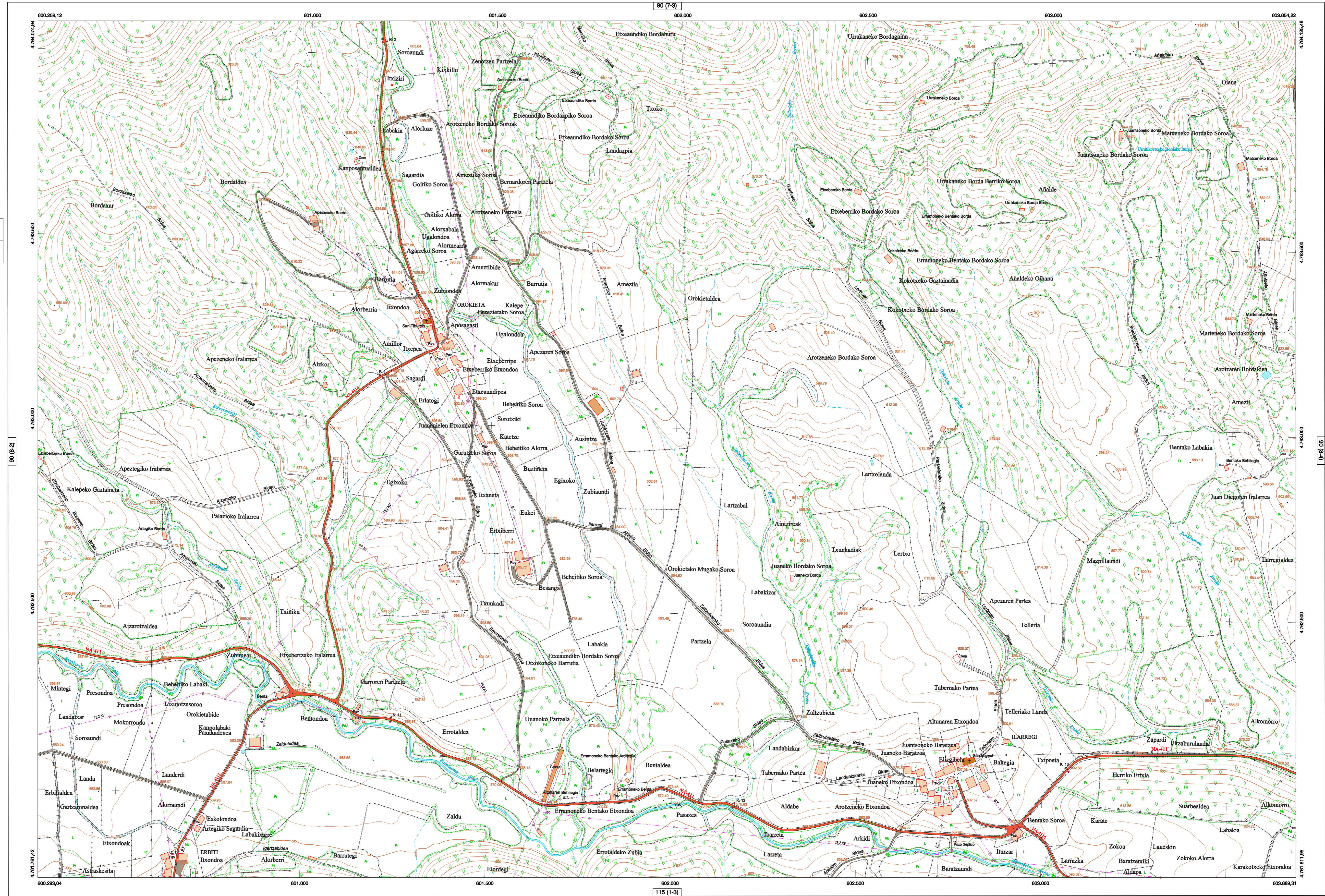
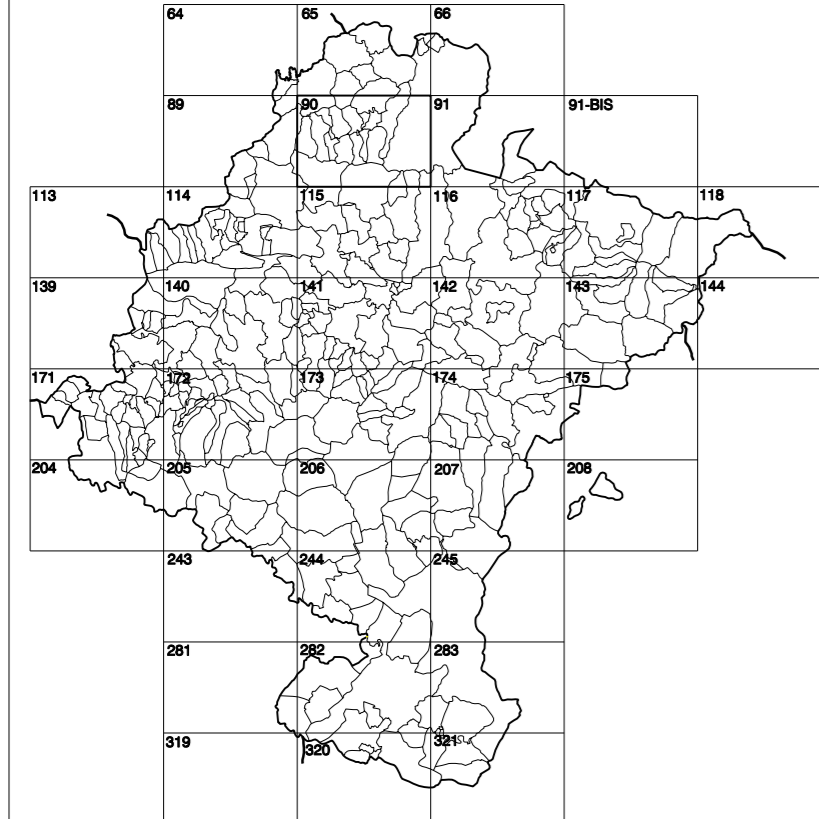


### GOBIERNO DE NAVARRA

DEPARTAMENTO DE OBRAS PÚBLICAS  
TRANSPORTES Y COMUNICACIONES

SERVICIO DE PROYECTOS, FERROCARRILES  
Y OBRAS HIDRÁULICAS

DIVISIÓN DEL TERRITORIO EN HOJAS DEL MTN50



HOJA 090 (8-3)

#### SIGNOS PUNTALES

- Vertice geodésico 1ºº orden. Pto.
- Vertice red Ragna. Punto acotado terreno, no terreno.
- Señal nivelación alta precisión, normal. Estación Met.
- Manantial naciente. Abreviatura. Pozo.
- Estanque. Fuente monumental. Fuente.
- Depósito agua elevado. Nivel. Subterráneo.
- Depósito combustible e nivel. Elevado. Abastecimiento.
- Estacionamiento público. Edificio. Edificio público.
- Árbol notable. Mina. Chimenea.
- Edificio en construcción. Construcción puntual. Nave.
- Caseta puntual. Chantre. Invernadero.
- Monumento. Cota más embalsamiento. Soporte telefónico.
- Antena parabólica. Repetidor TV y TF. Poste FFCC.
- Torre eléctrica. Poste eléctrico. Poste telefónico.
- Molino. Molino de viento. Aerogenerador.
- Iglesia-ermita. Horno. Cementerio.
- Gasoducto. Gasolina. Oleoducto.
- Hito kilométrico de autopista, carretera, FFCC.
- Parque infantil. Instalaciones deportivas. Piscina.
- Símb. Sño. Paso a nivel FFCC.
- Símb. Cueva. Dolmen.

#### SIGNOS PUNTALES DE USOS DEL SUELO

- Huerto: H
- Prado: Pr
- Arrozal: Ar
- Monte Bajo: Mb
- Labor: L
- Miñedo: Vi
- Eliar: El
- Monte Alto: Ma
- Olivar: Ol
- Jardi: J
- Frutal: Fr
- Castañegal: Cu

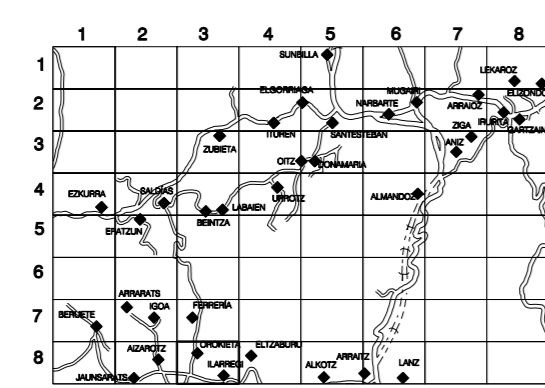
#### SIGNOS LINEALES

- Límite nación. Comunidad.
- Límite municipio. Conaso.
- Curva nivel. Curva nivel.
- Curva depresión. Curva depresión.
- Escarpa. Terraplén.
- Cabeza talud. Pie Talud.
- Zanja. Cota transportadora.
- Tubería. Acueducto.
- Oleoducto. Gasoducto.
- Cauce permanente. Vaguada.
- Balsa, abscisa. Lago.
- Canal lineal. Canal de obra.
- Acoquila. Cuneta.
- Senda. Camino.
- Muro contención. Tapia, pared.
- Cañada Real. Cañada Romana.
- Barracal. Camino de Santiago.
- Muralla. Puerta.
- FFCC vía única. Vía doble.
- FFCC desmantelado. Zona delimitada.
- Autopista/autovía. Carretera.
- Pista pavimentada. Pista en pavimento.
- Límite pavimento. Límite zona ajardinada.
- Línea eléctrica. Línea telefónica.
- Alembrada o línea telefónica. Valla.
- Veja. Selo.

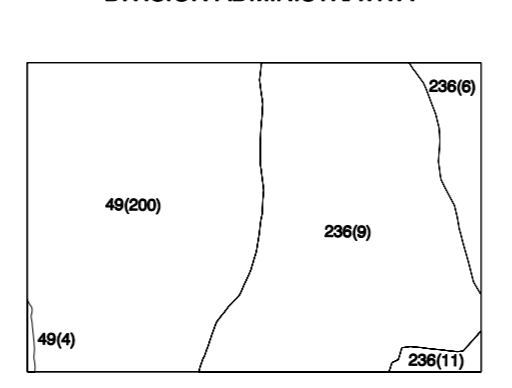
#### SIGNOS ZONALES

- Fonduas (Fd)
- Coníferas (C)
- Reposición (Rp)
- Zona arbolada (Ar)
- Chopera (Ch)
- Sálines
- Escobras
- Ventadero
- Escuela
- Mina
- Bancales
- Carriera
- Agua intermitente
- Zona en obras
- Embalaje
- Complejo e inst.

#### DIVISIÓN DEL MTN50 EN HOJA 1:5.000

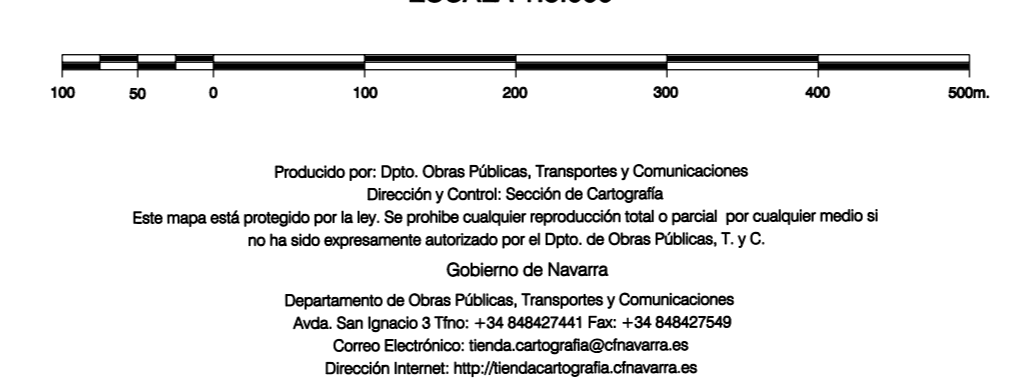


#### DIVISIÓN ADMINISTRATIVA



COMUNIDAD FORAL DE NAVARRA  
49 (BASABURUA)  
49 (1): BARTARON  
49(200): OROKIEA-ERTZI  
236: ULTZAMA  
236(9): ETZABURU  
236(11): SUARBE

#### ESCALA 1:5.000



#### INFORMACIÓN GENERAL

NC= Norte cuadrícula UTM  
NG= Norte Geográfico  
NM= Norte Magnético  
Convergencia de Meridianos  
 $\omega = 1^\circ 53' 51,17''$   
Declinación magnética para el 1 de Enero de 1996  
 $\delta = 2^\circ 22' \text{ Oeste}$   
Datos referidos al centro de la hoja

#### INFORMACIÓN GEODÉSICA Y CARTOGRÁFICA

Sistema Geodésico de Referencia ED50.  
Elipsoide Internacional de Hayford. Datum Potsdam.  
Longitudes referidas al Meridiano de Greenwich.  
Latitudes referidas al Ecuador.  
Altitudes referidas al nivel medio del mar en Alicante.  
Proyección U.T.M. Huso 30 Zona T.  
Equidistancia de las curvas de nivel 5 m.

#### INFORMACIÓN COMPLEMENTARIA

Vuelo: Escala 1: 18.000, Junio 2006. Realizado por: Geodata  
Edición: Octubre 2007. Realizado por Trabajos Catastrales S. A.  
Límites Administrativos: Servicio de Riqueza Territorial.  
Toponimia: Dirección General de Universidades y Política Lingüística