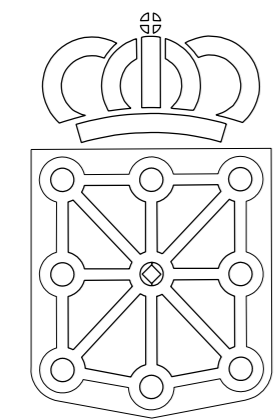
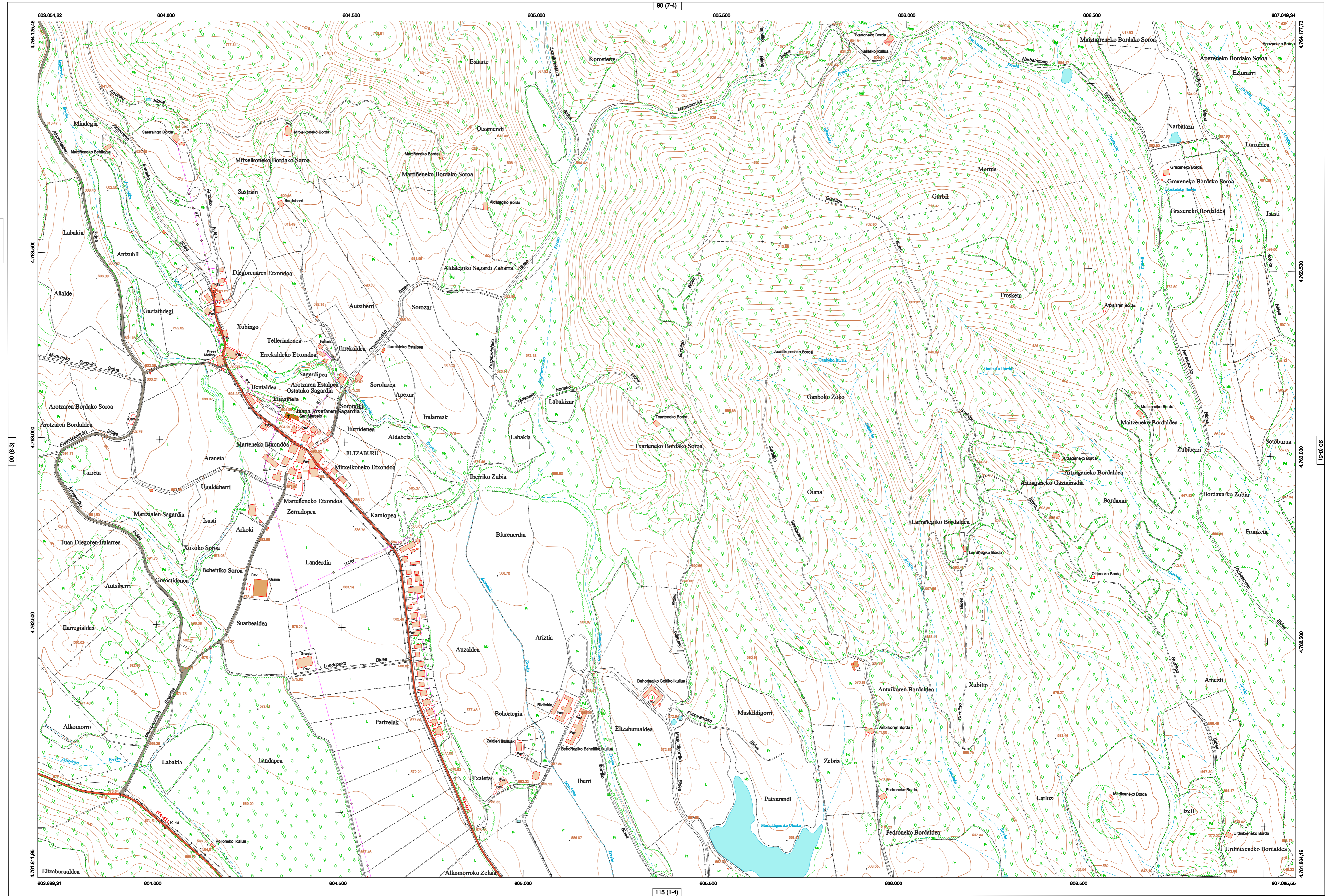
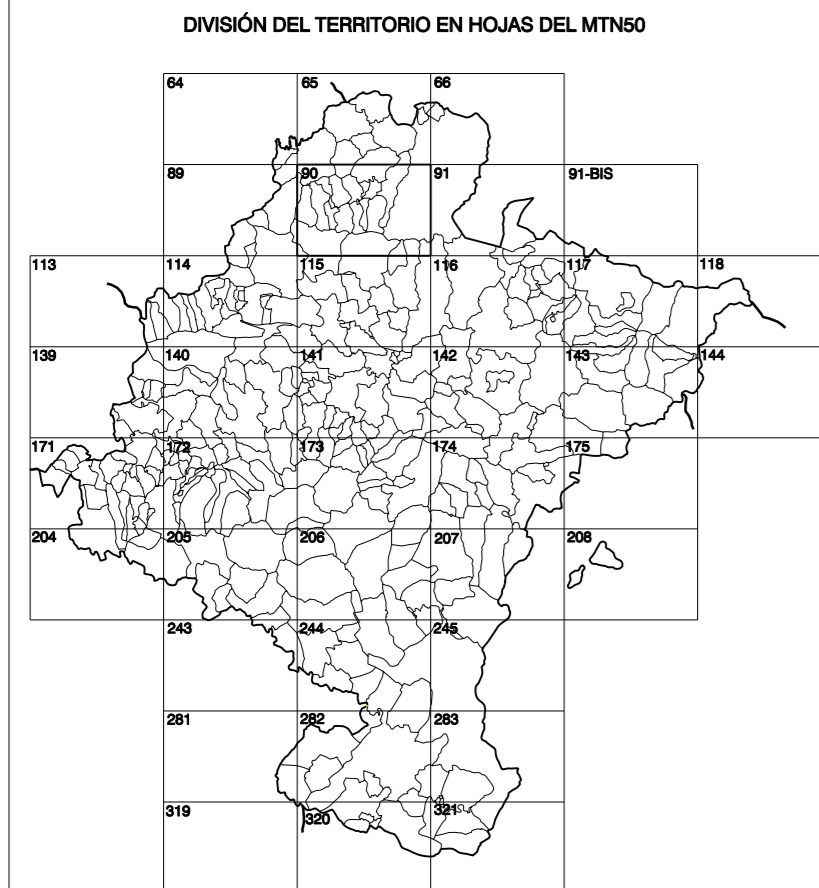


ELTZABURU

MAPA TOPOGRÁFICO DE NAVARRA



GOBIERNO DE NAVARRA
 DEPARTAMENTO DE OBRAS PÚBLICAS
 TRANSPORTES Y COMUNICACIONES
 SERVICIO DE PROYECTOS, FERROCARRILES
 Y OBRAS HIDRÁULICAS



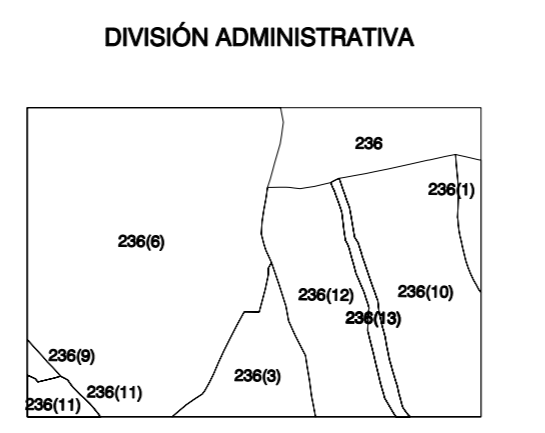
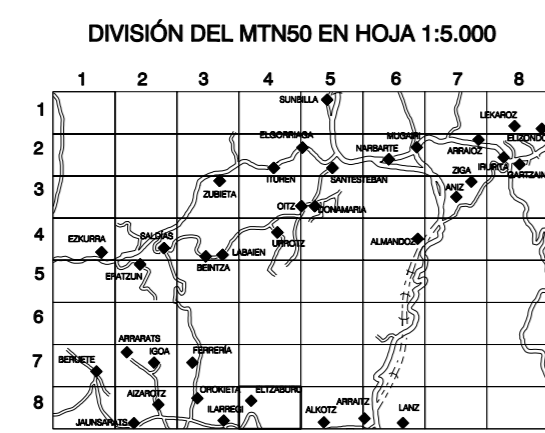
HOJA 090 (8-4)

- SIGNOS PUNTALES**
- Vertice geodésico 1ª orden. Pto.
 - Vertice red Ragneta. Punto acotado terreno, no terreno.
 - Señal nivelación alta precisión, normal. Estación Met.
 - Manantial nacimiento. Abrevadero. Pozo.
 - Estanque. Fuente monumental. Fuente.
 - Depósito agua elevado. Nivel. Subterráneo.
 - Depósito combustible y nivel. Elevado. Abastecimiento.
 - Estacionamiento público. Edificio. Edificio público.
 - Árbol notable. Mina. Chimenea.
 - Edificio en construcción. Construcción puntual. Nave.
 - Caseta puntual. Chantre. Invernadero.
 - Monumento. Cota más embalsamiento. Soporte telefónico.
 - Antena parabólica. Repetidor TV y TF. Poste FFCC.
 - Torre eléctrica. Poste eléctrico. Poste telefónico.
 - Molino. Molino de viento. Aerogenerador.
 - Iglesia-ermita. Horno. Cementerio.
 - Gasoducto. Gasolina. Oleoducto.
 - Hito kilométrico de autopista, carretera, FFCC.
 - Parque infantil. Instalaciones deportivas. Piscina.
 - Sión. Sión. Paso a nivel FFCC.
 - Sima. Cueva. Dolmen.

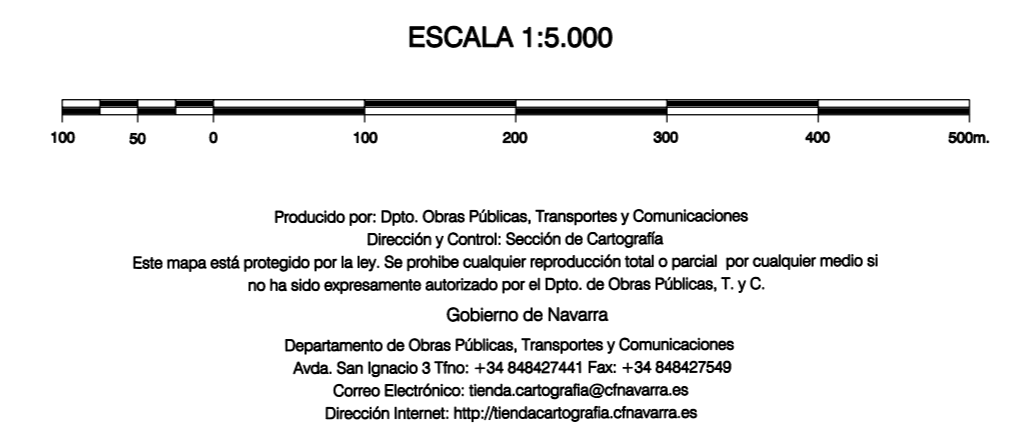
- SIGNOS PUNTALES DE USOS DEL SUELO**
- Huerto: H
 - Prado: Pr
 - Arrozal: Ar
 - Monte Bajo: Mb
 - Labor: L
 - Miñedo: Vi
 - Eliar: El
 - Monte Alto: Ma
 - Olivar: Ol
 - Jardi: J
 - Pradal: Pr
 - Castañegal: Ct

- SIGNOS LINEALES**
- Límite nación. Comunidad.
 - Límite municipio. Consejo.
 - Curva nivel directora. Curva nivel.
 - Curva depresión directora. Curva depresión.
 - Escarapedo. Terraplén.
 - Cabeza talud. Pie Talud.
 - Zanja. Cita transportadora.
 - Tubería. Acueducto.
 - Oleoducto. Gasoducto.
 - Cauce permanente. Vaguada.
 - Balsa. Abreca. Lago.
 - Canal lineal. Canal de obra.
 - Acoquila. Cuneta.
 - Senda. Camino.
 - Muro contención. Tapia. pared.
 - Cañada Real. Cañada Romana.
 - Bancal. Camino de Santiago.
 - Muralla. Puente.
 - FFCC vía única. Vía doble.
 - FFCC desmantelado. Zona delimitada.
 - Autopista/autovía. Carretera.
 - Pista pavimentada. Pista sin pavimentar.
 - Límite pavimento. Límite zona ajardinada.
 - Línea eléctrica. Línea telefónica.
 - Alembrada o línea telefónica. Valla.
 - Verja. Soto.

- SIGNOS ZONALES**
- Fonduas (Fd)
 - Coníferas (C)
 - Reposición (Rp)
 - Zona arbórea (Ar)
 - Chopera (Ch)
 - Sálines
 - Escumbra
 - Vertedero
 - Escollera
 - Mina
 - Bancales
 - Cantiers
 - Agua intemperista
 - Zona en obras
 - Embalaje
 - Complejo e inst.



- COMUNIDAD FORAL DE NAVARRA
- 236: ELTZABAMA
 - 236(1): Aizoiz
 - 236(3): Auzá
 - 236(8): Eltzaburu
 - 236(9): Ibañeta
 - 236(10): Ibañeta
 - 236(11): Sualde
 - 236(12): Larrainzar (Capital)
 - 236(13): Lizaso



INFORMACIÓN GENERAL

NC= Norte cuadrícula UTM
 NG= Norte Geográfico
 NM= Norte Magnético
 Convergenca de Meridianos
 $\alpha = 1^\circ 53' 51,17''$
 Declinación magnética para el 1 de Enero de 1996
 $\delta = 2^\circ 22'$ Oeste
 Datos referidos al centro de la hoja

INFORMACIÓN GEODÉSICA Y CARTOGRÁFICA

Sistema Geodésico de Referencia ED50.
 Elipsoide Internacional de Hayford. Datum Potsdam.
 Longitudes referidas al Meridiano de Greenwich.
 Latitudes referidas al Ecuador.
 Altitudes referidas al nivel medio del mar en Alicante.
 Proyección U.T.M. Huso 30 Zona T.
 Equidistancia de las curvas de nivel 5 m.

INFORMACIÓN COMPLEMENTARIA

Vuelo: Escala 1:18.000, Junio 2006. Realizado por: Geodata
 Edición: Octubre 2007. Realizado por: Trabajos Catastrales S. A.
 Límites Administrativos: Servicio de Riqueza Territorial.
 Toponimia: Dirección General de Universidades y Política Lingüística