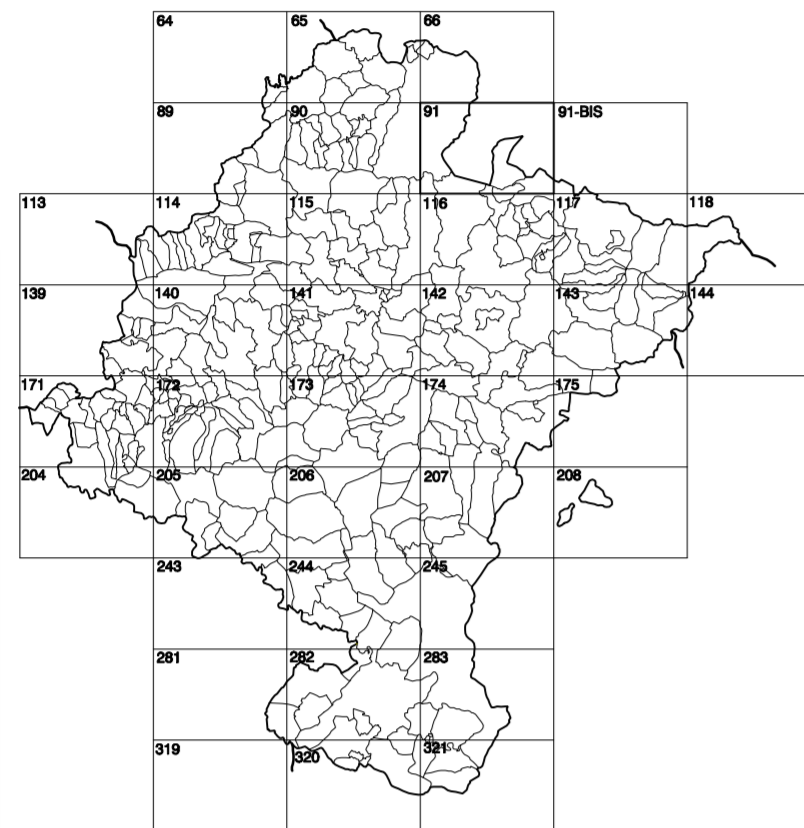


**GOBIERNO DE NAVARRA**  
DEPARTAMENTO DE OBRAS PÚBLICAS  
TRANSPORTES Y COMUNICACIONES

SERVICIO DE PROYECTOS, FERROCARRILES  
Y OBRAS HIDRÁULICAS

DIVISIÓN DEL TERRITORIO EN HOJAS DEL MTN50



HOJA 091 (1-3)

**SIGNOS PUNTALES**

- Vertice geodésico 1ª orden. Pcd.
- Vertice red Regente. Punto acotado terreno, no terreno.
- Señal nivelación alta precisión, normal. Estación Met.
- Manantial nacimiento. Abrevadero. Pozo.
- Estanque. Fuente monumental. Fuente.
- Depósito agua elevado. Nivel. Subterráneo.
- Depósito combustible a nivel. Elevado. Abastecimiento.
- Estacionamiento público. Edificio. Edificio público.
- Árbol notable. Mina. Chimenea.
- Edificio en construcción. Construcción puntual. Nave.
- Caseta puntual. Chanzó. Invernadero.
- Monumento. Cota máx. embalsamiento. Soporta telefónico.
- Antena parabólica. Repetidor TV y TF. Pasa FFCC.
- Torre eléctrica. Poste eléctrico. Poste telefónico.
- Molino. Molino de viento. Aerogenerador.
- Iglesia-ermita. Horno. Cementerio.
- Gasoducto. Gasolinería. Oleoducto.
- Hito kilométrico de autopista, carretera, FFCC.
- Paseo infantil. Instalaciones deportivas. Piscina.
- Símb. Sío. Paso a nivel FFCC.
- Símb. Cueva. Dolmen.

**SIGNOS PUNTALES DE USOS DEL SUELO**

- Huerto: Hl
- Prado: Pr
- Arrozal: Arr
- Monte Bajo: Mb
- Labor: L
- Vivero: Vi
- Erreal: Er
- Monte Alto: Ma
- Olivar: Ol
- Jardín: J
- Futbal: Fr
- Construções: Ctu

**SIGNOS LINEALES**

- Limite nación. Comunidad.
- Limite municipio. Consejo.
- Curva nivel directora. Curva nivel.
- Curva depresión directora. Curva depresión.
- Escarapedo. Terraplén.
- Cabeza talud. Pie Talud.
- Zanja. Onda transportadora.
- Tubería. Acueducto.
- Oleoducto. Gasoducto.
- Cauce permanente. Vaguada.
- Balsa, alberca. Lago.
- Canal lineal. Canal de obra.
- Acopio. Cuneta.
- Senda. Camiño.
- Muro contención. Tapia, pared.
- Cañada Real. Cañada Romana.
- Barrical. Camino de Santiago.
- Muralla. Puente.
- FFCC vía única. Vía doble.
- FFCC desmantelado. Zona delimitada.
- Autopista, autovía. Carretera.
- Pista pavimentada. Pista sin pavimentar.
- Limite pavimento. Limite zona ajardinada.
- Línea eléctrica. Línea telefónica.
- Almadraba o tela metálica. Valla.
- Verja. Seto.

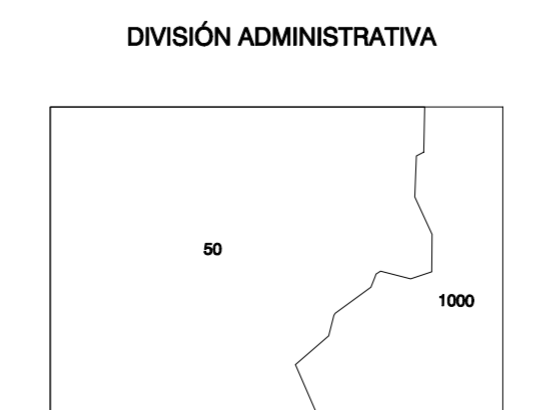
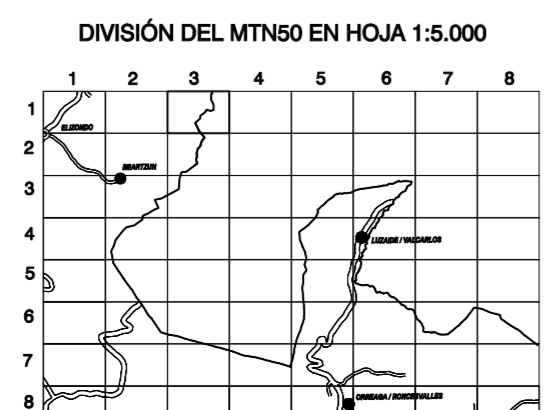
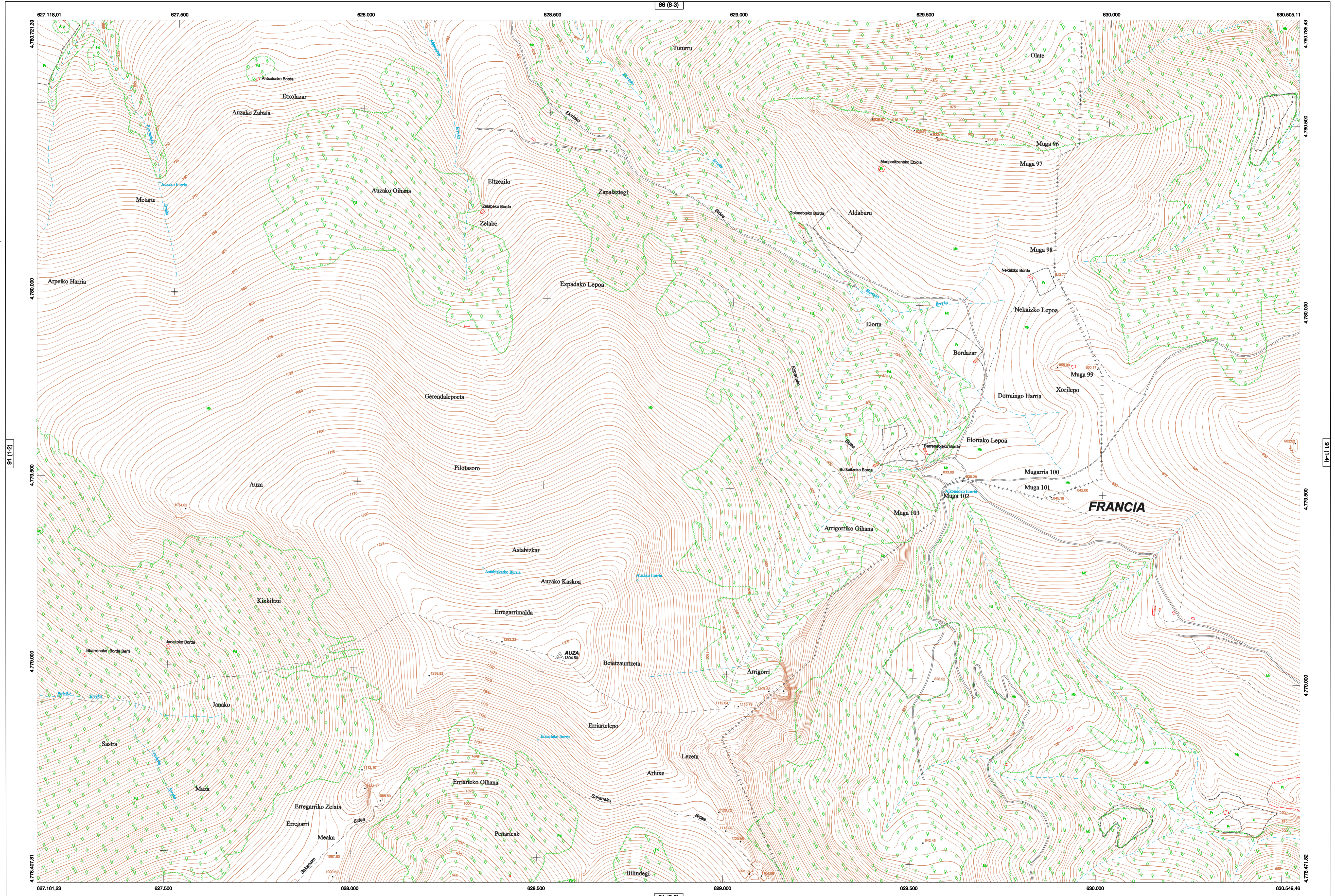
**SIGNOS ZONALES**

- Fronterosa (F)
- Confinera (C)
- Zona arbolada (A)
- Croquera (Ch)
- Sañas
- Escorbiera
- Vertedero
- Escollera
- Mina
- Bancadas
- Cañera
- Agua intermitente
- Zona en obras
- Embalse
- Complejo e inst.

MAPA TOPOGRÁFICO DE NAVARRA

ELORTA

1:50.000	1:5.000
091	1-3



COMUNIDAD FORAL DE NAVARRA  
60 : BAZTAN  
1000 : FRANCA



INFORMACIÓN GENERAL

Producción por: Depto. Obras Públicas, Transportes y Comunicaciones  
Dirección y Control: Sección de Cartografía

Este mapa está protegido por la ley. Se prohíbe cualquier reproducción total o parcial por cualquier medio si no ha sido expresamente autorizada por el Depto. de Obras Públicas, T. y C.  
Gobierno de Navarra

Departamento de Obras Públicas, Transportes y Comunicaciones  
Avenida San Ignacio 3 Tercero - 31008 LEZETA (NA) - España  
Teléfono: +34 948 427 441 Fax: +34 948 427 549  
Correo Electrónico: [seccion\\_cartografia@tracasa.es](mailto:seccion_cartografia@tracasa.es)  
Dirección Internet: <http://tracasa.org/infocartografia/infocartografia.es>

Información Geodésica y Cartográfica

NC= Norte cuadrícula UTM  
NG= Norte Geográfico  
NM= Norte Magnético  
Convergencia de Meridianos  
= 1° 7' 31,2"  
Declinación magnética para el 1 de Enero de 1996  
δ = 3° 22' Oeste

Datos referidos al centro de la hoja

INFORMACIÓN COMPLEMENTARIA

Vuelo digital: G.S.D. 22 cm., Julio 2006. Realizado por I.C.C.  
Edición: Noviembre 2008. Realizado por Trabajos Catastrales S. A.  
Límites Administrativos: Servicio de Riqueza Territorial.  
Toponimia: Dirección General de Universidades y Política Lingüística

tracasa