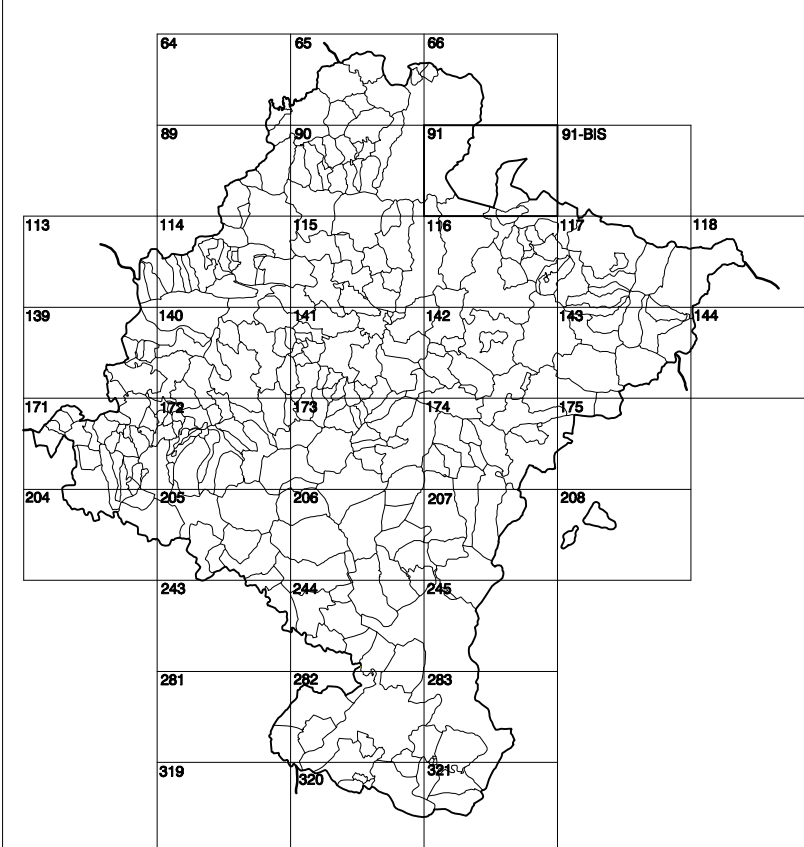


**GOBIERNO DE NAVARRA**  
DEPARTAMENTO DE OBRAS PÚBLICAS  
TRANSPORTES Y COMUNICACIONES

SERVICIO DE PROYECTOS, FERROCARRILES  
Y OBRAS HIDRÁULICAS

DIVISIÓN DEL TERRITORIO EN HOJAS DEL MTN50



HOJA 091 (2-3)

**SIGNOS PUNTALES**

- Vertice geodésico 1<sup>er</sup> orden: Pst
- Vertice del Registro: Punto acotado fijo, no temero
- Señal de nivelación alta precisión, normal: Estación Niv.
- Manantial nascente, Abreviador: Pnt
- Estanque, Fuente monumental, Fuente
- Depósito agua elevado: Nivel, Subterráneo
- Depósito combustible a nivel: Eneado: Abastecimiento
- Estacionamiento público: Edificio: Edificio público
- Árbol rotado: Mina, Chimenea
- Edificio en construcción: Construcción puntual: Nave
- Caseta puntual: Charro: Invernadero
- Monumento: Cota máx. embalsamiento: Soporte telefónico
- Antena parabólica: Repetidor TV y TF: Poste FCCC
- Torre eléctrica: Poste eléctrico: Poste telefónico
- Molino: Molino de viento: Aerogenerador
- Iglesia-ermita: Horno: Cementerio
- Gasoducto: Gasolifera: Oleoducto
- Hito kilométrico de autopista, carretera, FCCC
- Parque infantil: Instalaciones deportivas: Piscina
- Señal, S.O. Paso a nivel FCCC
- Señal: Cueva: Dómine

**SIGNOS PUNTALES DE USOS DEL SUELO**

- Huerta: H
- Prao: Pr
- Arrozal: Arr
- Monte Bajo: Mb
- Labor: L
- Vinedo: Vi
- Erval: Er
- Monte Alto: Ma
- Olivar: Ol
- Jardin: J
- Frutal: Fr
- Conestugos: Chu

**SIGNOS LINEALES**

- Límite nación: Comunitat
- Límite municipio: Concejo
- Cuota nivel director: Cuota nivel
- Cuota depresión director: Cuota depresión
- Escarpado: Terraplén
- Cabeza talud: Pie Talud
- Zanja: Cinta transportadora
- Tubería: Acueducto
- Oleoducto: Gasoducto
- Cauce permanente: Vaguada
- Balsa, alberca, Lago
- Canal lineal: Canal de obra
- Acoyá: Cuneta
- Señal: Camino
- Muro contención: Tapia, pared
- Cañada Real: Citaada Romana
- Barral: Camino de Santiago
- Mural: Fuente
- FCCC vía única: Vía doble
- FCCC desmantelado: Zona delimitada
- Autopista/autopista: Carretera
- Pista pavimentada: Pista sin pavimentar
- Límite pavimento: Límite zona ajardinada
- Línea eléctrica: Línea telefónica
- Almadraba o tela metálica: Valla
- Verja: Seto

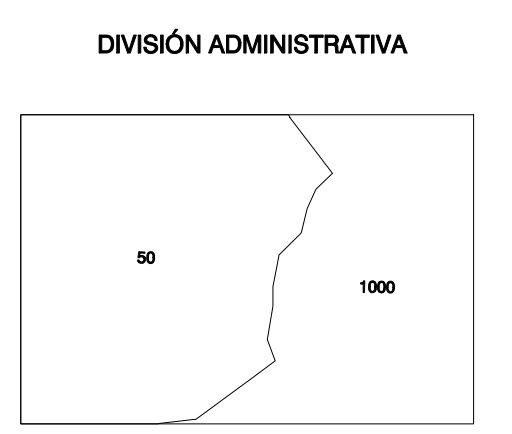
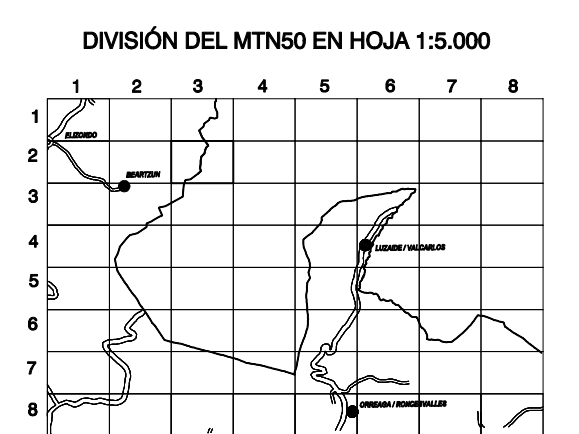
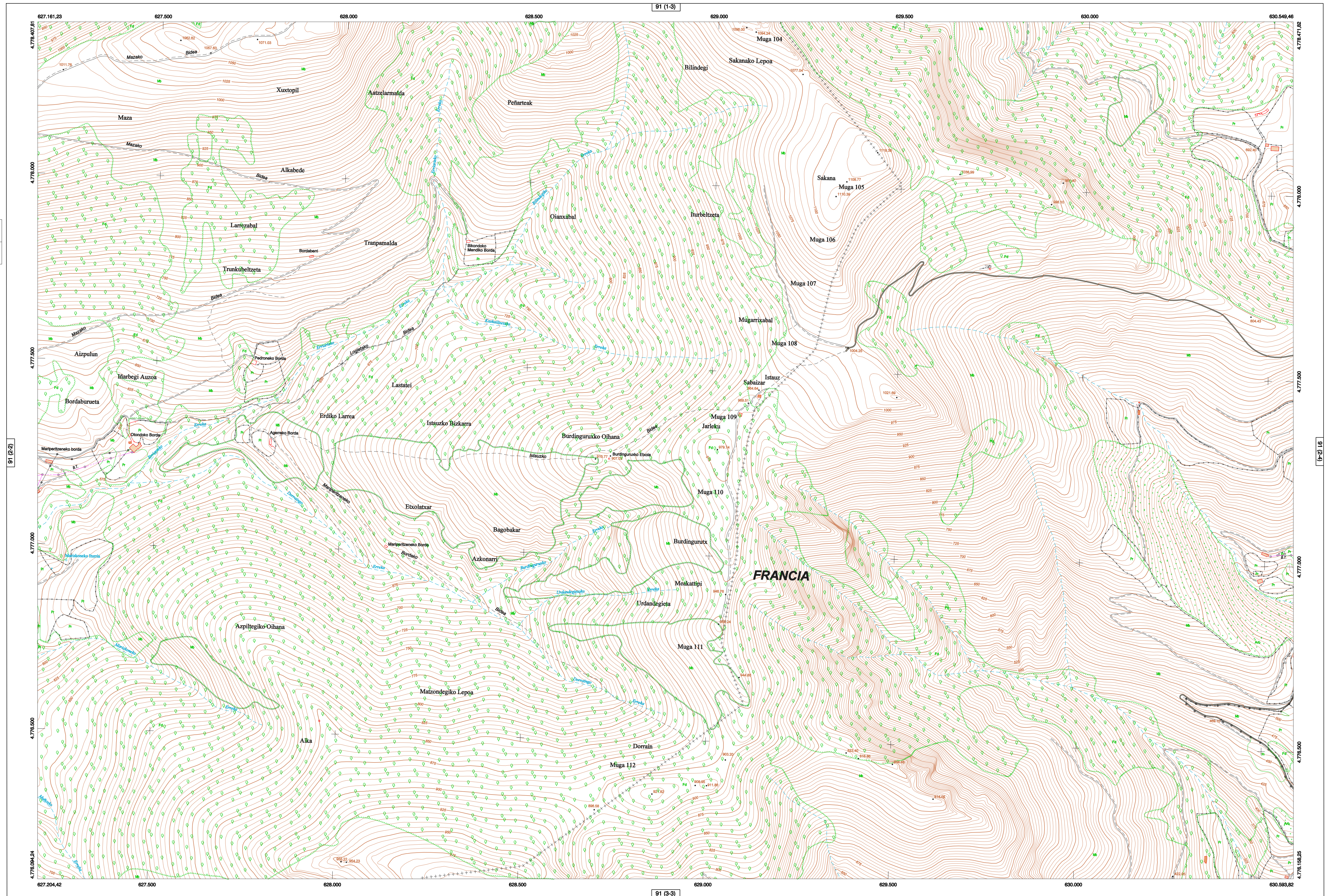
**SIGNOS ZONALES**

- Fronterosa (Ff)
- Conterosa (Cf)
- Repolación (Rp)
- Zona arbolada (s/a)
- Chopera (Ch)
- Salinas
- Escombera
- Verdedero
- Escotera
- Mina
- Bancales
- Centra
- Agua termal
- Zona en obra
- Embalse
- Complejo e inst.

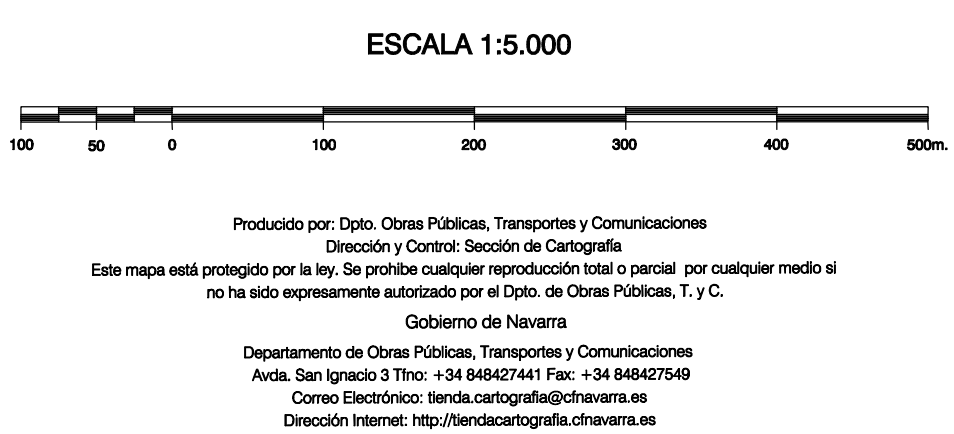
**MAPA TOPOGRÁFICO DE NAVARRA**

**SAKANA**

1:50.000 1:5.000  
091 2-3



COMUNIDAD FORAL DE NAVARRA  
50: BAZTAN  
1000: FRANCIA



**INFORMACIÓN GENERAL**

NC= Norte cuadrícula UTM  
NG= Norte Geográfico  
NM= Norte Magnético  
Convergencia de Meridianos  
 $\mu = 1^{\circ} 7' 31,2''$   
Declinación magnética para el 1 de Enero de 1996  
 $\delta = 3^{\circ} 22'$  Oeste

Datos referidos al centro de la hoja

**INFORMACIÓN GEODÉSICA Y CARTOGRÁFICA**

Sistema Geodésico de Referencia EDO.  
Elipsoide Internacional de Hayford, Datum Potsdam.  
Longitudes referidas al Meridiano de Greenwich.  
Latitudes referidas al Ecuador.  
Altitudes referidas al nivel medio del mar en Alcantra.  
Proyección U.T.M. Huso 30 Zona T.  
Equidistancia de las curvas de nivel 5 m.

**INFORMACIÓN COMPLEMENTARIA**

Vuelo digital: G.S.D.: 22 cm., Julio 2008. Realizado por: I.C.C.  
Edición: Noviembre 2008. Realizado por: Trabajos Catastrales S. A.  
Límites Administrativos: Servicio de Riqueza Territorial.  
Toponimia: Dirección General de Universidades y Política Lingüística

