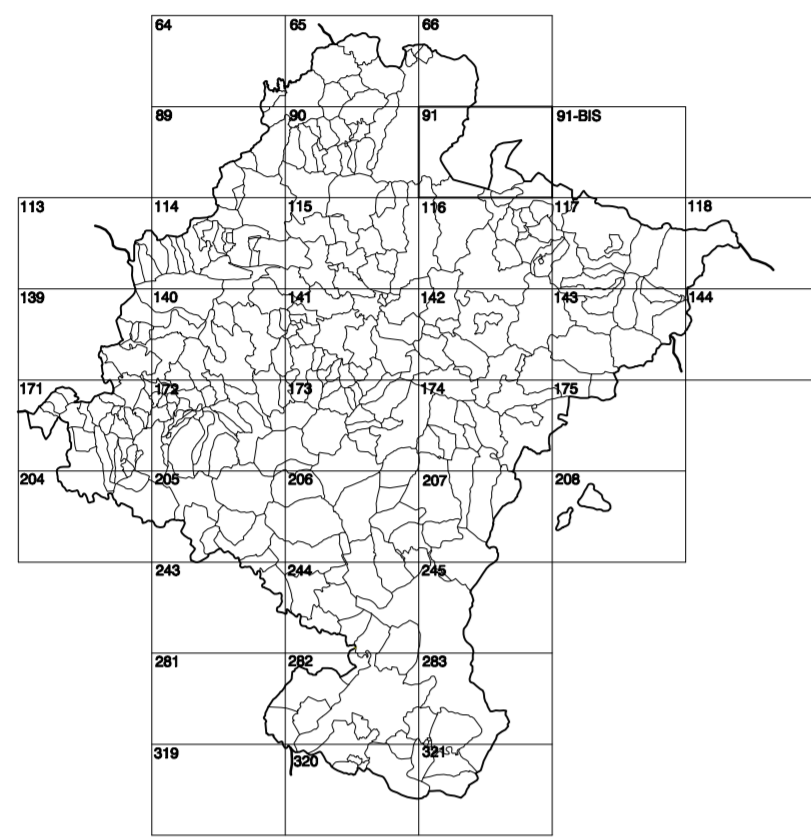


**GOBIERNO DE NAVARRA**  
DEPARTAMENTO DE OBRAS PÚBLICAS  
TRANSPORTES Y COMUNICACIONES

SERVICIO DE PROYECTOS, FERROCARRILES  
Y OBRAS HIDRAULICAS

DIVISION DEL TERRITORIO EN HOJAS DEL MTNSO

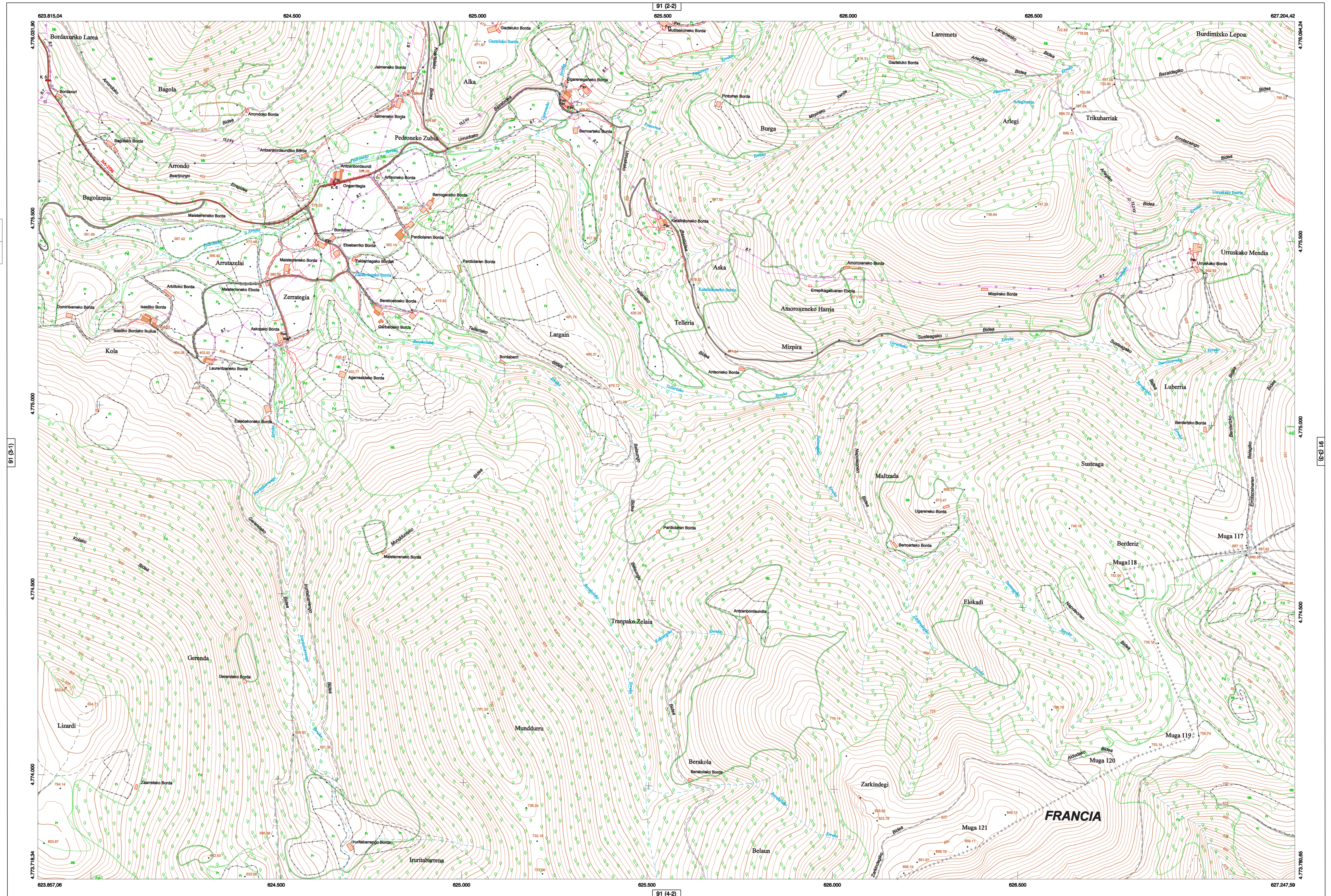


HOJA 091 (3-2)

MAPA TOPOGRÁFICO DE NAVARRA

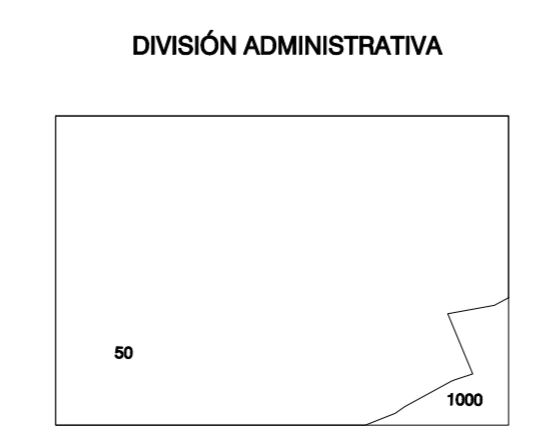
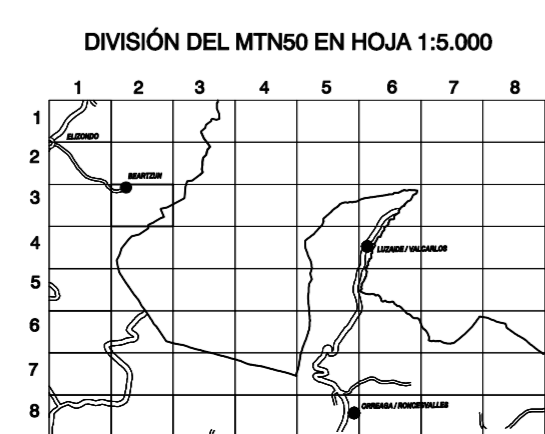
BARRIO BEARTZUN

1:50.000 1:5.000  
091 3-2

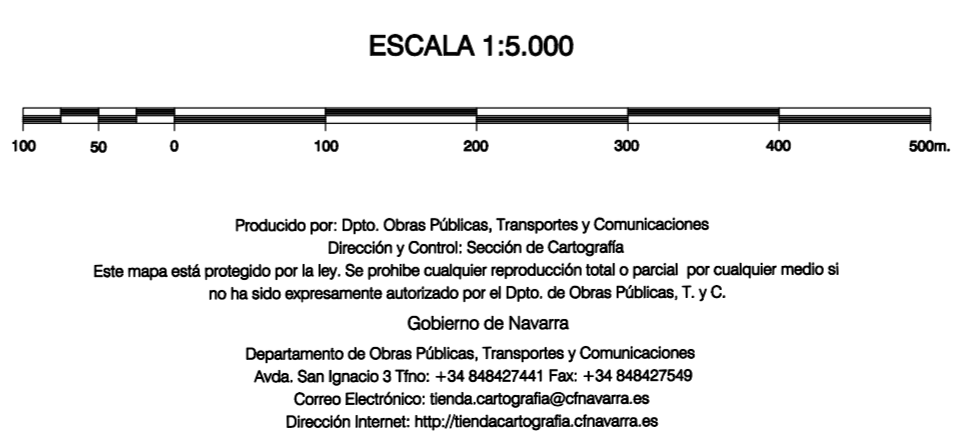


- SIGNOS PUNTUALES**
- Vertice geodésico 1<sup>er</sup> orden. Pto.
  - Vertice del Registro Puntos de terreno, no terreno.
  - Señal nivelación alta presión, normal. Estación Nivel.
  - Monumental reciente. Abreviatura. Pto.
  - Estanque. Fuente monumental. Fuente.
  - Depósito agua elevado. Nivel. Subterráneo.
  - Depósito combustible a nivel. Elevado. Abastecimiento.
  - Estacionamiento público. Edificio. Edificio público.
  - Árbol rotable. Mina. Chimenea.
  - Edificio en construcción. Construcción puntual. Nave.
  - Caseta puntual. Charco. Invernadero.
  - Monumento. Cota máx. embalsamiento. Soporte telefónico.
  - Antena parabólica. Repetidor TV y TF. Poste FFCC.
  - Torre eléctrica. Poste eléctrico. Poste telefónico.
  - Molino. Molino de viento. Aerogenerador.
  - Iglesia-ermita. Horno. Cementerio.
  - Gasoducto. Gasoducto. Oleoducto.
  - Hito kilométrico de autopista, carretera, FFCC.
  - Parque infantil. Instalaciones deportivas. Pista.
  - Señal. Sika. Paso a nivel FFCC.
  - Sima. Cueva. Dómine.
- SIGNOS PUNTUALES DE USOS DEL SUELO**
- |            |            |            |                 |
|------------|------------|------------|-----------------|
| Huerta: H  | Prao: Pr   | Arroz: Ar  | Monte Bajo: Mb  |
| Labor: L   | Vivero: Vi | Estal: Et  | Monte Alto: Ma  |
| Olivar: Ol | Jardi: J   | Frutal: Fr | Cortavagras: Cu |
- SIGNOS LINEALES**
- Límite nación. Comunidad.
  - Límite municipio. Concejo.
  - Curva nivel director. Curva nivel.
  - Curva depresión director. Curva depresión.
  - Escarpado. Terraplén.
  - Cabeza talud. Pie Talud.
  - Zanja. Cinta transportadora.
  - Tubería. Acueducto.
  - Oleoducto. Gasoducto.
  - Cauce permanente. Vaguada.
  - Balsa, alberca. Lago.
  - Canal frenal. Canal de obra.
  - Acquia. Cuneta.
  - Senda. Camino.
  - Muro contención. Tapia, pared.
  - Cañada frenal. Cañada Romana.
  - Barral. Camino de Santiago.
  - Musala. Puente.
  - FFCC vía única. Vía doble.
  - FFCC desmantelado. Zona delimitada.
  - Autopista/autopista. Carretera.
  - Pista pavimentada. Pista sin pavimentar.
  - Límite pavimento. Límite zona ajardinada.
  - Línea eléctrica. Línea telefónica.
  - Almadraba o sala metélica. Valla.
  - Verja. Seto.

- SIGNOS ZONALES**
- |                   |                    |
|-------------------|--------------------|
| Fronteras (F)     | Escuelas           |
| Cortilejas (C)    | Mina               |
| Repolación (Re)   | Bancal             |
| Zona arbolada (A) | Cantiera           |
| Chopero (Ch)      | Agua intermitente  |
| Salina            | Zona en obras      |
| Escorbiera        | Embalse            |
| Vertedero         | Complejos e. Inst. |



COMUNIDAD FORAL DE NAVARRA  
50: BAZTAN  
1000: FRANCIA



INFORMACIÓN GENERAL

NG= Norte cuadrícula UTM  
NG= Norte Geográfico  
NM= Norte Magnético  
Convergencia de Meridianos  
 $\alpha = 1^{\circ} 7' 31,2''$   
Declinación magnética para el 1 de Enero de 1996  
 $\delta = 3^{\circ} 22' Oeste$

Datos referidos al centro de la hoja

INFORMACIÓN GEODÉSICA Y CARTOGRÁFICA

Sistema Geodésico de Referencia ED50.  
Elipsoido Internacional de Hayford. Datum Potsdam.  
Longitudes referidas al Meridiano de Greenwich.  
Latitudes referidas al Ecuador.  
Altitudes referidas al nivel medio del mar en Alicante.  
Proyección U.T.M. Huso 30 Zona T.  
Equidistancia de las curvas de nivel 5 m.

INFORMACIÓN COMPLEMENTARIA

Vuelo digital: G.S.D.: 22 cm, Julio 2008. Realizado por: I.C.C.  
Edición: Noviembre 2008. Realizado por Trabajos Catastrales S. A.  
Límites Administrativos: Servicio de Riqueza Territorial.  
Toponimia: Dirección General de Universidades y Política Lingüística

