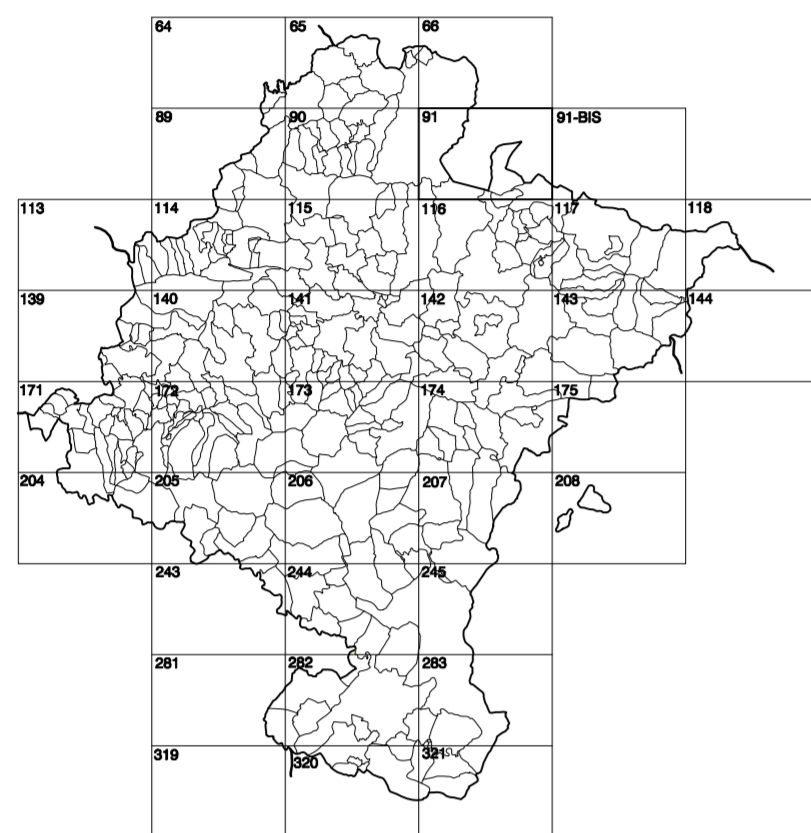


# GOBIERNO DE NAVARRA

DEPARTAMENTO DE OBRAS PÚBLICAS  
TRANSPORTES Y COMUNICACIONES

SERVICIO DE PROYECTOS, FERROCARRILES  
Y OBRAS HIDRÁULICAS

DIVISIÓN DEL TERRITORIO EN HOJAS DEL MTN50

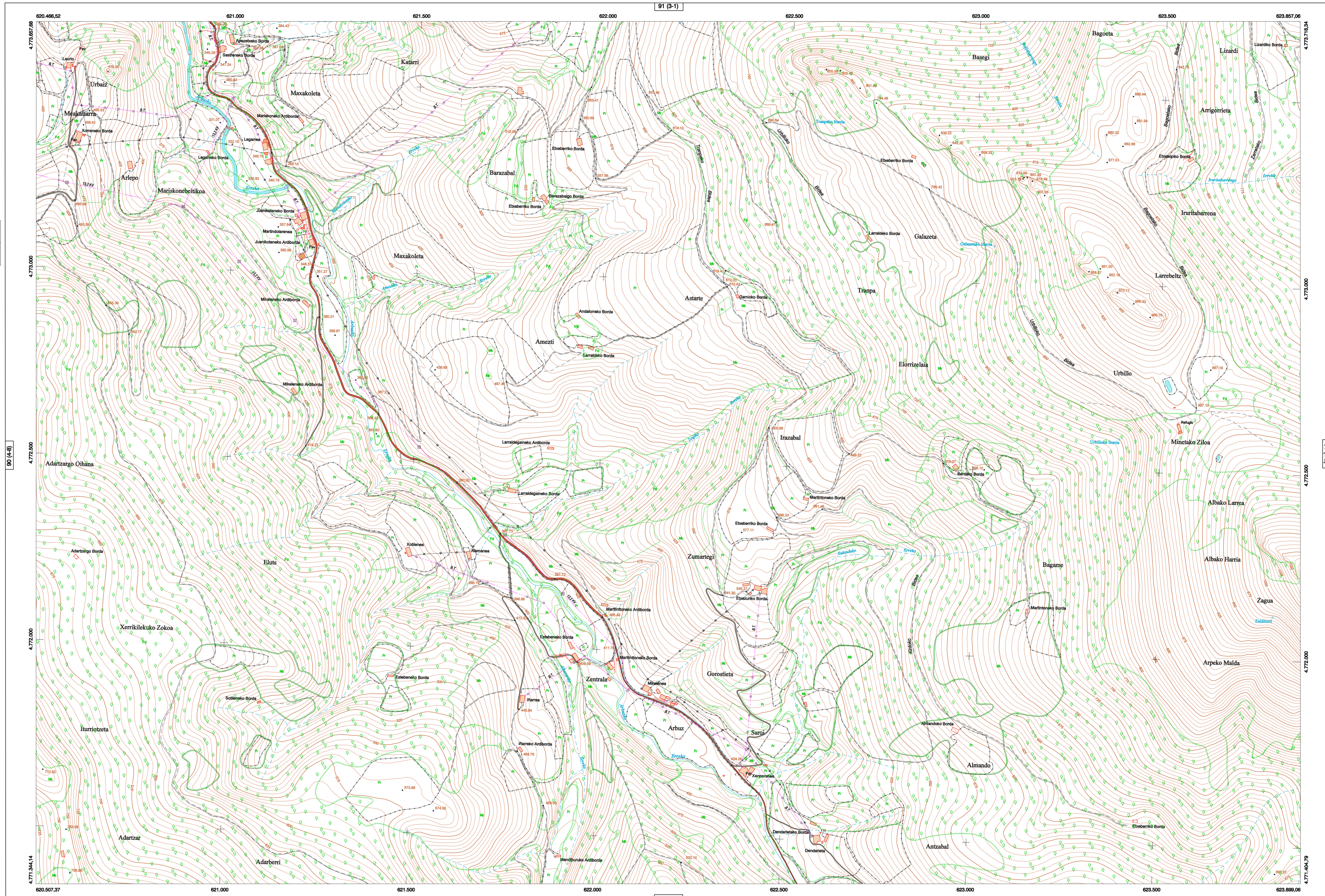


HOJA 091 (4-1)

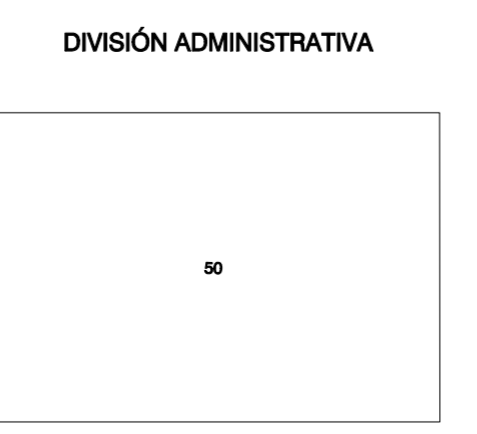
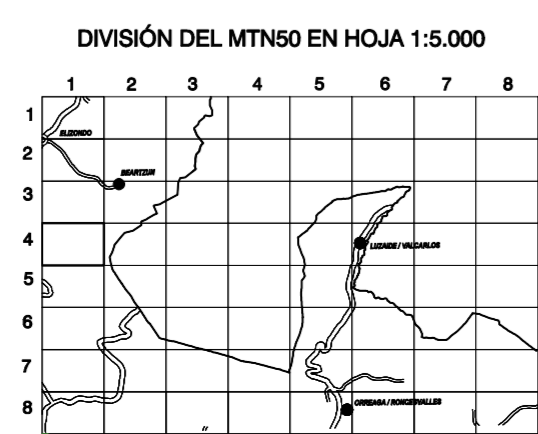
## MAPA TOPOGRÁFICO DE NAVARRA

## AMEZTI

1:50.000 1:5.000  
091 4-1



- SIGNOS PUNTALES**
- Vértice geodésico 1<sup>a</sup> orden. Pst.
  - Vértice del Regente. Punto acotado terreno, no terreno.
  - Señal nivelación alta precisión, normal. Estación-Net.
  - Maneril reciente. Abreviado. Pst.
  - Estreque. Fuente monumental. Fuente.
  - Depósito agua elevado. Nivel. Subterráneo.
  - Depósito combustible a nivel. Elevado. Abastecimiento.
  - Estacionamiento público. Edificio. Edificio público.
  - Arbol rotable. Mina. Chimenea.
  - Edificio en construcción. Construcción puntual. Nave.
  - Caseta puntual. Charco. Invernadero.
  - Monumento. Cota máx. embalsamiento. Soporte telefónico.
  - Antena parabólica. Repetidor TV y TF. Poste FFCC.
  - Torre eléctrica. Poste eléctrico. Poste telefónico.
  - Molino. Molino de viento. Aerogenerador.
  - Iglesia-ermita. Horno. Cementerio.
  - Gasoducto. Gasolinería. Oleoducto.
  - Hito kilométrico de autopista, carretera, FFCC.
  - Parque Infantil. Instalaciones deportivas. Pileta.
  - SMA. SMA. Paso a nivel FFCC.
  - Sma. Cueva. Dolmen.
- SIGNOS PUNTALES DE USOS DEL SUELO**
- Huerta: H
  - Prado: Pr
  - Arrozal: Arr
  - Monte Bajo: Mb
  - Labor: L
  - Vivido: Vr
  - Erval: Er
  - Monte Alto: Ma
  - Olivar: Ol
  - Jardin: J
  - Frutal: Fr
  - Conterugos: Cu
- SIGNOS LINEALES**
- Límite nación. Comunidad.
  - Límite municipio. Concejo.
  - Cuena nivel diestra. Cuena nivel.
  - Cuena depresión diestra. Cuena depresión.
  - Escarpado. Tempalín.
  - Cabeza talud. Pie Talud.
  - Zanja. Cinta transportadora.
  - Tubería. Acueducto.
  - Oleoducto. Gasoducto.
  - Cauce permanente. Vaguada.
  - Balsa, alberca. Lago.
  - Canal frenal. Canal de obra.
  - Acoyá. Cuneta.
  - Senda. Camino.
  - Muro contención. Tapia, pared.
  - Cañada frenal. Cañada Romana.
  - Barral. Camino de Santiago.
  - Muralla. Puente.
  - FFCC-va Orta. Vía doble.
  - FFCC desmantelado. Zona delimitada.
  - Autopista/autopista. Carretera.
  - Pista pavimentada. Pista sin pavimentar.
  - Límite pavimento. Límite zona apedregada.
  - Línea eléctrica. Línea telefónica.
  - Almadraba o tala metálica. Valla.
  - Verja. Seto.
- SIGNOS ZONALES**
- Fronteras (F)
  - Contierras (C)
  - Repoblación (Re)
  - Zona arbolada (a/e)
  - Chopos (Ch)
  - Saínas
  - Escombrosa
  - Vertedero
  - Escollera
  - Mina
  - Bancales
  - Carteras
  - Agua intermitente
  - Zona en obras
  - Embalse
  - Complejos e inst.



COMUNIDAD FORAL DE NAVARRA  
50: BAZTAN

