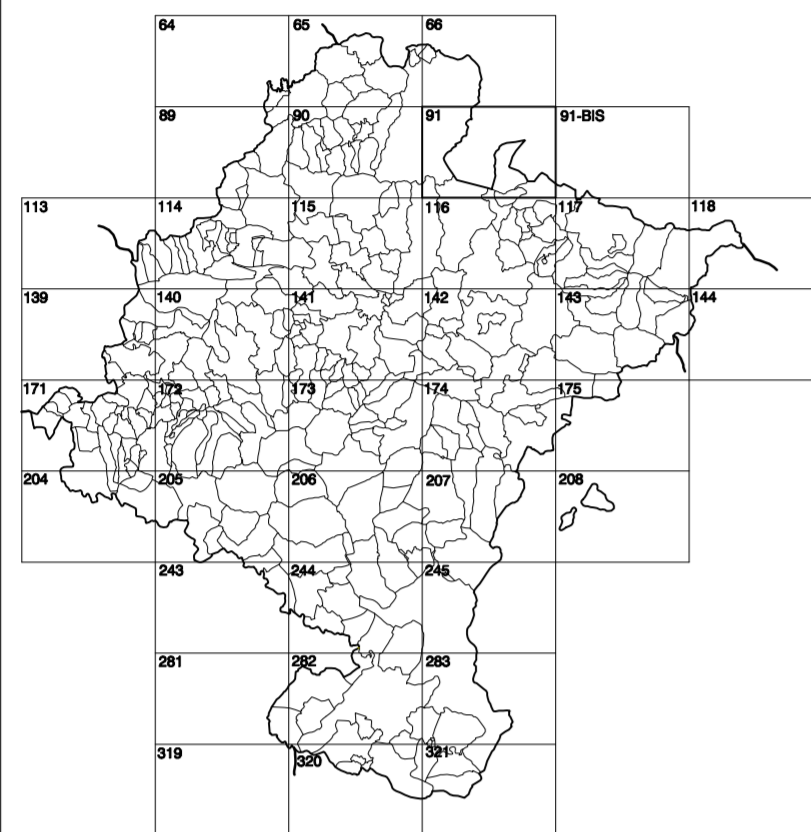


GOBIERNO DE NAVARRA
DEPARTAMENTO DE OBRAS PÚBLICAS
TRANSPORTES Y COMUNICACIONES

SERVICIO DE PROYECTOS, FERROCARRILES
Y OBRAS HIDRÁULICAS

DIVISIÓN DEL TERRITORIO EN HOJAS DEL MTN50



SIGNOS PUNTALES

- Victoria geodésica 1^a y 2^a orden. Pto.
- Victoria del tipo: Punto acotado, terreno, no terreno.
- Señal inversión alta presión, normal. Estación Met.
- Manantial naciente. Abreviadero. Pozo.
- Estanque. Fuente monumental. Fuente.
- Depósito agua elevado. Nivel. Subterráneo.
- Depósito combustible a nivel. Elevado. Abastecimiento.
- Estacionamiento público. Edificio. Edificio público.
- Árbol notable. Mina. Chimenea.
- Edificio en construcción. Construcción puntual. Nave.
- Caseta puntual. Charizo. Invernadero.
- Monumento. Cota máx. embalsamiento. Soporte telefónico.
- Antena parabólica. Repetidor TV y TF. Poste FFCC.
- Torre eléctrica. Poste eléctrico. Poste telefónico.
- Molino. Molino de viento. Aerogenerador.
- Iglesia-ermita. Horno. Cementerio.
- Gasolero. Gasolinera. Chorro.
- Hito kilométrico de autopista, carretera, FFCC.
- Parque infantil. Instalaciones deportivas. Piscina.
- Símb. Sio. Paso a nivel FFCC.
- Símb. Cueva. Dama.

SIGNOS PUNTALES DE USOS DEL SUELO

- Huerta: H
- Prado: Pr
- Arrozal: Arr
- Monte Bajo: Mb
- Labor: L
- Vivido: Vi
- Estal: Er
- Monte Alto: Ma
- Olivar: Ol
- Jardín: J
- Frutal: Fr
- Castañeros: Ctu

SIGNOS LINEALES

- Límite nación. Comunidad.
- Límite municipio. Concejo.
- Curva nivel directora. Curva nivel.
- Curva depresión directora. Curva depresión.
- Escarpa. Terraplén.
- Cabeza talud. Pie Talud.
- Zanja. Cinta transportadora.
- Tubería. Acueducto.
- Oleoducto. Gasoducto.
- Cauce permanente. Vaguada.
- Balsa, alberca, Lago.
- Canal lineal. Canal de obra.
- Acodado. Curvado.
- Senda. Camino.
- Muro contención. Tapia, pared.
- Calleada Real. Calleada Romana.
- Barral. Camino de Santiago.
- Muralla. Puente.
- FFCC vía única. Vía doble.
- FFCC desmantelado. Zona delimitada.
- Autopista/autopista. Carretera.
- Pista pavimentada. Pista sin pavimentar.
- Límite pavimento. Límite zona ajardinada.
- Línea eléctrica. Línea telefónica.
- Almadraba o tela metálica. Valla.
- Verja. Seto.

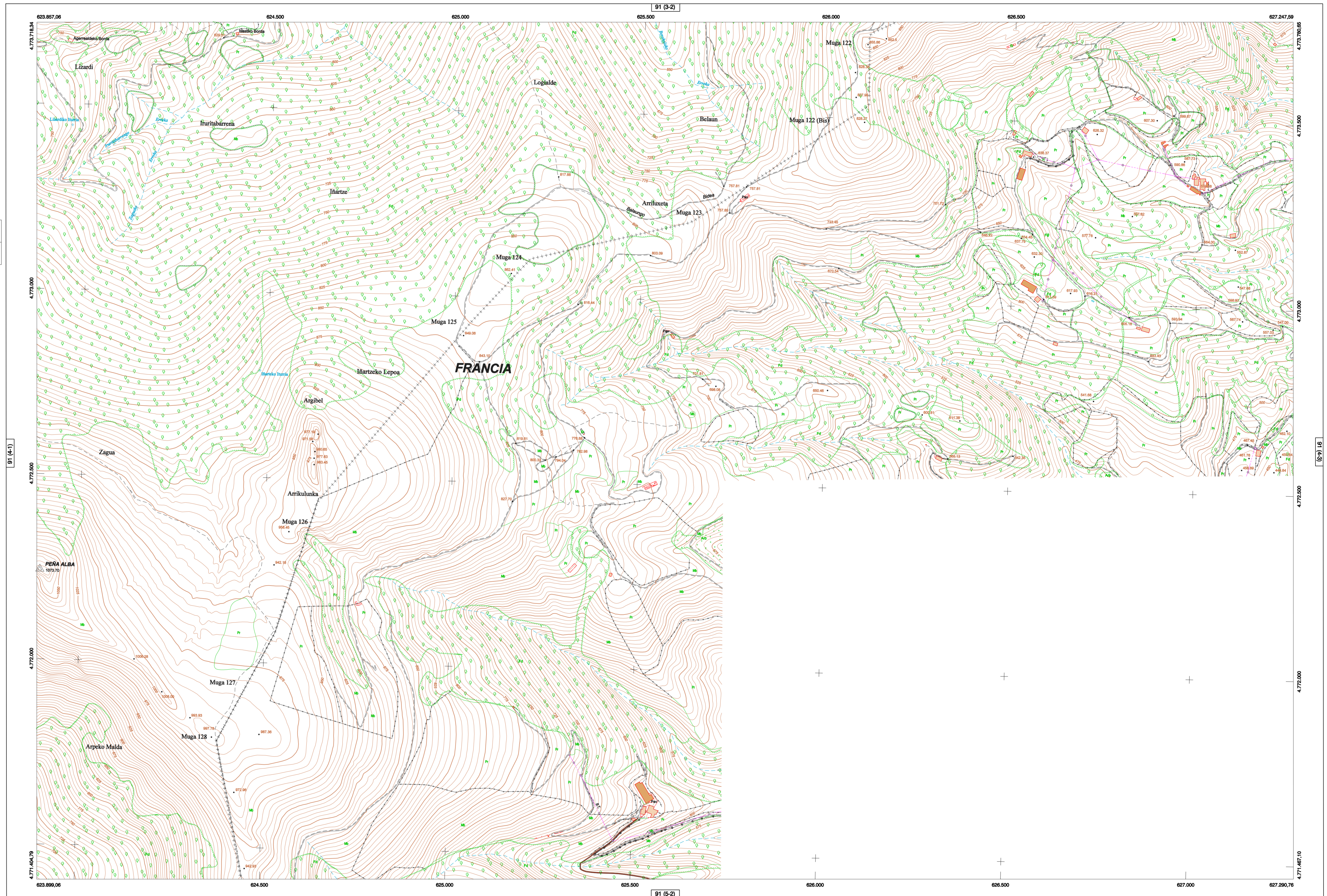
SIGNOS ZONALES

- Frondosa (F)
- Coníferas (C)
- Rebeldía (R)
- Zona arbustiva (A)
- Choposa (Ch)
- Salina
- Escumbrera
- Vertedro
- Escotera
- Mina
- Bancal
- Cartera
- Agua intermitente
- Zona en obras
- Embalse
- Complejo e inst.

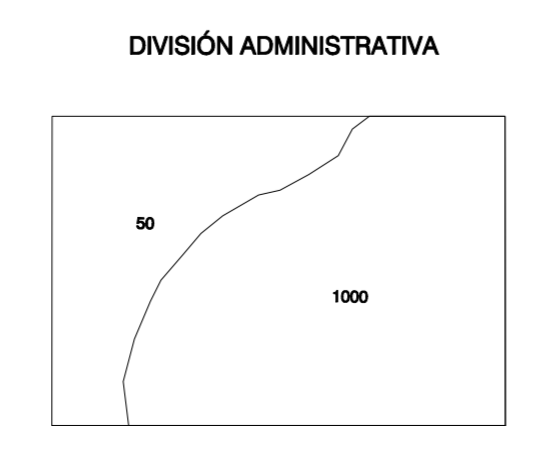
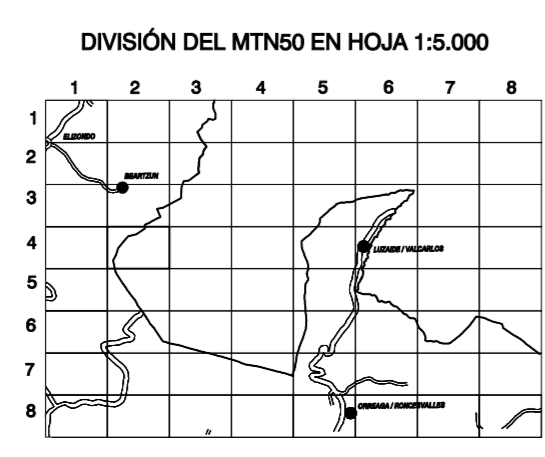
MAPA TOPOGRÁFICO DE NAVARRA

ALBAKO HARRIA/PEÑA DE ALBA

1:50.000	1:5.000
091	4-2



HOJA 091 (4-2)



COMUNIDAD FORAL DE NAVARRA
50: BAZTAN
1000: FRANCIA



INFORMACIÓN GENERAL

NC= Norte cuadrícula UTM
NG= Norte Geográfico
NM= Norte Magnético
Convergencia de Meridianos
 $\mu = 1^\circ 7' 31,2''$
Declinación magnética para el 1 de Enero de 1996
 $\delta = 3^\circ 22' \text{ Oeste}$
Datos referidos al centro de la hoja

INFORMACIÓN GEODÉSICA Y CARTOGRÁFICA

Sistema Geodésico de Referencia ED50.
Elipsoide Internacional de Hayford. Datum Potsdam.
Longitudes referidas al Meridiano de Greenwich.
Latitudes referidas al Ecuador.
Altitudes referidas al nivel medio del mar en Alicante.
Proyección U.T.M. Huso 30 Zona T.
Equidistancia de las curvas de nivel 5 m.

INFORMACIÓN COMPLEMENTARIA

Vuelo digital: G.S.D.: 22 cm, Julio 2008. Realizado por: I.C.C.
Edición: Noviembre 2008. Realizado por: Trabajos Catastrales S. A.
Límites Administrativos: Servicio de Riqueza Territorial.
Toponimia: Dirección General de Universidades y Política Lingüística

