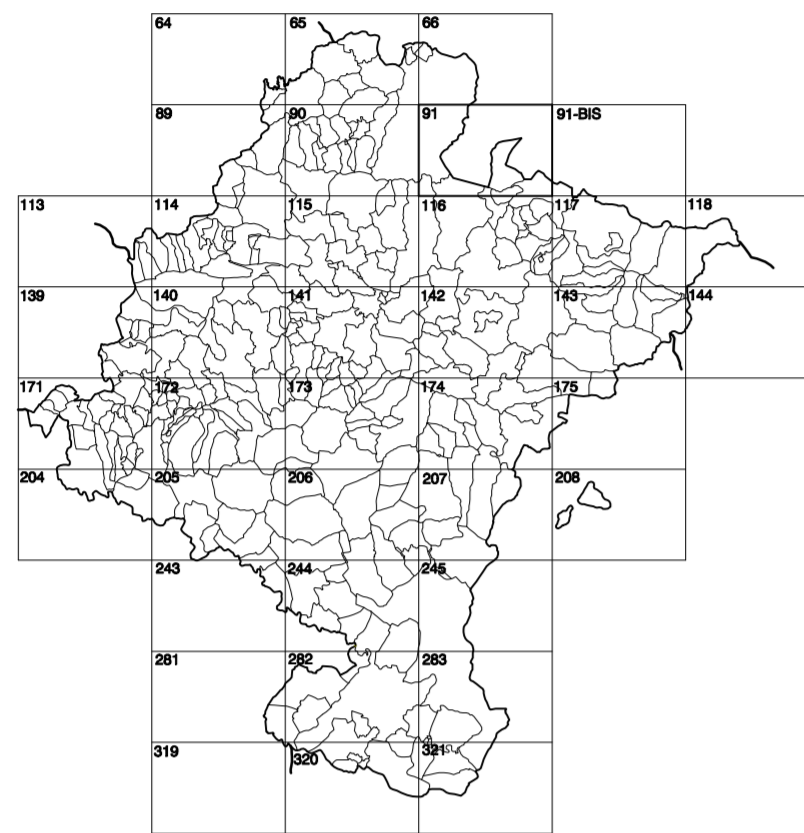


GOBIERNO DE NAVARRA
DEPARTAMENTO DE OBRAS PÚBLICAS
TRANSPORTES Y COMUNICACIONES

SERVICIO DE PROYECTOS, FERROCARRILES
Y OBRAS HIDRÁULICAS

DIVISIÓN DEL TERRITORIO EN HOJAS DEL MTN50



HOJA 091 (5-1)

SIGNOS PUNTUALES

- Vértices geodésicos 1^{er} orden: Pst.
- Vértice red Regente: Punto acodado terreno, no terreno.
- Señal nivelación alta precisión, normal: Estación-Mat.
- Manantial reciente: Abreviador: Pozo.
- Estanque: Fuente monumental: Fuente.
- Depósito agua elevado: Nivel: Subterráneo.
- Depósito combustible a nivel: Elevado: Abastecimiento.
- Estacionamiento público: Edificio: Edificio público.
- Arbol rotabile: Mina: Chimenea.
- Edificio en construcción: Construcción puntual: Nave.
- Caseta puntual: Charnizo: Invernadero.
- Monumento: Cosa máx. embalsamiento: Soporte telefónico
- Antena parabólica: Repetidor TV y TF: Poste FFCC.
- Torre eléctrica: Poste eléctrico: Poste telefónico
- Molino: Molino de viento: Aerogenerador.
- Iglesia-ermita: Hórreo: Cementerio.
- Gasoducto: Gasolina: Oleoducto
- Hito kilométrico de autopista, carretera, FFCC.
- Parque infantil: Instalaciones deportivas: Piscina.
- SMA: Sita: Paso a nivel FFCC.
- Sima: Cueva: Dolmen.

SIGNOS PUNTUALES DE USOS DEL SUELO

- Huerta: H
- Prado: Pr
- Arrozal: Arr
- Monte Bajo: Mb
- Labor: L
- Vivido: Vi
- Ería: Er
- Monte Alto: Ma
- Olivar: Ol
- Jardín: J
- Frutal: Fr
- Conatugas: Ct

SIGNOS LINEALES

- Límite nación: Comunidad.
- Límite municipio: Conocido.
- Curva nivel directora: Curva nivel.
- Curva depresión directora: Curva depresión.
- Escarpado: Templo.
- Cabeza talud: Pie Talud.
- Zanja: Cinta transportadora.
- Tubería: Acueducto.
- Oleoducto: Gasoducto.
- Cauce permanente: Vaguada.
- Balsa, alberca: Lago.
- Canal lineal: Canal de obra.
- Acuedu: Cuneta.
- Senda: Camino.
- Muro contención: Tapia, pared.
- Cañada Real: Calzada Romana.
- Barral: Camino de Santiago.
- Muralta: Puente.
- FFCC vía única: Vía doble.
- FFCC desmantelado: Zona delimitada.
- Autopista/autovía: Carretera.
- Pista pavimentada: Pista sin pavimentar.
- Límite pavimento: Límite zona ajardinada.
- Línea eléctrica: Línea telefónica.
- Almadraba o tela metélica: Valla.
- Verja: Seto.

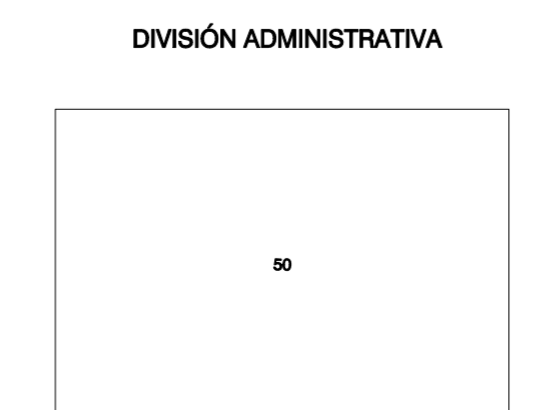
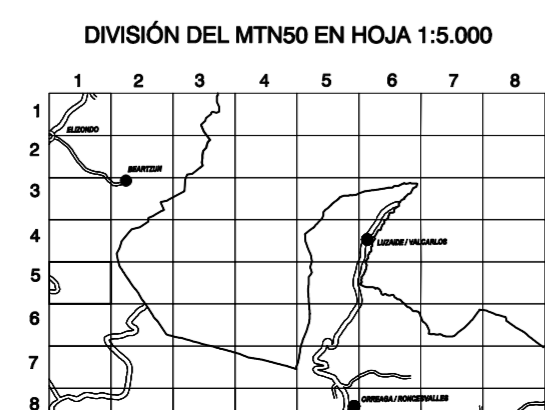
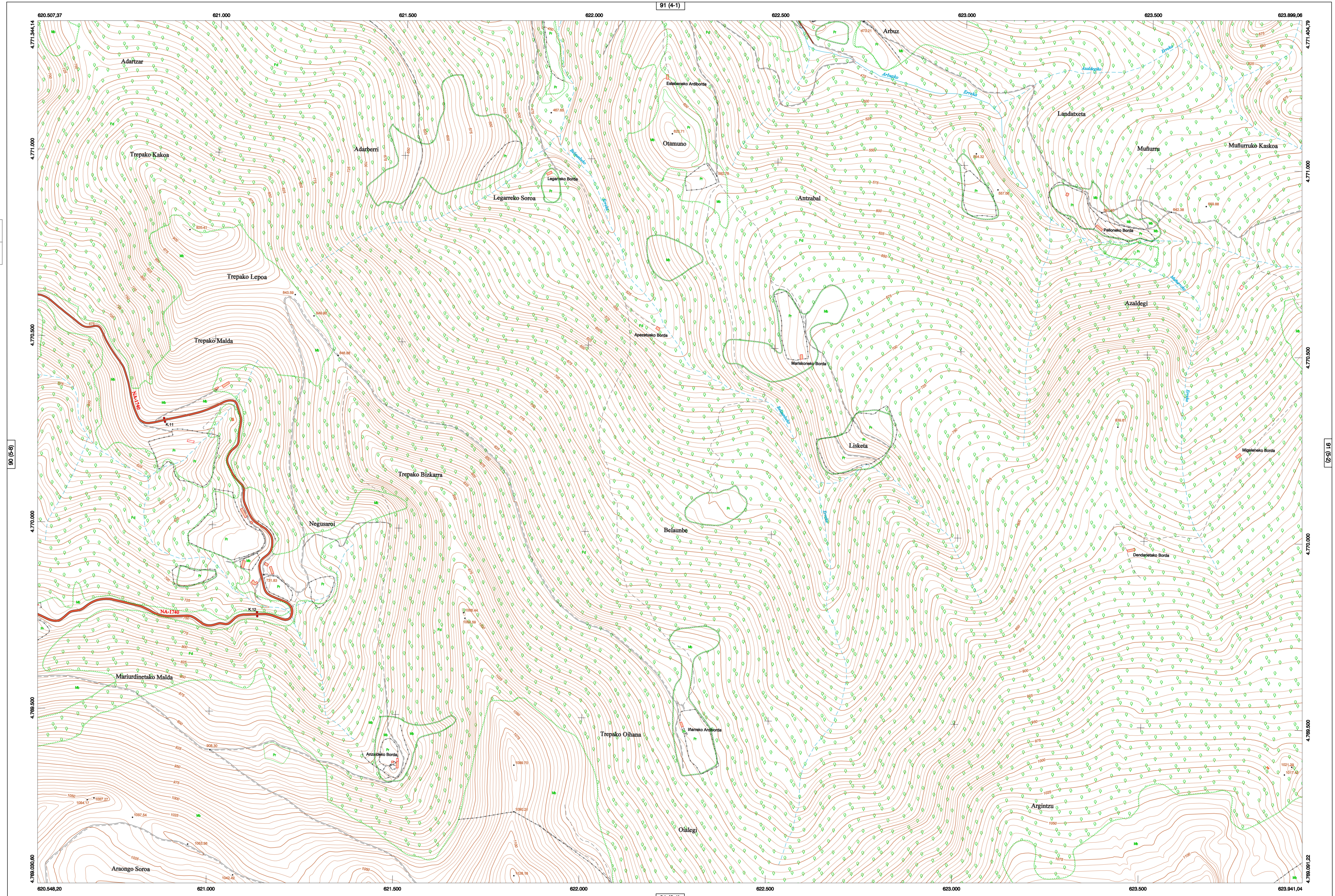
SIGNOS ZONALES

- Frondosas (F)
- Coníferas (C)
- Reposición (Re)
- Zona arbolada (A/A)
- Chocora (Ch)
- Selvas
- Escobriera
- Vertedero
- Escollera
- Mina
- Bancaltes
- Carriera
- Agua intermitente
- Zona en obras
- Embalse
- Compañías e Inst.

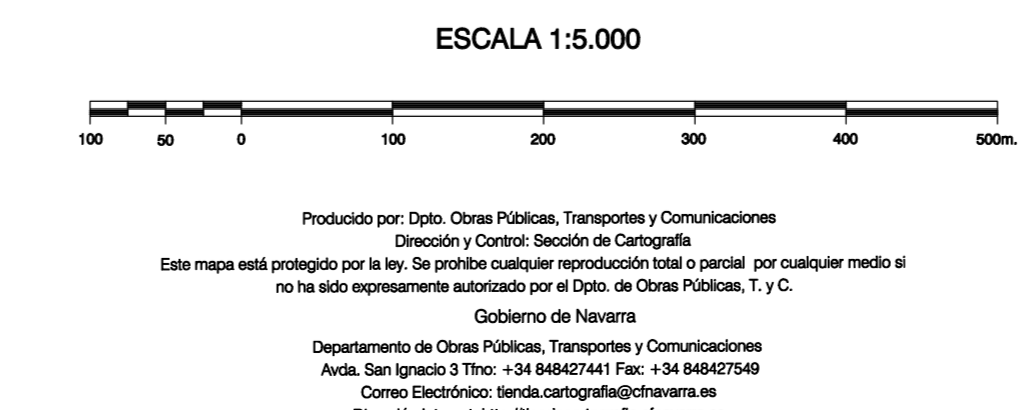
MAPA TOPOGRÁFICO DE NAVARRA

AZALDEGI

1:50.000 1:5.000
091 5-1



COMUNIDAD FORAL DE NAVARRA
50 - BAZTAN



INFORMACIÓN GENERAL

Producción por: Dpto. Obras Públicas, Transportes y Comunicaciones
Dirección y Obras: Sección de Cartografía

Este mapa está protegido por la ley. Se prohíbe cualquier reproducción total o parcial por cualquier medio si no ha sido expresamente autorizado por el Dpto. de Obras Públicas, T. y C.

Departamento de Obras Públicas, Transportes y Comunicaciones
Avenida San Ignacio 3 Terc. +34 948427441 Fax: +34 948427549
Correo Electrónico: tendra.cartografia@tracasa.es
Dirección Internet: <http://tendra.cartografia@tracasa.es>

INFORMACIÓN GEODÉSICA Y CARTOGRÁFICA

Sistema Geodésico de Referencia ED50.
Elipsoido Internacional de Hayford. Datum Potsdam.
Longitudes referidas al Meridiano de Greenwich.
Latitudes referidas al Ecuador.
Altitudes referidas al nivel medio del mar en Alicante.
Proyección: U.T.M. Huso 30 Zona T.
Ecuidistancia de las curvas de nivel 5 m.

INFORMACIÓN COMPLEMENTARIA

Vuelo digital: G.S.D.: 22 cm., Julio 2008. Realizado por: I.C.C.
Edición: Noviembre 2008. Realizado por Trabajos Catastrales S. A.
Límites Administrativos: Servicio de Riqueza Territorial.
Toponimia: Dirección General de Universidades y Política Lingüística

