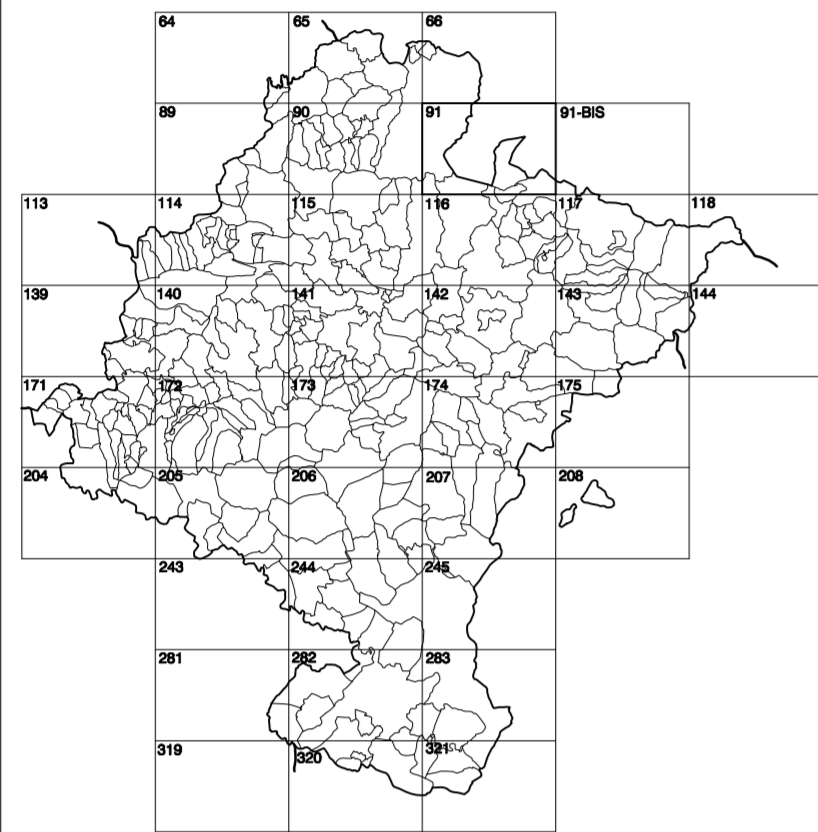


GOBIERNO DE NAVARRA
DEPARTAMENTO DE OBRAS PÚBLICAS
TRANSPORTES Y COMUNICACIONES

SERVICIO DE PROYECTOS, FERROCARRILES
Y OBRAS HIDRÁULICAS

DIVISIÓN DEL TERRITORIO EN HOJAS DEL MTNSO

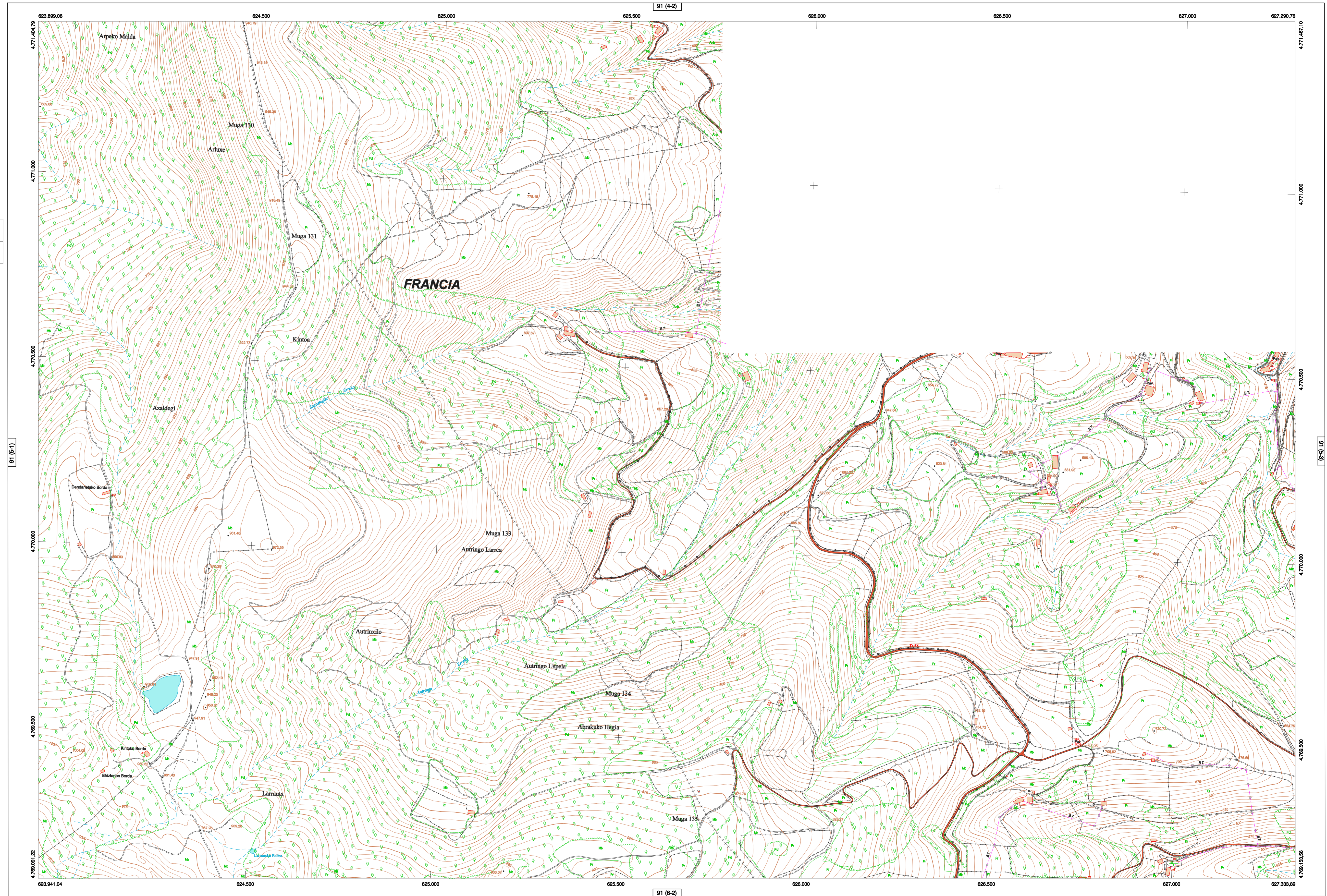


HOJA 091 (5-2)

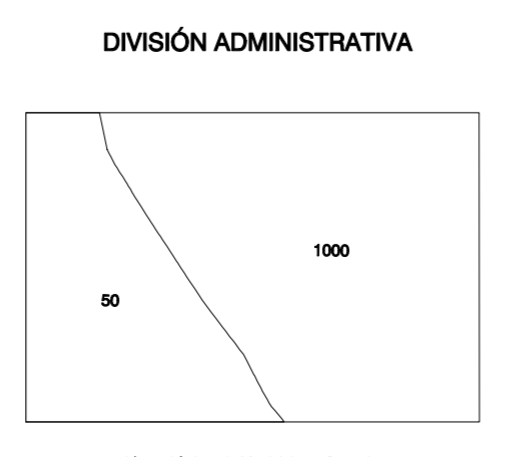
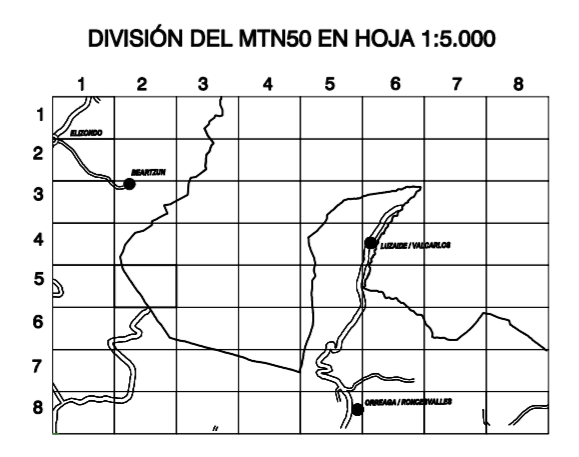
MAPA TOPOGRÁFICO DE NAVARRA

KINTOA

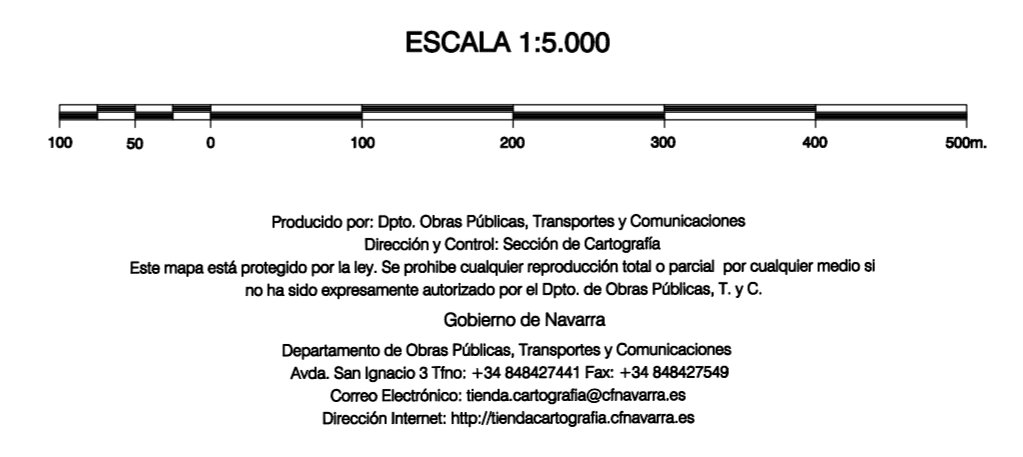
1:50.000 1:5.000
091 5-2



- SIGNOS PUNTALES**
- Vértice geodésico 15° 47' encl. Pls.
 - Vértice del Registro. Punto asociado terreno, no terreno.
 - Señal revelación alta precisión, normal. Estación met.
 - Manantial reciente. Abrevadero. Pozo.
 - Estanque. Fuente monumental. Fuente.
 - Depósito agua elevado. Nivel. Subterráneo.
 - Depósito combustible a nivel. Elevado. Abastecimiento.
 - Estacionamiento público. Edificio. Edificio público.
 - Árbol notable. Mina. Chimenea.
 - Edificio en construcción. Construcción puntual. Nave.
 - Caseta puntual. Charnizo. Invernadero.
 - Monumento. Cota máx. embalsamiento. Soporte telefónico.
 - Antena parabólica. Repetidor TV y TF. Poste FFCC.
 - Torre eléctrica. Poste eléctrico. Poste telefónico.
 - Molino. Molino de viento. Aerogenerador.
 - Iglesia-ermita. Horno. Cementerio.
 - Gasoducto. Gasolinera. Oleoducto.
 - Hito kilométrico de autopista, carretera, FFCC.
 - Parque infantil. Instalaciones deportivas. Piscina.
 - Sión. Sión. Paso a nivel FFCC.
 - Símb. Cueva. Dómine.
- SIGNOS PUNTALES DE USOS DEL SUELO**
- Huerta: H
 - Labor: L
 - Olivar: Ol
 - Praado: Pr
 - Vivado: Vi
 - Jardín: J
 - Anzoa: An
 - Erreal: Er
 - Frutal: Fr
 - Monte Bajo: Mb
 - Monte Alto: Ma
 - Continguas: Cu
- SIGNOS LINEALES**
- Límite nación. Comunidad.
 - Límite municipio. Concejo.
 - Curva nivel directa. Curva nivel.
 - Curva depresión directa. Curva depresión.
 - Escarpado. Terraplén.
 - Cabeza talud. Pie Talud.
 - Zanja. Cinta transportadora.
 - Tubería. Acueducto.
 - Oleoducto. Gasoducto.
 - Cauce permanente. Vaguada.
 - Balsa, alberca. Lago.
 - Canal lineal. Canal de obra.
 - Acoquia. Cuneta.
 - Senda. Camiño.
 - Muro contención. Tapia, pared.
 - Cañada Real. Calzada Romana.
 - Barral. Camiño de Santiago.
 - Manzila. Puente.
 - FFCC: vía única. Vía doble.
 - FFCC: desmantelado. Zona delimitada.
 - Autopista/autopista. Carretera.
 - Pista pavimentada. Pista sin pavimento.
 - Límite pavimento. Límite zona ajardinada.
 - Línea eléctrica. Línea telefónica.
 - Alambrada o tela metálica. Valla.
 - Verja. Seto.
- SIGNOS ZONALES**
- Fondules (Fd)
 - Confinas (Cf)
 - Repoblación (Rr)
 - Zona arbolada (Ar)
 - Chopera (Ch)
 - Salinas
 - Escorbina
 - Vertedero
 - Escollera
 - Mina
 - Bancales
 - Cantiro
 - Agua intermitente
 - Zona en obras
 - Embalse
 - Complejos e. inst.



COMUNIDAD FORAL DE NAVARRA
50 : BAZTAN
1000 : FRANCIA



INFORMACIÓN GENERAL

NC= Norte cuadrícula UTM
NG= Norte Geográfico
NM= Norte Magnético
Convergencia de Meridianos
 $\mu = 1^\circ 7' 31,2''$
Declinación magnética para el 1 de Enero de 1996
 $\delta = 3^\circ 22' \text{ Oeste}$
Datos referidos al centro de la hoja

INFORMACIÓN GEODÉSICA Y CARTOGRÁFICA

Sistema Geodésico de Referencia ED00.
Elipsoide internacional de Hayford Datum Potsdam.
Longitudes referidas al Meridiano de Greenwich.
Latitudes referidas al Ecuador.
Altitudes referidas al nivel medio del mar en Alicante.
Proyección U.T.M. Huso 30 Zona T.
Equidistancia de las curvas de nivel 5 m.

INFORMACIÓN COMPLEMENTARIA

Vuelo digital: G.S.D.: 22 cm., Julio 2006. Realizado por I.C.C.
Edición: Noviembre 2006. Realizado por Trabajos Catastrales S. A.
Límites Administrativos: Servicio de Riqueza Territorial.
Toponimia: Dirección General de Universidades y Política Lingüística