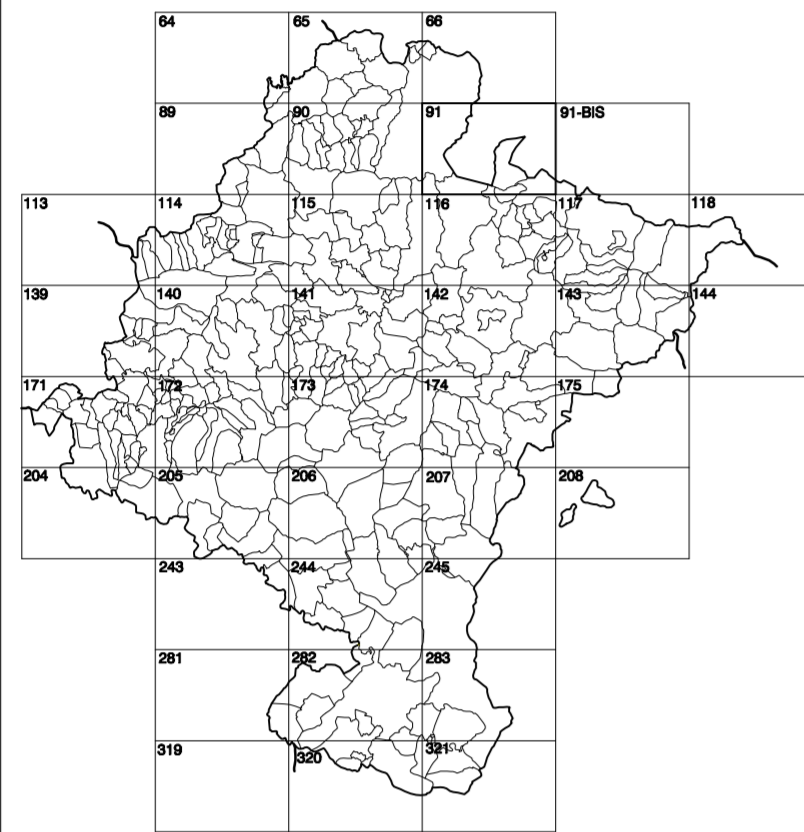


GOBIERNO DE NAVARRA
DEPARTAMENTO DE OBRAS PÚBLICAS
TRANSPORTES Y COMUNICACIONES

SERVICIO DE PROYECTOS, FERROCARRILES
Y OBRAS HIDRÁULICAS

DIVISIÓN DEL TERRITORIO EN HOJAS DEL MTN50



SIGNOS PUNTUALES

- Vértices geodésicos. 1^o y 2^o orden. Triángulo
- Vértices del Regente. Punto acodado. Triángulo
- Señal de nivelación alta precisión. Normal. Estación. Triángulo
- Manantial. Fuente. Abreviatura. Triángulo
- Estanque. Fuente monumental. Fuente. Triángulo
- Depósito de agua elevado. Nivel. Subterráneo. Triángulo
- Depósito combustible a nivel. Elevado. Abastecimiento. Triángulo
- Estacionamiento público. Edificio. Edificio público. Triángulo
- Árbol notable. Mina. Chimenea. Triángulo
- Edificio en construcción. Construcción puntual. Nave. Triángulo
- Caseta puntual. Charizo. Invernadero. Triángulo
- Monumento. Cota más. embalsamiento. Soporte telefónico. Triángulo
- Antena parabólica. Repetidor TV y TF. Poste FFCC. Triángulo
- Torre eléctrica. Poste eléctrico. Poste telefónico. Triángulo
- Molino. Molino de viento. Aerogenerador. Triángulo
- Iglesia-ermita. Hórreo. Cementerio. Triángulo
- Gasoducto. Gasolinera. Oleoducto. Triángulo
- Hito kilométrico de autopista, carretera, FFCC. Triángulo
- Parque infantil. Instalaciones deportivas. Piscina. Triángulo
- Silla. Sita. Paso a nivel FFCC. Triángulo
- Señal. Cueva. Dómine. Triángulo

SIGNOS PUNTUALES DE USOS DEL SUELO

- Huerta: H
- Prado: Pr
- Arrozal: Arr
- Monte Bajo: Mb
- Labor: L
- Vivido: Vi
- Ermita: Er
- Monte Alto: Ma
- Olivar: Ol
- Jardín: J
- Frutal: Fr
- Construcción: Ctu

SIGNOS LINEALES

- Límite nación. Comunidad. Línea de puntos
- Límite municipio. Concejo. Línea de puntos
- Cuna nivel directora. Cuna nivel. Línea de puntos
- Cuna depresión directora. Cuna depresión. Línea de puntos
- Escarpado. Terraplén. Línea de puntos
- Cabeza salud. Pie Talud. Línea de puntos
- Zanja. Cinta transportadora. Línea de puntos
- Tubería. Acueducto. Línea de puntos
- Oleoducto. Gasoducto. Línea de puntos
- Cauce permanente. Vaguada. Línea de puntos
- Balsa. Alberca. Lago. Línea de puntos
- Canal lineal. Canal de obra. Línea de puntos
- Acogida. Curveta. Línea de puntos
- Senda. Camino. Línea de puntos
- Muro contención. Tapia, pared. Línea de puntos
- Calleja Real. Calzada Romana. Línea de puntos
- Barral. Camino de Santiago. Línea de puntos
- Muralte. Puente. Línea de puntos
- FFCC vía única. Vía doble. Línea de puntos
- FFCC desmantelado. Zona delimitada. Línea de puntos
- Autopista/autopista. Carretera. Línea de puntos
- Pista pavimentada. Pista sin pavimentar. Línea de puntos
- Límite pavimento. Límite zona ajardinada. Línea de puntos
- Línea eléctrica. Línea telefónica. Línea de puntos
- Almadraba o tela metálica. Valla. Línea de puntos
- Verja. Seto. Línea de puntos

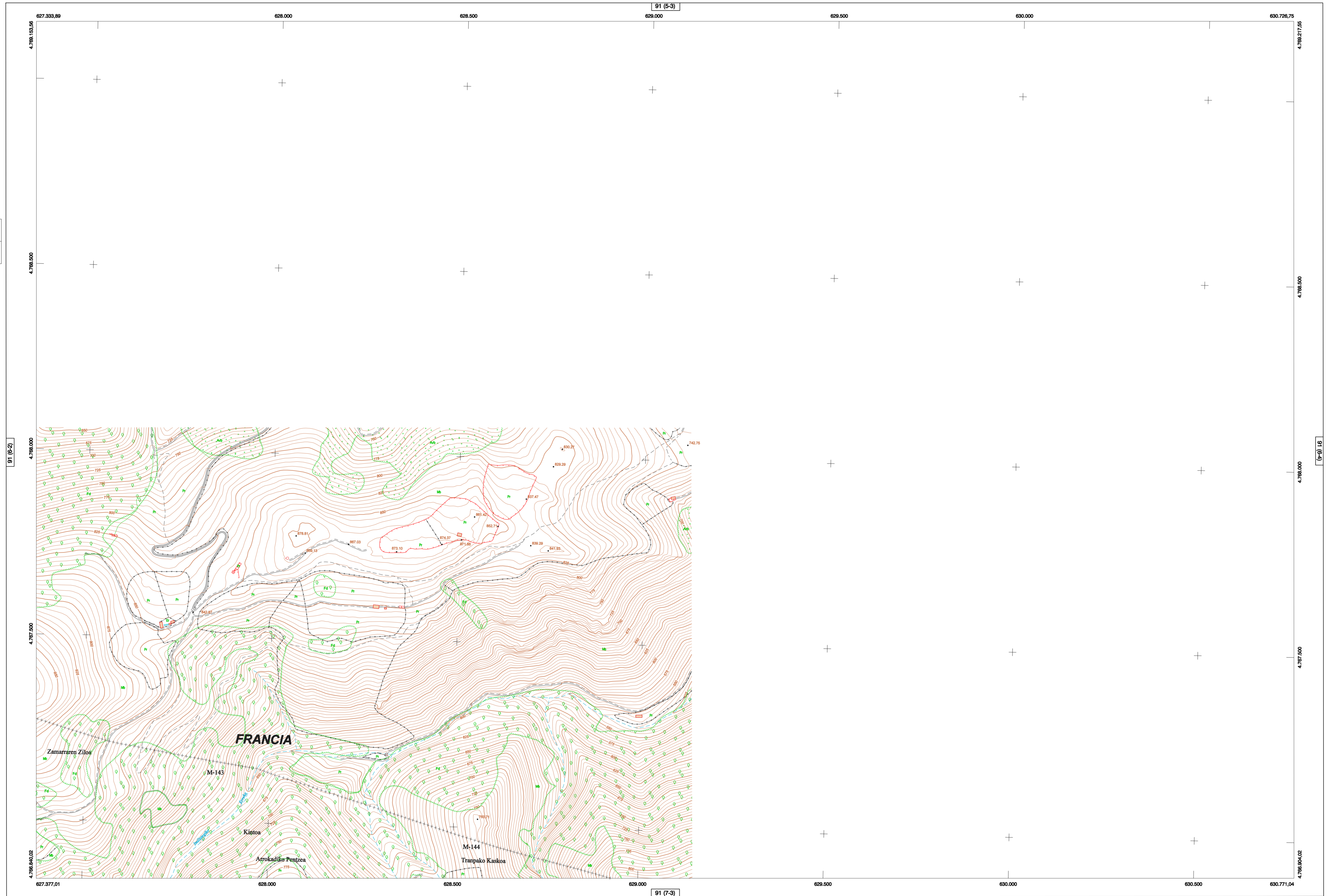
SIGNOS ZONALES

- Frondosa (Fz)
- Coníferas (Cf)
- Reposición (Rep)
- Zona arbolada (v/a)
- Chocora (Ch)
- Salinas
- Escombrera
- Vertedero
- Escuela
- Mina
- Bancales
- Cantera
- Agua intermitente
- Zona en obras
- Embalse
- Complejo e inst.

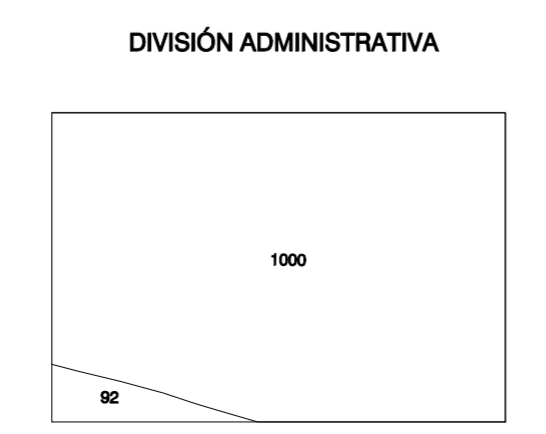
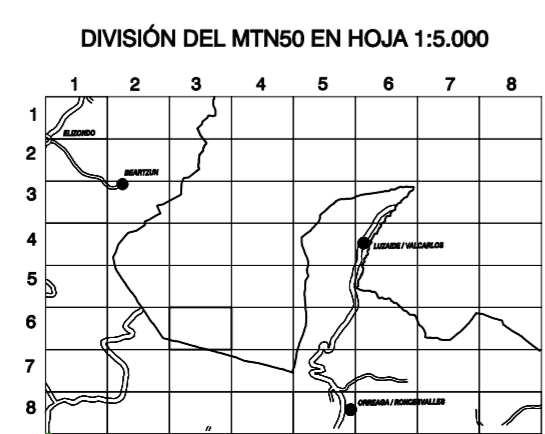
MAPA TOPOGRÁFICO DE NAVARRA

ARROKADIKO PENTZEA

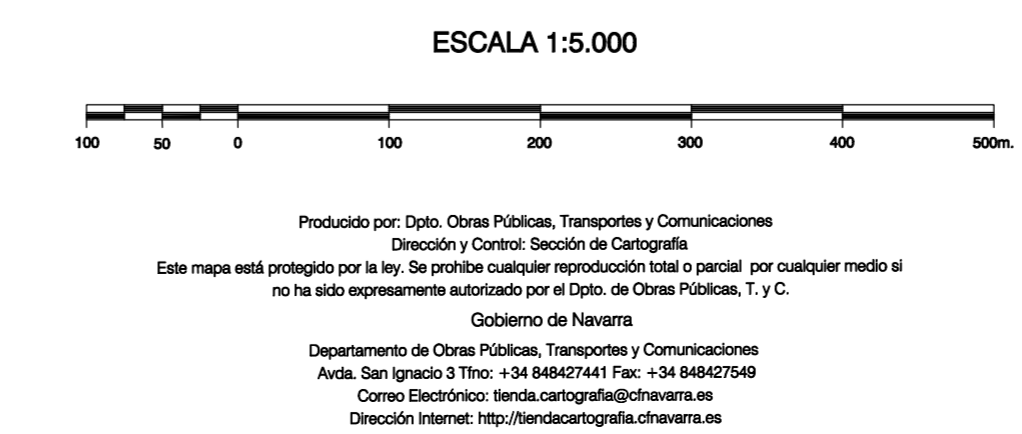
1:50.000 1:5.000
091 6-3



HOJA 091 (6-3)



COMUNIDAD FORAL DE NAVARRA
92: ERRO
1000: FRANCIA



INFORMACIÓN GENERAL

NC= Norte cuadrícula UTM
NG= Norte Geográfico
NM= Norte Magnético
Convergencia de Meridianos
 $\mu = 1^{\circ} 7' 31,2''$
Declinación magnética para el 1 de Enero de 1996
 $\delta = 3^{\circ} 22' Oeste$

Datos referidos al centro de la hoja

INFORMACIÓN GEODÉSICA Y CARTOGRÁFICA

Sistema Geodésico de Referencia ED50.
Elipsoide Internacional de Hayford. Datum Potsdam.
Longitudes referidas al Meridiano de Greenwich.
Latitudes referidas al Ecuador.
Altitudes referidas al nivel medio del mar en Alicante.
Proyección U.T.M. Huso 30 Zona T.
Equidistancia de las curvas de nivel 5 m.

INFORMACIÓN COMPLEMENTARIA

Vuelo digital: G.S.D.: 22 cm., Julio 2008. Realizado por: I.C.C.
Edición: Noviembre 2008. Realizado por: Trabajos Catastrales S. A.
Límites Administrativos: Servicio de Riqueza Territorial.
Toponimia: Dirección General de Universidades y Política Lingüística

