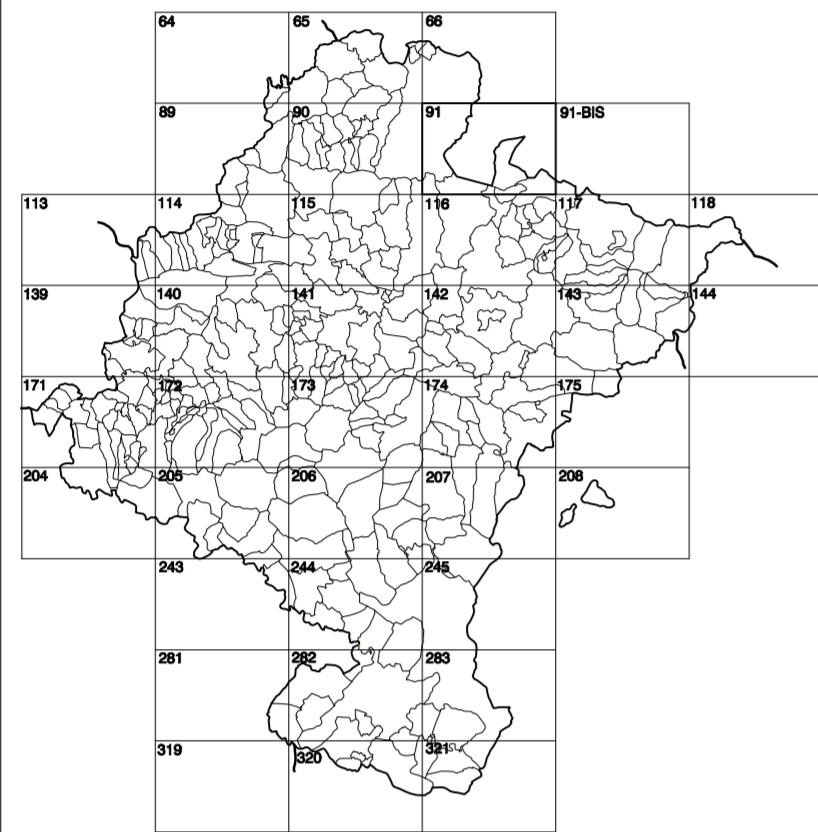


**GOBIERNO DE NAVARRA**  
DEPARTAMENTO DE OBRAS PÚBLICAS  
TRANSPORTES Y COMUNICACIONES

SERVICIO DE PROYECTOS, FERROCARRILES  
Y OBRAS HIDRÁULICAS

DIVISIÓN DEL TERRITORIO EN HOJAS DEL MTN50

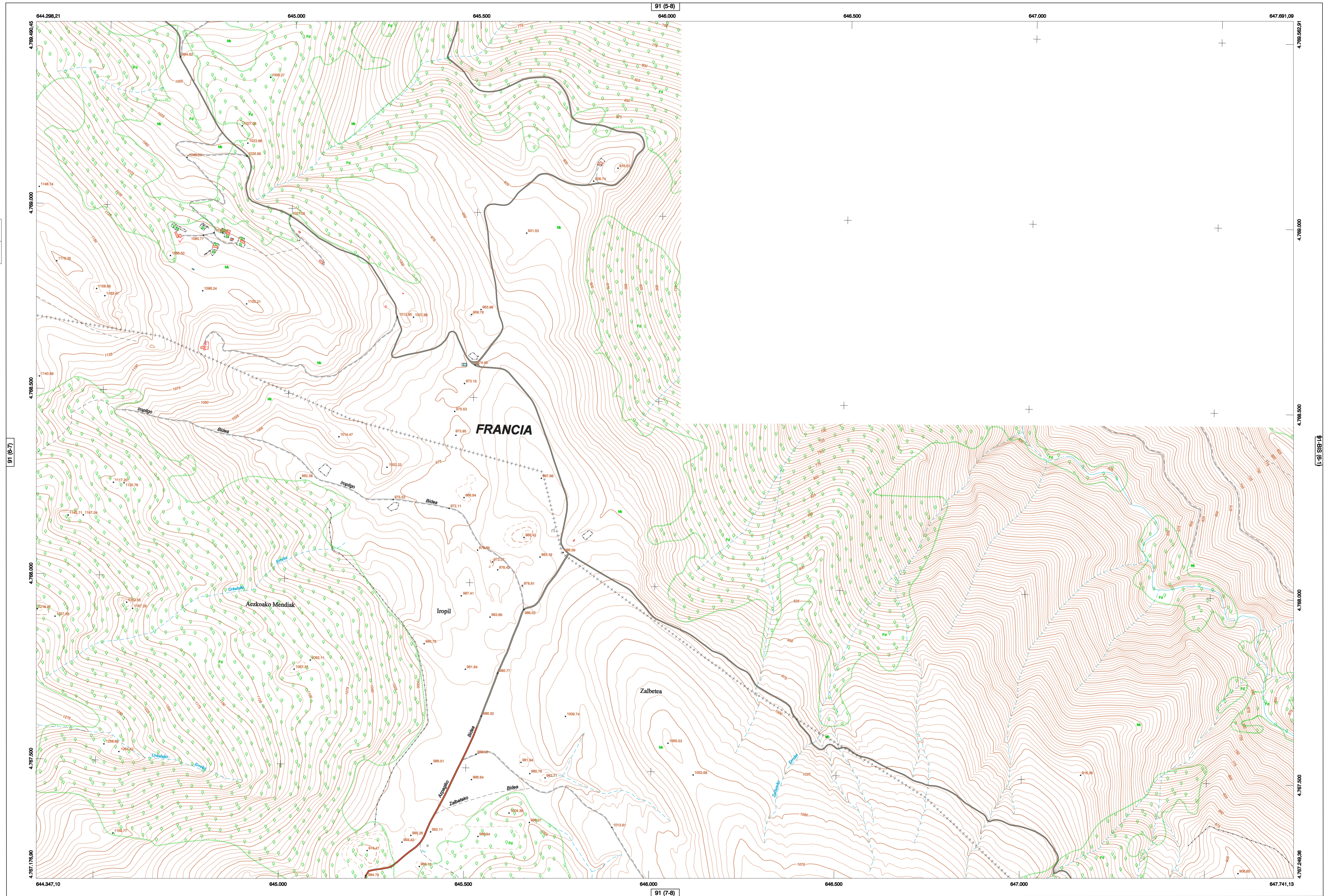


HOJA 091 (6-8)

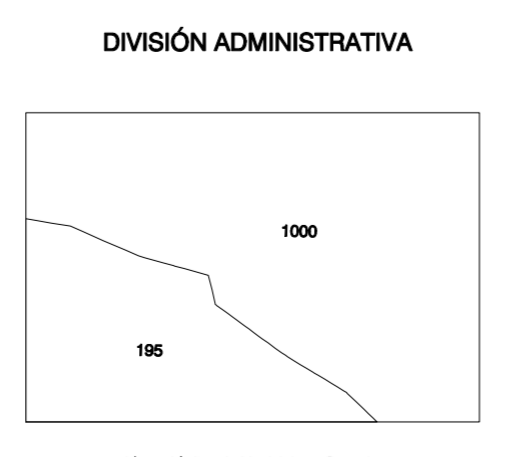
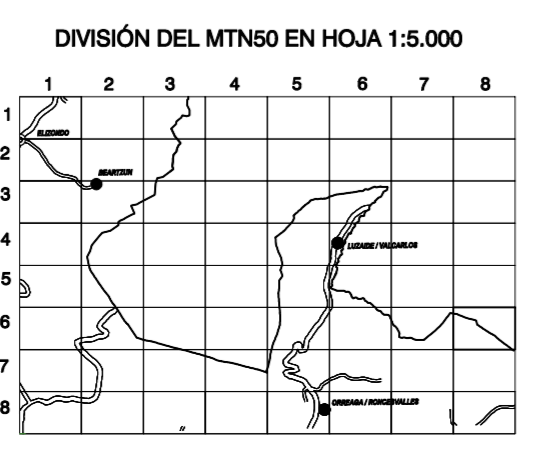
MAPA TOPOGRÁFICO DE NAVARRA

IROPIL

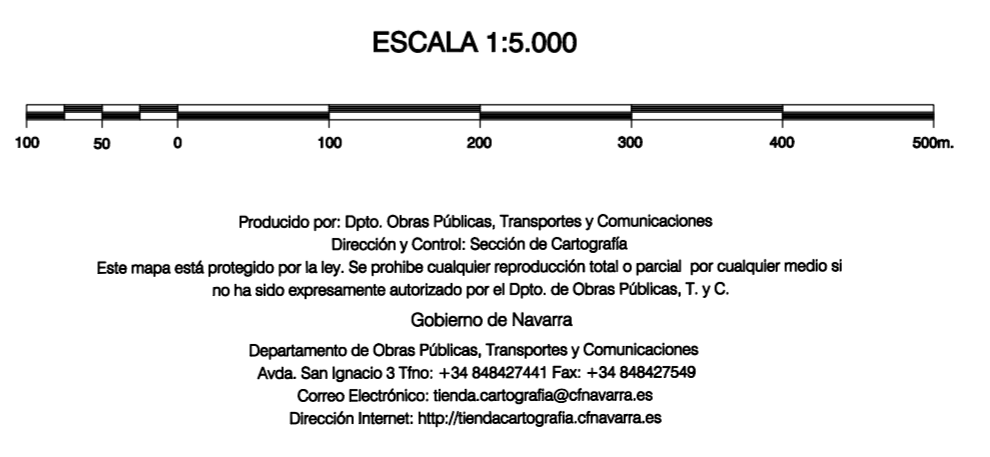
1:50.000 1:5.000  
091 6-8



- SIGNOS PUNTALES**
- Vértice geodésico 15'47" cent. Aut.
  - Vértice del Registro. Punto acotado terreno, no terreno.
  - Señal revelación alta precisión, normal: Estación met.
  - Material reciente. Abrevedado. Pazo.
  - Estanque. Fuente monumental. Fuente.
  - Depósito agua elevado. Nivel. Subterráneo.
  - Depósito combustible a nivel. Elevado. Abastecimiento.
  - Estacionamiento público. Edificio. Edificio público.
  - Árbol notable. Mira. Chimenea.
  - Edificio en construcción. Construcción puntual. Nave.
  - Caseta puntual. Chantizo. Invernadero.
  - Monumento.Cota máx. embalsamiento. Soporte telefónico.
  - Antena parabólica. Repetidor TV y TF. Poste FFCC.
  - Torre eléctrica. Poste eléctrico. Poste telefónico.
  - Molino. Molino de viento. Aerogenerador.
  - Iglesia-ermita. Hórno. Cementerio.
  - Geoducto. Gasolinera. Oleoducto.
  - Hito kilométrico de autopista, carretera, FFCC.
  - Parque infantil. Instalaciones deportivas. Piscina.
  - Símb. Sáb. Paso a nivel FFCC.
  - Símb. Cueva. Dómn.
- SIGNOS PUNTALES DE USOS DEL SUELO**
- Huerta: H Prado: Pr Arrozal: Ar Monte Bajo: Mb
  - Labor: L Vivero: Vi Erial: Er Monte Alto: Ma
  - Olivar: Ol Jardín: J Frutal: Fr Contiguos: Cu
- SIGNOS LINEALES**
- Límite nación. Comunidad.
  - Límite municipio. Concejo.
  - Cuna nivel directa. Cuna nivel.
  - Cuna depresión directa. Cuna depresión.
  - Escarpado. Terraplén.
  - Cabeza talud. Pie Talud.
  - Zanja. Cinta transportadora.
  - Tubería. Acueducto.
  - Oleoducto. Gasoducto.
  - Cauce permanente. Vaguada.
  - Balsa, alberca. Lago.
  - Canal lineal. Canal de obra.
  - Acequia. Cuneta.
  - Senda. Camiño.
  - Muro contención. Tapia, pared.
  - Cañada real. Calzada Romana.
  - Barral. Camiño de Santiago.
  - Manzana. Puerta.
  - FFCC: vía única. Vía doble.
  - FFCC: demarcado. Zona delimitada.
  - Autopista/autopista. Carretera.
  - Pista pavimentada. Pista sin pavimentar.
  - Límite pavimento. Límite zona ajardinada.
  - Línea eléctrica. Línea telefónica.
  - Alambrada o tela metálica. Valla.
  - Verja. Seto.
- SIGNOS ZONALES**
- Fronteras (Fg)
  - Confines (Cf)
  - Repoblación (Rr)
  - Zona arbolada (Ar)
  - Chopera (Ch)
  - Salinas
  - Escorbina
  - Vertedero
  - Escollera
  - Mina
  - Barcales
  - Canteros
  - Agua inminente
  - Zona en obras
  - Embalse
  - Complejos e inst.



COMUNIDAD FORAL DE NAVARRA  
195 : ORBAITZETA  
1000 : FRANCIA



INFORMACIÓN GENERAL

NC= Norte cuadrícula UTM  
NG= Norte Geográfico  
NM= Norte Magnético  
Convergencia de Meridianos  
 $\mu = 1^\circ 7' 31,2''$   
Declinación magnética para el 1 de Enero de 1996  
 $\delta = 3^\circ 22' \text{ Oeste}$   
Datos referidos al centro de la hoja

INFORMACIÓN GEODÉSICA Y CARTOGRÁFICA

Sistema Geodésico de Referencia ED50.  
Elipsoide Internacional de Hayford Datum Potsdam.  
Longitudes referidas al Meridiano de Greenwich.  
Latitudes referidas al Ecuador.  
Altitudes referidas al nivel medio del mar en Alicante.  
Proyección U.T.M. Huso 30 Zona T.  
Equidistancia de las curvas de nivel 5 m.

INFORMACIÓN COMPLEMENTARIA

Vuelo digital: G.S.D.: 22 cm., Julio 2008. Realizado por: I.C.C.  
Edición: Noviembre 2008. Realizado por Trabajos Catastrales S. A.  
Límites Administrativos: Servicio de Riqueza Territorial.  
Toponimia: Dirección General de Universidades y Política Lingüística