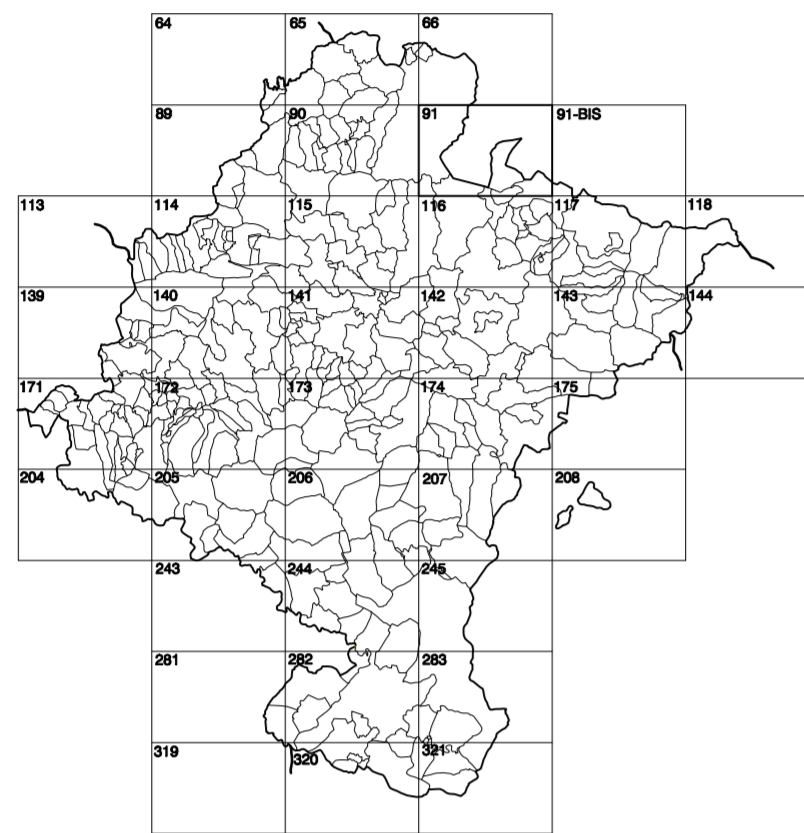


GOBIERNO DE NAVARRA
DEPARTAMENTO DE OBRAS PÚBLICAS
TRANSPORTES Y COMUNICACIONES

SERVICIO DE PROYECTOS, FERROCARRILES
Y OBRAS HIDRÁULICAS

DIVISIÓN DEL TERRITORIO EN HOJAS DEL MTN50



HOJA 091 (7-1)

SIGNOS PUNTUALES

- Vértices geodésicos 1^{er} orden: Pst.
- Vértice del Regente: Punto acotado terreno, no terreno.
- Señal nivelación alta presión, normal: Estación-Mat.
- Manantial reciente: Abreviador: Psm.
- Estanque: Fuente monumental: Fuente.
- Depósito agua elevado: Nivel: Subterráneo.
- Depósito combustible a nivel: Elevado: Abastecimiento.
- Estacionamiento público: Edificio: Edificio público.
- Árboles: Mina: Chimenas.
- Edificio en construcción: Construcción puntual: Nave.
- Caseta puntual: Charro: Invernadero.
- Monumento: Cota máx. embalsamiento: Soporte teléfonico.
- Antena parabólica: Repetidor TV y TF: Poste FFCC.
- Torre eléctrica: Poste eléctrico: Poste teléfonico.
- Molino: Molino de viento: Aerogenerador.
- Iglesia-ermita: Hórreo: Cementerio.
- Gasoducto: Gasolinera: Oleoducto.
- Hito kilométrico de autopista, carretera, FFCC.
- Parque infantil: Instalaciones deportivas: Piscina.
- Símb. Sita: Paso a nivel FFCC.
- Símb. Cueva: Dolmen.

SIGNOS PUNTUALES DE USOS DEL SUELO

- Huerta: H
- Prado: Pr
- Arrozal: Arr
- Monte Bajo: Mb
- Labor: L
- Vivero: Vi
- Estal: Est
- Monte Alto: Ma
- Olivar: Ol
- Jardín: J
- Frutal: Fr
- Conatugas: Ctu

SIGNOS LINEALES

- Límite nación: Comunidad.
- Límite municipio: Conocido.
- Curva nivel directora: Curva nivel.
- Curva depresión directora: Curva depresión.
- Escarpado: Templo.
- Cabeza talud: Pie Talud.
- Zanja: Cinta transportadora.
- Tubería: Acueducto.
- Oleoducto: Gasoducto.
- Cauce permanente: Vaguada.
- Balsa, alberca: Lago.
- Canal lineal: Canal de obra.
- Acequia: Cuneta.
- Senda: Camino.
- Muro contención: Tapia, pared.
- Calleada Real: Calleada Romana.
- Barricada: Camino de Santiago.
- Muralla: Puente.
- FFCC vía única: Vía doble.
- FFCC desmantelado: Zona delimitada.
- Autopista/autovía: Carretera.
- Pista pavimentada: Pista sin pavimentar.
- Límite pavimento: Límite zona ajardinada.
- Línea eléctrica: Línea teléfonica.
- Almadraba o tela metálica: Vial.
- Verja: Seto.

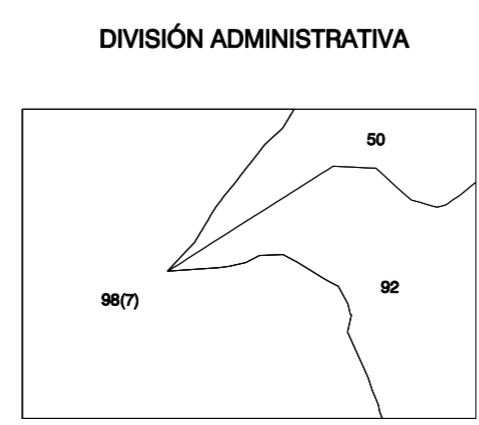
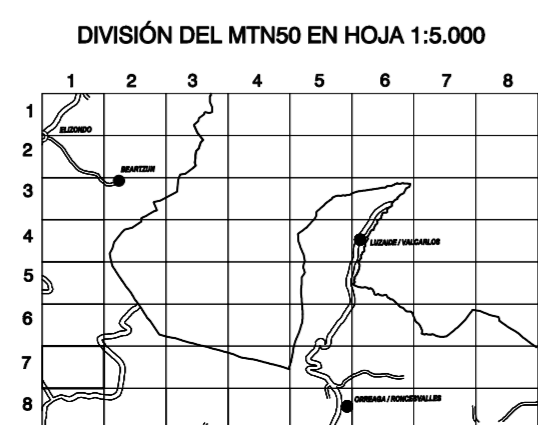
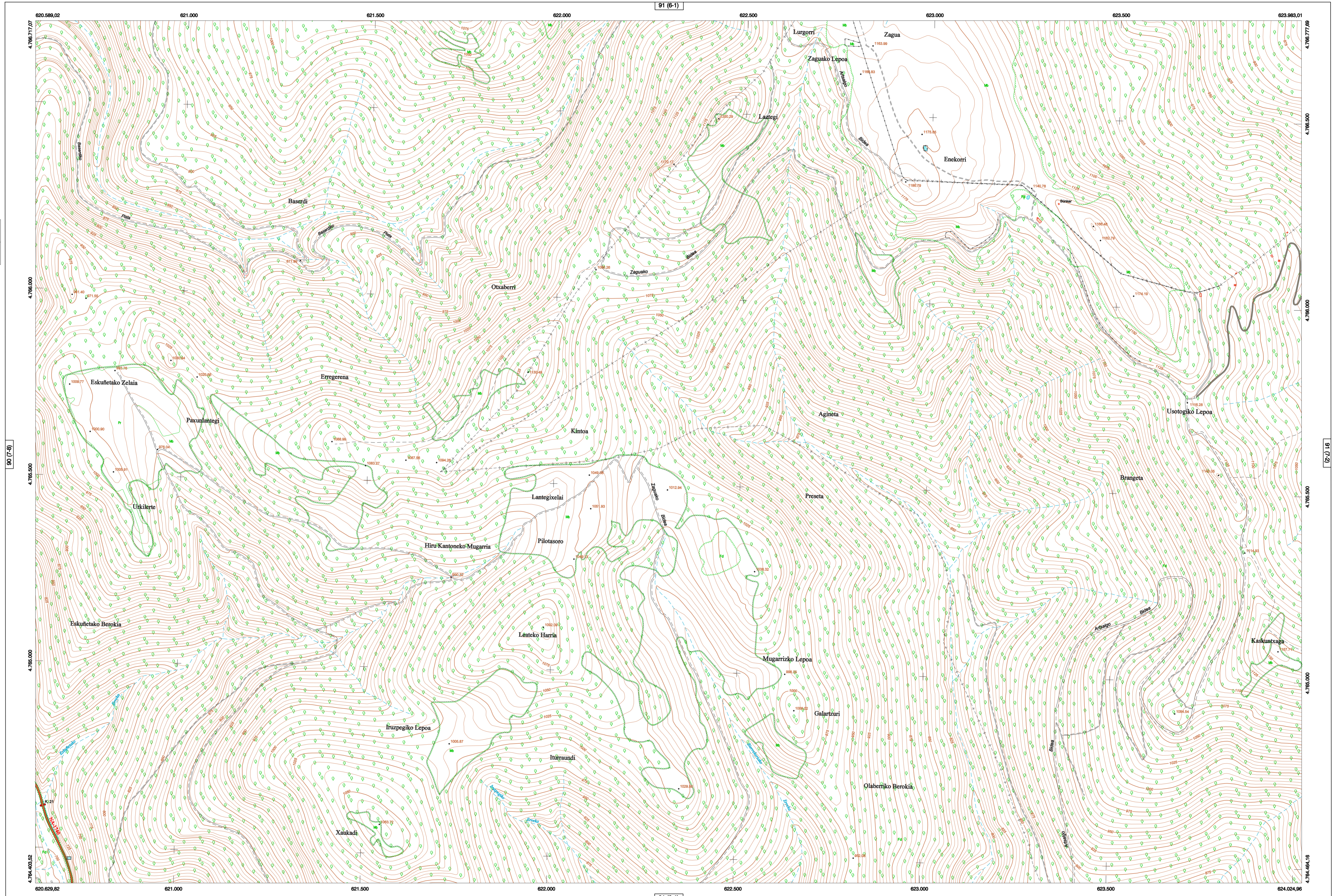
SIGNOS ZONALES

- Frondosas (F)
- Coníferas (C)
- Reposición (Rep)
- Zona arbolada (A)
- Chocora (Ch)
- Selvas
- Escombrera
- Viveredo
- Escollera
- Mina
- Bancales
- Carriera
- Agua intermitente
- Zona en obras
- Embalse
- Compujos e Inst.

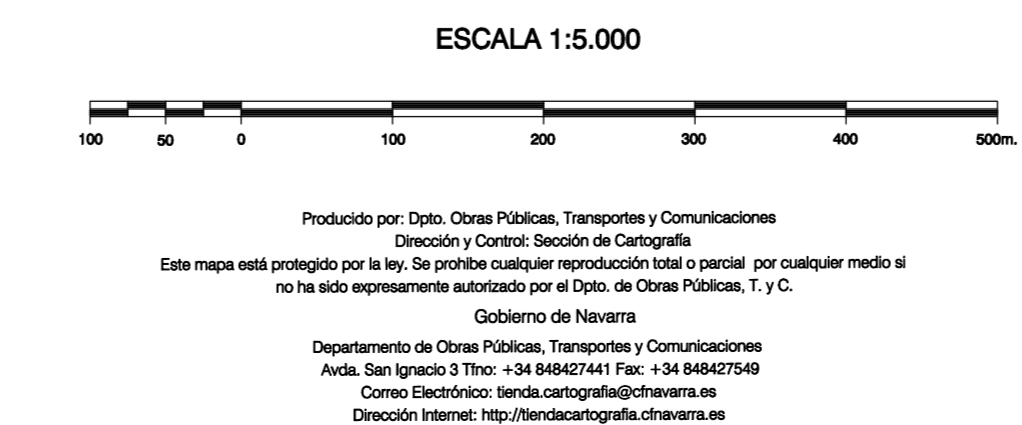
MAPA TOPOGRÁFICO DE NAVARRA

BASERDI

1:50.000	1:5.000
091	7-1



COMUNIDAD FORAL DE NAVARRA
50: BAZTAN
92: ERRO
98: ESTERBAR
98(7): EUGI



INFORMACIÓN GENERAL

NC= Norte cuadrícula UTM
NG= Norte Geográfico
NM= Norte Magnético
Convergencia de Meridianos
= -1° 7' 31,2"
Declinación magnética para el 1 de Enero de 1986
= -3° 22' Oeste

Datos referidos al centro de la hoja

INFORMACIÓN GEODÉSICA Y CARTOGRÁFICA

Sistema Geodésico de Referencia ED50.
Elipsoida Internacional de Hayford. Datum Potsdam.
Longitudes referidas al Meridiano de Greenwich.
Letitudes referidas al Ecuador.
Altitudes referidas al nivel medio del mar en Alicante.
Proyección UTM. Huso 30 Zona T.
Ecuidistancia de las curvas de nivel 5 m.

INFORMACIÓN COMPLEMENTARIA

Vuelo digital: G.S.D.: 22 cm. Julio 2008. Realizado por I.C.C.
Edición: Noviembre 2008. Realizado por Trabajos Catastrales S. A.
Límites Administrativos: Servicio de Riqueza Territorial.
Toponimia: Dirección General de Universidades y Política Lingüística

