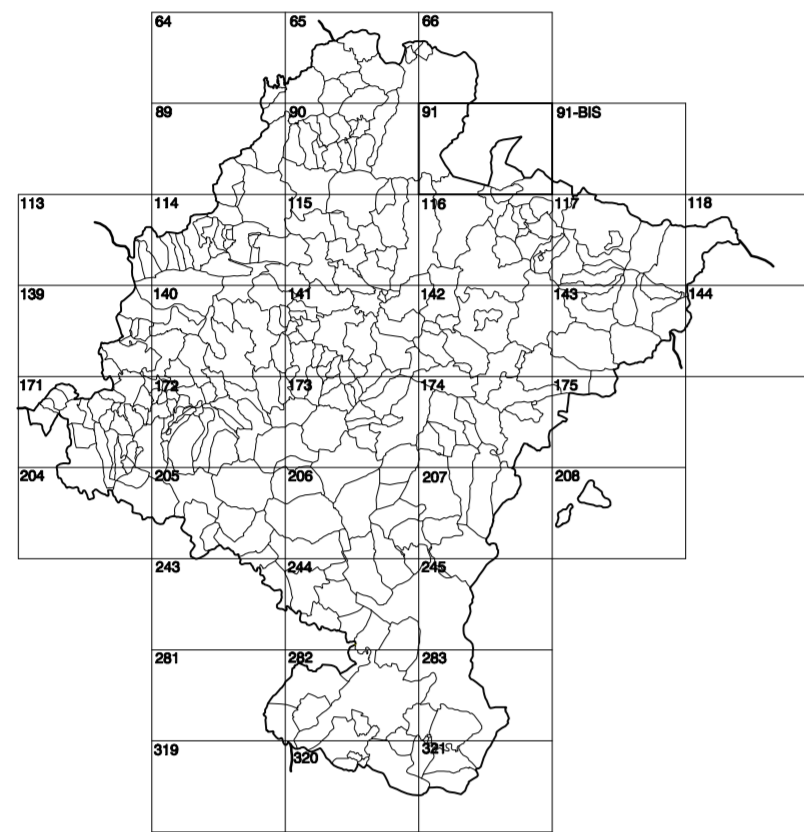


**GOBIERNO DE NAVARRA**  
DEPARTAMENTO DE OBRAS PÚBLICAS  
TRANSPORTES Y COMUNICACIONES

SERVICIO DE PROYECTOS, FERROCARRILES  
Y OBRAS HIDRÁULICAS

DIVISIÓN DEL TERRITORIO EN HOJAS DEL MTN50



**SIGNOS PUNTALES**

- Vértice geodésico 1<sup>o</sup> y 4<sup>o</sup> orden: Pst.
- Vértice del Requete: Punto acotado terreno, no terreno.
- Señal nivelación alta presión, normal: Estación Niv.
- Maneril reciente: Abreviatura: Pto.
- Estanque: Fuente monumental: Fuente.
- Depósito agua elevado: Nivel: Subterráneo.
- Depósito combustible a nivel: Elevado: Abastecimiento.
- Estacionamiento público: Edificio: Edificio público.
- Arbol rotable: Mina: Chimenas.
- Edificio en construcción: Construcción puntual: Nave.
- Caseta puntual: Charco: Invernadero.
- Monumento: Cota máx. embalsamiento: Soporte telefónico.
- Antena parabólica: Repetidor TV y TF: Poste FFCC.
- Torre eléctrica: Poste eléctrico: Poste telefónico.
- Molino: Molino de viento: Aerogenerador.
- Iglesia-ermita: Horno: Cementerio.
- Gasoducto: Gasolina: Oleoducto.
- Hito kilométrico de autopista, carretera, FFCC.
- Parque Infantil: Instalaciones deportivas: Pista.
- SINA: SIA: Paso a nivel FFCC.
- Sina: Cuave: Dolmen.

**SIGNOS PUNTALES DE USOS DEL SUELO**

- Huerta: H
- Prado: Pr
- Arrozal: Arr
- Monte Bajo: Mb
- Labor: L
- Vivido: Vi
- Estal: Est
- Monte Alto: Ma
- Olivar: Ol
- Jerdin: J
- Frutal: Fr
- Conterugos: Chu

**SIGNOS LINEALES**

- Límite nación: Comunidad.
- Límite municipio: Concejo.
- Curva nivel diestra: Curva nivel.
- Curva depresión diestra: Curva depresión.
- Escarpado: Tempal.
- Cabeza talud: Pie Talud.
- Zanja: Cinta transportadora.
- Tubería: Acueducto.
- Oleoducto: Gasoducto.
- Cauce permanente: Veguada.
- Balsa, alberca: Lago.
- Canal final: Canal de obra.
- Acoquia: Cuneta.
- Senda: Camino.
- Muro contención: Tapia, pared.
- Calleada Piel: Calleada Romana.
- Barral: Camino de Santiago.
- Musala: Puente.
- FFCC vía única: Vía doble.
- FFCC desmantelado: Zona delimitada.
- Autopista/autopista: Carretera.
- Pista pavimentada: Pista sin pavimentar.
- Límite pavimento: Límite zona apedregada.
- Línea eléctrica: Línea telefónica.
- Almadraba o sala metálica: Valla.
- Verja: Seto.

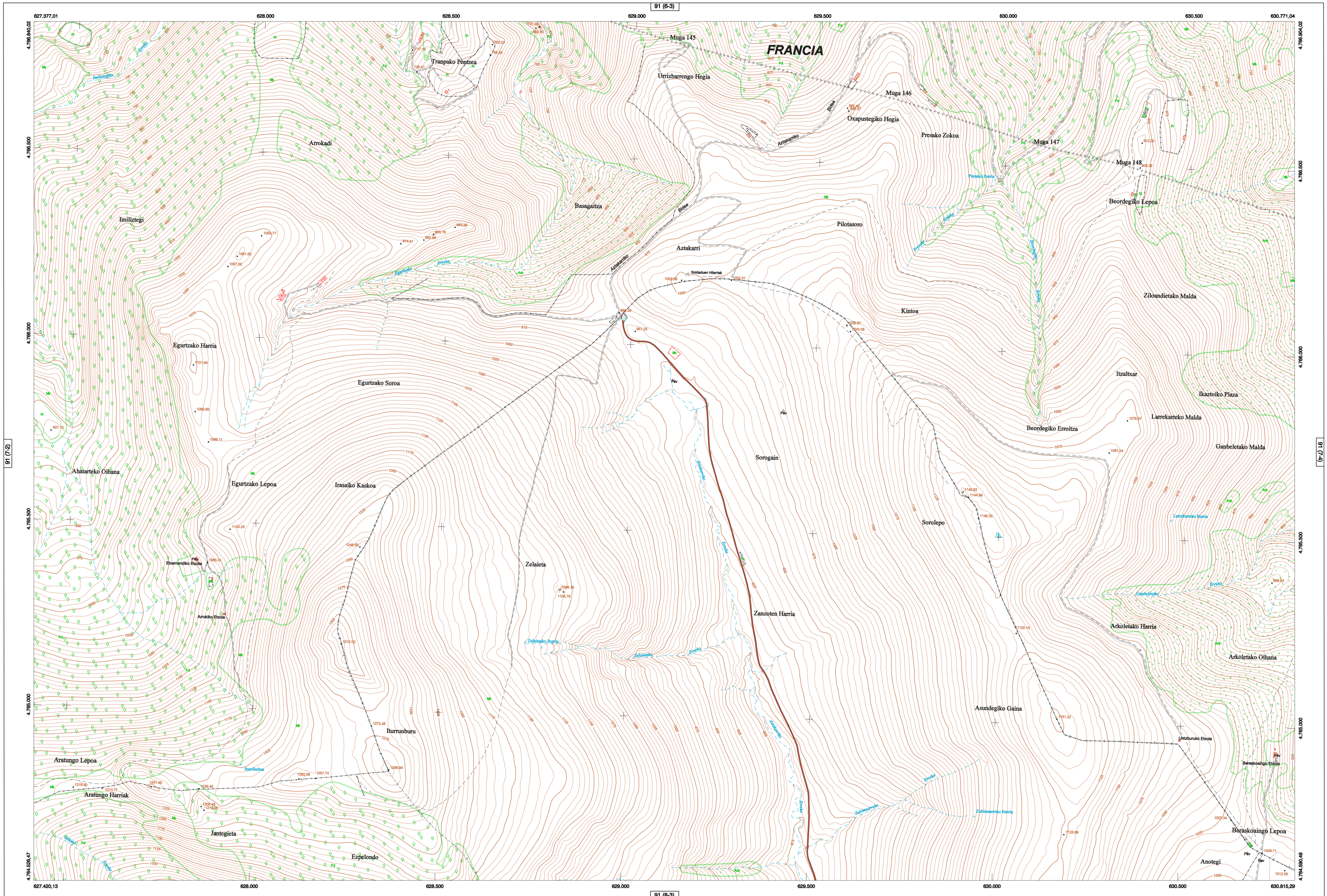
**SIGNOS ZONALES**

- Frondosas (F)
- Coníferas (C)
- Rebollar (Re)
- Zona arbolada (Ar)
- Chopos (Ch)
- Safras
- Escobinera
- Verdeadero
- Escollera
- Mina
- Bancales
- Canteras
- Agua intermitente
- Zona en obras
- Embalse
- Complejos e inst.

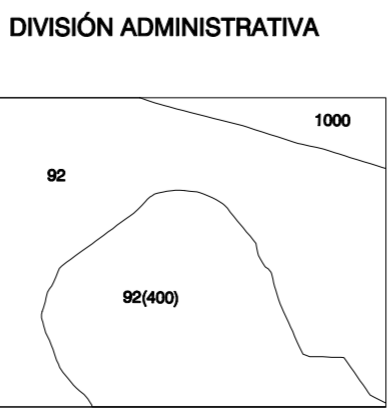
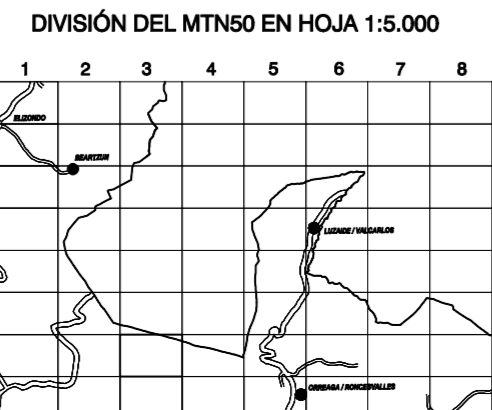
MAPA TOPOGRÁFICO DE NAVARRA

**SOROGAIN**

1:50.000 1:5.000  
091 7-3



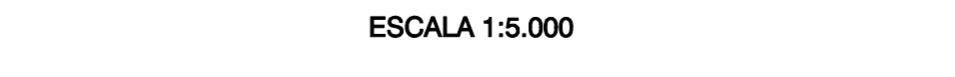
HOJA 091 (7-3)



COMUNIDAD FORAL DE NAVARRA  
02 - ERRO  
02(400) - Bizkaia-Gerendia  
1000 - FRANCIA

Producido por: Dpto. Obras Públicas, Transportes y Comunicaciones  
Dirección y Control: Sección de Cartografía  
Este mapa está protegido por la ley. Se prohíbe cualquier reproducción total o parcial por cualquier medio si no ha sido expresamente autorizada por el Dpto. de Obras Públicas, T. y C.

Gobierno de Navarra  
Departamento de Obras Públicas, Transportes y Comunicaciones  
Avda. San Ignacio 3 Tfno: +34 848427411 Fax: +34 848427549  
Correo Electrónico: tienda.cartografia@navarra.es  
Dirección Internet: http://tienda.cartografia.citnavarra.es



**INFORMACIÓN GENERAL**

NC= Norte cuadrícula UTM  
NG= Norte Geográfico  
NM= Norte Magnético  
Convergencia de Meridianos  
α = 1° 7' 31,2"  
Declinación magnética para el 1 de Enero de 1996  
δ = 3° 22' Oeste

Datos referidos al centro de la hoja

**INFORMACIÓN GEODÉSICA Y CARTOGRÁFICA**

Sistema Geodésico de Referencia ED50.  
Elipsoido Internacional de Hayford. Datum Potsdam.  
Longitudes referidas al Meridiano de Greenwich.  
Latitudes referidas al Ecuador.  
Altitudes referidas al nivel medio del mar en Alicante.  
Proyección U.T.M. Huso 30 Zona T.  
Equidistancia de las curvas de nivel 5 m.

**INFORMACIÓN COMPLEMENTARIA**

Vuelo digital: G.S.D.: 22 cm., Julio 2008. Realizado por: I.C.C.  
Edición: Noviembre 2008. Realizado por Trabajos Catastrales S. A.  
Límites Administrativos: Servicio de Riqueza Territorial.  
Toponimia: Dirección General de Universidades y Política Lingüística

