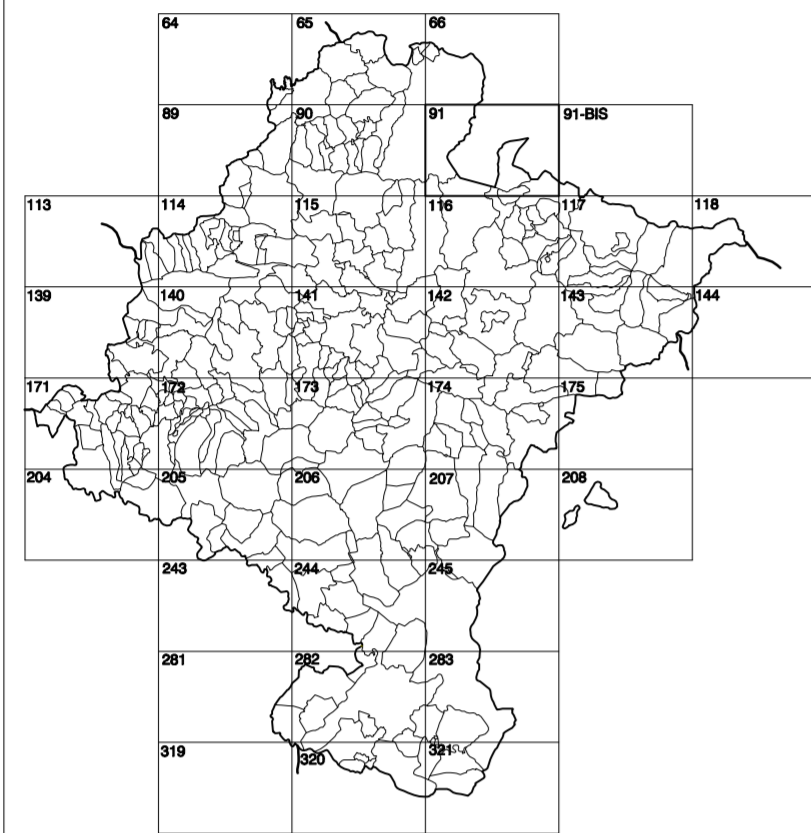


GOBIERNO DE NAVARRA
DEPARTAMENTO DE OBRAS PÚBLICAS
TRANSPORTES Y COMUNICACIONES

SERVICIO DE PROYECTOS, FERROCARRILES
Y OBRAS HIDRÁULICAS

DIVISIÓN DEL TERRITORIO EN HOJAS DEL MTN50



HOJA 091 (7-7)

SIGNOS PUNTALES

- Vértices geodésicos 19th orden. Pst.
- Vértice red Regente. Punto acotado terreno, no terreno.
- Señal nivelación alta precisión, normal. Estación-Mat.
- Manantial naciente. Abrevadero. Pozo.
- Estanque. Fuente monumental. Fuente.
- Depósito agua elevado. Nivel. Subterráneo.
- Depósito combustible a nivel. Elevado. Abastecimiento.
- Estacionamiento público. Edificio. Edificio público.
- Arbol rotabile. Mina. Chimenea.
- Edificio en construcción. Construcción puntual. Nave.
- Caseta puntual. Constr. Invernadero.
- Monumento. Cosa máx. embalsamiento. Soporte telefónico.
- Antena parabólica. Repetidor TV y TF. Poste FFCC.
- Torre eléctrica. Poste eléctrico. Poste telefónico.
- Molino. Molino de viento. Aerogenerador.
- Iglesia-ermita. Hórreo. Cementerio.
- Gasoducto. Gasolinera. Oleoducto.
- Hito kilométrico de autopista, carretera, FFCC.
- Parque infantil. Instalaciones deportivas. Piscina.
- SÍMA. SÍMA. Paso a nivel FFCC.
- Síma. Cueva. Dolmen.

SIGNOS PUNTALES DE USOS DEL SUELO

- Huerta: Hl Prado: Pr Arrozal: Ar Monte Bajo: Mb
- Labor: L Vinedo: Vi Enal: En Monte Alto: Ma
- Olivar: Ol Jardín: J Frutal: Fr Conzaguos: Ct

SIGNOS LINEALES

- Límite nación. Comunidad.
- Límite municipio. Conocido.
- Curva nivel directora. Curva nivel.
- Curva depresión directora. Curva depresión.
- Escarpado. Tempión.
- Cabezas talud. Pie Talud.
- Zarja. Cinta transportadora.
- Tubería. Acueducto.
- Oleoducto. Gasoducto.
- Cauce permanente. Vaguada.
- Balsa, alberca. Lago.
- Canal lineal. Canal de obra.
- Acequia. Cuneta.
- Sendá. Camino.
- Muro contención. Tapia, pared.
- Cañada Real. Cañada Romana.
- Barrical. Camino de Santiago.
- Muralla. Puente.
- FFCC vía única. Vía doble.
- FFCC desmantelado. Zona delimitada.
- Autopista, autopista. Carretera.
- Pista pavimentada. Pista sin pavimentar.
- Límite pavimento. Límite zona ajardinada.
- Línea eléctrica. Línea telefónica.
- Alambrada o vía metálica. Vía.
- Verja. Seto.

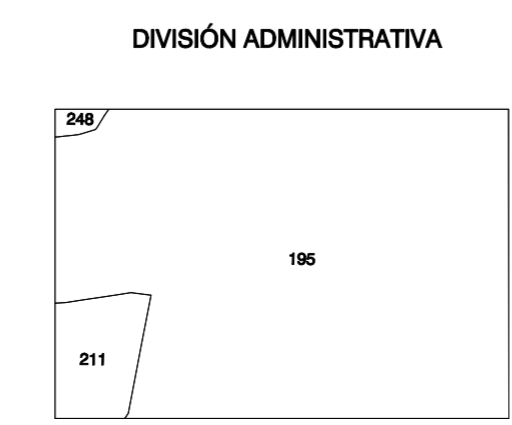
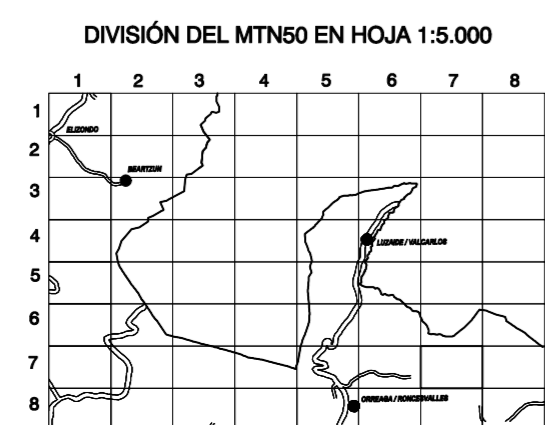
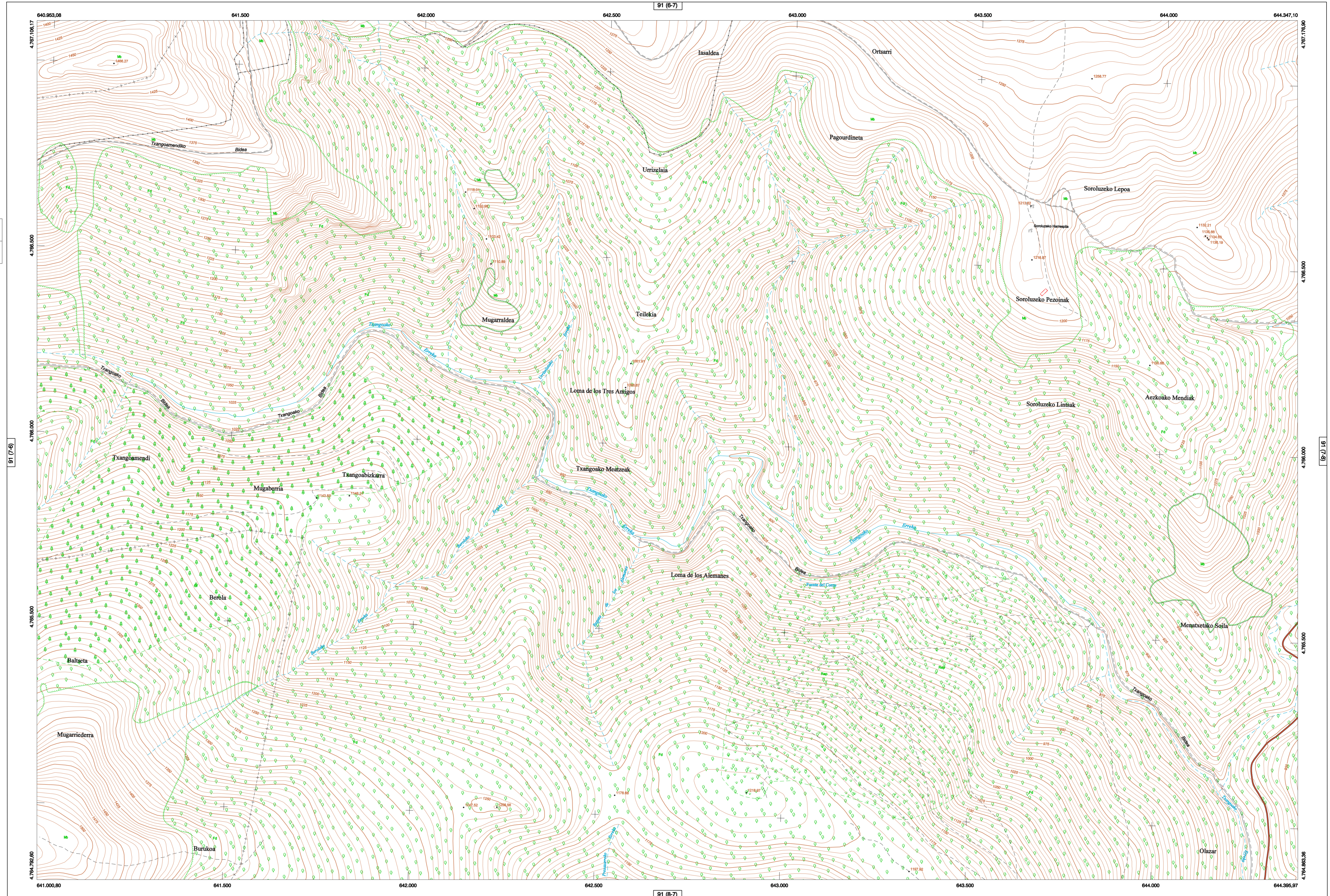
SIGNOS ZONALES

- Frondosas (F)
- Coníferas (C)
- Reposición (Rp)
- Zona arbolada (A)
- Choposa (Ch)
- Selvas
- Escobriera
- Viveredo
- Escollera
- Mina
- Bancaltes
- Carriera
- Agua intermitente
- Zona en obras
- Embalse
- Complejos e Inst.

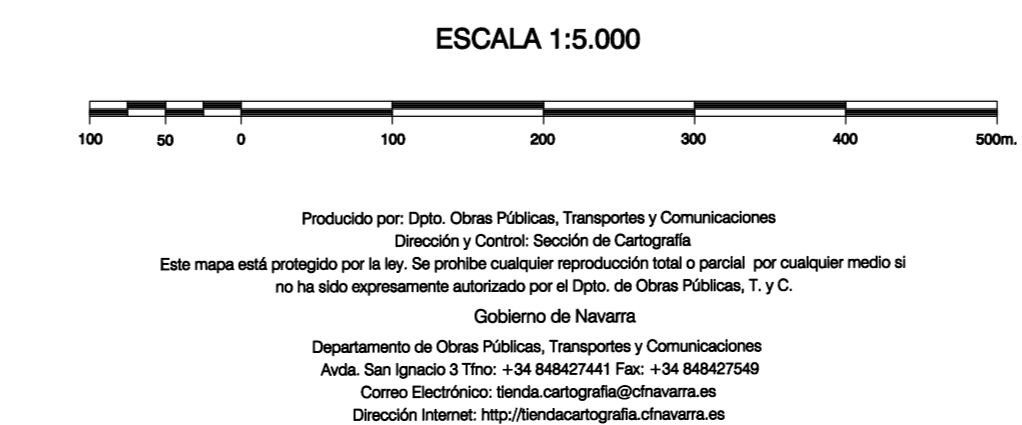
MAPA TOPOGRÁFICO DE NAVARRA

TXANGOAMENDI

1:50.000 1:5.000
091 7-7



COMUNIDAD FORAL DE NAVARRA
195 : ORBAITZETA
211 : ORREAGA/RONDEVALLES
246 : LUZANDEVAL/CARLOS



INFORMACIÓN GENERAL

Producción por: Dpto. Obras Públicas, Transportes y Comunicaciones
Dirección y Control: Sección de Cartografía

Este mapa está protegido por la ley. Se prohíbe cualquier reproducción total o parcial por cualquier medio si no ha sido expresamente autorizado por el Dpto. de Obras Públicas, T. y C.

Escala: 1:5.000

Proyección: UTM, Huso 30 Zona T.

Datada: 1 de Enero de 1986

Corrección: +3° 22' Oeste

Coordenadas: 43° 17' 31,2" N, 1° 17' 31,2" E

INFORMACIÓN GEODÉSICA Y CARTOGRÁFICA

Sistema Geodésico de Referencia ED50.

Elipsoides: Internacional de Hayford, Datum Potsdam.

Longitudes referidas al Meridiano de Greenwich.

Altitudes referidas al Ecuador.

Altitudes referidas al nivel medio del mar en Alicante.

Proyección: UTM, Huso 30 Zona T.

Ecuidistancia de las curvas de nivel 5 m.

INFORMACIÓN COMPLEMENTARIA

Vuelo digital: G.S.D.: 22 cm., Julio 2008. Realizado por: I.C.C.

Edición: Noviembre 2008. Realizado por: Trabajos Catastrales S. A.

Límites Administrativos: Servicio de Riqueza Territorial.

Toponimia: Dirección General de Universidades y Política Lingüística

