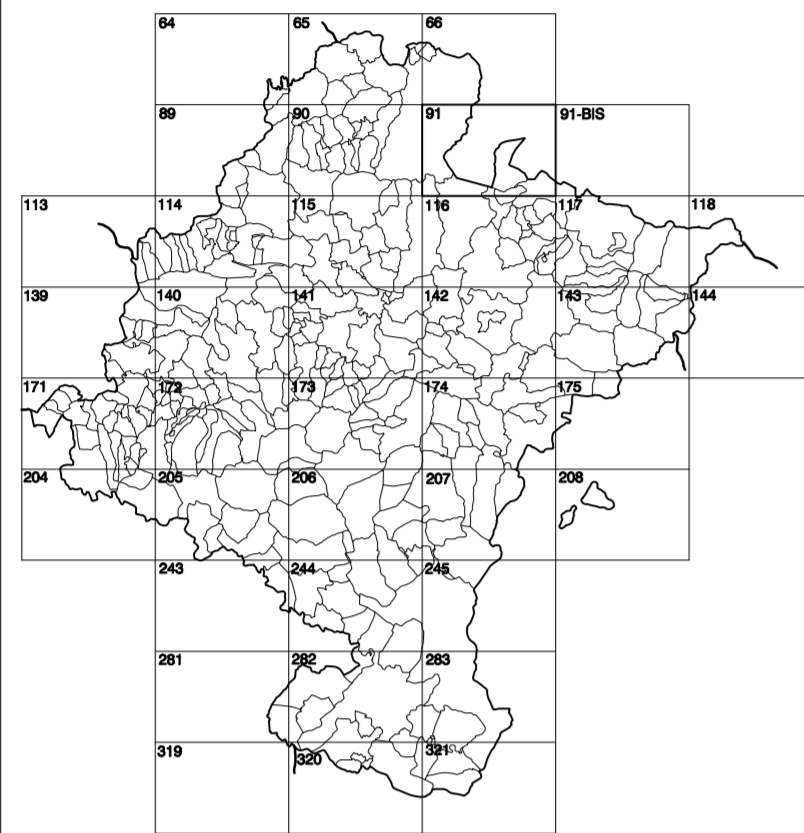


GOBIERNO DE NAVARRA
DEPARTAMENTO DE OBRAS PÚBLICAS
TRANSPORTES Y COMUNICACIONES

SERVICIO DE PROYECTOS, FERROCARRILES
Y OBRAS HIDRÁULICAS

DIVISIÓN DEL TERRITORIO EN HOJAS DEL MTN50



HOJA 091 (7-8)

SIGNOS PUNTALES

- Verículos geodésicos 1º y 2º orden. Pol.
- Verículo med. Registro. Punto acotado terreno, no terreno.
- Señal reveladora alta precisión, normal. Estación Met.
- Manantial nacimiento. Abreviados. Pozo.
- Estanque. Fuente monumental. Fuente.
- Depósito agua elevado. Nivel. Subterráneo.
- Depósito combustible a nivel. Elevado. Abastecimiento.
- Estacionamiento público. Edificio. Edificio público.
- Árbol notable. Mina. Chimenea.
- Edificio en construcción. Construcción puntual. Nave.
- Caseta puntual. Charro. Invernadero.
- Monumento. Cota máx. embalsamiento. Soporte telefónico.
- Antena parabólica. Repetidor TV y TF. Poste FFCC.
- Torre eléctrica. Poste eléctrico. Poste telefónico.
- Molino. Molino de viento. Aerogenerador.
- Iglesia-ermita. Hórreo. Cementerio.
- Gasoducto. Gasolina. Oleoducto.
- Hito kilométrico de autopista, carretera, FFCC.
- Parque infantil. Instalaciones deportivas. Piscina.
- Símb. Sín. Paso a nivel FFCC.
- Símb. Cueva. Dolmen.

SIGNOS PUNTALES DE USOS DEL SUELO

- Huerta: H
- Labor: L
- Olivar: OI
- Prado: Pr
- Vivero: VI
- Jardín: J
- Arrozal: Arr
- Erreal: Er
- Fuital: Fr
- Monte Bajo: Mb
- Monte Alto: Ma
- Costarugos: Ctu

SIGNOS LINEALES

- Límite nación. Comunidad.
- Límite municipio. Concejo.
- Curva nivel. Dirección. Curva nivel.
- Curva depresión. Dirección. Curva depresión.
- Escarpado. Tensión.
- Cobertura. Pila Talud.
- Zanja. Cinta transportadora.
- Tubería. Acueducto.
- Oleoducto. Gasoducto.
- Cauce permanente. Vaguada.
- Balsa. Alberca. Lago.
- Canal lineal. Canal de obra.
- Acacia. Cuneta.
- Senda. Camino.
- Muro contención. Tapia, pared.
- Calleada Real. Calleada Romana.
- Barricada. Camino de Santiago.
- Muralte. Puente.
- FFCC vía única. Vía doble.
- FFCC desmantelado. Zona delimitada.
- Autopista. Autovía. Carretera.
- Pista pavimentada. Pista sin pavimentar.
- Límite pavimento. Límite zona ajardinada.
- Línea eléctrica. Línea telefónica.
- Almadraba o línea metélica. Valla.
- Verja. Seto.

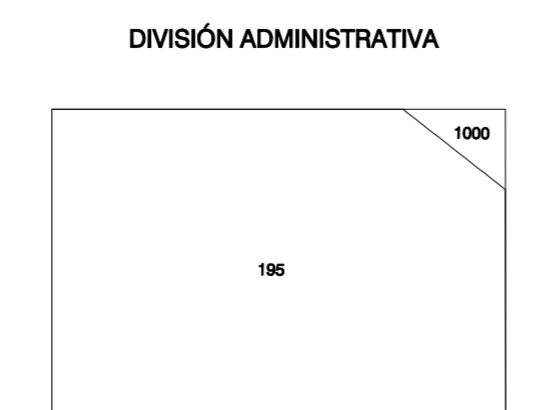
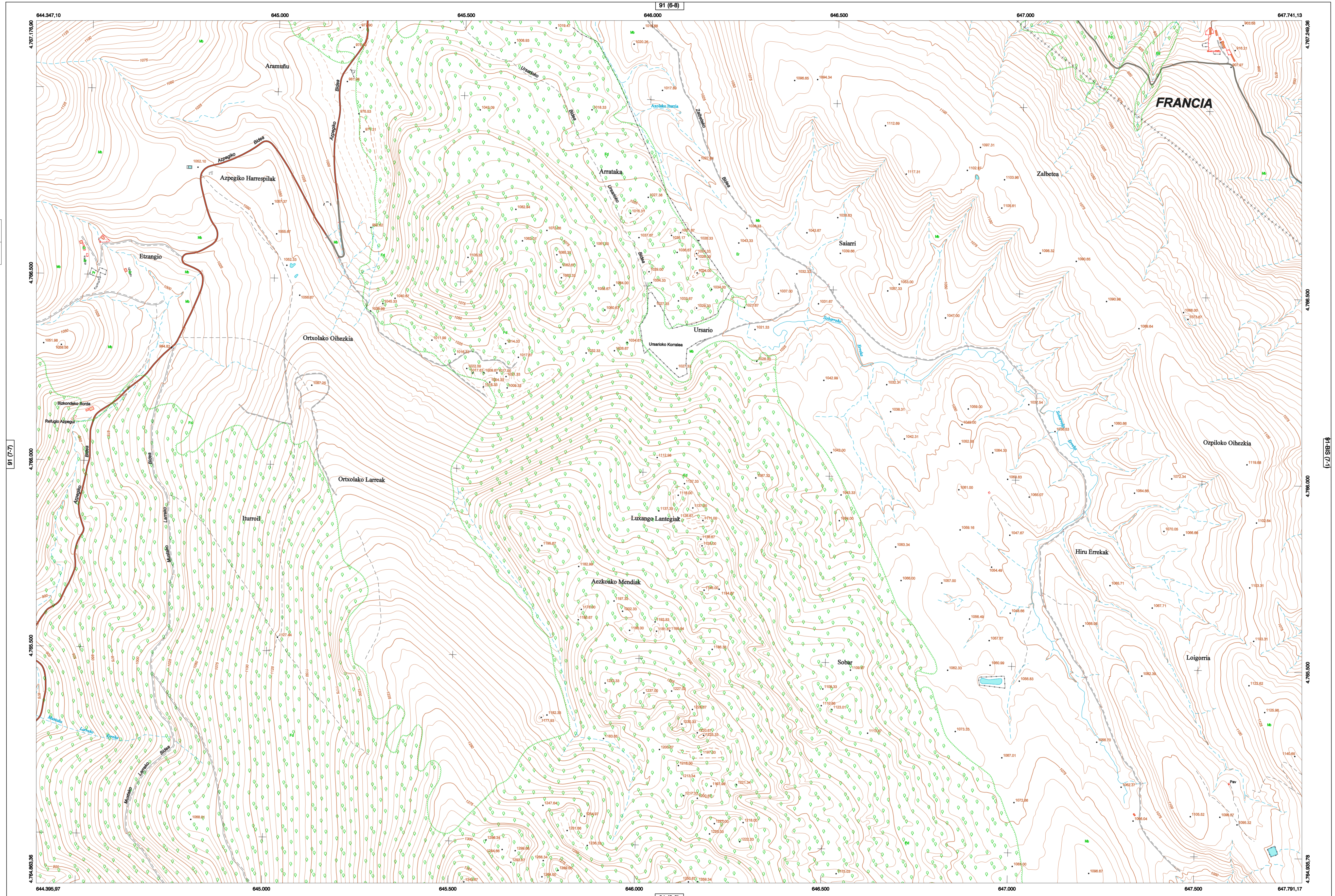
SIGNOS ZONALES

- Fronterosa (F)
- Civiliana (C)
- Repoblación (Rep)
- Zona arbolada (A)
- Chozera (Ch)
- Salinas
- Escumbrera
- Vertedro
- Escalera
- Mina
- Bancales
- Cartera
- Agua intermitente
- Zona en obras
- Embalse
- Complejo e Inst.

MAPA TOPOGRÁFICO DE NAVARRA

AEZKOAKO MENDIAK

1:50.000	1:5.000
091	7-8



COMUNIDAD FORAL DE NAVARRA
196: ORBAITZETA
1000: FRANCIA

