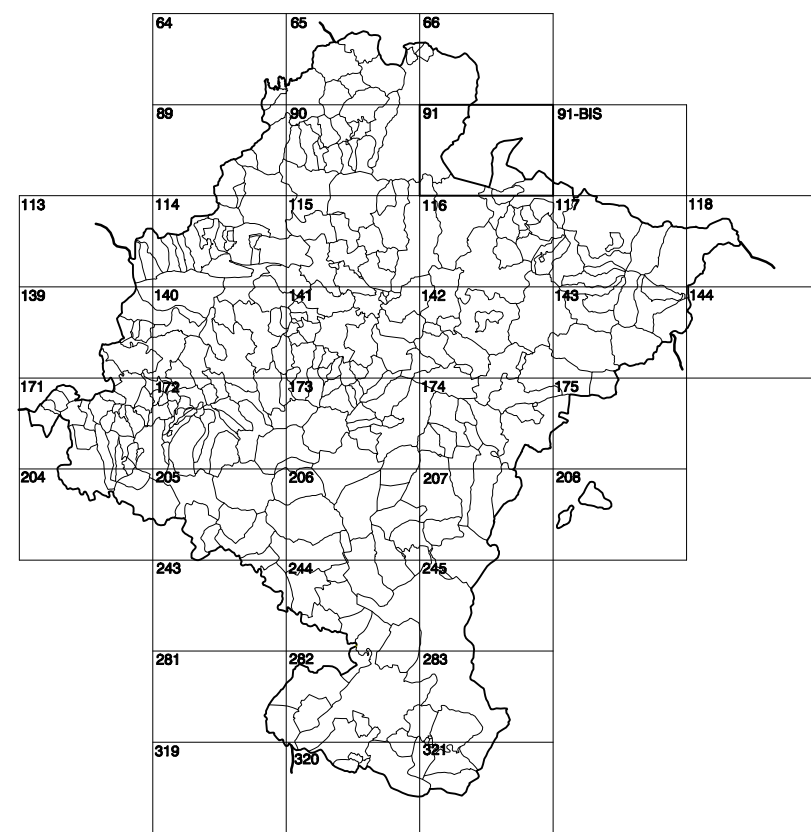


GOBIERNO DE NAVARRA
DEPARTAMENTO DE OBRAS PÚBLICAS
TRANSPORTES Y COMUNICACIONES

SERVICIO DE PROYECTOS, FERROCARRILES
Y OBRAS HIDRÁULICAS

DIVISIÓN DEL TERRITORIO EN HOJAS DEL MTNSO



HOJA 091 (8-1)

SIGNOS PUNTALES

- Vértice geodésico 1^{er} orden:
- Vértice red Regata:
- Señal nivelación alta precisión, normal:
- Manantial naciente, Abrevadero, Pozo:
- Estancia:
- Depósito agua elevado:
- Depósito combustible a nivel:
- Estacionamiento público:
- Árbol notable:
- Edificio en construcción:
- Caseta puntual:
- Monumento:
- Antena parabólica:
- Torre eléctrica:
- Molino:
- Iglesia-ermita:
- Gasoducto:
- Hito kilométrico:
- Parque Infantil:
- Stón:
- Simá:
- Prado:
- Arrozal:
- Monte Bajo:
- Vivado:
- Ería:
- Monte Alto:
- Jardín:
- Fuente:
- Continguo:

SIGNOS PUNTALES DE USOS DEL SUELO

- Hueta:
- Labor:
- Olivar:
- Prado:
- Vivado:
- Jardín:
- Arrozal:
- Monte Bajo:
- Monte Alto:
- Continguo:

SIGNOS LINEALES

- Límite nación:
- Límite municipio:
- Cuena nivel:
- Escarpado:
- Cabeza talud:
- Zanja:
- Tubería:
- Cauce permanente:
- Balsa:
- Canal:
- Acoquia:
- Senda:
- Muro:
- Cañada Real:
- Barral:
- Muralla:
- FFCC:
- Acceptor:
- Plata:
- Límite zona ajardinada:
- Línea eléctrica:
- Almadraba:
- Vera:

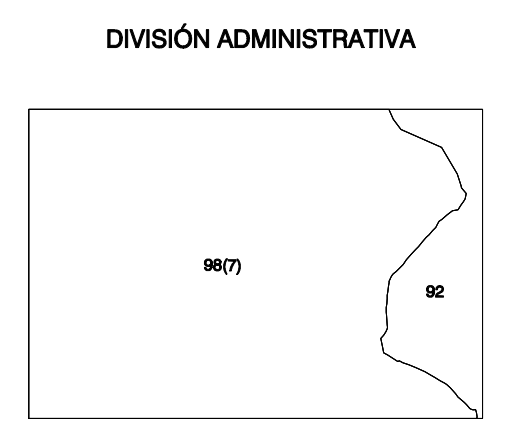
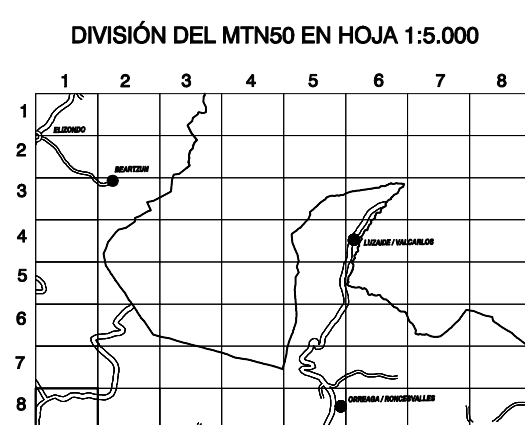
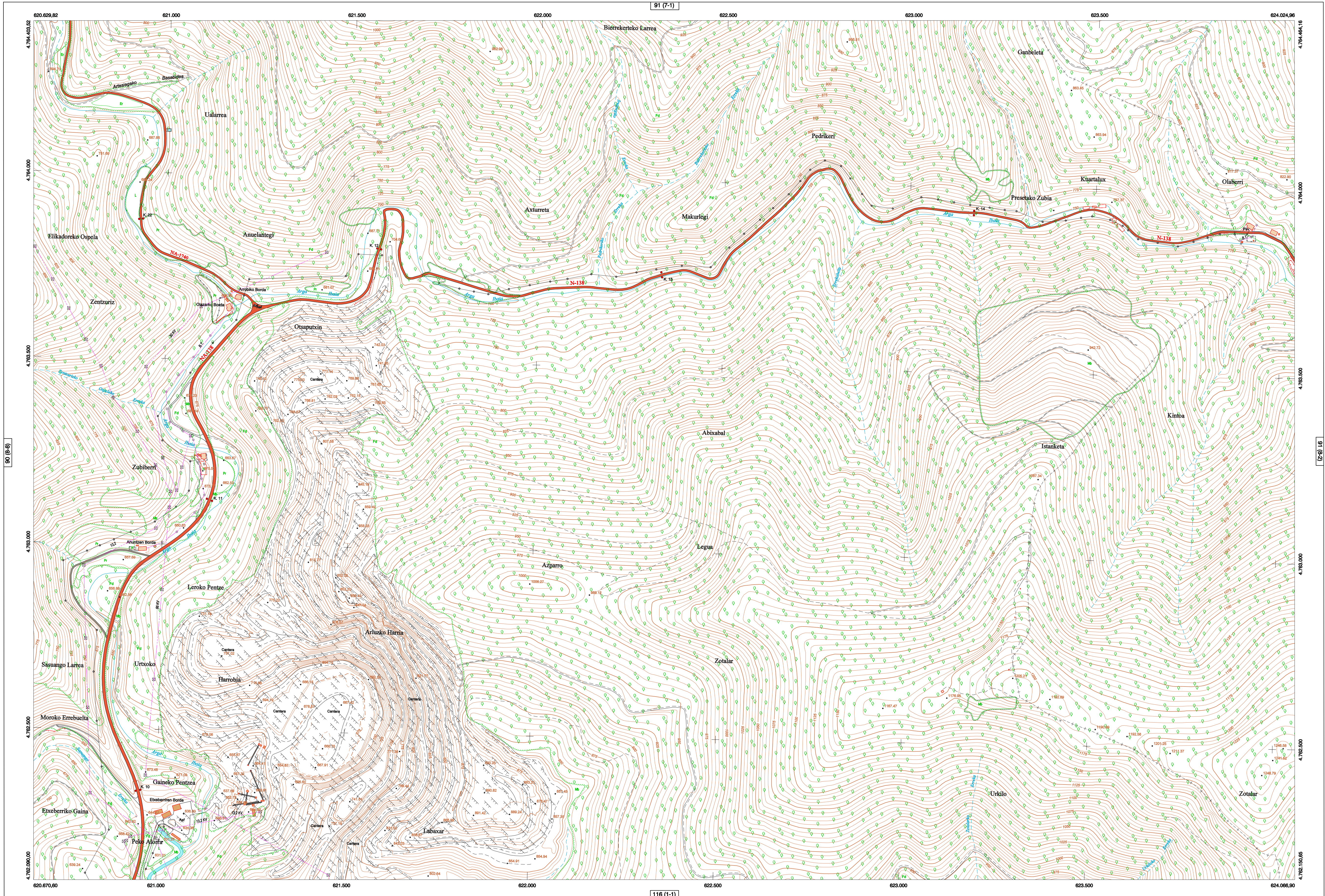
SIGNOS ZONALES

- Fronteras:
- Confinas:
- Reposición:
- Chopra:
- Selinas:
- Escumbra:
- Veterario:
- Escuela:
- Mina:
- Bancales:
- Agua intermitente:
- Zona en obras:
- Complejo e inst.:

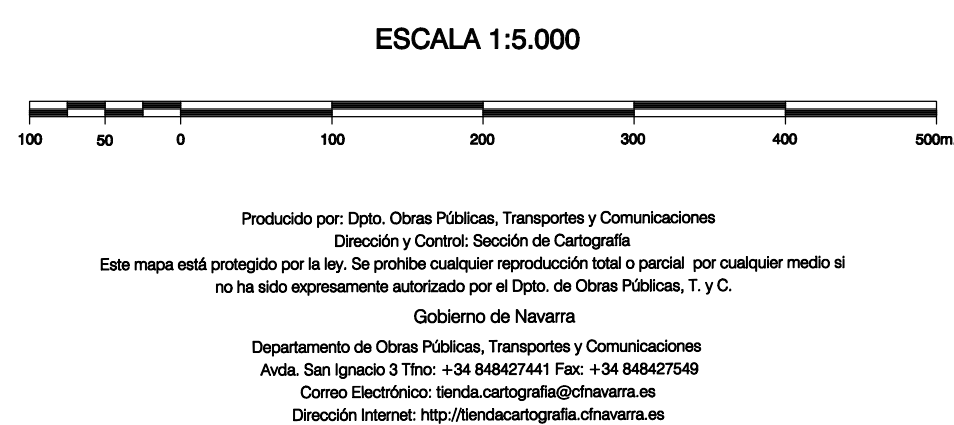
MAPA TOPOGRÁFICO DE NAVARRA

CANTERA DE MAGNESITAS

1:50.000 1:5.000
091 8-1



COMUNIDAD FORAL DE NAVARRA
92: ERRO
98: ESTERIBAR
98(7): EGI



INFORMACIÓN GENERAL

NC= Norte cuadrícula UTM
NG= Norte Geográfico
NM= Norte Magnético
Convergencia de Meridianos
= +1° 7' 31,2"
Declinación magnética para el 1 de Enero de 1996
= -9° 22' Oeste
Datos referidos al centro de la hoja

INFORMACIÓN GEODÉSICA Y CARTOGRÁFICA

Sistema Geodésico de Referencia ED50.
Elipsoide Internacional de Hayford. Datum Potsdam.
Longitudes referidas al Meridiano de Greenwich.
Latitudes referidas al Ecuador.
Altitudes referidas al nivel medio del mar en Alicante.
Proyección U.T.M. Huso 30 Zona T.
Equidistancia de las curvas de nivel 5 m.

INFORMACIÓN COMPLEMENTARIA

Vuelo digital: G.S.D.: 22 cm., Julio 2008. Realizado por: I.C.C.
Edición: Noviembre 2008. Realizado por: Trabajos Catastrales S. A.
Límites Administrativos: Servicio de Riqueza Territorial.
Toponimia: Dirección General de Universidades y Política Lingüística

