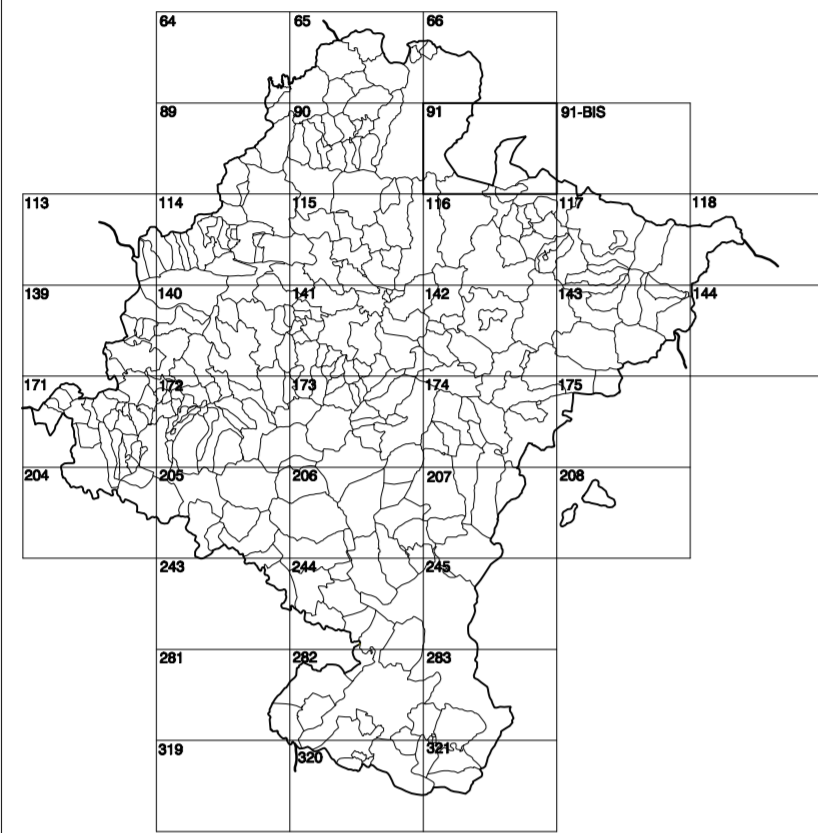


GOBIERNO DE NAVARRA
DEPARTAMENTO DE OBRAS PÚBLICAS
TRANSPORTES Y COMUNICACIONES

SERVICIO DE PROYECTOS, FERROCARRILES
Y OBRAS HIDRÁULICAS

DIVISIÓN DEL TERRITORIO EN HOJAS DEL MTN50



HOJA 091 (8-3)

SIGNOS PUNTUALES

- Vertice geodésico 1^{er} orden .Pol.
- Vertice red Plagemu. Punto geodésico menor, no tamaro.
- Señal nivelación alta presión, normal. Estación Méc.
- Manzanilla nacientes. Abreviatura. Pazo.
- Estanque. Fuente monumental. Fuente.
- Depósito agua elevado. Nivel. Subterráneo.
- Depósito combustible a nivel. Elevado. Abastecimiento.
- Estacionamiento público. Edificio. Edificio público.
- Árbol notable. Mina. Chimeneta.
- Edificio en construcción. Construcción puntual. Nava.
- Caseta puntual. Chamizo. Invernadero.
- Monumento Cota máx. embalsamiento. Soporte telefónico.
- Antena parabólica. Repetidor TV y TF. Poste FFCC.
- Torre eléctrica. Poste eléctrico. Poste telefónico.
- Molino. Molino de viento. Aerogenerador.
- Iglesia-ermita. Hórreo. Cementerio.
- Gasoducto. Gasoliner. Checkpoint.
- Hito kilométrico de autopista, carretera, FFCC.
- Parque Infantil. Instalaciones deportivas. Piscina.
- Sitón. Sit. Paso a nivel FFCC.
- Sima. Cueva. Dolmen.

SIGNOS PUNTUALES DE USOS DEL SUELO

- Huerta: H Prado: Pr Arrozal: Ar Monte Bajo: Mb
- Labor: L Vinedo: Vi Monte Alto: Ma
- Olive: Ol Jardín: J Frutal: Fr Contiguos: Cu

SIGNOS LINEALES

- Límite nación. Comunidad.
- Límite municipio. Concejo.
- Curva nivel directa. Curva nivel.
- Curva depresión directa. Curva depresión.
- Escarpado Terraplén.
- Cabeza talud. Pie Talud.
- Zanja. Cinta transportadora.
- Tubería. Acueducto.
- Coleoducto. Gasoducto.
- Cauce permanente. Vaguada.
- Balsa, alberca. Lago.
- Canal lineal. Canal de obra.
- Acequia. Cuneta.
- Senda. Camino.
- Muro contención. Tapia, pared.
- Calleja Real. Cazada Romana.
- Bancal. Camino de Santiago.
- Muralla. Puente.
- FFCC. vía única. Vía doble.
- FFCC. desmantelado. Zona delimitada.
- Autopista, autopista. Carretera.
- Pista pavimentada. Pista sin pavimentar.
- Límite pavimento. Límite zona ajardinada.
- Línea eléctrica. Línea telefónica.
- Alambrado o tela metálica. Valla.
- Verja. Seto.

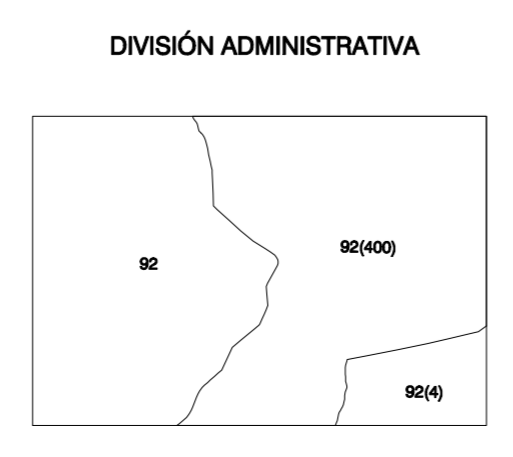
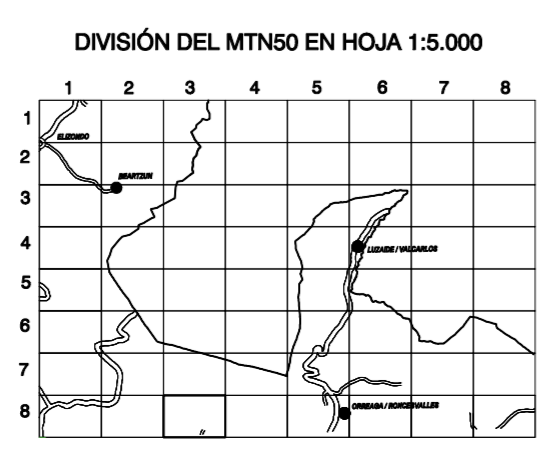
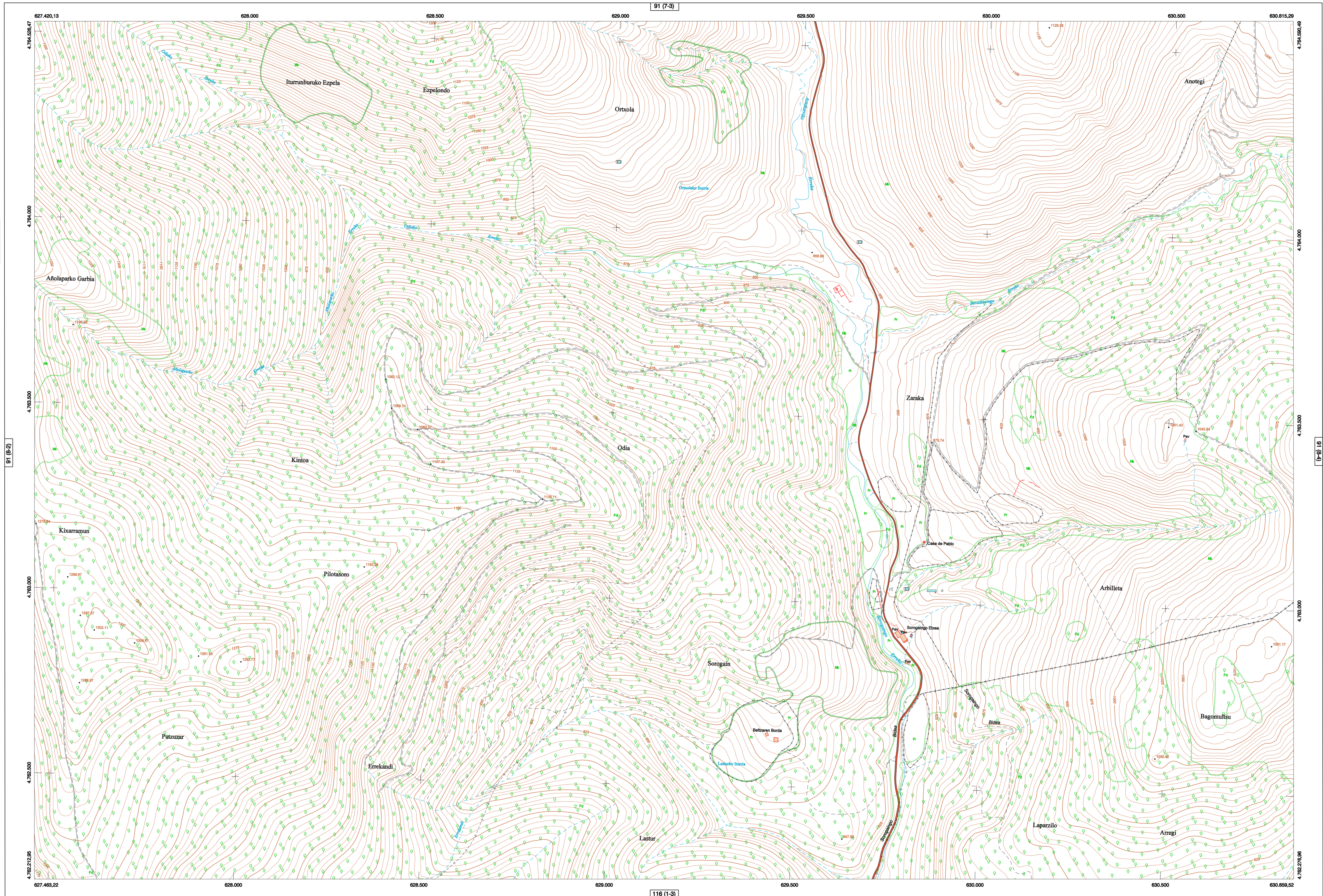
SIGNOS ZONALES

- Fronteras (F0)
- Costuras (C)
- Reposición (Rep)
- Zona arbolada (Ar)
- Chopera (Ch)
- Saldas
- Escobreras
- Vertedero
- Escollera
- Mina
- Bancales
- Canales
- Agua intermitente
- Zona de obras
- Embalse
- Complejo e. nat.

MAPA TOPOGRÁFICO DE NAVARRA

CASA DE SOROGAIN

1:50.000 1:5.000
091 8-3



COMUNIDAD FORAL DE NAVARRA
92: ERRO
92(4): Aurizberri/Espinal
92(400): Buzaneta-Gendian

ESCALA 1:5.000

Producido por: Dpto. Obras Públicas, Transportes y Comunicaciones
Dirección y Control: Sección de Cartografía
Este mapa está protegido por la ley. Se prohíbe cualquier reproducción total o parcial por cualquier medio si no ha sido expresamente autorizado por el Dpto. de Obras Públicas, T. y C.

Gobierno de Navarra
Departamento de Obras Públicas, Transportes y Comunicaciones
Avenida San Ignacio 3. Tfno: +34 941627441 Fax: +34 941627219
Correo Electrónico: tercio.cartografia@navarra.es
Dirección Internet: <http://tercio.cartografia.navarra.es>

INFORMACIÓN GENERAL

NC= Norte cuadrícula UTM
NG= Norte Geográfico
NM= Norte Magnético
Convergencia de Meridianos
 $\mu = 1^{\circ} 7' 31,2''$
Declinación magnética para el 1 de Enero de 1996
 $\delta = 3^{\circ} 22' Oeste$
Datos referidos al centro de la hoja

INFORMACIÓN GEODÉSICA Y CARTOGRÁFICA

Sistema Geodésico de Referencia ED50.
Elipsoide Internacional de Hayford. Datum Potsdam.
Longitudes referidas al Meridiano de Greenwich.
Latitudes referidas al Ecuador.
Altitudes referidas al nivel medio del mar en Alicante.
Proyección U.T.M. Huso 30 Zona T.
Ecuidistancia de las curvas de nivel 5 m.

INFORMACIÓN COMPLEMENTARIA

Vuelo digital: G.S.D.: 22 cm., Julio 2008. Realizado por: I.C.C.
Edición: Noviembre 2008. Realizado por Trabajos Catastrales S. A.
Límites Administrativos: Servicio de Riqueza Territorial.
Toponimia: Dirección General de Universidades y Política Lingüística

