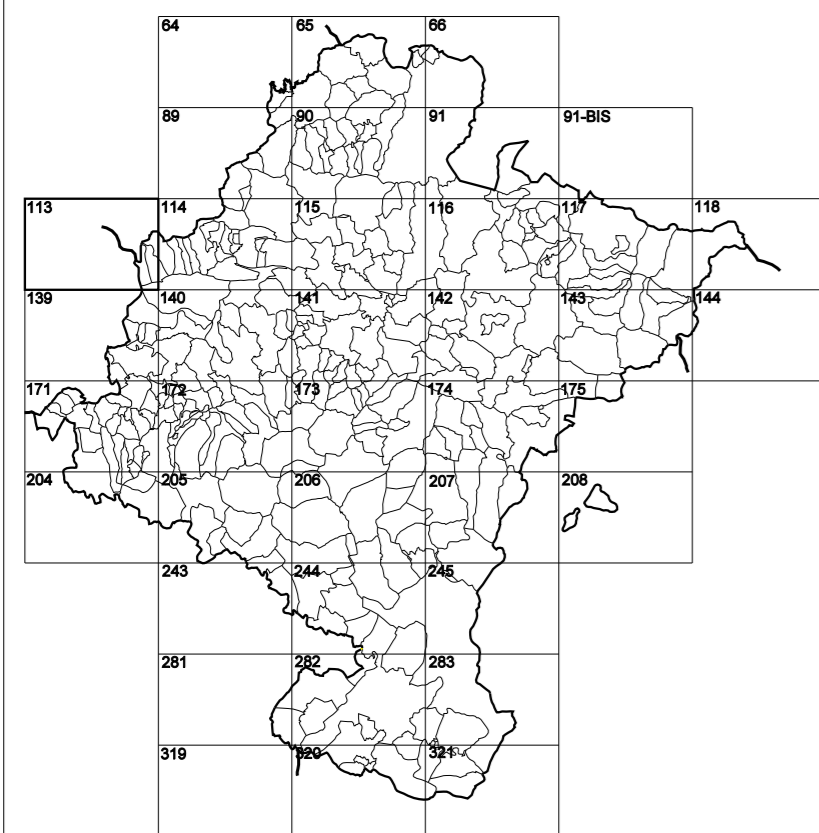


GOBIERNO DE NAVARRA
DEPARTAMENTO DE OBRAS PÚBLICAS
TRANSPORTES Y COMUNICACIONES

SERVICIO DE PROYECTOS, TECNOLOGÍA
Y OBRAS HIDRÁULICAS

DIVISIÓN DEL TERRITORIO EN HOJAS DEL MTN50

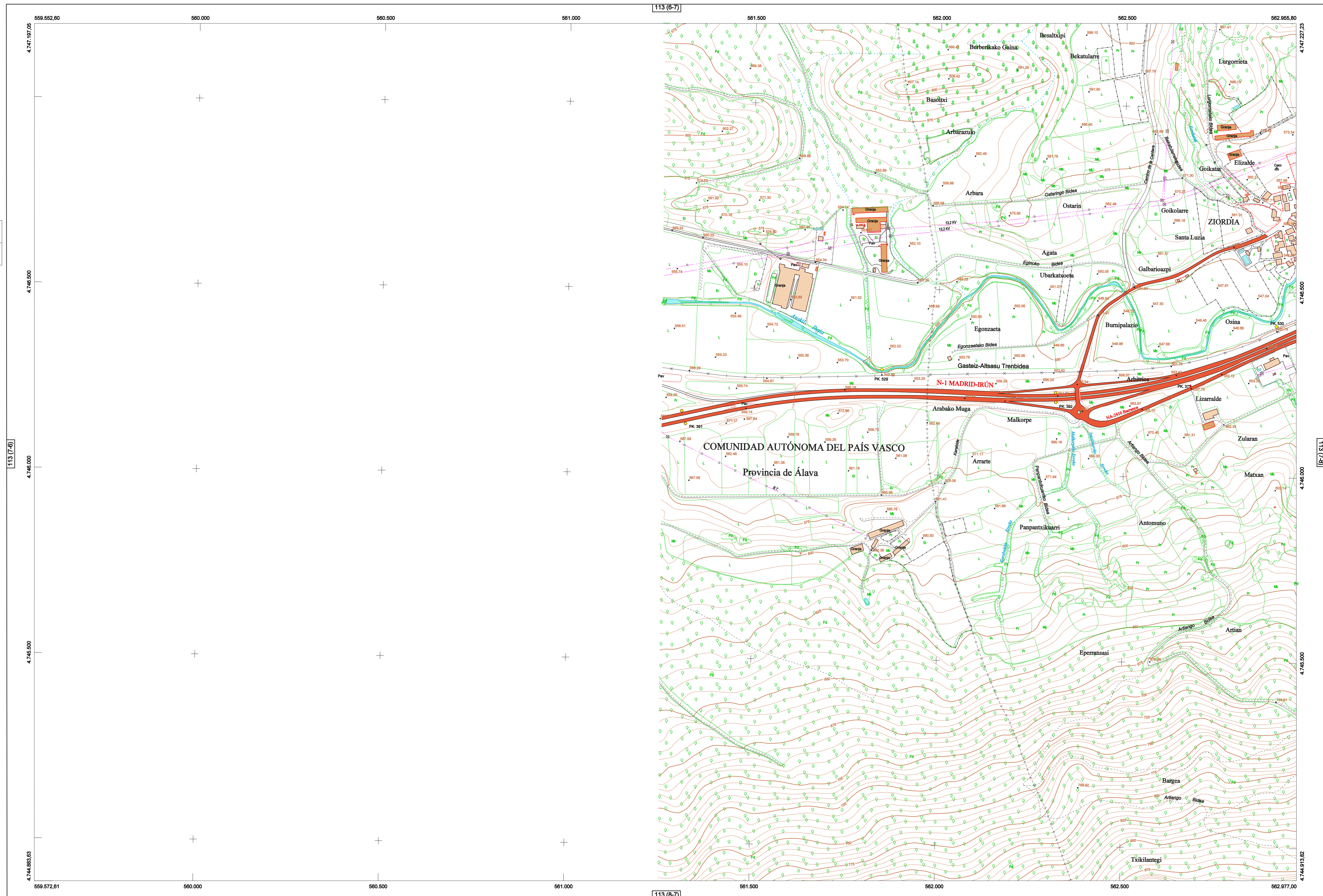


HOJA 113 (7-7)

MAPA TOPOGRÁFICO DE NAVARRA

BARGEA

1:50.000 1:5.000
113 7-7

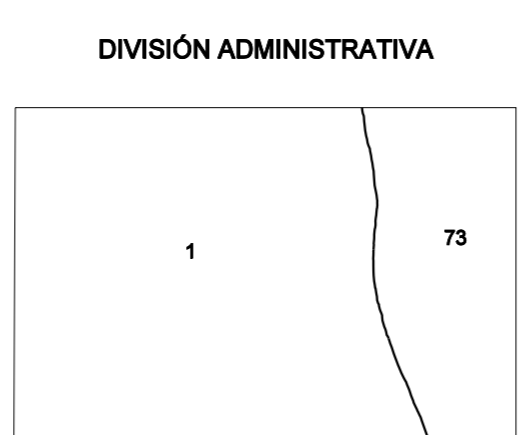
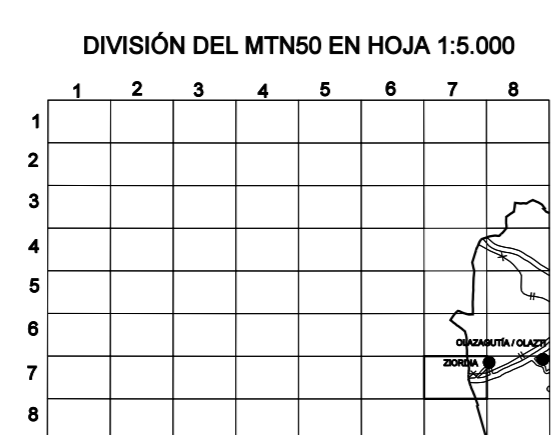


- SIGNOS PUNTUALES**
- Vertice geodésico 11^o orden: Triángulo
 - Vertice del Regenta: Punto acotado terreno, no terreno
 - Señal nivelación alta precisión, normal: Estación Met.
 - Manantial naciente, Abrevadero: Fian.
 - Estanque, Fuente monumental, Fuente: Fuente
 - Depósito agua elevado, Nivel, Subterráneo: Línea azul
 - Depósito combustible a nivel, Elevado, Abastecimiento: Línea roja
 - Estacionamiento público, Edificio, Edificio público: Rectángulo
 - Árbol rotable, Mina, Cisternas: Símbolo de árbol
 - Edificio en construcción, Construcción puntual, Nieve: Símbolo de edificio
 - Caseta puntual, Chanzó, Invernadero: Símbolo de caseta
 - Monumento, Cota máx. embalsamiento: Símbolo de monumento
 - Antena parabólica, Repetidor TV y TF, Poste FFCC: Símbolo de antena
 - Spote telefónico, Torna eléctrica, Poste eléctrico: Símbolo de poste
 - Molino, Molino de viento, Aerogenerador: Símbolo de molino
 - Iglesia-ermita, Hórreo, Cementerio: Símbolo de iglesia
 - Gasoducto, Gasolina, Oleoducto: Línea amarilla
 - Hito kilométrico de autopista, carretera, FFCC: Símbolo de hito
 - Parque Infantil, Instalaciones deportivas, Pista: Símbolo de parque
 - SIEn, Sto. Paso a nivel FFCC: Símbolo de paso
 - Sima, Cueva, Dolmen: Símbolo de sima

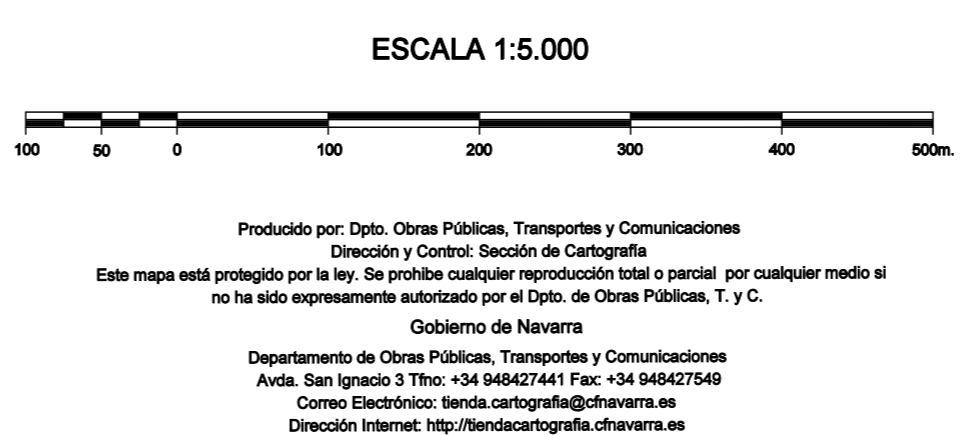
- SIGNOS PUNTUALES DE USOS DEL SUELO**
- Huerta: H
 - Vinedo: V
 - Olivar: O
 - Prado: Pr
 - Vino: Vi
 - Jardín: J
 - Arrozal: Arr
 - Erval: Er
 - Frutal: Fr
 - Monte Bajo: Mb
 - Monte Alto: Ma
 - Contarlagos: Clu

- SIGNOS LINEALES**
- Límite nación, Comunidad: Línea roja discontinua
 - Límite municipio, Conocgo: Línea azul discontinua
 - Curva nivel directora, Curva nivel: Línea roja
 - Curva depresión directora, Curva depresión: Línea azul
 - Escarpado, Terraplén: Línea roja y azul
 - Cabeza talud, Pie Talud: Línea roja
 - Zanja, Cinta transportadora: Línea azul
 - Tubería, Acueducto: Línea azul
 - Oleoducto, Gasoducto: Línea amarilla
 - Cauce permanente, Vaguada: Línea roja
 - Balsa, alberca, Lago: Línea azul
 - Canal lineal, Canal de obra: Línea azul
 - Acequia, Cuneta: Línea azul
 - Senda, Camino: Línea roja
 - Muro contención, Tapia, pared: Línea roja
 - Calleada Real, Calzada Romana: Línea roja
 - Banca, Camino de Santiago: Línea roja
 - Muralta, Puente: Línea roja
 - FFCC vía única, Vía doble: Línea roja
 - FFCC desmantelado, Zona delimitada: Línea roja
 - Autopista, autopista, Carretera: Línea roja
 - Pista pavimentada, Pista sin pavimentar: Línea roja
 - Límite pavimento, Límite zona ajardinada: Línea roja
 - Línea eléctrica, Línea telefónica: Línea roja
 - Alambreda o tela metálica, Valla: Línea roja
 - Verja, Seto: Línea roja

- SIGNOS ZONALES**
- Frondosas (F6): Símbolo de árboles
 - Coníferas (C6): Símbolo de coníferas
 - Reboiación (Re): Símbolo de árboles
 - Zona arbolada (A6): Símbolo de árboles
 - Chopera (Ch): Símbolo de chopos
 - Saizas: Símbolo de saizas
 - Escobrina: Símbolo de escobrina
 - Verdeadero: Símbolo de verdeadero
 - Escollera: Símbolo de escollera
 - Mina: Símbolo de mina
 - Bancaltes: Símbolo de bancaltes
 - Carriera: Símbolo de carriera
 - Agua intermitente: Símbolo de agua
 - Pantano: Símbolo de pantano
 - Embalse: Símbolo de embalse
 - Complejo e Inst.: Símbolo de complejo



COMUNIDAD FORAL DE NAVARRA
73 Zorria
COMUNIDAD AUTÓNOMA VASCA
1 Aspárena



INFORMACIÓN GENERAL

NC= Norte cuadrícula UTM
NG= Norte Geográfico
NM= Norte Magnético
Apuntamiento (α) = 1125,25722210088
Convergencia de Meridianos
ω = 0° 28' 28,47"
Declinación magnética para el 1 de Enero de 1996
δ = 3° 22' Oeste
Datos referidos al centro de la hoja

INFORMACIÓN GEODÉSICA Y CARTOGRÁFICA

Sistema Geodésico de Referencia ETRS89.
Elipsoide GR830, Semieje mayor (a) = 6378137 m.
Apuntamiento (α) = 1125,25722210088
Longitudes referidas al Meridiano de Greenwich.
Latitudes referidas al Ecuador.
Altitudes referidas al nivel medio del mar en Alicante.
Proyección UTM huso 30 Norte (CUTM = 30T).
Equidistancia de las curvas de nivel 5 m.

INFORMACIÓN COMPLEMENTARIA

Vuelo: Escala 1: 20.000, Octubre 1998. Realizado por: Azimut
Edición: Abril de 2000. Realizado por: Trabajos Catastrales S. A.
Límites Administrativos: Servicio de Riqueza Territorial.
Toponimia: Dirección General de Universidad y Política Lingüística