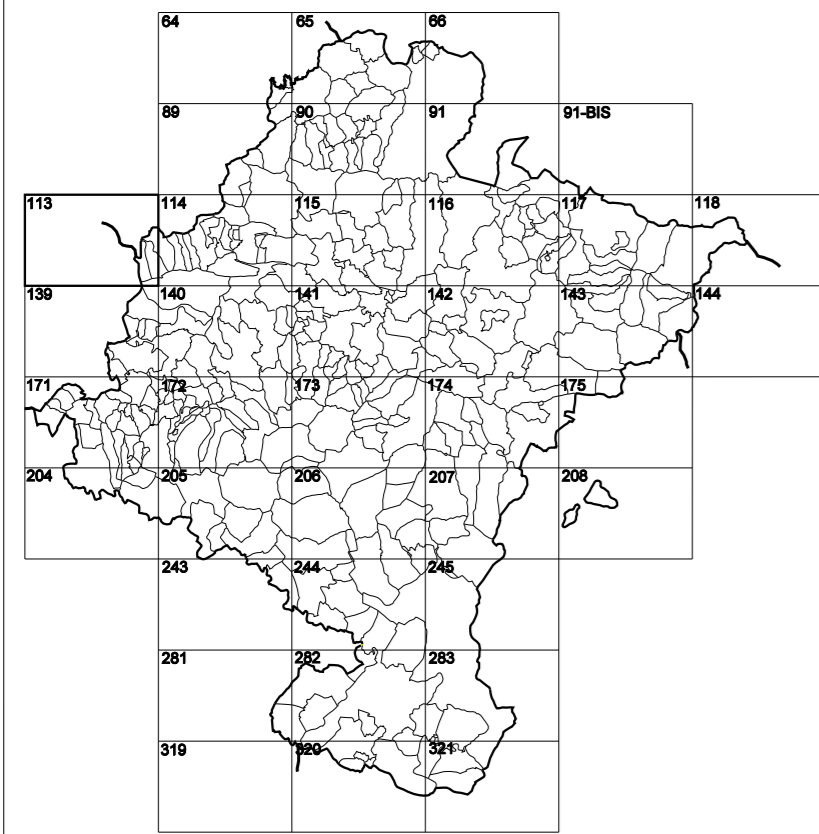


GOBIERNO DE NAVARRA
DEPARTAMENTO DE OBRAS PÚBLICAS
TRANSPORTES Y COMUNICACIONES

SERVICIO DE PROYECTOS, TECNOLOGÍA
Y OBRAS HIDRÁULICAS

DIVISIÓN DEL TERRITORIO EN HOJAS DEL MTN50



HOJA 113 (8-7)

SIGNOS PUNTALES

- Vertice geodésico 11^o orden. Bot.
- Vertice nel Regesta. Punto acotado terreno, no terreno.
- Señal nivelación alta precisión, normal. Estación Met.
- Manantial naciente. Abreviadero. Foz.
- Estanque. Fuente monumental. Fuente.
- Depósito agua elevado. Nivel. Subterráneo.
- Depósito combustible a nivel. Elevado. Abastecimiento.
- Estacionamiento público. Edificio. Edificio público.
- Árbol robado. Mina. Cisternas.
- Edificio en construcción. Construcción puntual. Nieve.
- Caseta puntual. Chamizo. Invernadero.
- Monumento. Cota máx. embalsamiento.
- Antena parabólica. Repetidor TV y TF. Poste FCC.
- Spotte telefónico. Torre eléctrica. Poste eléctrico.
- Molino. Molino de viento. Aerogenerador.
- Iglesia-ermita. Horno. Cementerio.
- Gasoducto. Gasolina. Oleoducto.
- Hito kilométrico de autopista, carretera, FCC.
- Parque infantil. Instalaciones deportivas. Pista.
- Símb. Sitio. Paso a nivel FCC.
- Símb. Cueva. Dómine.

SIGNOS PUNTALES DE USOS DEL SUELO

- Huerta: H
- Prado: Pr
- Arrozal: Arr
- Monte Bajo: Mb
- Labor: L
- Vivero: Vi
- Erval: Er
- Monte Alto: Ma
- Olivar: Ol
- Jardín: J
- Frutal: Fr
- Corralugos: Clu

SIGNOS LINEALES

- Límite nación. Comunidad.
- Límite municipio. Conocgo.
- Curva nivel directora. Curva nivel.
- Curva depresión directora. Curva depresión.
- Escarpa. Terraplén.
- Cabeza talud. Pie Talud.
- Zanja. Cinta transportadora.
- Tubería. Acueducto.
- Oleoducto. Gasoducto.
- Cauce permanente. Vaguada.
- Balsa, eberca. Lago.
- Canal lineal. Canal de obra.
- Acoque. Cuneta.
- Senda. Camino.
- Muro contención. Tapia, pared.
- Carretera Real. Calzada Romana.
- Bancal. Camino de Santiago.
- Mural. Puente.
- FCC vía única. Vía doble.
- FCC desmantelado. Zona delimitada.
- Autopista. Autovía. Carretera.
- Pista pavimentada. Pista sin pavimento.
- Límite pavimento. Límite zona ajardinada.
- Línea eléctrica. Línea telefónica.
- Alambra o tela metálica. Valla.
- Verja. Seto.

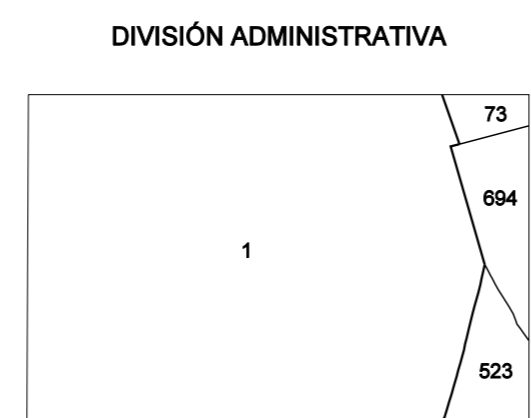
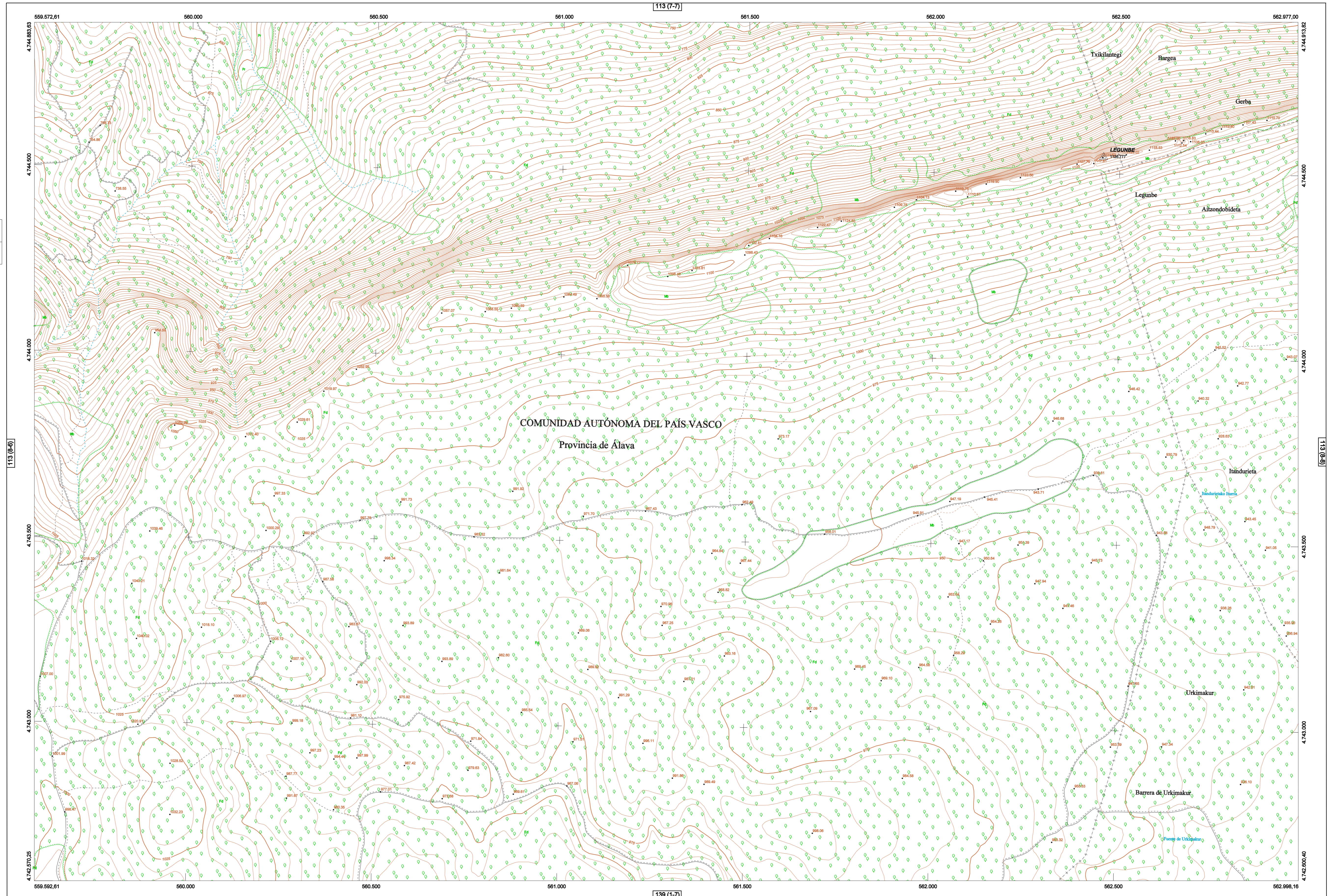
SIGNOS ZONALES

- Frondosas (F)
- Coníferas (C)
- Reposición (Rep)
- Zona arbolada (A)
- Chopos (Ch)
- Saibas
- Escobina
- Verdeado
- Escobina
- Mina
- Bancal
- Carretera
- Agua intermitente
- Pantano
- Embalse
- Complejo o Int.

MAPA TOPOGRÁFICO DE NAVARRA

LEGUMBE

1:50.000 1:5.000
113 8-7



COMUNIDAD FORAL DE NAVARRA
523 Monte Común de las Améscoas
694 Sierra de Urbasa
73 Zizordia
COMUNIDAD AUTÓNOMA VASCA
1 Aspámena

