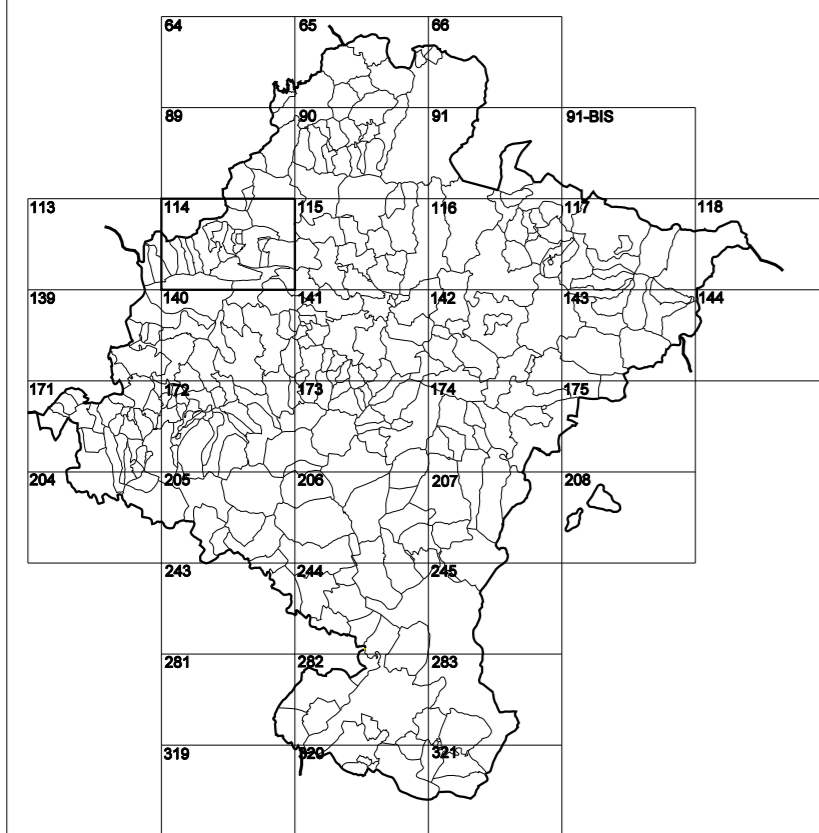


GOBIERNO DE NAVARRA
DEPARTAMENTO DE OBRAS PÚBLICAS
TRANSPORTES Y COMUNICACIONES

SERVICIO DE PROYECTOS, TECNOLOGÍA
Y OBRAS HIDRÁULICAS

DIVISIÓN DEL TERRITORIO EN HOJAS DEL MTN50



HOJA 114 (1-4)

SIGNOS PUNTALES

- Vertice geodésico 17,41 orden 301
- Vertice red Regilla. Punto acotado terreno, no terreno
- Señal nivelación alta precisión, normal, Estación Met.
- Manantial naciente. Abreviador. Pozo
- Estanque. Fuente monumental. Fuente
- Depósito agua elevado. Nivel. Subterráneo
- Depósito combustible a nivel. Elevado. Abastecimiento
- Estacionamiento público. Edificio. Edificio público
- Árbol rotabile. Mina. Chimenea
- Edificio en construcción. Construcción puntual. Nave
- Caseta puntual. Chamizo. Invernadero
- Monumento. Cota máximo embalsamiento
- Antena parabólica. Repetidor TV y TF. Poste FFCC
- Soporte telefónico. Torre eléctrica. Poste eléctrico
- Molino. Molino de viento. Aerogenerador
- Iglesia-ermita. Hórno. Cementario
- Gasoducto. Gasolinera. Oleoducto
- Hito kilométrico de autopista, carretera, FFCC
- Parque infantil. Instalaciones deportivas. Piscina
- Señal. Símb. Paso a nivel FFCC
- Símb. Cuauva. Dolmen

SIGNOS PUNTALES DE USOS DEL SUELO

- | | | | |
|------------|------------|--------------|------------------|
| Huerta: H | Prado: Pr | Arrozal: Arr | Monte Bajo: Mb |
| Labor: L | Vivido: Vi | Enjal: Er | Monte Alto: Ma |
| Olivar: Ol | Jardín: J | Frutal: Fr | Constaguajo: Clu |

SIGNOS LINEALES

- Límite nación. Comunidad
- Límite municipio. Concejo
- Curva nivel directora. Curva nivel
- Curva depresión directora. Curva depresión
- Escarpado. Terraplén
- Cabeza talud. Pie Talud
- Zanja. Cinta transportadora
- Tubería. Acueducto
- Oleoducto. Gasoducto
- Cauce permanente. Vaguada
- Balsa, alberca. Lago
- Canal lineal. Canal de obra
- Acequia. Cuneta
- Senda. Camiño
- Muro contención. Tapia, pared
- Calleada Real. Calzada Romana
- Bancal. Camino de Santiago
- Muralla. Puente
- FFCC vía única. Vía doble
- FFCC desmantelado. Zona delimitada
- Autopista, autopista. Carretera
- Pista pavimentada. Pista sin pavimentar
- Límite pavimento. Límite zona ajardinada
- Línea eléctrica. Línea telefónica
- Almadraba o tela metálica. Valla
- Veja. Seb

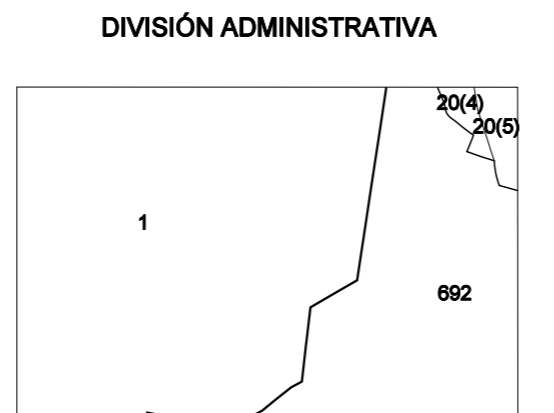
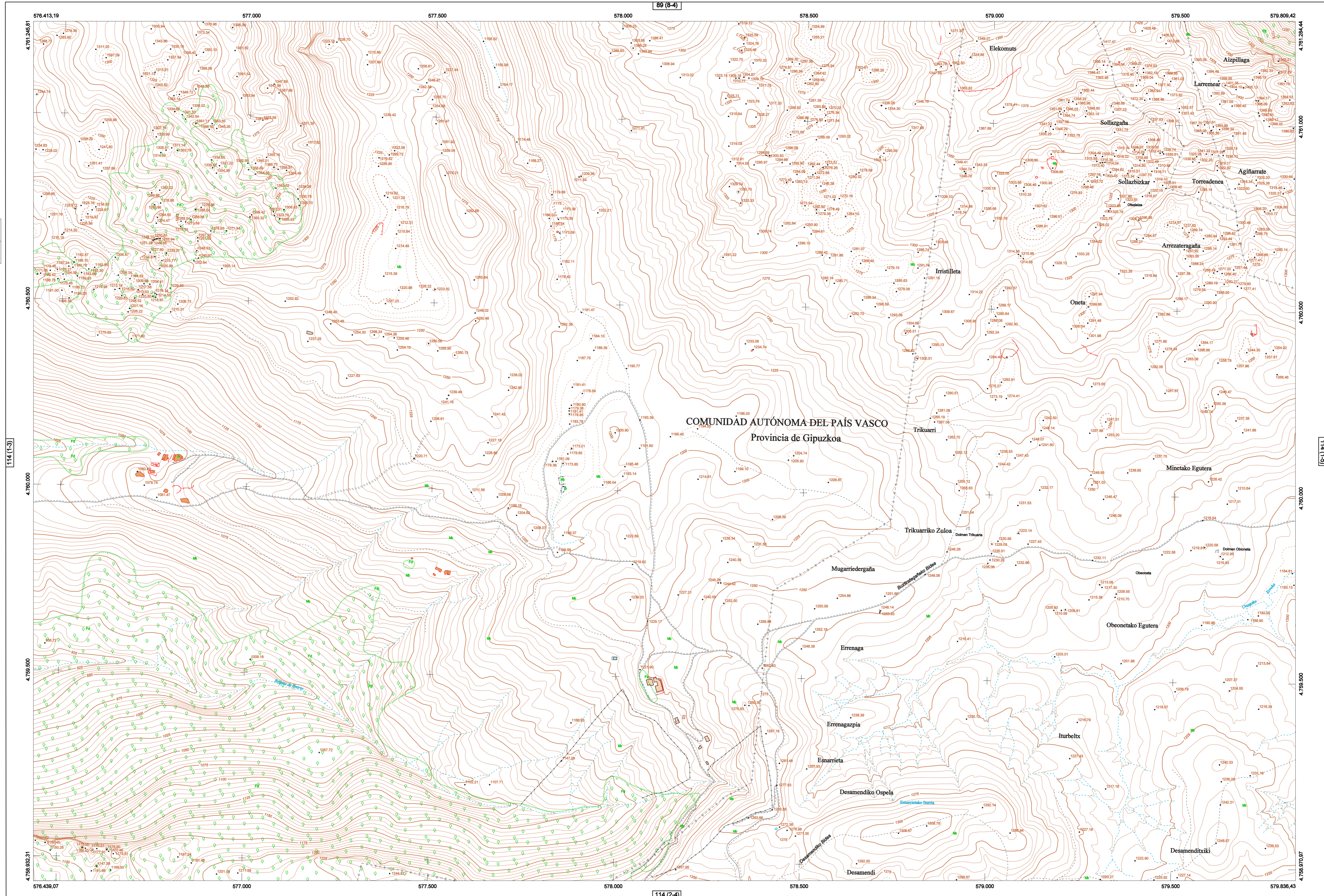
SIGNOS ZONALES

- | | |
|--------------------|-------------------|
| Frondosas (Fd) | Escoflera |
| Coníferas (Cf) | Mina |
| Rebosales (Re) | Bancales |
| Zona arbolada (Ar) | Carriera |
| Chopera (Ch) | Agua intermitente |
| Sallas | Pantano |
| Escobiera | Embalse |
| Vertedero | Complejo e inst. |

MAPA TOPOGRÁFICO DE NAVARRA

ONETA

| | |
|----------|---------|
| 1:50.000 | 1:5.000 |
| 114 | 1-4 |



COMUNIDAD FORAL DE NAVARRA
4 Gaitza
4 Iratza
692 Sierra de Aralar
COMUNIDAD AUTÓNOMA VASCA
1 Zaldibia

ESCALA 1:5.000

Producido por: Datos. Obras Públicas, Transportes y Comunicaciones
Dirección y Control: Sección de Cartografía

Este mapa está protegido por la ley. Se prohíbe cualquier reproducción total o parcial por cualquier medio si no ha sido expresamente autorizado por el Depto. de Obras Públicas, T. y C.

Gobierno de Navarra
Departamento de Obras Públicas, Transportes y Comunicaciones
Avda. San Ignacio 3 Tfno: +34 948427441 Fax: +34 948427549
Correo Electrónico: datos.cartografia@chnavarra.es
Dirección Internet: <http://www.cartografia.chnavarra.es>

INFORMACIÓN GENERAL

NC= Norte cuadrícula UTM
NG= Norte Geográfico
NB= Norte Magnético
Longitudes referidas al Meridiano de Greenwich
 $w = 0^\circ 40' 3,72''$
Declinación magnética para el 1 de Enero de 1996
 $\epsilon = 3^\circ 22'$ Oeste

Datos referidos al centro de la hoja

INFORMACIÓN GEODÉSICA Y CARTOGRÁFICA

Sistema Geodésico de Referencia ETRS89.
Elipsoide GRS80. Semieje mayor (a)= 6378137 m.
Apuntamiento (p) = 10296,2572210988
Longitudes referidas al Meridiano de Greenwich.
Altitudes referidas al Ecuador.
Límites Administrativos: Servicio de Riqueza Territorial.
Proyección UTM huso 30 Norte (CUTM = 30T).
Ecuidistancia de las curvas de nivel 5 m.

INFORMACIÓN COMPLEMENTARIA

Vuelo: Escala 1: 20.000, Julio 2000. Realizado por: Azimut
Edición: Julio de 2001. Realizado por: Trabajos Catastrales S. A.
Límites Administrativos: Servicio de Riqueza Territorial.
Toponimia: Dirección General de Universidad y Política Lingüística