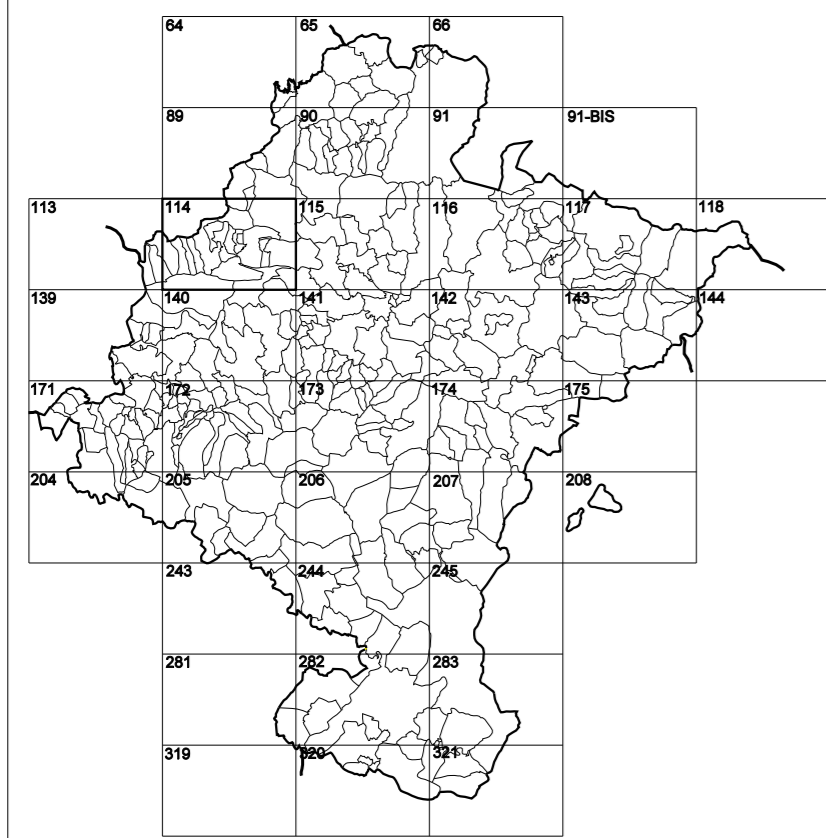


GOBIERNO DE NAVARRA
DEPARTAMENTO DE OBRAS PÚBLICAS
TRANSPORTES Y COMUNICACIONES

SERVICIO DE PROYECTOS, TECNOLOGÍA
Y OBRAS HIDRÁULICAS

DIVISIÓN DEL TERRITORIO EN HOJAS DEL MTN50



HOJA 114 (2-3)

- SIGNOS PUNUALES**
- Vértices geodésicos 11^o orden. Rot.
 - Vértice red Regenta. Punto acotado terreno, no terreno.
 - Señal nivelación alta precisión, normal, Estación Met.
 - Manantial naciente. Abreviador. Pozo.
 - Estanque. Fuente monumental. Fuente.
 - Depósito agua elevado. Nivel. Subterráneo.
 - Depósito combustible a nivel. Elevado. Abastecimiento.
 - Estacionamiento público. Edificio. Edificio público.
 - Árbol notable. Mina. Chimenea.
 - Edificio en construcción. Construcción puntual. Nave.
 - Caseta puntual. Chamizo. Invernadero.
 - Monumento. Cota máximo embalsamiento.
 - Antena parabólica. Repetidor TV y TF. Poste FFCC.
 - Soporte telefónico. Torno eléctrico. Poste eléctrico.
 - Molino. Molino de viento. Aerogenerador.
 - Iglesia-ermita. Hórreo. Cementerio.
 - Gasoducto. Gasolinera. Oleoducto.
 - Hito kilométrico de autopista, carretera, FFCC.
 - Parque infantil. Instalaciones deportivas. Piscina.
 - Sílo. Silo. Paso a nivel FFCC.
 - Sima. Cueva. Dolmen.

- SIGNOS PUNUALES DE USOS DEL SUELO**
- Huerto: H
 - Prado: Pr
 - Arrozal: Ar
 - Monte Bajo: Mb
 - Labor: L
 - Vivero: Vi
 - Erval: Er
 - Monte Alto: Ma
 - Olivar: Ol
 - Jardín: J
 - Frutal: Fr
 - Cortafuego: Clu

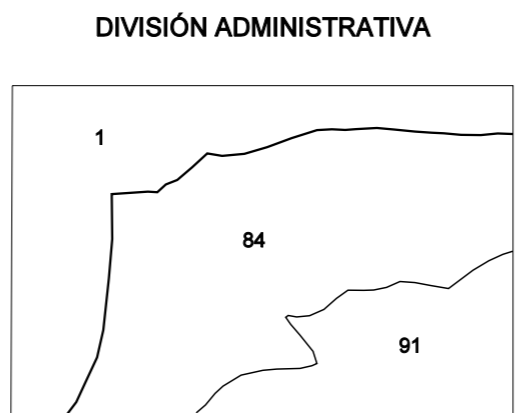
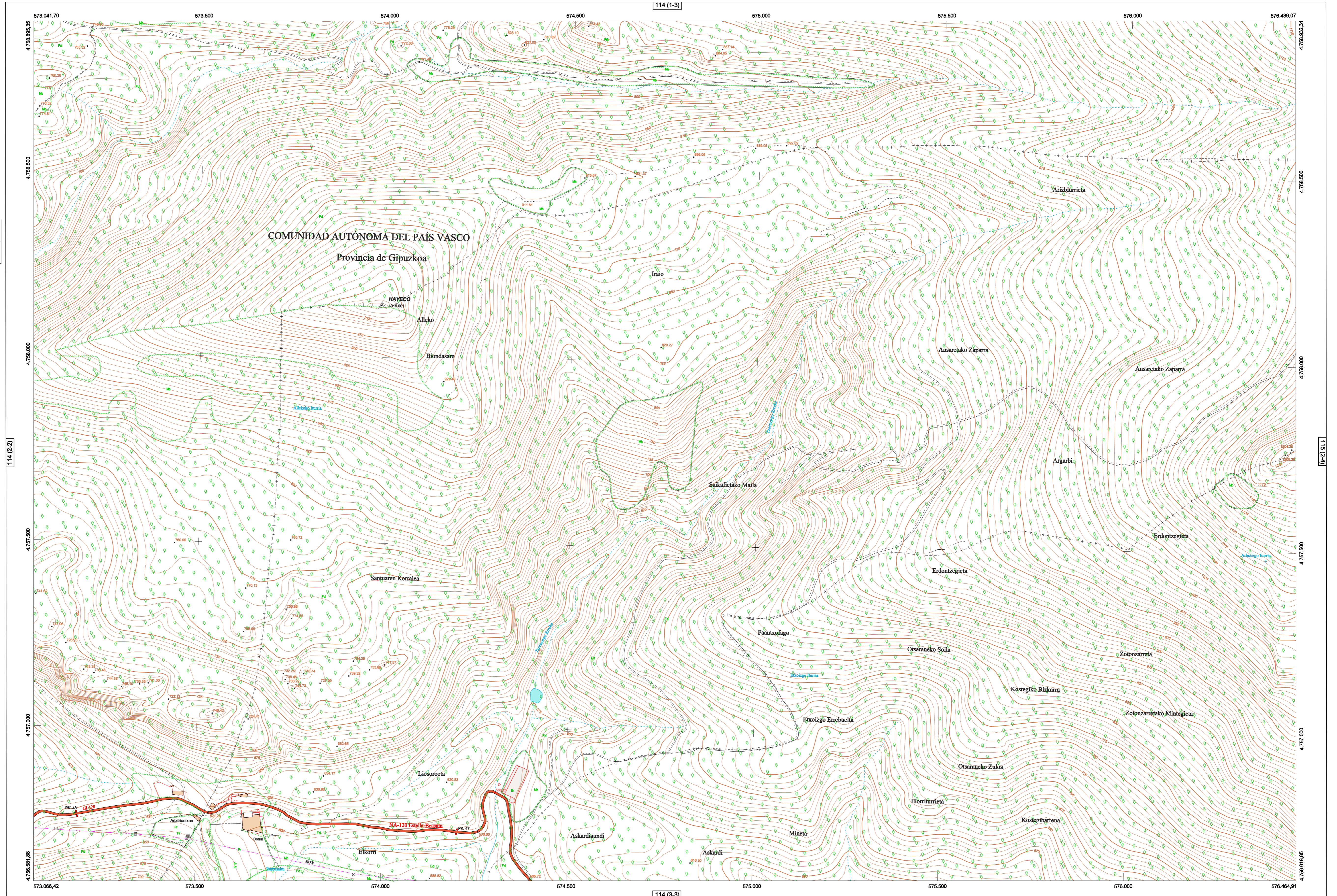
- SIGNOS LINEALES**
- Limite nación. Comunidad.
 - Limite municipio. Concejo.
 - Curva nivel directora. Curva nivel.
 - Curva depresión directora. Curva depresión.
 - Escarpa. Terrapén.
 - Cabeza talud. Pie Talud.
 - Zanja. Cinta transportadora.
 - Tubería. Acueducto.
 - Oleoducto. Gasoducto.
 - Cauce permanente. Vaguada.
 - Balsa, alberca. Lago.
 - Canal lineal. Canal de obra.
 - Acoyula. Cuneta.
 - Senda. Camino.
 - Muro contención. Tapia, pared.
 - Cañada Real. Calzada Romana.
 - Bancal. Camino de Santiago.
 - Mural. Puente.
 - FFCC vía única. Vía doble.
 - FFCC desmantelado. Zona delimitada.
 - Autopista. Carretera.
 - Pista pavimentada. Pista sin pavimentar.
 - Limite pavimento. Limite zona ajardinada.
 - Línea eléctrica. Línea telefónica.
 - Almbrada o tela metálica. Valla.
 - Verja. Seto.

- SIGNOS ZONALES**
- Frondosa (F)
 - Confesera (C)
 - Reposición (Re)
 - Zona arbolada (A)
 - Chopera (Ch)
 - Salinas
 - Escobriera
 - Vertedero
 - Escollera
 - Mina
 - Bancaltes
 - Cantera
 - Agua intermitente
 - Pantano
 - Embate
 - Complejo e. Inst.

MAPA TOPOGRÁFICO DE NAVARRA

PUERTO DE LIZARRUSTI

1:50.000 1:5.000
114 2-3



COMUNIDAD FORAL DE NAVARRA
84 Eibarri-Aranatz
91 Ergoleña
COMUNIDAD AUTÓNOMA VASCA
1 Zaldivia

ESCALA 1:5.000

Producido por: Dpto. Obras Públicas, Transportes y Comunicaciones
Dirección y Control: Sección de Cartografía
Este mapa está protegido por la ley. Se prohíbe cualquier reproducción total o parcial por cualquier medio si no ha sido expresamente autorizado por el Dpto. de Obras Públicas, T. y C.
Gobierno de Navarra
Departamento de Obras Públicas, Transportes y Comunicaciones
Avda. San Ignacio 3 Tfno: +34 948427441 Fax: +34 948427549
Correo Electrónico: tienda.cartografia@navarra.es
Dirección Internet: <http://tiendacartografia.dnavarra.es>

INFORMACIÓN GENERAL

NC= Norte cuadrícula UTM
NG= Norte Geográfico
NM= Norte Magnético
Convergencia de Meridianos
 $\mu = 4^{\circ} 47' 3,75''$
Declinación magnética para el 1 de Enero de 1996
 $\delta = 3^{\circ} 22'$ Oeste
Datos referidos al centro de la hoja

INFORMACIÓN GEODÉSICA Y CARTOGRÁFICA

Sistema Geodésico de Referencia ETRS89.
Elipsoide GR830. Semieje mayor (a)= 6378137 m.
Apuntamiento (p) = 11296,25722210088
Longitudes referidas al Meridiano de Greenwich.
Latitudes referidas al Ecuador.
Altitudes referidas al nivel medio del mar en Alicante.
Proyección UTM huso 30 Norte (CUTM = 30T).
Equidistancia de las curvas de nivel 5 m.

INFORMACIÓN COMPLEMENTARIA

Vuelo: Escala 1: 20.000, Julio 2000. Realizado por: Azimut
Edición: Julio de 2001. Realizado por Trabajos Catastrales S. A.
Límites Administrativos: Servicio de Riqueza Territorial.
Toponimia: Dirección General de Universidad y Política Lingüística