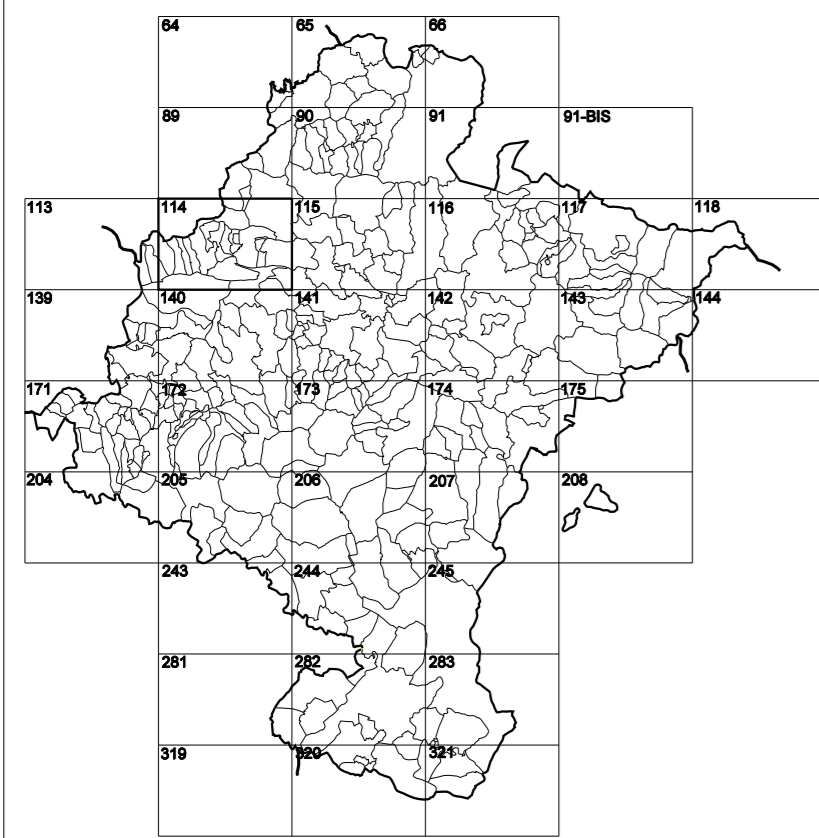


# GOBIERNO DE NAVARRA

## DEPARTAMENTO DE OBRAS PÚBLICAS TRANSPORTES Y COMUNICACIONES

SERVICIO DE PROYECTOS, TECNOLOGÍA  
Y OBRAS HIDRAULICAS

DIVISION DEL TERRITORIO EN HOJAS DEL MTN50

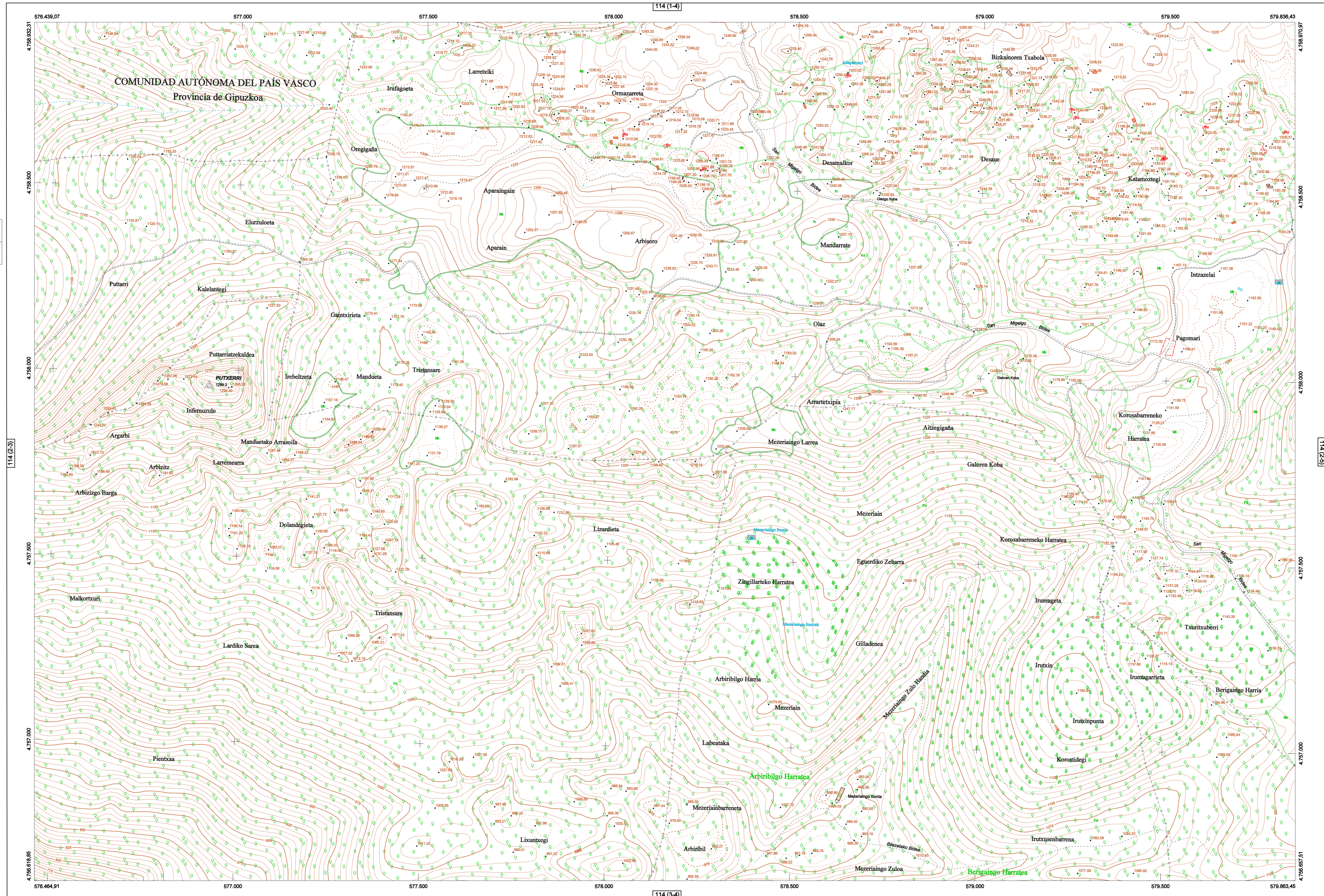


HOJA 114 (2-4)

### MAPA TOPOGRÁFICO DE NAVARRA

# PUTTARRI

1:50.000 1:5.000  
114 2-4



- #### SIGNOS PUNTALES
- Vertice geodésico 114º orden. Pst.
  - Vertice del Regata. Punto acotado terreno, no terreno.
  - Señal nivelación alta precisión, normal. Estación Met.
  - Manantial nacido. Abreviador. Pizón.
  - Estanque. Fuente monumental. Fuente.
  - Depósito agua elevado. Nivel. Subterráneo.
  - Depósito combustible a nivel. Elevado. Abastecimiento.
  - Estacionamiento público. Edificio. Edificio público.
  - Árbol rotible. Mina. Chimenea.
  - Edificio en construcción. Construcción puntual. Nieve.
  - Caseta puntual. Chamizo. Invernadero.
  - Monumento. Cota máximo embalsamiento.
  - Antena parabólica. Repetidor TV y T. Poste FFCC.
  - Spotte telefónico. Torre eléctrica. Poste eléctrico.
  - Molino. Molino de viento. Aerogenerador.
  - Iglesia-ermita. Hórreo. Cementerio.
  - Gasoducto. Gasolina. Oleoducto.
  - Hito kilométrico de autopista, carretera, FFCC.
  - Parque Infantil. Instalaciones deportivas. Pista.
  - Sitio. Sítio. Paso a nivel FFCC.
  - Silva. Cueva. Dolmen.
- #### SIGNOS PUNTALES DE USOS DEL SUELO
- |            |            |              |                 |
|------------|------------|--------------|-----------------|
| Huerta: H  | Prado: Pr  | Arrozal: Arr | Monte Bajo: Mb  |
| Labor: L   | Vivero: Vi | Erval: Er    | Monte Alto: Ma  |
| Olivar: Ol | Jardín: J  | Frutal: Fr   | Corralugos: Clu |
- #### SIGNOS LINEALES
- Límite nación. Comunidad.
  - Límite municipio. Conocjo.
  - Curva nivel directora. Curva nivel.
  - Curva depresión directora. Curva depresión.
  - Escarpado. Terraplén.
  - Cabeza talud. Pie Talud.
  - Zanja. Cinta transportadora.
  - Tubería. Acueducto.
  - Oleoducto. Gasoducto.
  - Cauce permanente. Vaguada.
  - Balsa, abecera. Lago.
  - Canal lineal. Canal de obra.
  - Acuque. Cuneta.
  - Sendá. Camino.
  - Muro contención. Tapia, pared.
  - Calleada Real. Calzada Romana.
  - Bancal. Camino de Santiago.
  - Muralta. Puente.
  - FFCC vía única. Vía doble.
  - FFCC desmantelado. Zona delimitada.
  - Autopista. Autovía. Carretera.
  - Pista pavimentada. Pista sin pavimentar.
  - Límite pavimento. Límite zona ajardinada.
  - Línea eléctrica. Línea telefónica.
  - Alambra o tela metálica. Valla.
  - Verja. Seto.
- #### SIGNOS ZONALES
- |                   |                  |
|-------------------|------------------|
| Frondosas (F)     | Escofera         |
| Coníferas (C)     | Mina             |
| Reposición (Rep)  | Bancaltes        |
| Zona arbolada (A) | Cartera          |
| Chopera (Ch)      | Agua Intermite   |
| Salinas           | Pantano          |
| Escobrina         | Embalse          |
| Verdedero         | Complejo e Inst. |

#### DIVISION DEL MTN50 EN HOJA 1:5.000

#### DIVISION ADMINISTRATIVA

#### ESCALA 1:5.000

Comunidad Foral de Navarra  
27 Arizuz  
37 Arruzu  
91 Ergoleña  
84 Etxami-Aranatz  
892 Sierra de Arizuz  
COMUNIDAD AUTONOMA VASCA  
1 Zaldibia

Producido por: Depto. Obras Públicas, Transportes y Comunicaciones  
Dirección y Control: Sección de Cartografía  
Este mapa está protegido por la ley. Se prohíbe cualquier reproducción total o parcial por cualquier medio si no ha sido expresamente autorizado por el Depto. de Obras Públicas, T. y C.  
Gobierno de Navarra  
Departamento de Obras Públicas, Transportes y Comunicaciones  
Avda. San Ignacio 3 Tfno: +34 948427441 Fax: +34 948427549  
Correo Electrónico: [renda.cartografia@navarra.es](mailto:renda.cartografia@navarra.es)  
Dirección Internet: <http://renda.cartografia.dcp.navarra.es>

#### INFORMACION GENERAL

NC= Norte cuadrícula UTM  
NG= Norte Geográfico  
NM= Norte Magnético  
Apuntamiento (α) = 1295,25722210088  
Longitudes referidas al Meridiano de Greenwich  
ω = 0° 40' 3,72"  
Declinación magnética para el 1 de Enero de 1996  
δ = 3° 22' Oeste  
Datos referidos al centro de la hoja

#### INFORMACION GEODÉSICA Y CARTOGRÁFICA

Sistema Geodésico de Referencia ETRS89.  
Elipsoide GR83. Semieje mayor (a) = 6378137 m.  
Apuntamiento (α) = 1295,25722210088  
Longitudes referidas al Meridiano de Greenwich.  
Latitudes referidas al Ecuador.  
Declinación magnética para el 1 de Enero de 1996.  
Proyección UTM huso 30 Norte (CUTM = 30T).  
Equidistancia de las curvas de nivel 5 m.

#### INFORMACION COMPLEMENTARIA

Vuelo: Escala 1: 20.000, Julio 2000. Realizado por: Azimut  
Edición: Julio de 2001. Realizado por Trabajos Catastrales S. A.  
Límites Administrativos: Servicio de Riqueza Territorial.  
Toponimia: Dirección General de Universidad y Política Lingüística