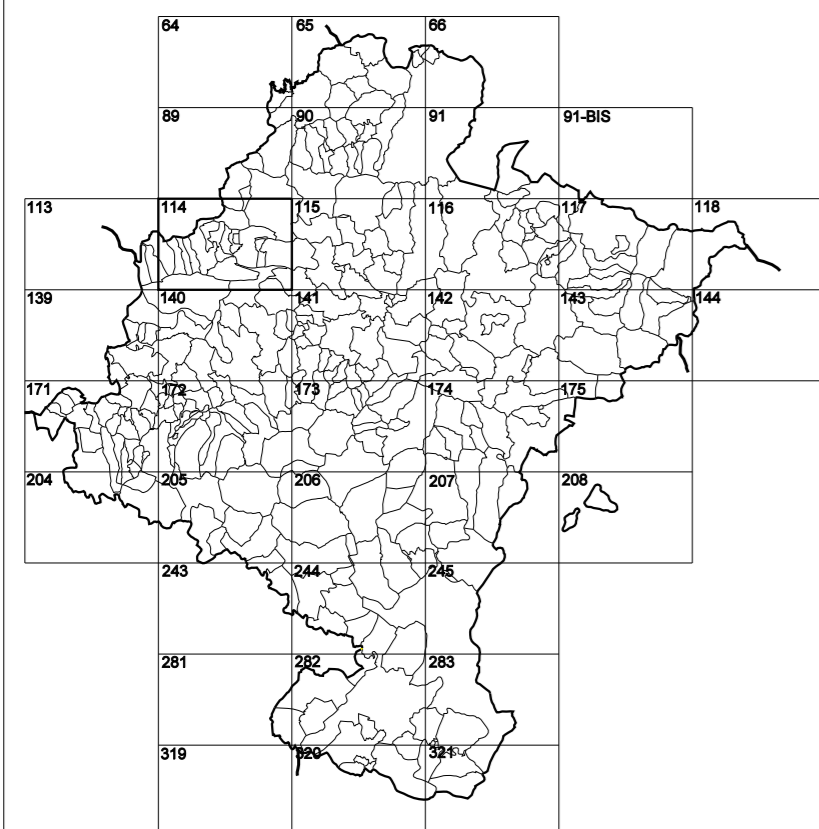


GOBIERNO DE NAVARRA

DEPARTAMENTO DE OBRAS PÚBLICAS TRANSPORTES Y COMUNICACIONES

SERVICIO DE PROYECTOS, TECNOLOGÍA
Y OBRAS HIDRÁULICAS

DIVISIÓN DEL TERRITORIO EN HOJAS DEL MTN50

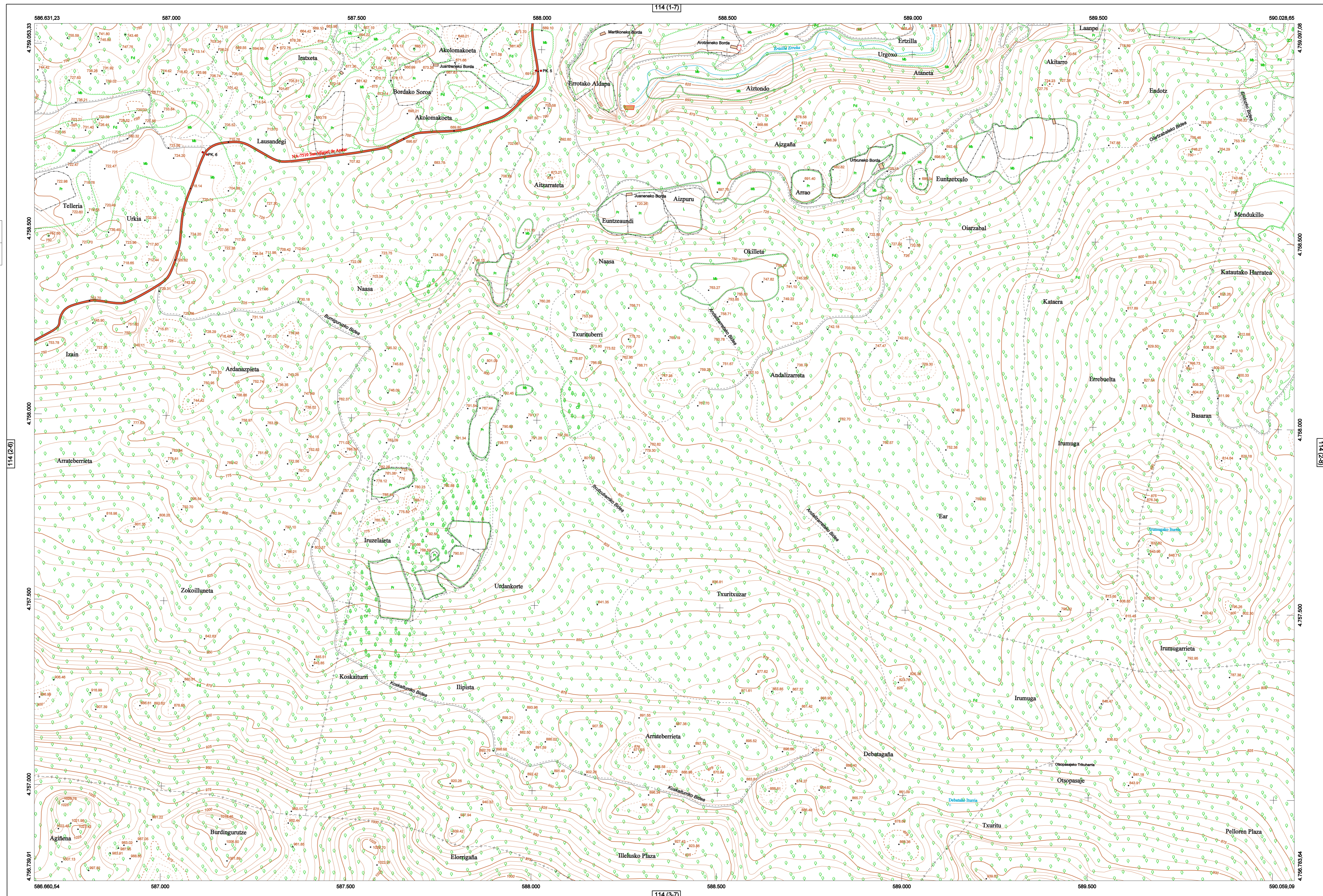


HOJA 114 (2-7)

MAPA TOPOGRÁFICO DE NAVARRA

NAASA

1:50.000	1:5.000
114	2-7



- #### SIGNOS PUNTALES
- Vertice geodésico 11^o orden. Bot.
 - Vertice del Registro. Punto acotado terreno, no terreno.
 - Señal nivelación alta precisión, normal. Estación Met.
 - Manantial naciente. Abreviador. Fran.
 - Estanque. Fuente monumental. Fuente.
 - Depósito agua elevado. Nivel. Subterráneo.
 - Depósito combustible a nivel. Elevado. Abastecimiento.
 - Estacionamiento público. Edificio. Edificio público.
 - Árbol rotable. Mina. Chimenea.
 - Edificio en construcción. Construcción puntual. Nieve.
 - Casita puntual. Chamizo. Invernadero.
 - Monumento. Cota máx. embalsamiento.
 - Antena parabólica. Repetidor TV y T. Poste FFCC.
 - Spotte telefónico. Torre eléctrica. Poste eléctrico.
 - Molino. Molino de viento. Aerogenerador.
 - Iglesia-ermita. Horno. Cementerio.
 - Gasoducto. Gasolina. Oleoducto.
 - Hito kilométrico de autopista, carretera, FFCC.
 - Parque Infantil. Instalaciones deportivas. Pista.
 - Sifón. Sif. Paso a nivel FFCC.
 - Sifon. Cueva. Doman.

- #### SIGNOS PUNTALES DE USOS DEL SUELO
- | | | | |
|------------|------------|--------------|------------------|
| Huerta: H | Prado: Pr | Arrozal: Arr | Monte Bajo: Mb |
| Labor: L | Vinedo: Vi | Erval: Er | Monte Alto: Ma |
| Olivar: Ol | Jardín: J | Frutal: Fr | Cortafuegos: Cfu |

- #### SIGNOS LINEALES
- Límite nación. Comunidad.
 - Límite municipio. Conocjo.
 - Curva nivel directora. Curva nivel.
 - Curva depresión directora. Curva depresión.
 - Escarapedo. Terraplén.
 - Cabeza talud. Pie Talud.
 - Zanja. Cinta transportadora.
 - Tubería. Acueducto.
 - Oleoducto. Gasoducto.
 - Cauce permanente. Vaguada.
 - Balsa, eberca. Lago.
 - Canal lineal. Canal de obra.
 - Acoque. Cuneta.
 - Senda. Camino.
 - Muro contención. Tapia, pared.
 - Calleada Real. Calzada Romana.
 - Bancal. Camino de Santiago.
 - Mural. Puente.
 - FFCC vía única. Vía doble.
 - FFCC desmantelado. Zona delimitada.
 - Autopista. Autovía. Carretera.
 - Pista pavimentada. Pista sin pavimentar.
 - Límite pavimento. Límite zona ajardinada.
 - Línea eléctrica. Línea telefónica.
 - Almbrada o sala metélica. Valla.
 - Verja. Seto.

- #### SIGNOS ZONALES
- | | |
|-------------------|-------------------|
| Frondosas (F) | Escoblera |
| Coníferas (C) | Mina |
| Reposición (Rep) | Bancadas |
| Zona arbolada (A) | Carriera |
| Chopera (Ch) | Agua intempesto |
| Salinas | Pantano |
| Escobriera | Embalse |
| Verdedero | Complejo e. Inst. |

DIVISIÓN DEL MTN50 EN HOJA 1:5.000

DIVISIÓN ADMINISTRATIVA

ESCALA 1:5.000

COMUNIDAD FORAL DE NAVARRA
144 Larran
3 Alii
5 Aritz
6 Barribar
10 Irbas
14 Odertz
123 Uharte-Arakil

INFORMACIÓN GENERAL

Producido por: Depto. Obras Públicas, Transportes y Comunicaciones
Dirección y Control: Sección de Cartografía
Este mapa está protegido por la ley. Se prohíbe cualquier reproducción total o parcial por cualquier medio si no ha sido expresamente autorizado por el Depto. de Obras Públicas, T. y C.
Gobierno de Navarra
Departamento de Obras Públicas, Transportes y Comunicaciones
Avda. San Ignacio 3 Tfno: +34 948427441 Fax: +34 948427549
Correo Electrónico: ServicioCartografia@navarra.es
Dirección Internet: <http://ServicioCartografia.dcp.navarra.es>

INFORMACIÓN GEODÉSICA Y CARTOGRÁFICA

Sistema Geodésico de Referencia ETRS89.
Elipsoides GR830. Semieje mayor (a) = 6378137 m.
N.M.: Norte Magnético
Apuntamiento (p) = 1128,25722210088
Longitudes referidas al Meridiano de Greenwich.
w = 0° 40' 3,72"
Declinación magnética para el 1 de Enero de 1996
δ = 3° 22' Oeste
Datos referidos al centro de la hoja

INFORMACIÓN COMPLEMENTARIA

Vuelo: Escala 1: 20.000, Julio 2000. Realizado por: Azimut
Edición: Julio de 2001. Realizado por Trabajos Catastrales S. A.
Límites Administrativos: Servicio de Riqueza Territorial.
Toponimia: Dirección General de Universidad y Política Lingüística