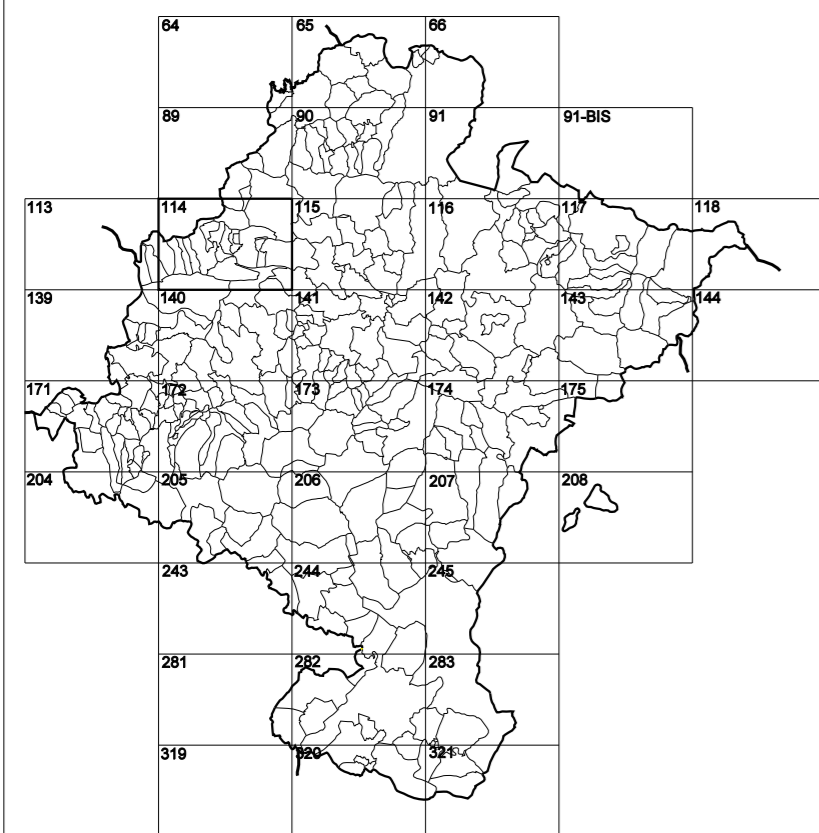


# GOBIERNO DE NAVARRA

## DEPARTAMENTO DE OBRAS PÚBLICAS TRANSPORTES Y COMUNICACIONES

SERVICIO DE PROYECTOS, TECNOLOGÍA  
Y OBRAS HIDRÁULICAS

DIVISIÓN DEL TERRITORIO EN HOJAS DEL MTN50



HOJA 114 (3-2)

### SIGNOS PUNTALES

- Vertice geodésico 11<sup>o</sup> orden:
- Vertice del Regata. Punto acotado terreno, no terreno:
- Señal nivelación alta precisión, normal, Estación Met.:
- Manantial naciente, Abrevadero, Pozo:
- Estanque, Fuente monumental, Fuente:
- Depósito agua elevado, Nivel, Subterráneo:
- Depósito combustible a nivel, Elevado, Abastecimiento:
- Estacionamiento público, Edificio, Edificio público:
- Árbol rotable, Mina, Cisternas:
- Edificio en construcción, Construcción puntual, Nieve:
- Caseta puntual, Chamizo, Invernadero:
- Monumento, Cota máximo embalsamiento:
- Antena parabólica, Repetidor TV y TF, Poste FFCC:
- Spotite telefónico, Torre eléctrica, Poste eléctrico:
- Molino, Molino de viento, Aerogenerador:
- Iglesia-ermita, Horno, Cementerio:
- Gasoducto, Gasolina, Oleoducto:
- Hito kilométrico de autopista, carretera, FFCC:
- Parque Infantil, Instalaciones deportivas, Pista:
- Siñal, Sitio Paso a nivel FFCC:
- Sima, Cueva, Dolmen:

### SIGNOS PUNTALES DE USOS DEL SUELO

- Huerta: H
- Prado: Pr
- Arrozal: Arr
- Monte Bajo: Mb
- Labor: L
- Vivado: Vi
- Erval: Er
- Monte Alto: Ma
- Olivar: Ol
- Jardín: J
- Frutal: Fr
- Contarlagos: Clu

### SIGNOS LINEALES

- Límite nación, Comunidad:
- Límite municipio, Concejo:
- Curva nivel directora, Curva nivel:
- Curva depresión directora, Curva depresión:
- Escarpeado, Terraplén:
- Cabeza talud, Pie Talud:
- Zanja, Cinta transportadora:
- Tubería, Acueducto:
- Oleoducto, Gasoducto:
- Cauce permanente, Vaguada:
- Balsa, alberca, Lago:
- Canal lineal, Canal de obra:
- Acodado, Cuneta:
- Senda, Camino:
- Muro contención, Tapia, pared:
- Calleada Real, Calleada Romana:
- Bancal, Camino de Santiago:
- Muralis, Puente:
- FFCC vía única, Vía doble:
- FFCC desmantelado, Zona delimitada:
- Autopista, autopista, Carretera:
- Pista pavimentada, Pista sin pavimentar:
- Límite pavimento, Límite zona ajardinada:
- Línea eléctrica, Línea telefónica:
- Alambra o tela metálica, Valla:
- Verja, Seto:

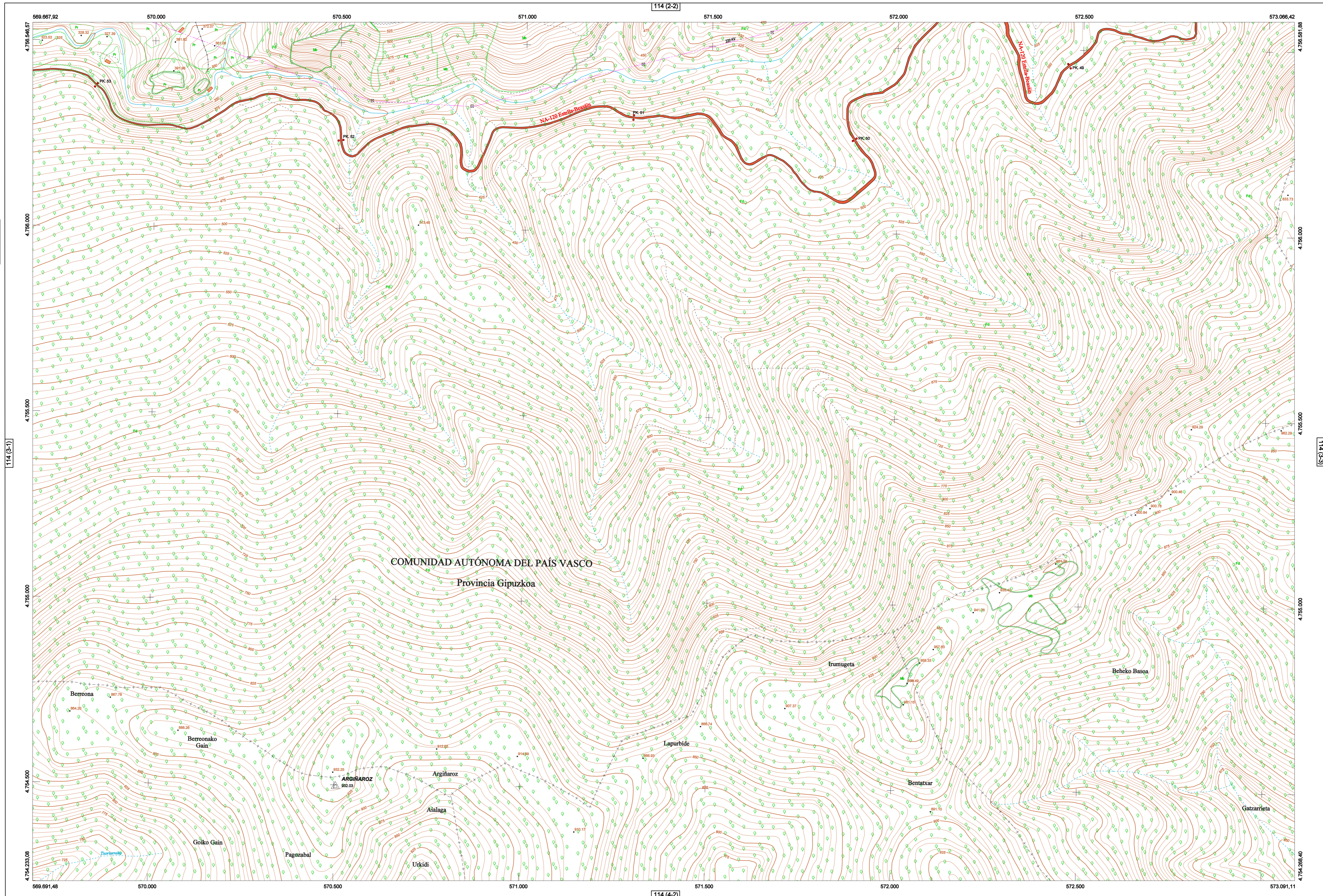
### SIGNOS ZONALES

- Frondosas (F4):
- Coníferas (C4):
- Rebeldión (R4):
- Zona arbolada (A4):
- Chopera (Ch):
- Salinas:
- Escobrina:
- Verdeadero:
- Escollera:
- Mina:
- Bancalías:
- Cartera:
- Agua intemperante:
- Pantano:
- Embalse:
- Complejo e Int.:

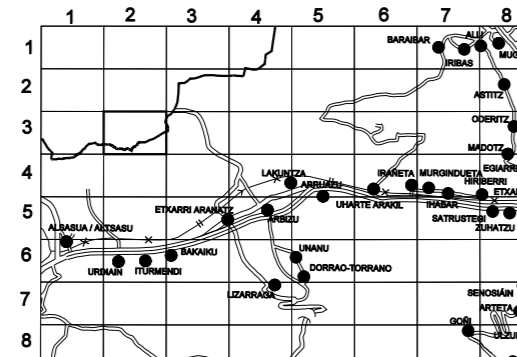
## MAPA TOPOGRÁFICO DE NAVARRA

# ARGIÑAROZ

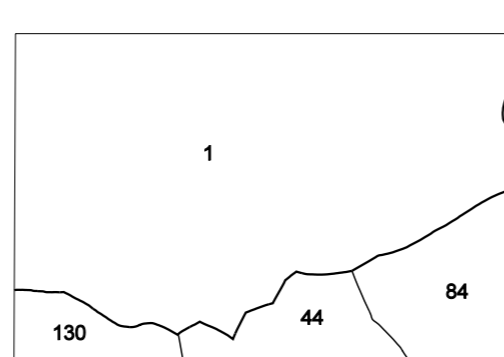
1:50.000 1:5.000  
114 3-2



### DIVISIÓN DEL MTN50 EN HOJA 1:5.000

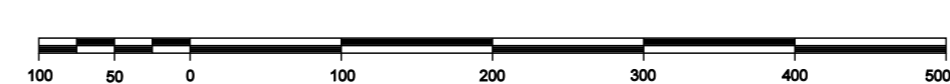


### DIVISIÓN ADMINISTRATIVA



COMUNIDAD FORAL DE NAVARRA  
44 Bakaiku / Bacalcoia  
84 Etxarri-Aranatz  
130 Iturmendi  
COMUNIDAD AUTÓNOMA VASCA  
1 Altun

### ESCALA 1:5.000



Producido por: Depto. Obras Públicas, Transportes y Comunicaciones  
Dirección y Control: Sección de Cartografía  
Este mapa está protegido por la ley. Se prohíbe cualquier reproducción total o parcial por cualquier medio si no ha sido expresamente autorizado por el Depto. de Obras Públicas, T. y C.  
Gobierno de Navarra  
Departamento de Obras Públicas, Transportes y Comunicaciones  
Avda. San Ignacio 3 Tfno: +34 948427441 Fax: +34 948427549  
Correo Electrónico: [ServicioTopografico@navarra.es](mailto:ServicioTopografico@navarra.es)  
Dirección Internet: <http://www.cartografia.navarra.es>

### INFORMACIÓN GENERAL

NC= Norte cuadrícula UTM  
NG= Norte Geográfico  
NM= Norte Magnético  
Convergencia de Meridianos  
 $w = 0^{\circ} 40' 3,72''$   
Declinación magnética para el 1 de Enero de 1996  
 $\delta = 3^{\circ} 22'$  Oeste  
Datos referidos al centro de la hoja

### INFORMACIÓN GEODÉSICA Y CARTOGRÁFICA

Sistema Geodésico de Referencia ETRS89.  
Elipsoides GR830, Semieje mayor (a) = 6378137 m.  
Apuntamiento (f) = 11256,25722210088  
Longitudes referidas al Meridiano de Greenwich.  
Latitudes referidas al Ecuador.  
Altitudes referidas al nivel medio del mar en Alicante.  
Proyección UTM huso 30 Norte (CUTM = 30T).  
Equidistancia de las curvas de nivel 5 m.

### INFORMACIÓN COMPLEMENTARIA

Vuelo: Escala 1: 20.000, Julio 2000. Realizado por: Azimut  
Edición: Julio de 2001. Realizado por Trabajos Catastrales S. A.  
Límites Administrativos: Servicio de Riqueza Territorial.  
Toponimia: Dirección General de Universidad y Política Lingüística

