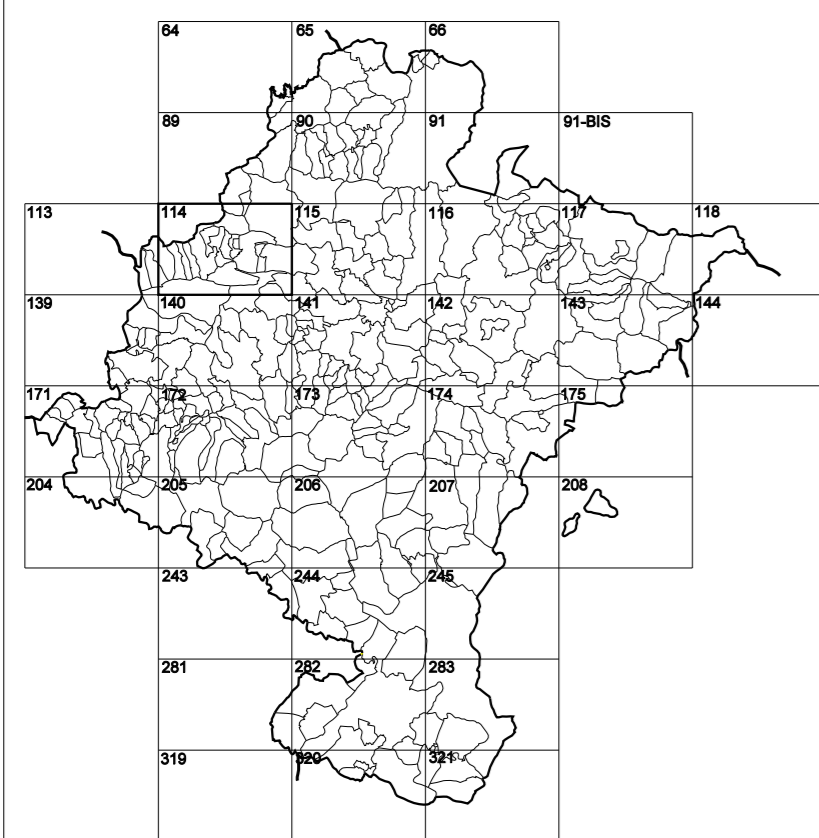


**GOBIERNO DE NAVARRA**  
DEPARTAMENTO DE OBRAS PÚBLICAS  
TRANSPORTES Y COMUNICACIONES

SERVICIO DE PROYECTOS, TECNOLOGÍA  
Y OBRAS HIDRÁULICAS

DIVISIÓN DEL TERRITORIO EN HOJAS DEL MTN50



HOJA 114 (3-4)

**SIGNOS PUNTALES**

- Vertice geodésico 11<sup>o</sup> orden: Bot.
- Vertice del Regata. Punto acotado terreno, no terreno.
- Señal nivelación alta precisión, normal. Estación Met.
- Manantial naciente. Abrevadero. Pozo.
- Estanque. Fuente monumental. Fuente.
- Depósito agua elevado. Nivel. Subterráneo.
- Depósito combustible a nivel. Elevado. Abastecimiento.
- Estacionamiento público. Edificio. Edificio público.
- Árbol rotable. Mina. Cisternas.
- Edificio en construcción. Construcción puntual. Neve.
- Caseta puntual. Chamizo. Invernadero.
- Monumento. Cota mádano embalsamiento.
- Antena parabólica. Repetidor TV y TF. Poste FCCC.
- Sporte telefónico. Torno eléctrico. Poste eléctrico.
- Molino. Molino de viento. Aerogenerador.
- Iglesia-ermita. Horno. Cementerio.
- Gasoducto. Gasolina. Oleoducto.
- Hito kilométrico de autopista, carretera, FCCC.
- Parque Infantil. Instalaciones deportivas. Pista.
- Símb. Sítio Paso a nivel FCCC.
- Símb. Cueva. Dómen.

**SIGNOS PUNTALES DE USOS DEL SUELO**

- |            |            |             |                 |
|------------|------------|-------------|-----------------|
| Huerta: H  | Prado: Pr  | Arrozal: Ar | Monte Bajo: Mb  |
| Labor: L   | Vivido: Vi | Erval: Er   | Monte Alto: Ma  |
| Olivar: Ol | Jardín: J  | Frutal: Fr  | Corralugos: Clu |

**SIGNOS LINEALES**

- Límite nación. Comunidad.
- Límite municipio. Conocjo.
- Curva nivel directora. Curva nivel.
- Curva depresión directora. Curva depresión.
- Escarpado. Terraplén.
- Cabeza talud. Pie Talud.
- Zanja. Cinta transportadora.
- Tubería. Acueducto.
- Oleoducto. Gasoducto.
- Cauce permanente. Vaguada.
- Balsa, eberca. Lago.
- Canal lineal. Canal de obra.
- Acequia. Cuneta.
- Senda. Camino.
- Muro contención. Tapia, pared.
- Calleada Real. Calleada Romana.
- Bancal. Camino de Santiago.
- Mural. Puente.
- FCCC vía única. Vía doble.
- FCCC desmantelado. Zona delimitada.
- Autopista. Autovía. Carretera.
- Pista pavimentada. Pista sin pavimentar.
- Límite pavimento. Límite zona ajardinada.
- Línea eléctrica. Línea telefónica.
- Almbrida o sala metélica. Valla.
- Verja. Seta.

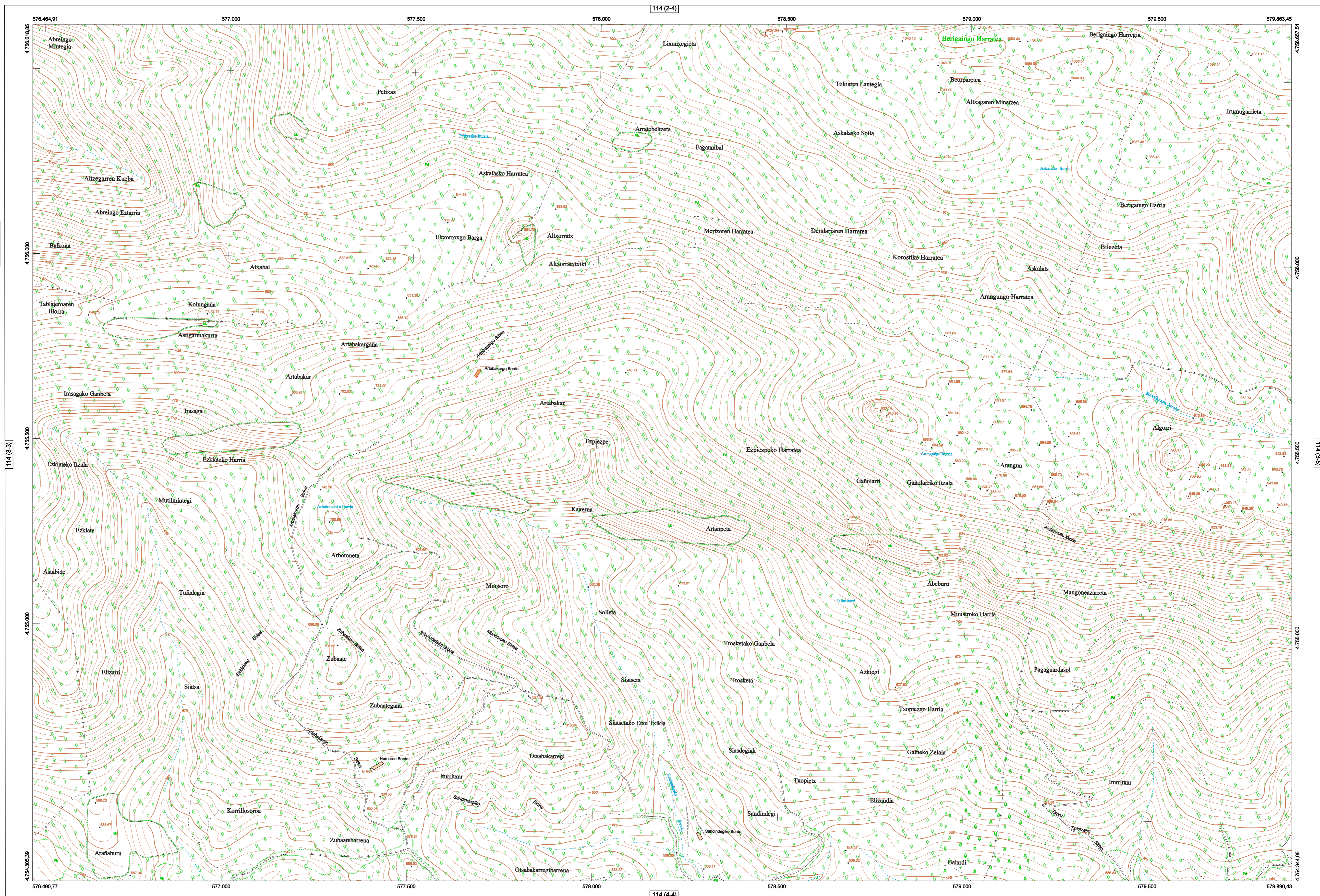
**SIGNOS ZONALES**

- |                   |                  |
|-------------------|------------------|
| Frondosa (F)      | Escofera         |
| Confesera (C)     | Mina             |
| Reposición (Re)   | Bancalera        |
| Zona arbolada (A) | Carriera         |
| Chopera (Ch)      | Agua intaniente  |
| Salinas           | Pantano          |
| Escobera          | Embalse          |
| Verdedero         | Complejo e Inst. |

MAPA TOPOGRÁFICO DE NAVARRA

**ARTABAKARGAÑA**

1:50.000	1:5.000
114	3-4



<p><b>DIVISIÓN DEL MTN50 EN HOJA 1:5.000</b></p>	<p><b>DIVISIÓN ADMINISTRATIVA</b></p> <p>COMUNIDAD FORAL DE NAVARRA 27 Artazu 91 Ergoleña 138 Lakuntza</p>	<p><b>ESCALA 1:5.000</b></p> <p>Producido por: Depto. Obras Públicas, Transportes y Comunicaciones Dirección y Control: Sección de Cartografía Este mapa está protegido por la ley. Se prohíbe cualquier reproducción total o parcial por cualquier medio si no ha sido expresamente autorizado por el Depto. de Obras Públicas, T. y C. Gobierno de Navarra Departamento de Obras Públicas, Transportes y Comunicaciones Avda. San Ignacio 3 Tfno: +34 948427441 Fax: +34 948427549 Correo Electrónico: <a href="mailto:ServicioCartografico@navarra.es">ServicioCartografico@navarra.es</a> Dirección Internet: <a href="http://serviciocartografico.navarra.es">http://serviciocartografico.navarra.es</a></p>	<p><b>INFORMACIÓN GENERAL</b></p> <p>NC= Norte cuadrícula UTM NG= Norte Geográfico NM= Norte Magnético Convergencia de Meridianos <math>w = 0^{\circ} 40' 3,72''</math> Declinación magnética para el 1 de Enero de 1996 <math>\delta = 3^{\circ} 22'</math> Oeste Datos referidos al centro de la hoja</p>	<p><b>INFORMACIÓN GEODÉSICA Y CARTOGRÁFICA</b></p> <p>Sistema Geodésico de Referencia ETRS89. Elipsoides GR830. Semieje mayor (a)= 6378137 m. Apuntamiento (f) = 1296,25722210088 Longitudes referidas al Meridiano de Greenwich. <math>w = 0^{\circ} 40' 3,72''</math> Latitudes referidas al Ecuador. Altitudes referidas al nivel medio del mar en Alicante. Proyección UTM huso 30 Norte (CUTM = 30T). Equidistancia de las curvas de nivel 5 m.</p>	<p><b>INFORMACIÓN COMPLEMENTARIA</b></p> <p>Vuelo: Escala 1: 20.000, Julio 2000. Realizado por: Azimut Edición: Julio de 2001. Realizado por: Trabajos Catastrales S. A. Límites Administrativos: Servicio de Riqueza Territorial. Toponimia: Dirección General de Universidad y Política Lingüística</p>
--	--	---	---	--	---