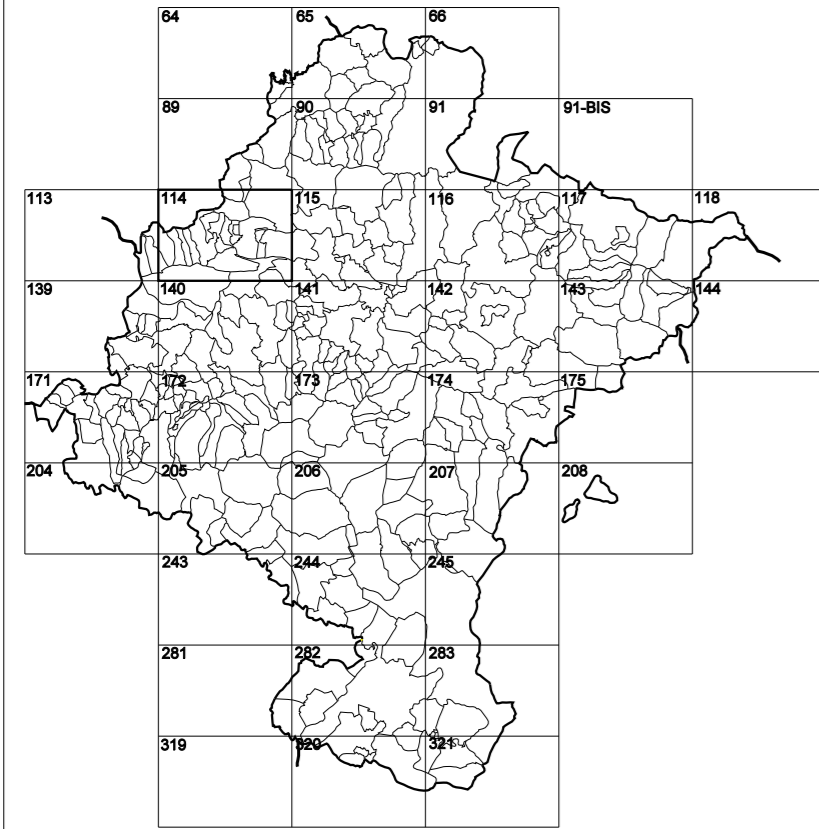


GOBIERNO DE NAVARRA
DEPARTAMENTO DE OBRAS PÚBLICAS
TRANSPORTES Y COMUNICACIONES

SERVICIO DE PROYECTOS, TECNOLOGÍA
Y OBRAS HIDRÁULICAS

DIVISIÓN DEL TERRITORIO EN HOJAS DEL MTN50

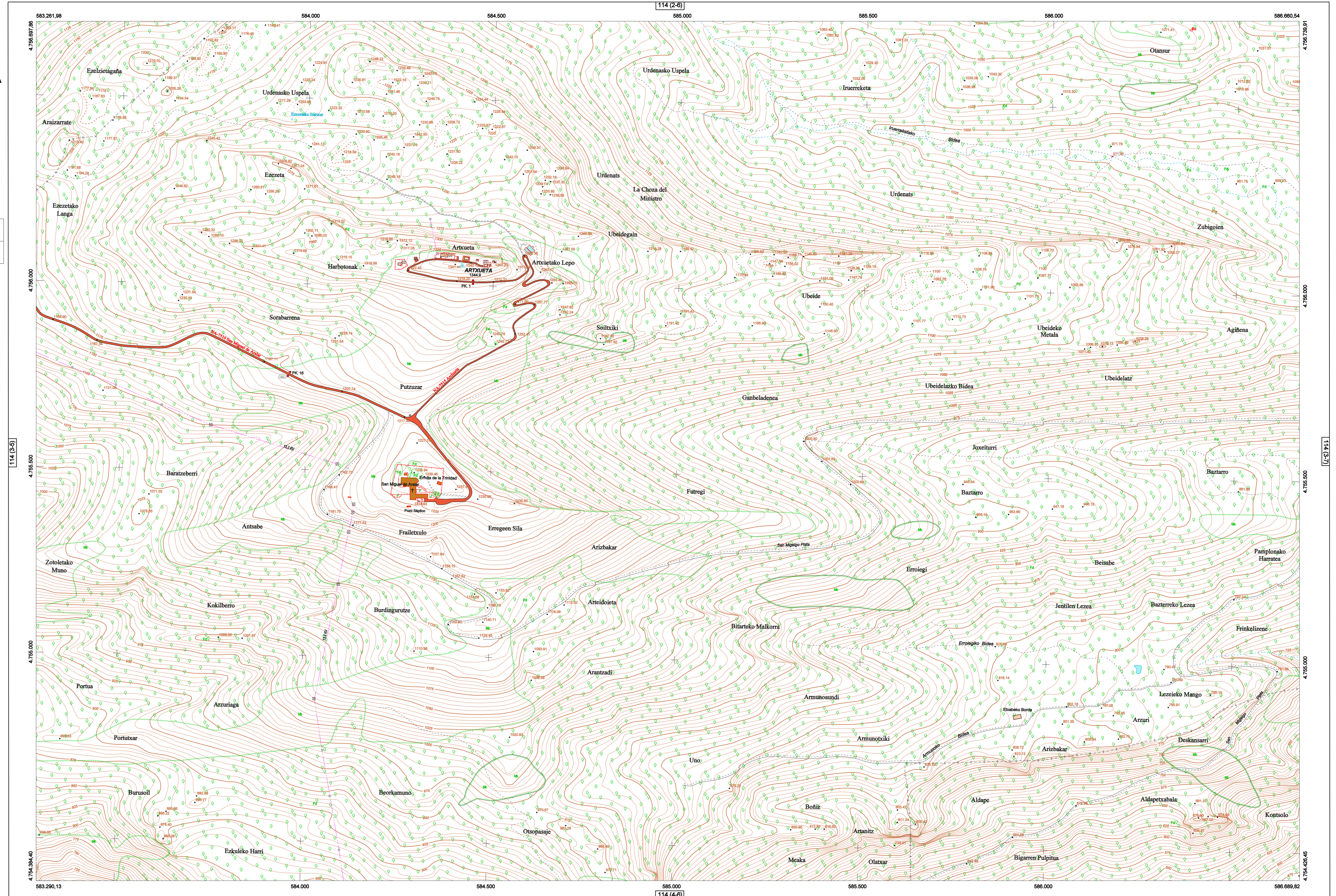


HOJA 114 (3-6)

MAPA TOPOGRÁFICO DE NAVARRA

SAN MIGUEL DE ARALAR

1:50.000 1:5.000
114 3-6



- SIGNOS PUNTALES**
- Vertice geodésico 11^o orden. Red.
 - Vertice nel Regata. Punto acotado terreno, no terreno.
 - Señal nivelación alta precisión, normal. Estación Met.
 - Manantial naciente. Abreviador. Foz.
 - Estanque. Fuente monumental. Fuente.
 - Depósito agua elevado. Nivel. Subterráneo.
 - Depósito combustible a nivel. Elevado. Abastecimiento.
 - Estacionamiento público. Edificio. Edificio público.
 - Árbol rotabile. Mina. Cimentación.
 - Edificio en construcción. Construcción puntual. Nieve.
 - Caseta puntual. Chamizo. Invernadero.
 - Monumento. Cota máximo embalsamiento.
 - Antena parabólica. Repetidor TV y TF. Posta FFCC.
 - Soporte telefónico. Torno eléctrica. Poste eléctrico.
 - Molino. Molino de viento. Aerogenerador.
 - Iglesia-ermita. Horno. Cementerio.
 - Gasoducto. Gasolina. Oleoducto.
 - Hito kilométrico de autopista, carretera, FFCC.
 - Parque infantil. Instalaciones deportivas. Piscina.
 - Símb. Sitio. Paso a nivel FFCC.
 - Símb. Cueva. Dómine.
- SIGNOS PUNTALES DE USOS DEL SUELO**
- Huerta: H
 - Prado: Pr
 - Arrozal: Arr
 - Monte Bajo: Mb
 - Labor: L
 - Vivado: Vi
 - Erval: Er
 - Monte Alto: Ma
 - Olivar: Ol
 - Jardín: J
 - Frutal: Fr
 - Corralugos: Clu
- SIGNOS LINEALES**
- Límite nación. Comunidad.
 - Límite municipio. Conocgo.
 - Curva nivel directora. Curva nivel.
 - Curva depresión directora. Curva depresión.
 - Escarapedo. Terraplén.
 - Cabeza balud. Pie Talud.
 - Zanja. Cinta transportadora.
 - Tubería. Acueducto.
 - Oleoducto. Gasoducto.
 - Cauce permanente. Vaguada.
 - Balsa, eberca. Lago.
 - Canal lineal. Canal de obra.
 - Acoque. Cuneta.
 - Senda. Camino.
 - Muro contención. Tapia, pared.
 - Calleada Real. Calleada Romana.
 - Bancal. Camino de Santiago.
 - Murala. Puente.
 - FFCC vía única. Vía doble.
 - FFCC desmantelado. Zona delimitada.
 - Autopista/autopista. Carretera.
 - Pista pavimentada. Pista sin pavimentar.
 - Límite pavimento. Límite zona ajardinada.
 - Línea eléctrica. Línea telefónica.
 - Alambreda o tela metálica. Valla.
 - Verja. Selo.
- SIGNOS ZONALES**
- Frondosas (F)
 - Coníferas (C)
 - Rebeldión (Re)
 - Zona arbolada (A)
 - Chopos (Ch)
 - Salinas
 - Escobrina
 - Verdedero
 - Escollera
 - Mina
 - Bancalías
 - Cartera
 - Agua intemto
 - Pantano
 - Embalse
 - Complejo e. Int.

DIVISIÓN DEL MTN50 EN HOJA 1:5.000

DIVISIÓN ADMINISTRATIVA

ESCALA 1:5.000

INFORMACIÓN GENERAL

Producido por: Depto. Obras Públicas, Transportes y Comunicaciones
Dirección y Control: Sección de Cartografía

Este mapa está protegido por la ley. Se prohíbe cualquier reproducción total o parcial por cualquier medio si no ha sido expresamente autorizado por el Depto. de Obras Públicas, T. y C.

Gobierno de Navarra
Departamento de Obras Públicas, Transportes y Comunicaciones
Avda. San Ignacio 3 Tfno: +34 948427441 Fax: +34 948427549
Correo Electrónico: ServicioCartografico@navarra.es
Dirección Internet: <http://ServicioCartografico.navarra.es>

INFORMACIÓN GEODÉSICA Y CARTOGRÁFICA

NC= Norte cuadrícula UTM
NG= Norte Geográfico
NM= Norte Magnético
Ajustamiento (t) = 1256,25722210088
Longitudes referidas al Meridiano de Greenwich
 $w = 0^{\circ} 40' 3,72''$
Declinación magnética para el 1 de Enero de 1996
 $\delta = 3^{\circ} 22'$ Oeste

Datos referidos al centro de la hoja

INFORMACIÓN COMPLEMENTARIA

Vuelo: Escala 1: 20.000, Julio 2000. Realizado por: Azimut
Edición: Julio de 2001. Realizado por Trabajos Catastrales S. A.
Límites Administrativos: Servicio de Riqueza Territorial.
Toponimia: Dirección General de Universidad y Política Lingüística