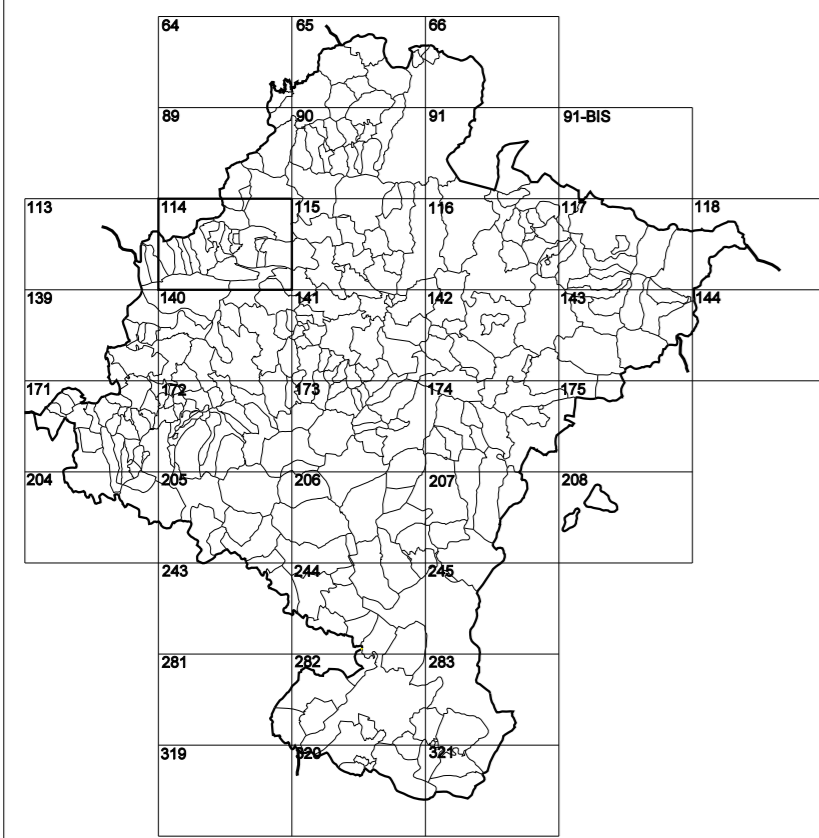


GOBIERNO DE NAVARRA
DEPARTAMENTO DE OBRAS PÚBLICAS
TRANSPORTES Y COMUNICACIONES

SERVICIO DE PROYECTOS, TECNOLOGÍA
Y OBRAS HIDRÁULICAS

DIVISIÓN DEL TERRITORIO EN HOJAS DEL MTN50

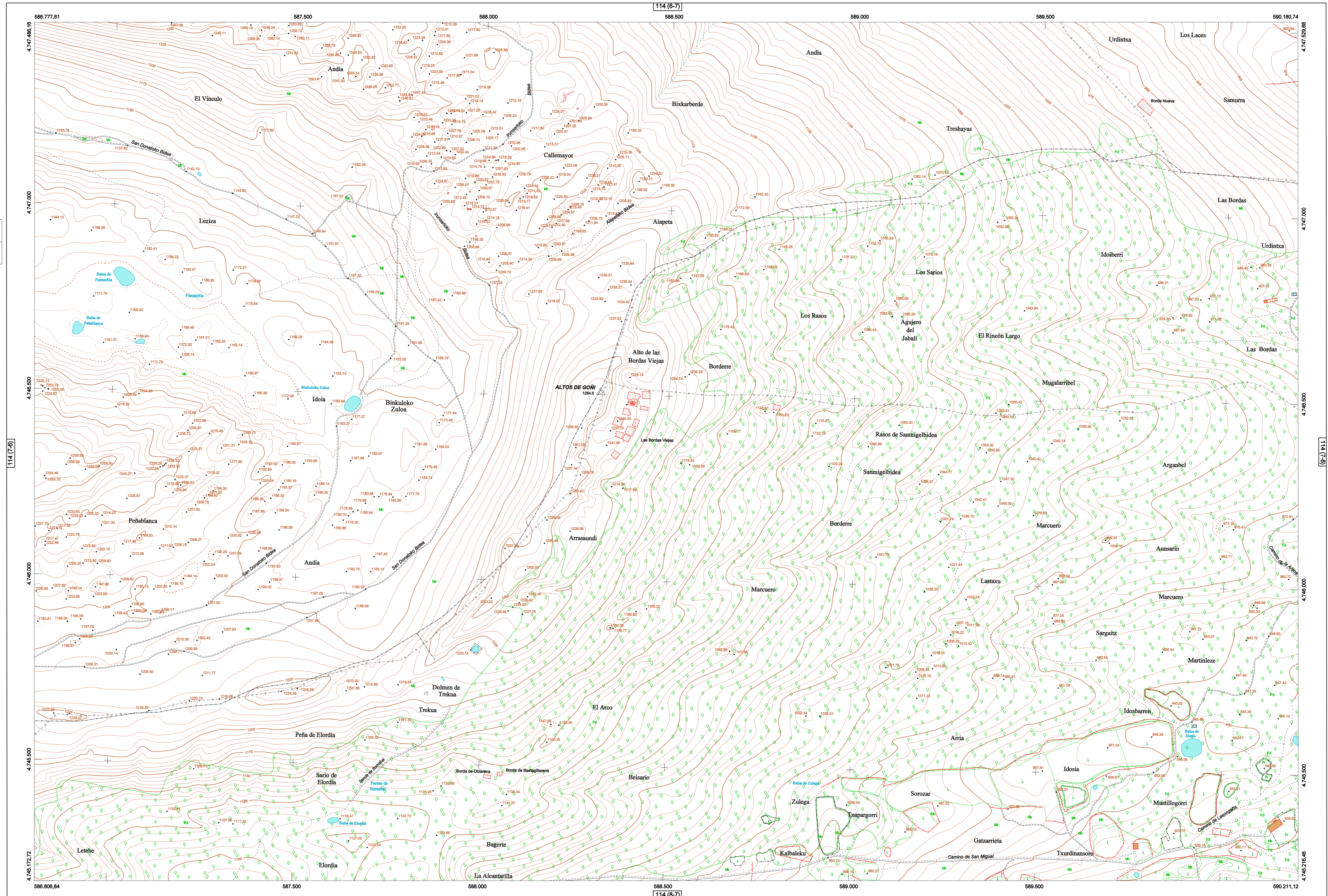


HOJA 114 (7-7)

MAPA TOPOGRÁFICO DE NAVARRA

ALTOS DE GOÑI

1:50.000 1:5.000
114 7-7



SIGNOS PUNTALES

Vertice geodésico 11 ^o orden. Pol.	
Vertice nel Regata. Punto acotado terreno, no terreno.	
Señal nivelación alta precisión, normal. Estación Met.	
Manantial naciente. Abrevadero. Pozo.	
Estanque. Fuente monumental. Fuente.	
Depósito agua elevado. Nivel. Subterráneo.	
Depósito combustible a nivel. Elevado. Abastecimiento.	
Estacionamiento público. Edificio. Edificio público.	
Árbol rotabile. Mina. Citrinas.	
Edificio en construcción. Construcción puntual. Nieve.	
Caseta puntual. Chamizo. Invernadero.	
Monumento. Cota máximo embalsamiento.	
Antena parabólica. Repetidor TV y TF. Poste FCCC.	
Soporte telefónico. Torno eléctrica. Poste eléctrico.	
Molino. Molino de viento. Aerogenerador.	
Iglesia-ermita. Hórreo. Cementerio.	
Gasoducto. Gasolina. Oleoducto.	
Hito kilométrico de autopista, carretera, FCCC.	
Parque Infantil. Instalaciones deportivas. Pista.	
SITG. Sita. Paso a nivel FCCC.	
Sima. Cueva. Dolmen.	

SIGNOS PUNTALES DE USOS DEL SUELO

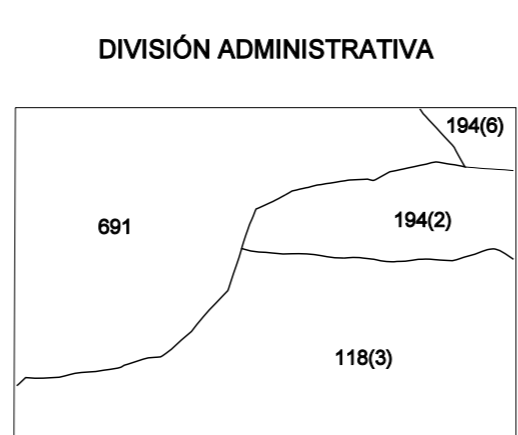
Huerta: H	Prado: Pr	Arrozal: Arr	Monte Bajo: Mb
Labor: L	Vinedo: Vi	Erval: Er	Monte Alto: Ma
Olivar: Ol	Jardín: J	Final: Fr	Contarlagos: Clu

SIGNOS LINEALES

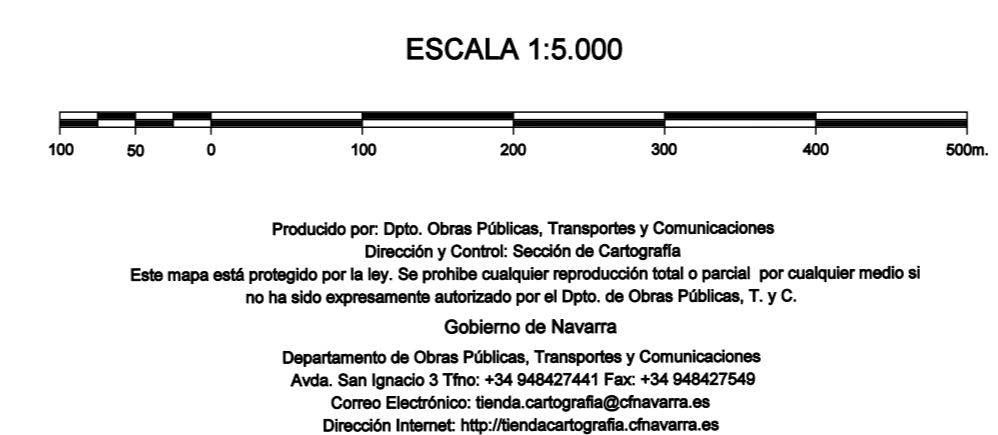
Límite nación. Comunidad.	
Límite municipio. Conocido.	
Curva nivel directora. Curva nivel.	
Curva depresión directora. Curva depresión.	
Escarpado. Terraplén.	
Cabeza balud. Pie Talud.	
Zanja. Cinta transportadora.	
Tubería. Acueducto.	
Oleoducto. Gasoducto.	
Cauce permanente. Vaguada.	
Balsa, alberca. Lago.	
Canal lineal. Canal de obra.	
Acoque. Cuneta.	
Senda. Camino.	
Muro contención. Tapia, pared.	
Calleada Real. Calzada Romana.	
Bancal. Camino de Santiago.	
Muralta. Puente.	
FCCC vía única. Vía doble.	
FCCC desmantelado. Zona delimitada.	
Autopista. Autovía. Carretera.	
Pista pavimentada. Pista sin pavimentar.	
Límite pavimento. Límite zona ajardinada.	
Línea eléctrica. Línea telefónica.	
Alambreda o sala metálica. Valla.	
Verja. Seto.	

SIGNOS ZONALES

Frondosas (F)		Escoblera	
Coníferas (C)		Mina	
Reposición (Rep)		Bancaltes	
Zona arbolada (A)		Carriera	
Chopera (Ch)		Agua intemperante	
Salinas		Pantano	
Escoblera		Embalse	
Verdadero		Complejo e Inst.	



COMUNIDAD FORAL DE NAVARRA
118 Goñi
3 Goñi
194 Olio
2 Arletta
6 Senciolain
691 Sierra de Andia



INFORMACIÓN GENERAL

NC= Norte cuadrícula UTM
NG= Norte Geográfico
NM= Norte Magnético
Convergencia de Meridianos
 $w = 0^{\circ} 40' 3,72''$
Declinación magnética para el 1 de Enero de 1996
 $\delta = 3^{\circ} 22'$ Oeste
Datos referidos al centro de la hoja

INFORMACIÓN GEODÉSICA Y CARTOGRÁFICA

Sistema Geodésico de Referencia ETRS89.
Elipsoides GR830. Semieje mayor (a)= 6378137 m.
Apuntamiento (f) = 1296,25722210088
Longitudes referidas al Meridiano de Greenwich.
 $w = 0^{\circ} 40' 3,72''$
Latitudes referidas al Ecuador.
Altitudes referidas al nivel medio del mar en Alicante.
Proyección UTM huso 30 Norte (CUTM = 30T).
Equidistancia de las curvas de nivel 5 m.

INFORMACIÓN COMPLEMENTARIA

Vuelo: Escala 1: 20.000, Julio 2000. Realizado por: Azimut
Edición: Julio de 2001. Realizado por Trabajos Catastrales S. A.
Límites Administrativos: Servicio de Riqueza Territorial.
Toponimia: Dirección General de Universidad y Política Lingüística