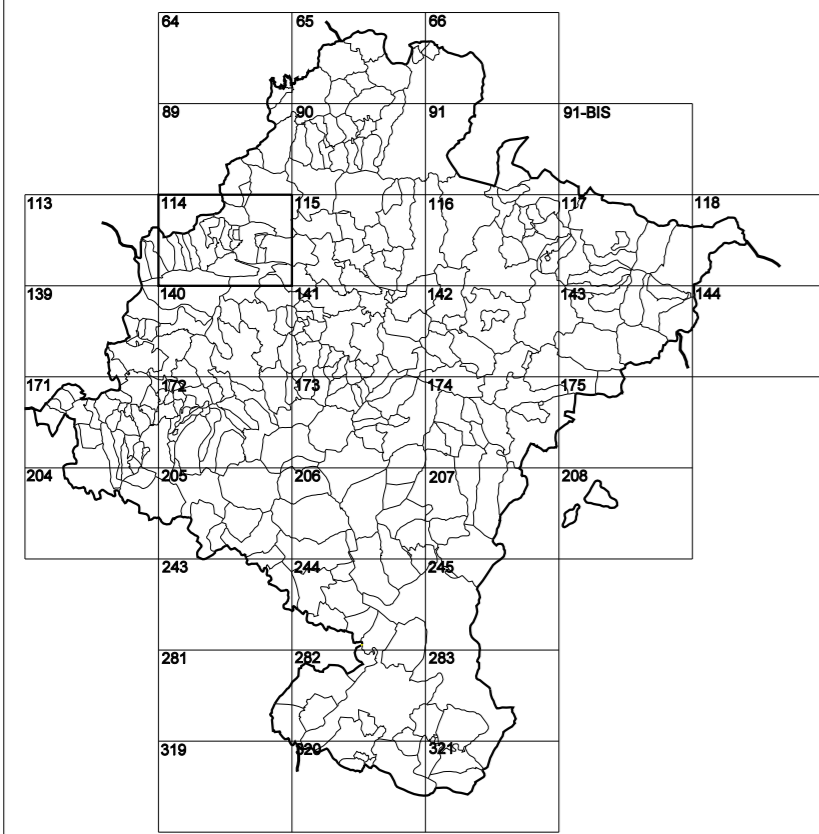


# GOBIERNO DE NAVARRA

## DEPARTAMENTO DE OBRAS PÚBLICAS TRANSPORTES Y COMUNICACIONES

SERVICIO DE PROYECTOS, TECNOLOGÍA  
Y OBRAS HIDRÁULICAS

DIVISIÓN DEL TERRITORIO EN HOJAS DEL MTN50

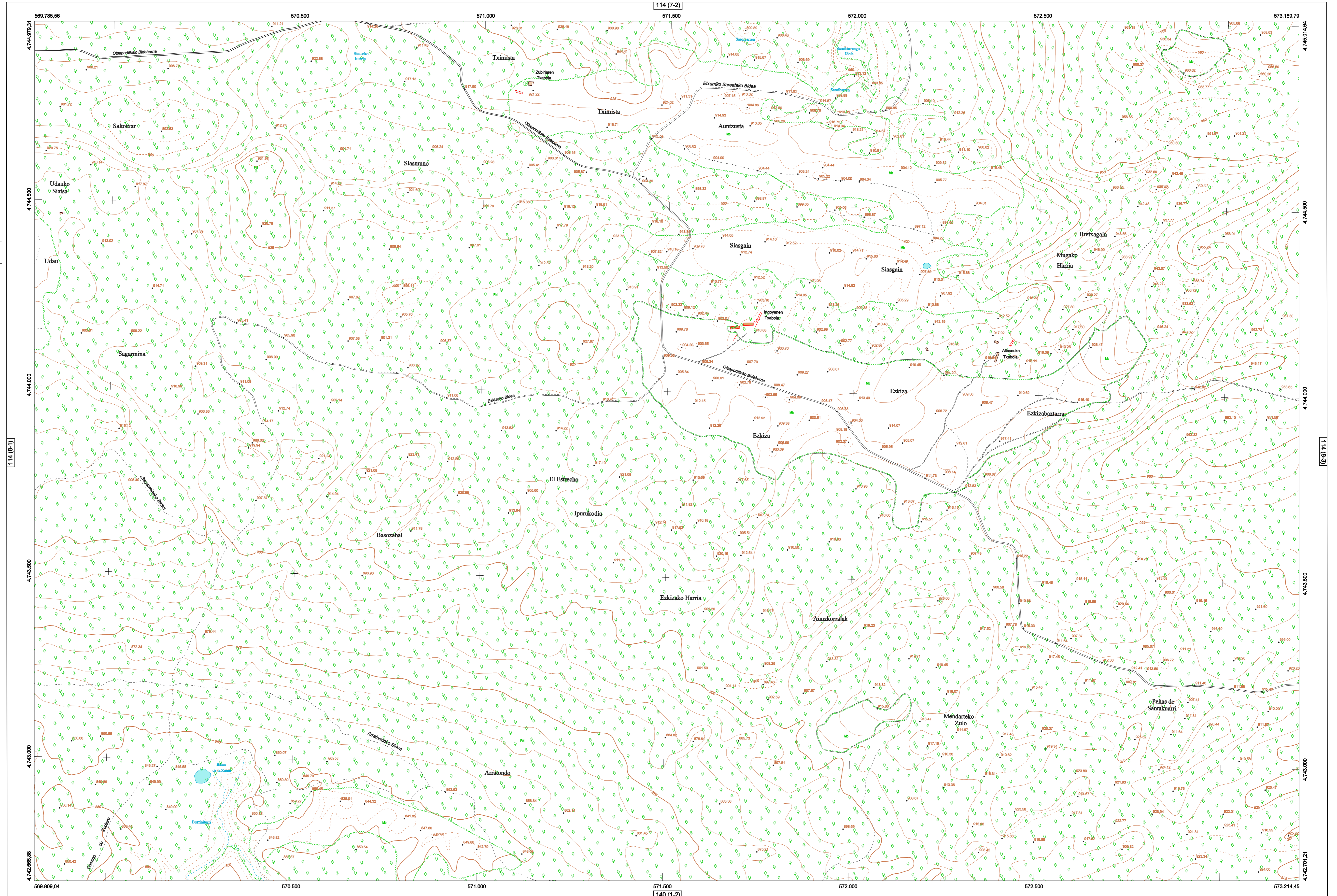


HOJA 114 (8-2)

### MAPA TOPOGRÁFICO DE NAVARRA

# BASOZABAL

1:50.000 1:5.000  
114 8-2

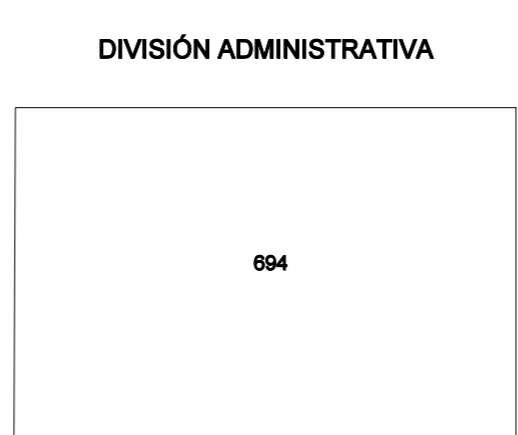


- #### SIGNOS PUNTALES
- Vertice geodésico 11<sup>o</sup> orden. Red.
  - Vertice del Requeté. Punto acotado terreno, no terreno.
  - Señal nivelación alta precisión, normal. Estación Met.
  - Manantial naciente. Abreviatura. Foz.
  - Estanque. Fuente monumental. Fuente.
  - Depósito agua elevado. Nivel. Subterráneo.
  - Depósito combustible a nivel. Elevado. Abastecimiento.
  - Estacionamiento público. Edificio. Edificio público.
  - Árbol roble. Mina. Cisternas.
  - Edificio en construcción. Construcción puntual. Nieve.
  - Casita puntual. Chamizo. Invernadero.
  - Monumento. Cota máx. embalsamiento.
  - Antena parabólica. Repetidor TV y TF. Poste FCC.
  - Sporte telefónico. Torre eléctrica. Poste eléctrico.
  - Molino. Molino de viento. Aerogenerador.
  - Iglesia-ermita. Horno. Cementerio.
  - Gasoducto. Gasolina. Oleoducto.
  - Hito kilométrico de autopista, carretera, FCC.
  - Parque Infantil. Instalaciones deportivas. Pista.
  - Sifón. Sif. Paso a nivel FCC.
  - Sima. Cueva. Dómine.

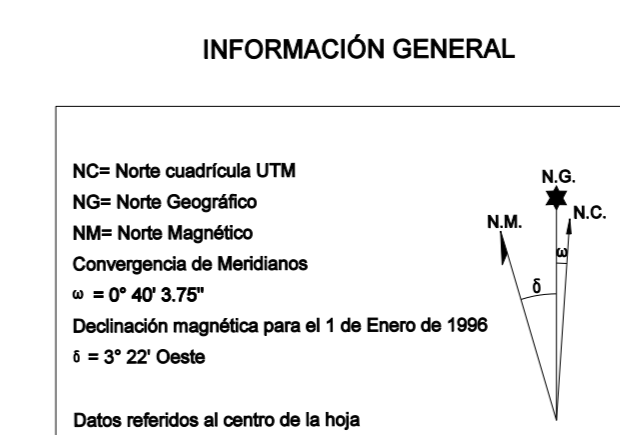
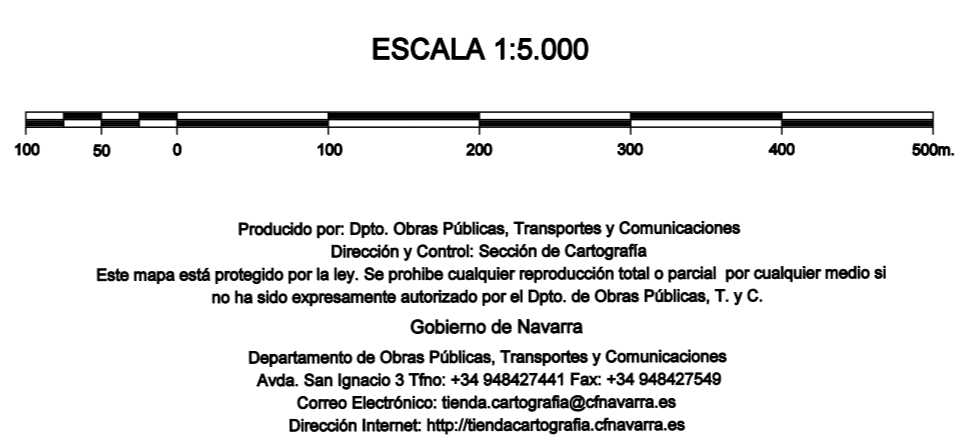
- #### SIGNOS PUNTALES DE USOS DEL SUELO
- Huerta: H
  - Vivero: V
  - Olivar: O
  - Prado: Pr
  - Vivero: Vi
  - Jardín: J
  - Arrozal: Arr
  - Erval: Er
  - Fuente: Fr
  - Monte Bajo: Mb
  - Monte Alto: Ma
  - Corralugos: Clu

- #### SIGNOS LINEALES
- Límite nación. Comunidad.
  - Límite municipio. Conocjo.
  - Curva nivel directora. Curva nivel.
  - Curva depresión directora. Curva depresión.
  - Escarpado. Terraplén.
  - Cabeza talud. Pie Talud.
  - Zanja. Cinta transportadora.
  - Tubería. Acueducto.
  - Oleoducto. Gasoducto.
  - Cauce permanente. Vaguada.
  - Balsa, eberca. Lago.
  - Canal lineal. Canal de obra.
  - Acuque. Cuneta.
  - Senda. Camino.
  - Muro contención. Tapia, pared.
  - Calleada Real. Calzada Romana.
  - Bancal. Camino de Santiago.
  - Muralta. Puente.
  - FCC vía única. Vía doble.
  - FCC desmantelado. Zona delimitada.
  - Autopista. Autovía. Carretera.
  - Pista pavimentada. Pista sin pavimentar.
  - Límite pavimento. Límite zona ajardinada.
  - Línea eléctrica. Línea telefónica.
  - Almadraba o sala metélica. Valla.
  - Verja. Seto.

- #### SIGNOS ZONALES
- Frondosas (F)
  - Coníferas (C)
  - Reposición (Rep)
  - Zona arbolada (Ar)
  - Chopero (Ch)
  - Salinas
  - Escobrina
  - Verdeadero
  - Escobrina
  - Mina
  - Bancalías
  - Cartera
  - Agua intemperante
  - Pantano
  - Embalse
  - Complejo e Inst.



COMUNIDAD FORAL DE NAVARRA  
694 Sierra de Urbasa



Información Geodésica y Cartográfica: Sistema Geodésico de Referencia ETRS89, Elipsoides GR83, Semieje mayor (a) = 6378137 m, Ajustamiento (f) = 1298,25722210088, Longitudes referidas al Meridiano de Greenwich, w = 0° 40' 3,72'', Altitudes referidas al Ecuador, Altitudes referidas al nivel medio del mar en Alicante, Proyección UTM huso 30 Norte (CUTM = 30T), Equidistancia de las curvas de nivel 5 m.

Información Complementaria: Vuelo: Escala 1: 20.000, Julio 2000. Realizado por: Azimut. Edición: Julio de 2001. Realizado por Trabajos Catastrales S. A. Límites Administrativos: Servicio de Riqueza Territorial. Toponimia: Dirección General de Universidad y Política Lingüística.