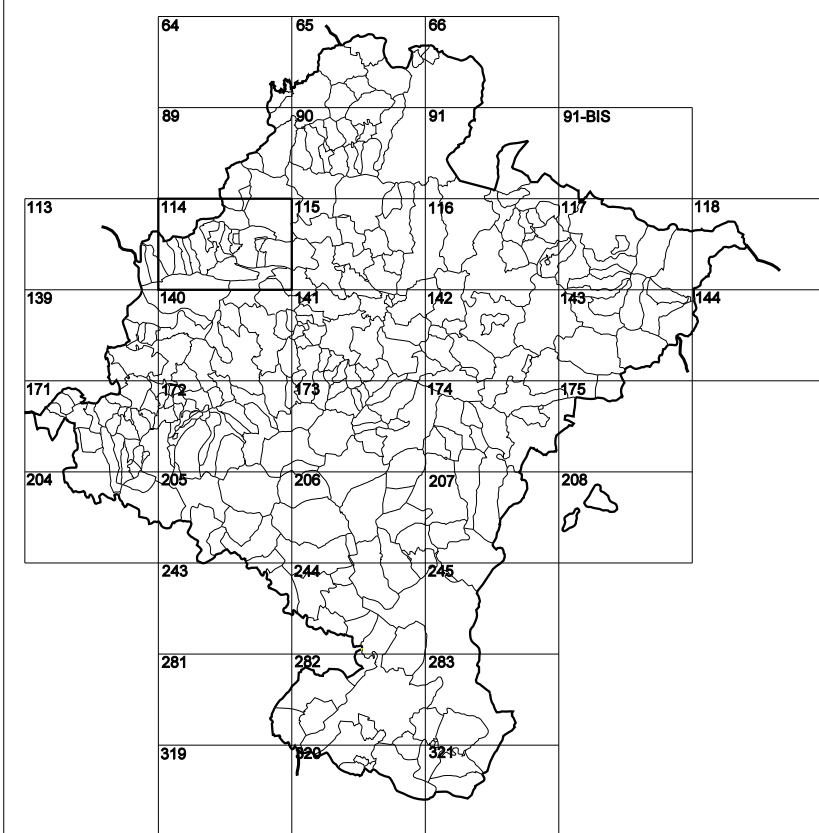


**GOBIERNO DE NAVARRA**  
DEPARTAMENTO DE OBRAS PÚBLICAS  
TRANSPORTES Y COMUNICACIONES

SERVICIO DE PROYECTOS, TECNOLOGÍA  
Y OBRAS HIDRÁULICAS

DIVISIÓN DEL TERRITORIO EN HOJAS DEL MTN50

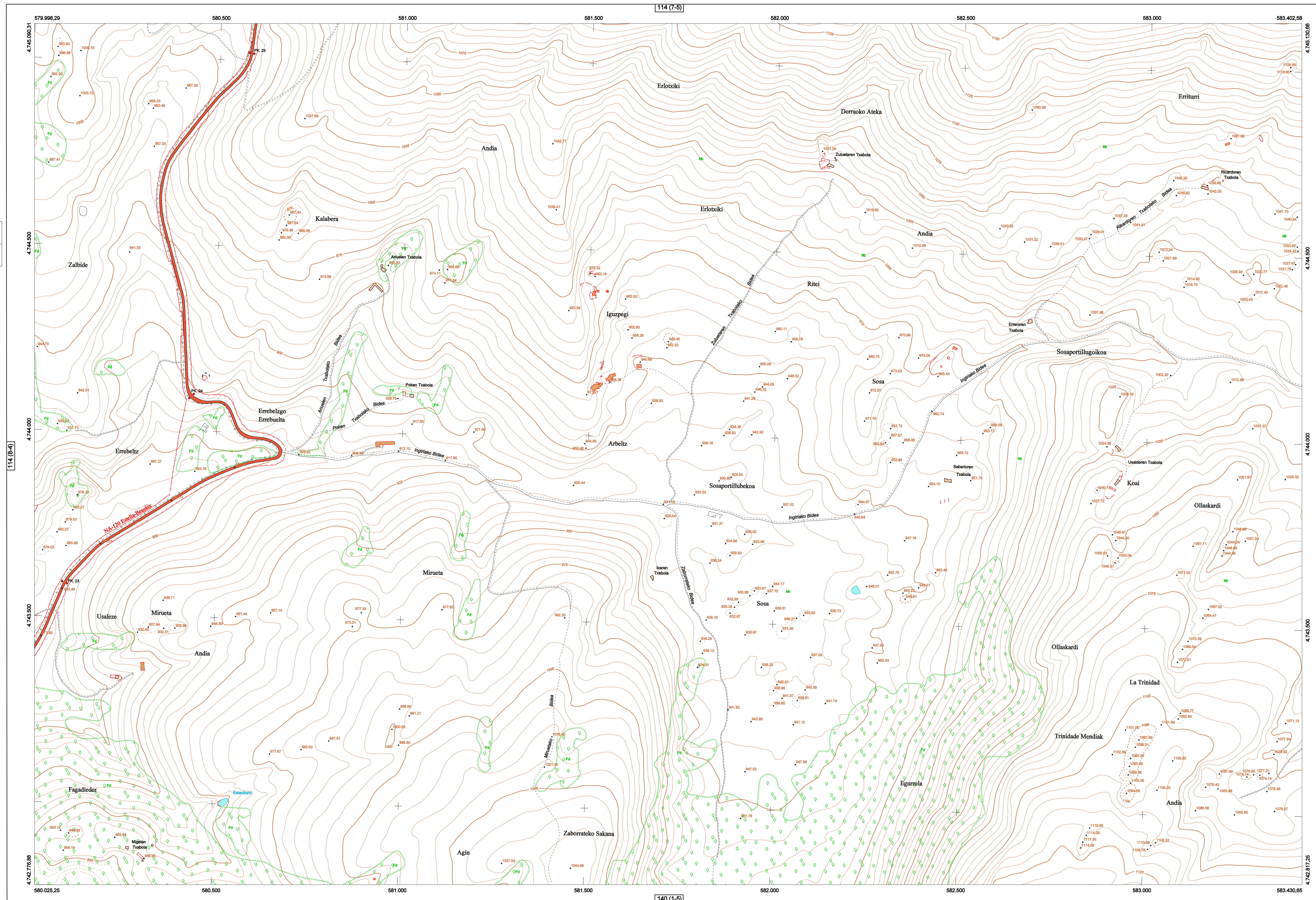


HOJA 114 (8-5)

MAPA TOPOGRÁFICO DE NAVARRA

MIRUETA

1:50.000 1:5.000  
114 8-5



**SIGNOS PUNTALES**

- Vertice geodésico 11<sup>o</sup> orden:
- Vertice del Registro. Punto acotado terreno, no terreno:
- Señal nivelación alta precisión, normal. Estación Met.:
- Manantial naciente. Abreviador. Foz:
- Estanque. Fuente monumental. Fuente:
- Depósito agua elevado. Nivel. Subterráneo:
- Depósito combustible a nivel. Elevado. Abastecimiento:
- Estacionamiento público. Edificio. Edificio público:
- Árbol rotabile. Mina. Cárromas:
- Edificio en construcción. Construcción puntual. Nieve:
- Caseta puntual. Chanzos. Invernadero:
- Monumento. Cota máx. embalsamiento:
- Antena parabólica. Repetidor TV y TF. Poste FFCC:
- Soporte telefónico. Torno eléctrica. Poste eléctrico:
- Molino. Molino de viento. Aerogenerador:
- Iglesia-ermita. Hórreo. Cementerio:
- Gasoducto. Gasolina. Oleoducto:
- Hito kilométrico de autopista, carretera, FFCC:
- Parque Infantil. Instalaciones deportivas. Pícnic:
- SIEM. Sítio. Paso a nivel FFCC:
- Sima. Curva. Dotean:

**SIGNOS PUNTALES DE USOS DEL SUELO**

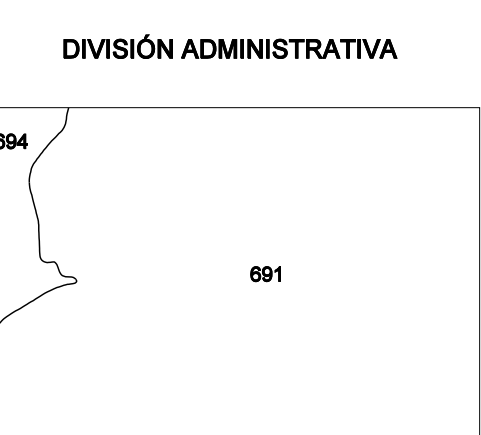
- Huerta: H
- Vivero: L
- Olivar: O
- Prado: Pr
- Vivero: Vi
- Jardín: J
- Arrozal: Arr
- Erval: Er
- Final: Fr
- Monte Bajo: Mb
- Monte Alto: Ma
- Contarlagos: Clu

**SIGNOS LINEALES**

- Límite nación. Comunidad:
- Límite municipio. Conocgo:
- Curva nivel directora. Curva nivel:
- Curva depresión directora. Curva depresión:
- Escarpado. Terraplén:
- Cabeza talud. Pie Talud:
- Zanja. Cinta transportadora:
- Tubería. Acueducto:
- Oleoducto. Gasoducto:
- Cauce permanente. Vaguada:
- Balsa, abecora. Lago:
- Canal lineal. Canal de obra:
- Acoque. Cuneta:
- Senda. Camino:
- Muro contención. Tapia, pared:
- Calleada Real. Calzada Romana:
- Bancal. Camino de Santiago:
- Mural. Puente:
- FFCC vía única. Vía doble:
- FFCC desmantelado. Zona delimitada:
- Autopista. Autovía. Carretera:
- Pista pavimentada. Pista sin pavimentar:
- Límite pavimento. Límite zona ajardinada:
- Línea eléctrica. Línea telefónica:
- Alambreda o sala metélica. Valla:
- Verja. Seto:

**SIGNOS ZONALES**

- Frondosas (F):
- Confieras (C):
- Reposición (Re):
- Zona arbolada (Aa):
- Chopera (Ch):
- Salinas:
- Escobrina:
- Veradero:
- Escobera:
- Mina:
- Bancalías:
- Cartera:
- Agua intermitente:
- Pantano:
- Embalse:
- Complejo e Inst.:



COMUNIDAD FORAL DE NAVARRA  
691 Sierra de Andía  
694 Sierra de Urbasa

ESCALA 1:5.000

Producido por: Depto. Obras Públicas, Transportes y Comunicaciones  
Dirección y Control: Sección de Cartografía  
Este mapa está protegido por la ley. Se prohíbe cualquier reproducción total o parcial por cualquier medio si no ha sido expresamente autorizado por el Depto. de Obras Públicas, T. y C.  
Gobierno de Navarra  
Departamento de Obras Públicas, Transportes y Comunicaciones  
Avda. San Ignacio 3 Tfno: +34 948427441 Fax: +34 948427549  
Correo Electrónico: [Servicio.cartografico@navarra.es](mailto:Servicio.cartografico@navarra.es)  
Dirección Internet: <http://serviciocartografico.navarra.es>

INFORMACIÓN GENERAL

NC= Norte cuadrícula UTM  
NG= Norte Geográfico  
NM= Norte Magnético  
Convergencia de Meridianos  
 $w = 0^\circ 40' 3.72''$   
Declinación magnética para el 1 de Enero de 1996  
 $\delta = 3^\circ 22'$  Oeste  
Datos referidos al centro de la hoja

INFORMACIÓN GEODÉSICA Y CARTOGRÁFICA

Sistema Geodésico de Referencia ETRS89.  
Elipsoides GR830. Semieje mayor (a)= 6378137 m.  
Apuntamiento (f) = 12526,25722210088  
Longitudes referidas al Meridiano de Greenwich.  
 $w = 0^\circ 40' 3.72''$   
Latitudes referidas al Ecuador.  
Altitudes referidas al nivel medio del mar en Alicante.  
Proyección UTM huso 30 Norte (CUTM = 30T).  
Equidistancia de las curvas de nivel 5 m.

INFORMACIÓN COMPLEMENTARIA

Vuelo: Escala 1: 20.000, Julio 2000. Realizado por: Azimut  
Edición: Julio de 2001. Realizado por Trabajos Catastrales S. A.  
Límites Administrativos: Servicio de Riqueza Territorial.  
Toponimia: Dirección General de Universidad y Política Lingüística

