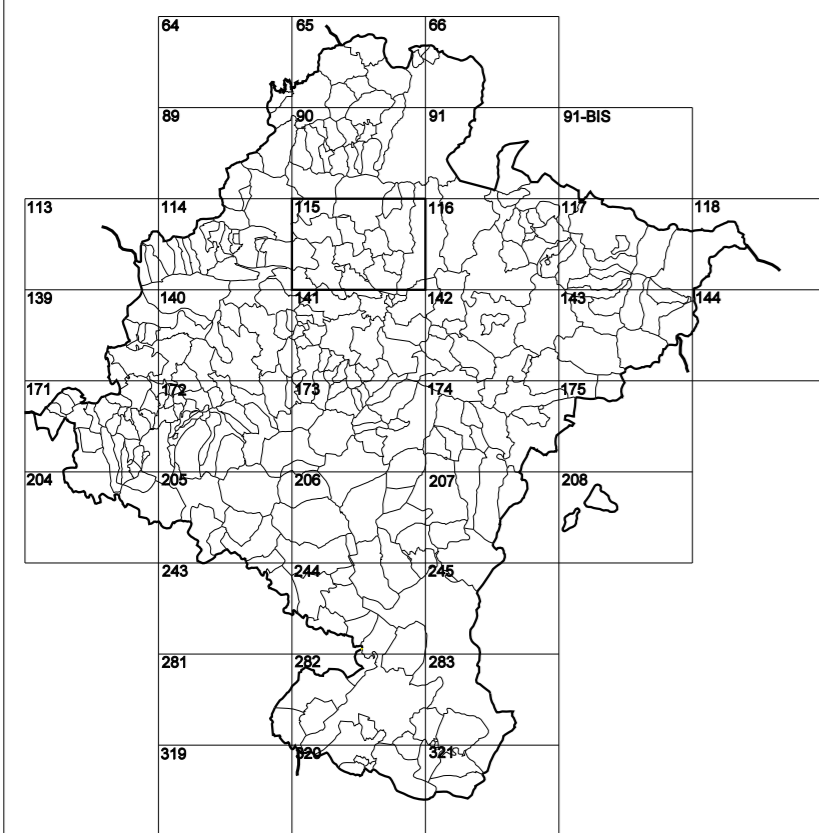


# GOBIERNO DE NAVARRA

## DEPARTAMENTO DE OBRAS PÚBLICAS TRANSPORTES Y COMUNICACIONES

SERVICIO DE PROYECTOS, TECNOLOGÍA  
Y OBRAS HIDRÁULICAS

DIVISIÓN DEL TERRITORIO EN HOJAS DEL MTN50



HOJA 115 (1-5)

- ### SIGNOS PUNTALES
- Vertice geodésico 114° orden. Pst.
  - Vertice del Regata. Punto acotado terreno, no terreno.
  - Símbol nivelación alta precisión, normal. Estación Met.
  - Manantial naciente. Abreviador. Píez.
  - Estanque. Fuente monumental. Fuente.
  - Depósito agua elevado. Nivel. Subterráneo.
  - Depósito combustible a nivel. Elevado. Abastecimiento.
  - Estacionamiento público. Edificio. Edificio público.
  - Árbol roble. Mina. Chimenea.
  - Edificio en construcción. Construcción puntual. Nieve.
  - Caseta puntual. Chamizo. Invernadero.
  - Monumento. Cota máximo embalsamiento.
  - Antena parabólica. Repetidor TV y TF. Poste FCCC.
  - Spotte telefónico. Torre eléctrica. Poste eléctrico.
  - Molino. Molino de viento. Aerogenerador.
  - Iglesia-ermita. Horno. Cementerio.
  - Gasoducto. Gasolina. Oleoducto.
  - Hito kilométrico de autopista, carretera, FCCC.
  - Parque infantil. Instalaciones deportivas. Piscina.
  - Símbol. Sitio. Paso a nivel FCCC.
  - Símbol. Cueva. Dómine.

- ### SIGNOS PUNTALES DE USOS DEL SUELO
- Huerta: H
  - Vivero: V
  - Olivar: O
  - Prado: Pr
  - Vivero: Vi
  - Jardín: J
  - Arrozal: Arr
  - Erval: Er
  - Frutal: Fr
  - Monte Bajo: Mb
  - Monte Alto: Ma
  - Corralugos: Clu

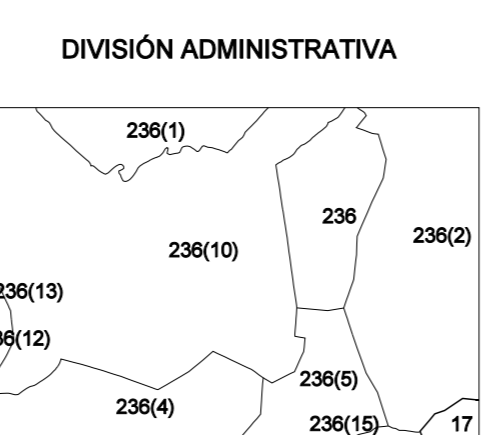
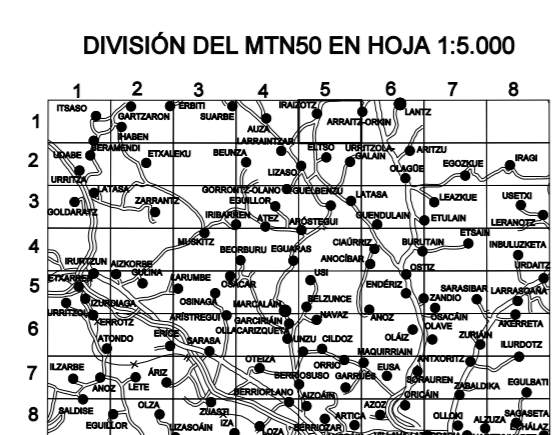
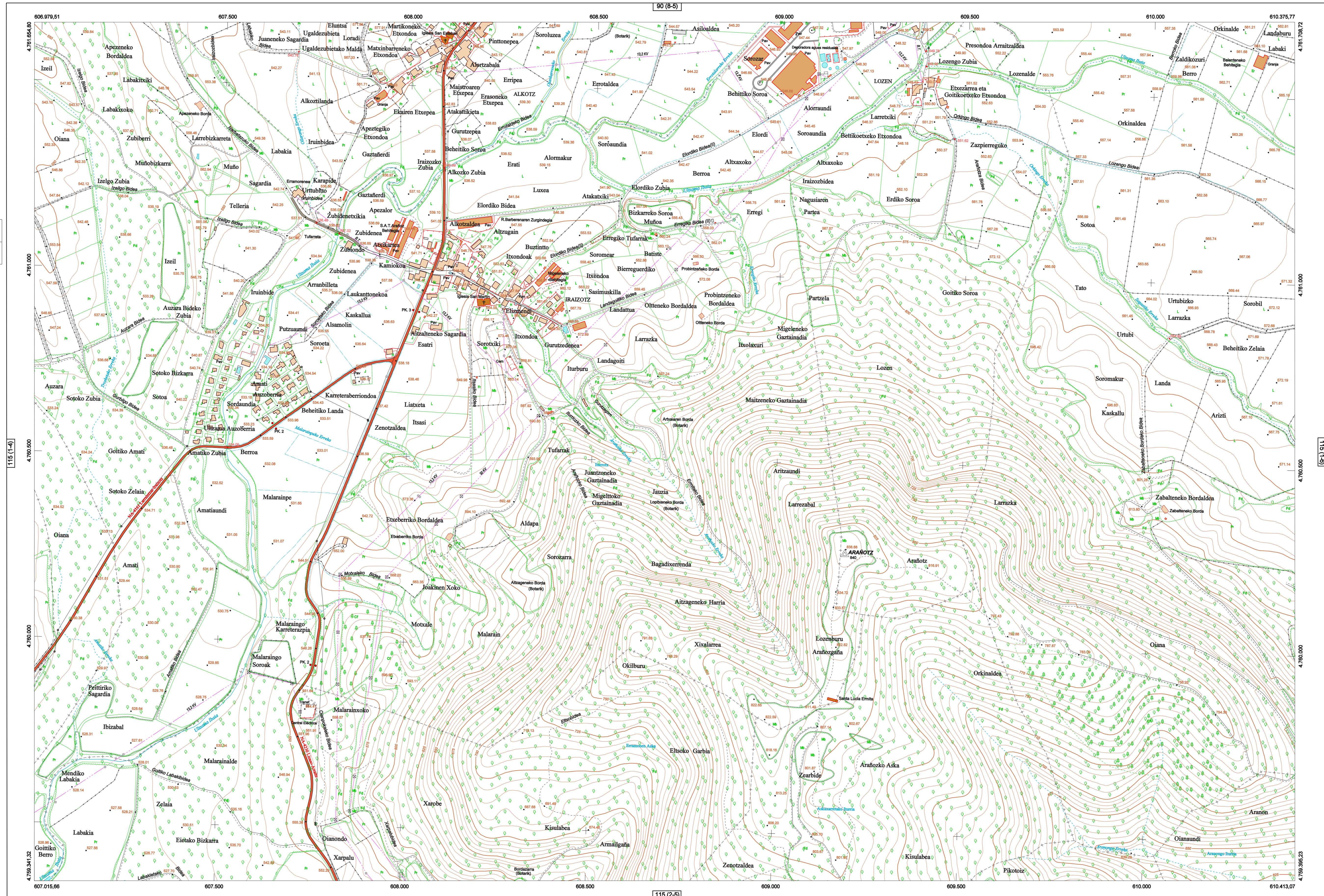
- ### SIGNOS LINEALES
- Límite nación. Comunidad.
  - Límite municipio. Conocido.
  - Curva nivel directora. Curva nivel.
  - Curva depresión directora. Curva depresión.
  - Escarapedo. Terraplén.
  - Cabeza talud. Pie Talud.
  - Zanja. Cinta transportadora.
  - Tubería. Acueducto.
  - Oleoducto. Gasoducto.
  - Cauce permanente. Vaguada.
  - Balsa, alberca. Lago.
  - Canal lineal. Canal de obra.
  - Acueducto. Cuneta.
  - Senda. Camino.
  - Muro contención. Tapia, pared.
  - Calleada Real. Calzada Romana.
  - Bancal. Camino de Santiago.
  - Mural. Puente.
  - FCCC vía única. Vía doble.
  - FCCC desmantelado. Zona delimitada.
  - Autopista. Carretera.
  - Pista pavimentada. Pista sin pavimentar.
  - Límite pavimento. Límite zona ajardinada.
  - Línea eléctrica. Línea telefónica.
  - Alberda o sala metélica. Valla.
  - Verja. Seto.

- ### SIGNOS ZONALES
- Frondosa (F)
  - Confites (C)
  - Reposición (Re)
  - Zona arbolada (Ar)
  - Chopos (Ch)
  - Salinas
  - Escobrina
  - Verdeado
  - Escobras
  - Mina
  - Bancadas
  - Cartera
  - Agua intempesto
  - Pantano
  - Embalse
  - Complejo e Inst.

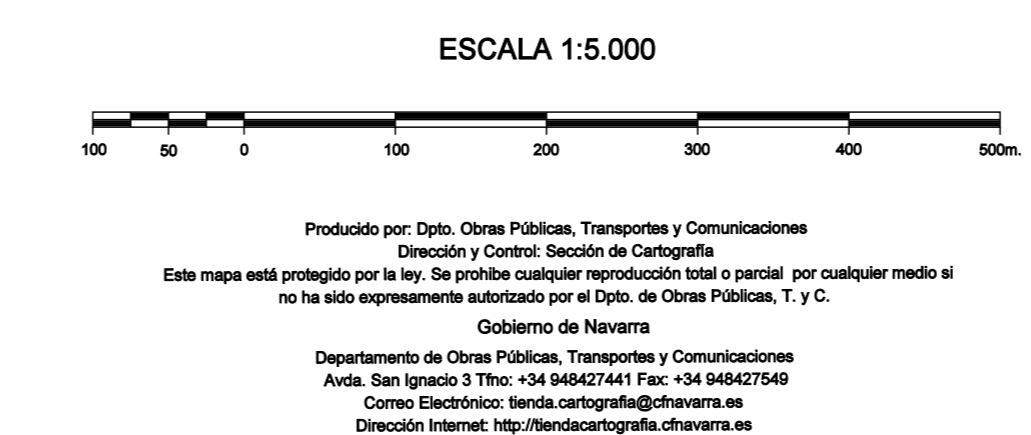
# MAPA TOPOGRÁFICO DE NAVARRA

# IRAIZOTZ

1:50.000 1:5.000  
115 1-5



- ### DIVISIÓN ADMINISTRATIVA
- COMUNIDAD FORAL DE NAVARRA
- 17 Olague
  - 236 Ultzama
  - 236(1)
  - 236(10)
  - 236(12)
  - 236(13)
  - 236(14)
  - 236(15)
  - 236(16)
  - 17



### INFORMACIÓN GENERAL

Producido por: Depto. Obras Públicas, Transportes y Comunicaciones  
Dirección y Control: Sección de Cartografía

Este mapa está protegido por la ley. Se prohíbe cualquier reproducción total o parcial por cualquier medio si no ha sido expresamente autorizado por el Depto. de Obras Públicas, T y C.

Gobierno de Navarra  
Departamento de Obras Públicas, Transportes y Comunicaciones  
Avda. San Ignacio 3 Tfno: +34 948427441 Fax: +34 948427549  
Correo Electrónico: Servicio cartografico@navarra.es  
Dirección Internet: <http://serviciocartografico.navarra.es>

### INFORMACIÓN GEODÉSICA Y CARTOGRÁFICA

Sistema Geodésico de Referencia ETRS89.  
Elipsoides GR830. Semieje mayor (a) = 6378137 m.  
Apuntamiento (f) = 11256,2572210088  
Longitudes referidas al Meridiano de Greenwich.  
w = 0° 53' 41.11"  
Declinación magnética para el 1 de Enero de 1996  
δ = 3° 22' Oeste  
Proyección UTM huso 30 Norte (CUTM = 30T).  
Ecuilibrada de las curvas de nivel 5 m.

### INFORMACIÓN COMPLEMENTARIA

Vuelo: Escala 1: 20.000, Octubre 1998. Realizado por: Azimut  
Edición: Abril de 2000. Realizado por: Trabajos Catastrales S. A.  
Límites Administrativos: Servicio de Riqueza Territorial.  
Toponimia: Dirección General de Universidad y Política Lingüística