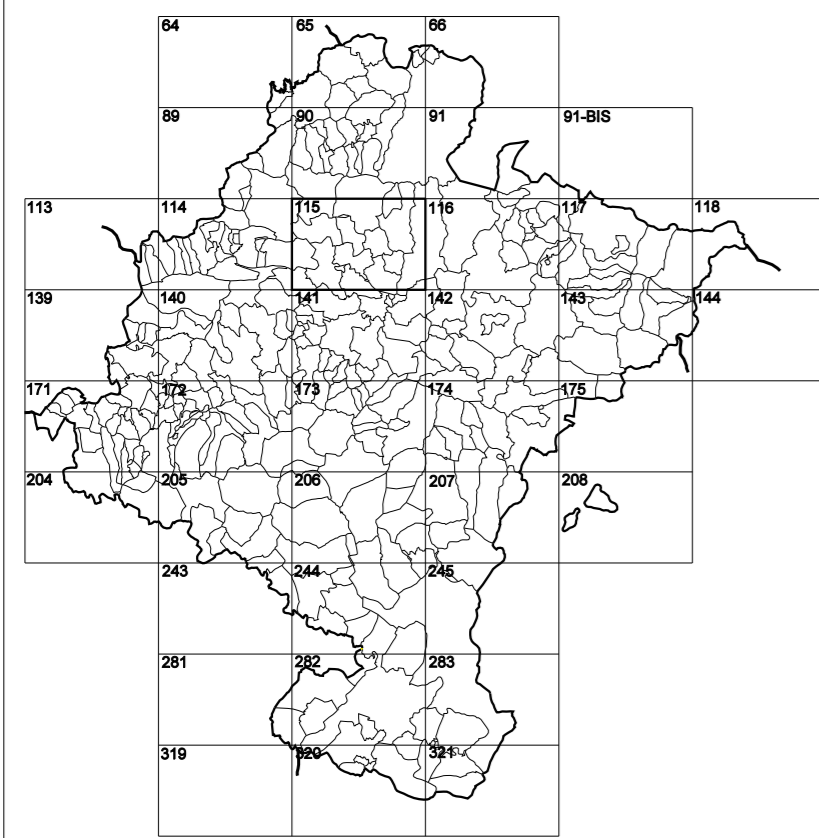


# GOBIERNO DE NAVARRA

## DEPARTAMENTO DE OBRAS PÚBLICAS TRANSPORTES Y COMUNICACIONES

SERVICIO DE PROYECTOS, TECNOLOGÍA  
Y OBRAS HIDRÁULICAS

DIVISIÓN DEL TERRITORIO EN HOJAS DEL MTN50

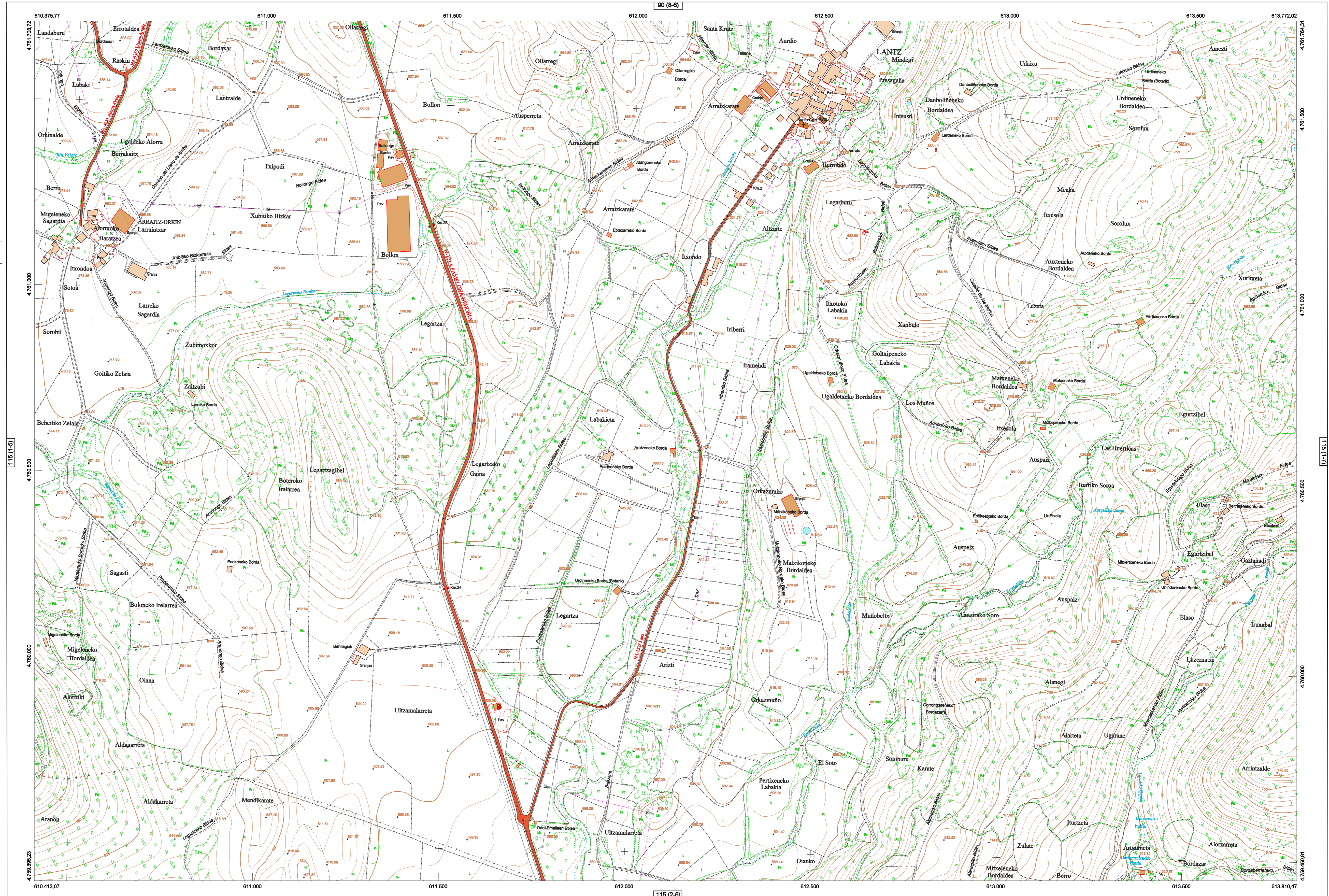


HOJA 115 (1-6)

### MAPA TOPOGRÁFICO DE NAVARRA

# LANTZ

1:50.000 1:5.000  
115 1-6



- #### SIGNOS PUNTALES
- Vertice geodésico 11'41' orden. Rot.
  - Vertice del Registro. Punto acotado terreno, no terreno.
  - Señal nivelación alta precisión, normal, Estación Met.
  - Manantial naciente, Abrevadero, Pozo.
  - Estanque, Fuente monumental, Fuente.
  - Depósito agua elevado, Nivel, Subterráneo.
  - Depósito combustible a nivel, Elevado, Abastecimiento.
  - Estacionamiento público, Edificio, Edificio público.
  - Árbol rotabile, Mina, Cisternas.
  - Edificio en construcción, Construcción puntual, Neve.
  - Caseta puntual, Chamizo, Invernadero.
  - Monumento, Coda mástilo embalsamiento.
  - Antena parabólica, Repetidor TV y TF, Posta FFCC.
  - Soporte telefónico, Torno eléctrica, Poste eléctrico.
  - Molino, Molino de viento, Aerogenerador.
  - Iglesia-ermita, Horno, Cementerio.
  - Gasoducto, Gasolina, Oleoducto.
  - Hito kilométrico de autopista, carretera, FFCC.
  - Parque Infantil, Instalaciones deportivas, Piscina.
  - Sifón, Sita, Paso a nivel FFCC.
  - Sima, Cueva, Dolmen.
- #### SIGNOS PUNTALES DE USOS DEL SUELO
- Huerta: H1 Prado: Pr Arrozal: Arr Monte Bajo: Mb
  - Labor: L Vinedo: V1 Erval: Er Monte Alto: Ma
  - Olivar: O1 Jardín: J Frital: Fr Cortafuegos: Cf
- #### SIGNOS LINEALES
- Límite nación, Comunidad.
  - Límite municipio, Conocgo.
  - Curva nivel directora, Curva nivel.
  - Curva depresión directora, Curva depresión.
  - Escarpado, Terraplén.
  - Cabeza talud, Pie Talud.
  - Zanja, Cinta transportadora.
  - Tubería, Acueducto.
  - Oleoducto, Gasoducto.
  - Cauce permanente, Vaguada.
  - Balsa, eberca, Lago.
  - Canal lineal, Canal de obra.
  - Acodique, Cuneta.
  - Senda, Camino.
  - Muro contención, Tapia, pared.
  - Cafedra Real, Calzada Romana.
  - Bancal, Camino de Santiago.
  - Muralis, Puente.
  - FFCC vía única, Vía doble.
  - FFCC desmantelado, Zona delimitada.
  - Autopista, autopista, Carretera.
  - Pista pavimentada, Pista sin pavimentar.
  - Límite pavimento, Límite zona ajardinada.
  - Línea eléctrica, Línea telefónica.
  - Almbrida o sala metélica, Valla.
  - Verja, Seto.
- #### SIGNOS ZONALES
- Frondosas (F4)
  - Confieras (C4)
  - Reposición (R4)
  - Zona arbolada (A4)
  - Chopera (Ch)
  - Salinas
  - Escobrina
  - Verdedero
  - Escollera
  - Mina
  - Bancadas
  - Carriera
  - Agua intermitente
  - Pantano
  - Embalse
  - Complejo e Inst.

#### DIVISIÓN DEL MTN50 EN HOJA 1:5.000

#### DIVISIÓN ADMINISTRATIVA

17(8)

#### ESCALA 1:5.000

#### INFORMACIÓN GENERAL

Producido por: Depto. Obras Públicas, Transportes y Comunicaciones  
Dirección y Control: Sección de Cartografía

Este mapa está protegido por la ley. Se prohíbe cualquier reproducción total o parcial por cualquier medio si no ha sido expresamente autorizado por el Depto. de Obras Públicas, T. y C.

Gobierno de Navarra  
Departamento de Obras Públicas, Transportes y Comunicaciones  
Avda. San Ignacio 3 Tfno: +34 948427441 Fax: +34 948427549  
Correo Electrónico: [ServicioCartografico@navarra.es](mailto:ServicioCartografico@navarra.es)  
Dirección Internet: <http://ServicioCartografico.navarra.es>

#### INFORMACIÓN GEODÉSICA Y CARTOGRÁFICA

Sistema Geodésico de Referencia ETRS89.  
Elipsoides GR830, Semieje mayor (a) = 6378137 m.  
Apuntamiento (b) = 11258,25722210088  
Longitudes referidas al Meridiano de Greenwich.  
 $w = 0^\circ 53' 41.11''$   
Altitudes referidas al nivel medio del mar en Alicante.  
Proyección UTM huso 30 Norte (CUTM = 30T).  
Ecuilibrada de las curvas de nivel 5 m.

#### INFORMACIÓN COMPLEMENTARIA

Vuelo: Escala 1: 20.000, Octubre 1998. Realizado por: Azimut  
Edición: Abril de 2000. Realizado por: Trabajos Catastrales S. A.  
Límites Administrativos: Servicio de Riqueza Territorial.  
Toponimia: Dirección General de Universidad y Política Lingüística