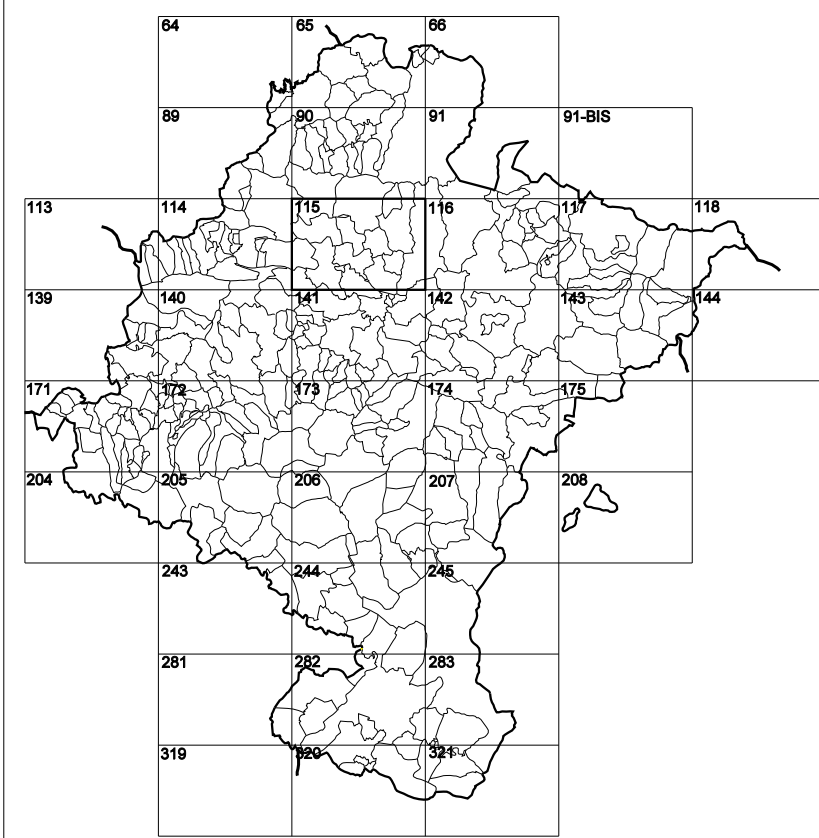


GOBIERNO DE NAVARRA

DEPARTAMENTO DE OBRAS PÚBLICAS TRANSPORTES Y COMUNICACIONES

SERVICIO DE PROYECTOS, TECNOLOGÍA
Y OBRAS HIDRÁULICAS

DIVISIÓN DEL TERRITORIO EN HOJAS DEL MTN50

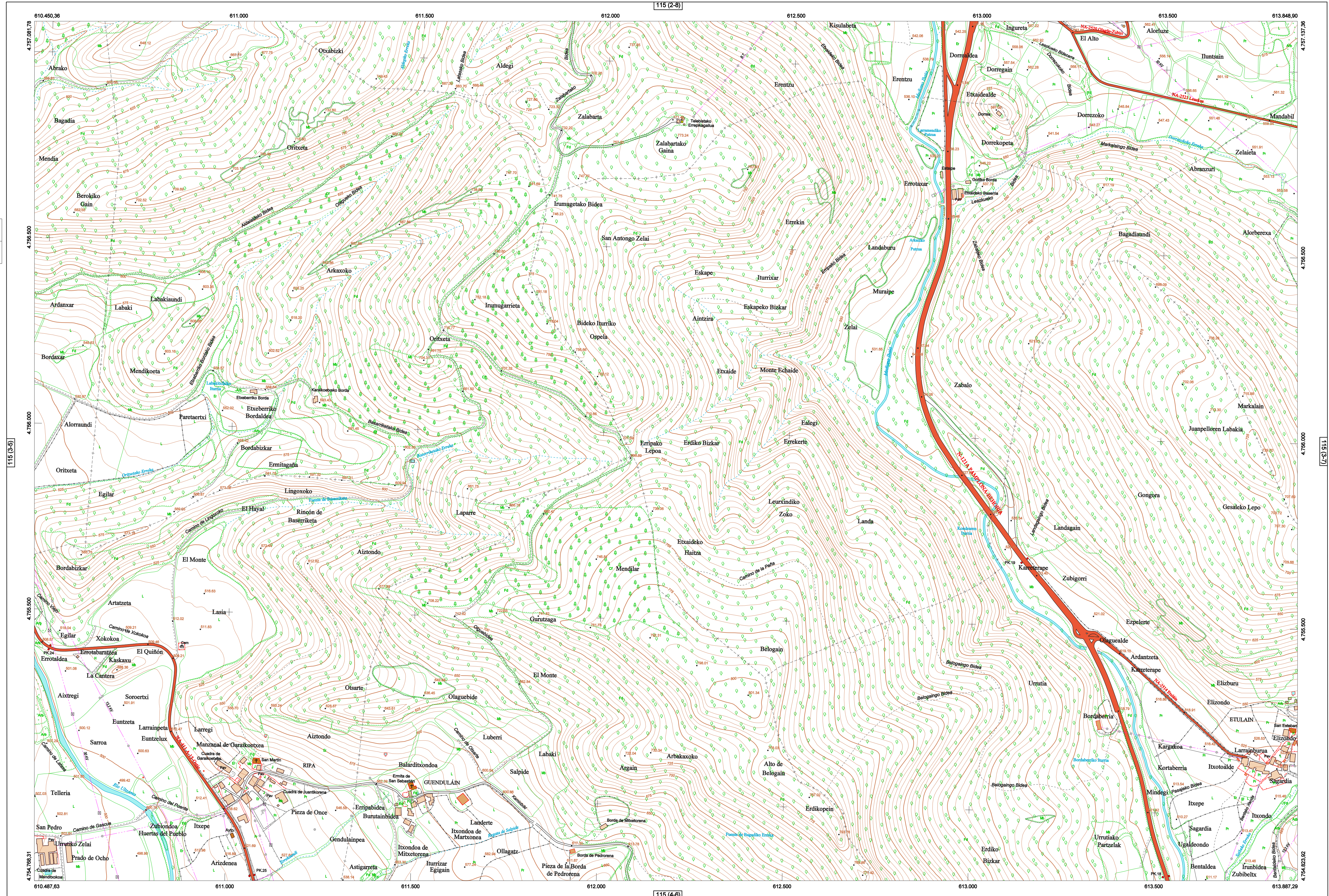


HOJA 115 (3-6)

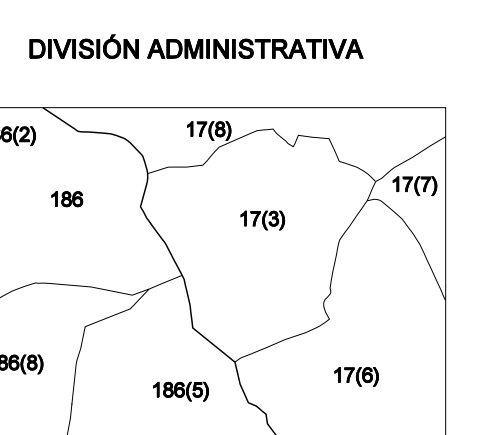
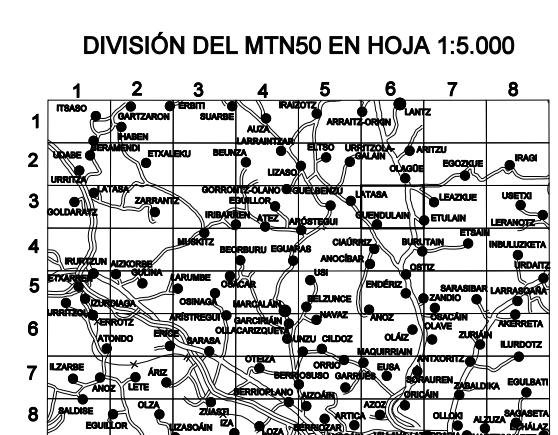
MAPA TOPOGRÁFICO DE NAVARRA

OTSARTE

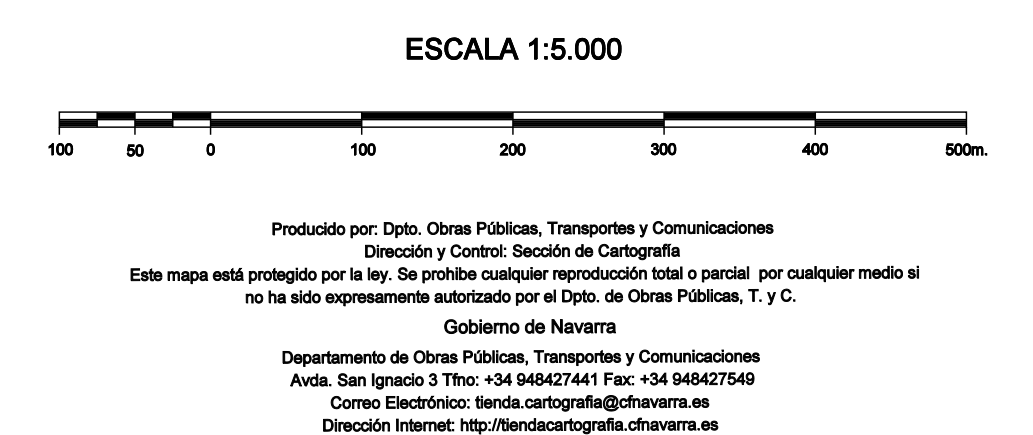
1:50.000	1:5.000
115	3-6



- #### SIGNOS PUNTALES
- Vertice geodésico 11^o orden. Pst.
 - Vertice del Requetá. Punto acotado terreno, no terreno.
 - Señal nivelación alta precisión, normal. Estación Met.
 - Manantial naciente. Abreviador. Píez.
 - Estanque. Fuente monumental. Fuente.
 - Depósito agua elevado. Nivel. Subterráneo.
 - Depósito combustible a nivel. Elevado. Abastecimiento.
 - Estacionamiento público. Edificio. Edificio público.
 - Árbol rotabile. Mina. Cisternas.
 - Edificio en construcción. Construcción puntual. Nieve.
 - Caseta puntual. Chamizo. Invernadero.
 - Monumento. Coda mástilo embalsamiento.
 - Antena parabólica. Repetidor TV y T. Poste FCCC.
 - Spotlight telefónico. Torre eléctrica. Poste eléctrico.
 - Molino. Molino de viento. Aerogenerador.
 - Iglesia-ermita. Hórreo. Cementerio.
 - Gasoducto. Gasolina. Oleoducto.
 - Hito kilométrico de autopista, carretera, FCCC.
 - Parque Infantil. Instalaciones deportivas. Píez.
 - Símb. Sítio. Paso a nivel FCCC.
 - Símb. Curva. Dómine.
- #### SIGNOS PUNTALES DE USOS DEL SUELO
- | | | | |
|------------|------------|-------------|----------------|
| Huerta: H | Prado: Pr | Arrozal: Ar | Monte Bajo: Mb |
| Labor: L | Vinedo: Vi | Erval: Er | Monte Alto: Ma |
| Olivar: Ol | Jardín: J | Finca: Fr | Corralgano: Cl |
- #### SIGNOS LINEALES
- Límite nación. Comunidad.
 - Límite municipio. Conocido.
 - Curva nivel directora. Curva nivel.
 - Curva depresión directora. Curva depresión.
 - Escarpado. Terraplén.
 - Cabeza talud. Pie Talud.
 - Zanja. Cinta transportadora.
 - Tubería. Acueducto.
 - Oleoducto. Gasoducto.
 - Cauce permanente. Vaguada.
 - Balsa, alberca. Lago.
 - Canal lineal. Canal de obra.
 - Acuque. Cuneta.
 - Senda. Camino.
 - Muro contención. Tapia, pared.
 - Calleada Real. Calleada Romana.
 - Bancal. Camino de Santiago.
 - Mural. Puente.
 - FCCC vía única. Vía doble.
 - FCCC desmantelado. Zona delimitada.
 - Autopista. Autovía. Carretera.
 - Pista pavimentada. Pista sin pavimentar.
 - Límite pavimento. Límite zona ajardinada.
 - Línea eléctrica. Línea telefónica.
 - Alambreda o sala metélica. Valla.
 - Verja. Selo.
- #### SIGNOS ZONALES
- | | |
|-------------------|------------------|
| Frondosas (F) | Escollera |
| Confiteras (C) | Mina |
| Reposición (Re) | Bancadas |
| Zona arbolada (A) | Carriera |
| Chopos (Ch) | Agua inminente |
| Salmos | Pantano |
| Escobriera | Embalse |
| Verdeadero | Complejo e Inst. |



- #### COMUNIDAD FORAL DE NAVARRA
- 186 Odieta
 - 5 Guendulain
 - 6 Latsa
 - 8 Ripa
 - 17 Anua
 - 3 Etxaide
 - 7 Lazcaue
 - 6 Eulain
 - 8 Olague



INFORMACIÓN GENERAL

NC= Norte cuadrícula UTM
 NG= Norte Geográfico
 NM= Norte Magnético
 Convergenca de Meridianos
 $\omega = 0^\circ 53' 41.11''$
 Declinación magnética para el 1 de Enero de 1996
 $\delta = 3^\circ 22'$ Oeste
 Datos referidos al centro de la hoja

INFORMACIÓN GEODÉSICA Y CARTOGRÁFICA

Sistema Geodésico de Referencia ETRS89.
 Elipsoide GR830. Semieje mayor (a) = 6378137 m.
 Apuntamiento (f) = 11256,25722210088
 Longitudes referidas al Meridiano de Greenwich.
 Latitudes referidas al Ecuador.
 Altitudes referidas al nivel medio del mar en Alicante.
 Proyección UTM huso 30 Norte (CUTM = 30T).
 Equidistancia de las curvas de nivel 5 m.

INFORMACIÓN COMPLEMENTARIA

Vuelo: Escala 1: 20.000, Octubre 1998. Realizado por: Azimut
 Edición: Abril de 2000. Realizado por: Trabajos Catastrales S. A.
 Límites Administrativos: Servicio de Riqueza Territorial.
 Toponimia: Dirección General de Universidad y Política Lingüística