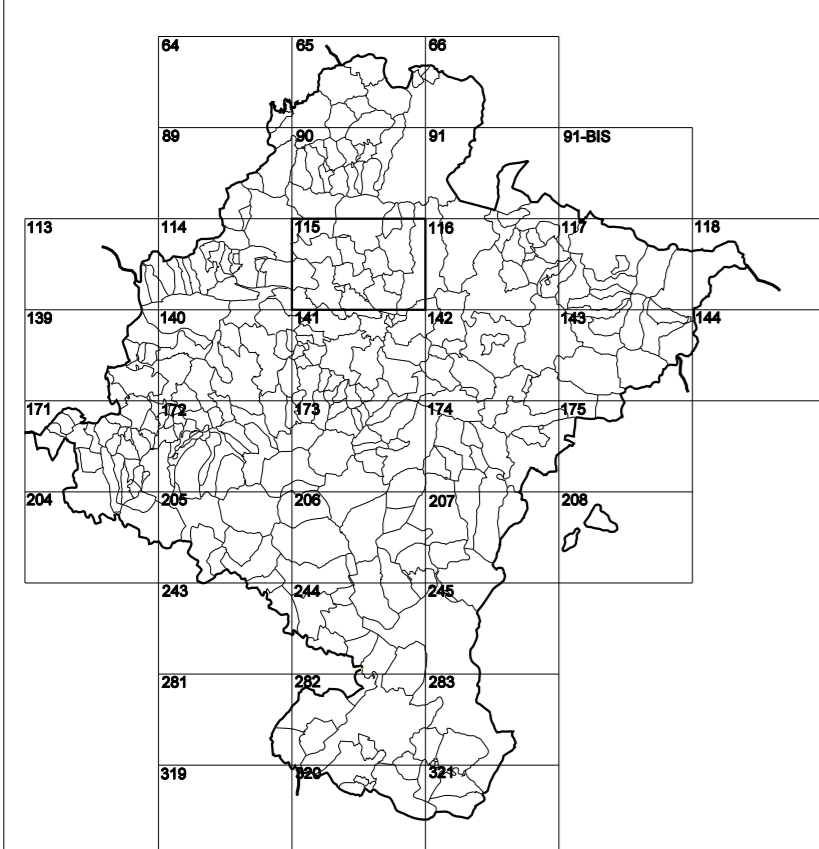


GOBIERNO DE NAVARRA

DEPARTAMENTO DE OBRAS PÚBLICAS TRANSPORTES Y COMUNICACIONES

SERVICIO DE PROYECTOS, TECNOLOGÍA
Y OBRAS HIDRÁULICAS

DIVISIÓN DEL TERRITORIO EN HOJAS DEL MTN50

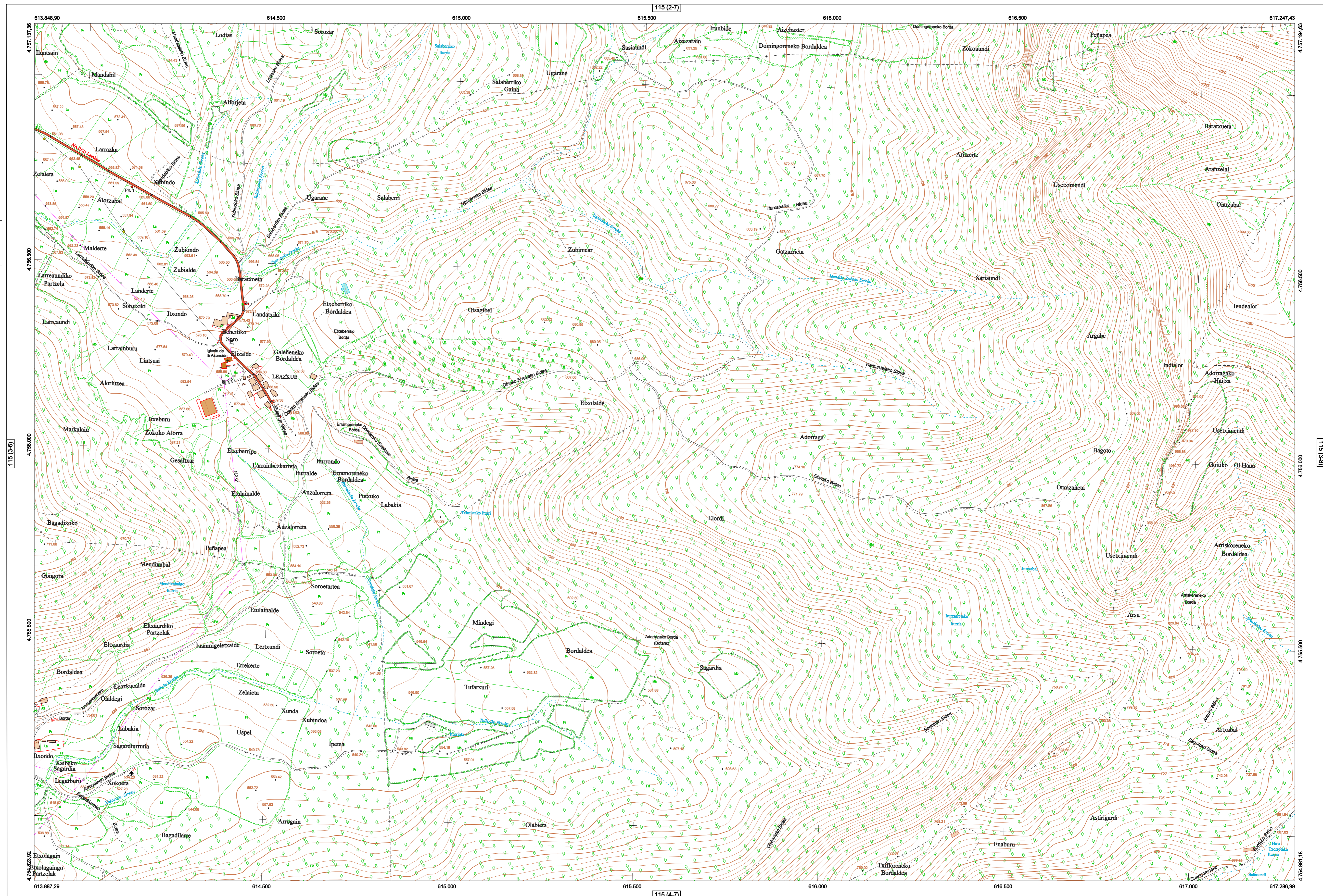


HOJA 115 (3-7)

MAPA TOPOGRÁFICO DE NAVARRA

LEAZKUE

1:50.000	1:5.000
115	3-7

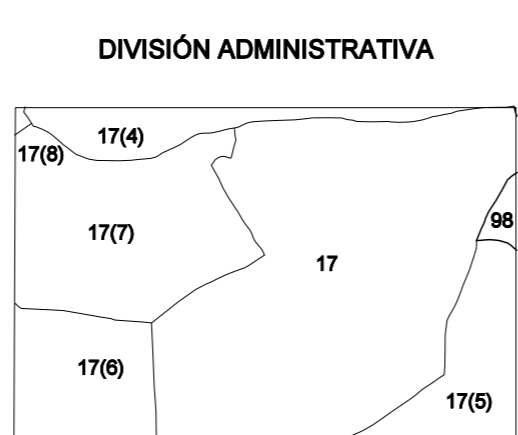
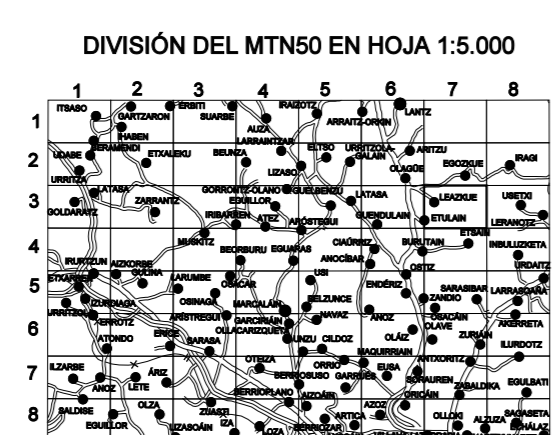


- #### SIGNOS PUNTALES
- Vertice geodésico 11^o orden. Pst.
 - Vertice del Registro. Punto acotado terreno, no terreno.
 - Señal nivelación alta precisión, normal, Estación Met.
 - Manantial naciente, Abrevadero, Pozo.
 - Estanque, Fuente monumental, Fuente.
 - Depósito agua elevado, Nivel, Subterráneo.
 - Depósito combustible a nivel, Elevado, Abastecimiento.
 - Estacionamiento público, Edificio, Edificio público.
 - Árbol roble, Mina, Chimenea.
 - Edificio en construcción, Construcción puntual, Neve.
 - Caseta puntual, Chanzó, Invernadero.
 - Monumento, Cota mábito embalamiento.
 - Antena parabólica, Repetidor TV y TF, Posta FFCC.
 - Spoteo telefónico, Torno eléctrica, Posta eléctrica.
 - Molino, Molino de viento, Aerogenerador.
 - Iglesia-ermita, Horno, Cementerio.
 - Gasoducto, Gasolina, Oleoducto.
 - Hito kilométrico de autopista, carretera, FFCC.
 - Parque Infantil, Instalaciones deportivas, Piscina.
 - Sifón, Sif. Paso a nivel FFCC.
 - Sima, Cueva, Doman.

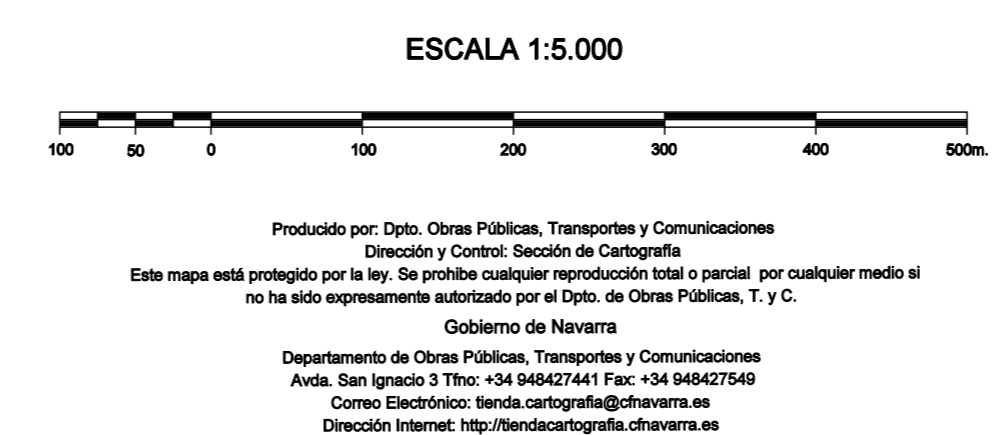
- #### SIGNOS PUNTALES DE USOS DEL SUELO
- | | | | |
|------------|------------|-------------|-----------------|
| Huerta: H | Prado: Pr | Arrozal: Ar | Monte Bajo: Mb |
| Labor: L | Vivado: Vi | Erval: Er | Monte Alto: Ma |
| Olivar: Ol | Jardín: J | Frutal: Fr | Corralugos: Clu |

- #### SIGNOS LINEALES
- Límite nación, Comunidad.
 - Límite municipio, Consejo.
 - Curva nivel directora, Curva nivel.
 - Curva depresión directora, Curva depresión.
 - Escarapedo, Terraplén.
 - Cabeza talud, Pie Talud.
 - Zanja, Cinta transportadora.
 - Tubería, Acueducto.
 - Oleoducto, Gasoducto.
 - Cauce permanente, Vaguada.
 - Balsa, eberca, Lago.
 - Canal lineal, Canal de obra.
 - Acodado, Cuneta.
 - Senda, Camino.
 - Muro contención, Tapia, pared.
 - Calleada Real, Calzada Romana.
 - Bancal, Camino de Santiago.
 - Mural, Puente.
 - FFCC vía única, Vía doble.
 - FFCC desmantelado, Zona delimitada.
 - Autopista, autopista, Carretera.
 - Pista pavimentada, Pista sin pavimentar.
 - Límite pavimento, Límite zona ajardinada.
 - Línea eléctrica, Línea telefónica.
 - Alambra o tela metálica, Valla.
 - Verja, Soto.

- #### SIGNOS ZONALES
- | | |
|--------------------|------------------|
| Frondosas (F) | Escoblera |
| Coníferas (C) | Mina |
| Rebeldión (Re) | Bancalías |
| Zona arbolada (Ar) | Carriera |
| Chopera (Ch) | Agua intemperada |
| Salinas | Pantano |
| Escobriera | Embalse |
| Verdadero | Complejo e Inst. |



- #### COMUNIDAD FORAL DE NAVARRA
- 17 Anué
 - 4 Egozkue
 - 5 Elsas
 - 6 Elsas
 - 7 Leazkue
 - 8 Olagüe
 - 98 Uesbdi



INFORMACIÓN GENERAL

Producción por: Depto. Obras Públicas, Transportes y Comunicaciones
Dirección y Control: Sección de Cartografía

Este mapa está protegido por la ley. Se prohíbe cualquier reproducción total o parcial por cualquier medio si no ha sido expresamente autorizado por el Depto. de Obras Públicas, T. y C.

Gobierno de Navarra
Departamento de Obras Públicas, Transportes y Comunicaciones
Avda. San Ignacio 3 Tfno: +34 948427441 Fax: +34 948427549
Correo Electrónico: Servicio.de.proyectos@navarra.es
Dirección Internet: <http://servicio.cartografia.dcp.navarra.es>

INFORMACIÓN GEODÉSICA Y CARTOGRÁFICA

Sistema Geodésico de Referencia ETRS89.
Elipsoides GR830, Semieje mayor (a) = 6378137 m.
Apuntamiento (b) = 11265,25722210088
Longitudes referidas al Meridiano de Greenwich.
w = 0° 53' 41.11"
Altitudes referidas al nivel medio del mar en Alicante.
Proyección UTM huso 30 Norte (CUTM = 30T).
Equidistancia de las curvas de nivel 5 m.

INFORMACIÓN COMPLEMENTARIA

Vuelo: Escala 1: 20.000, Octubre 1998. Realizado por: Azimut
Edición: Abril de 2000. Realizado por: Trabajos Catastrales S. A.
Límites Administrativos: Servicio de Riqueza Territorial.
Toponimia: Dirección General de Universidad y Política Lingüística