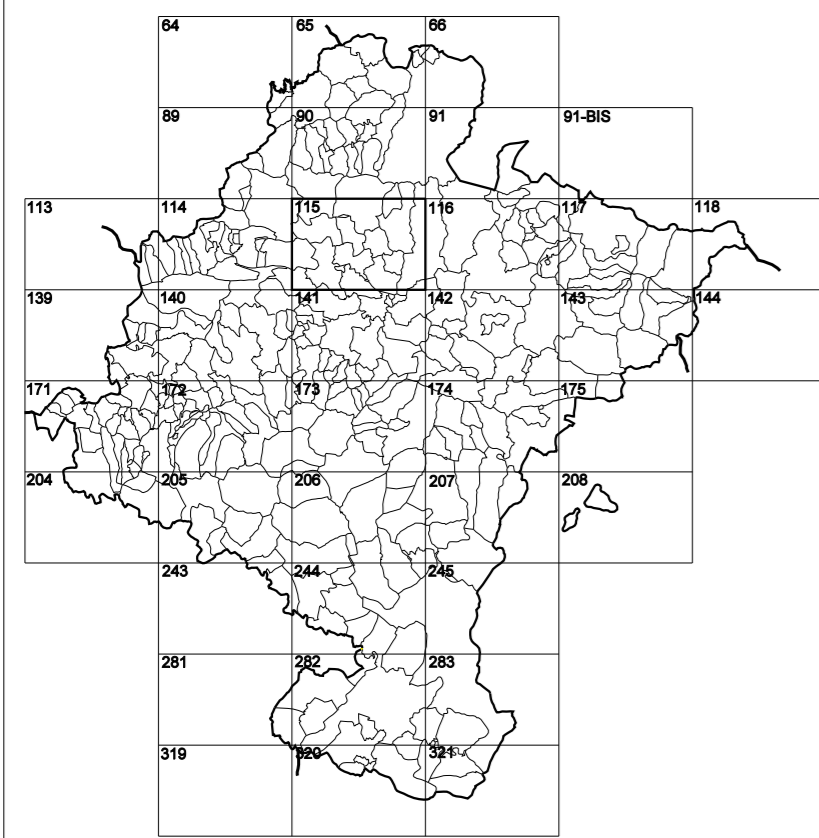


# GOBIERNO DE NAVARRA

## DEPARTAMENTO DE OBRAS PÚBLICAS TRANSPORTES Y COMUNICACIONES

SERVICIO DE PROYECTOS, TECNOLOGÍA  
Y OBRAS HIDRÁULICAS

DIVISIÓN DEL TERRITORIO EN HOJAS DEL MTN50

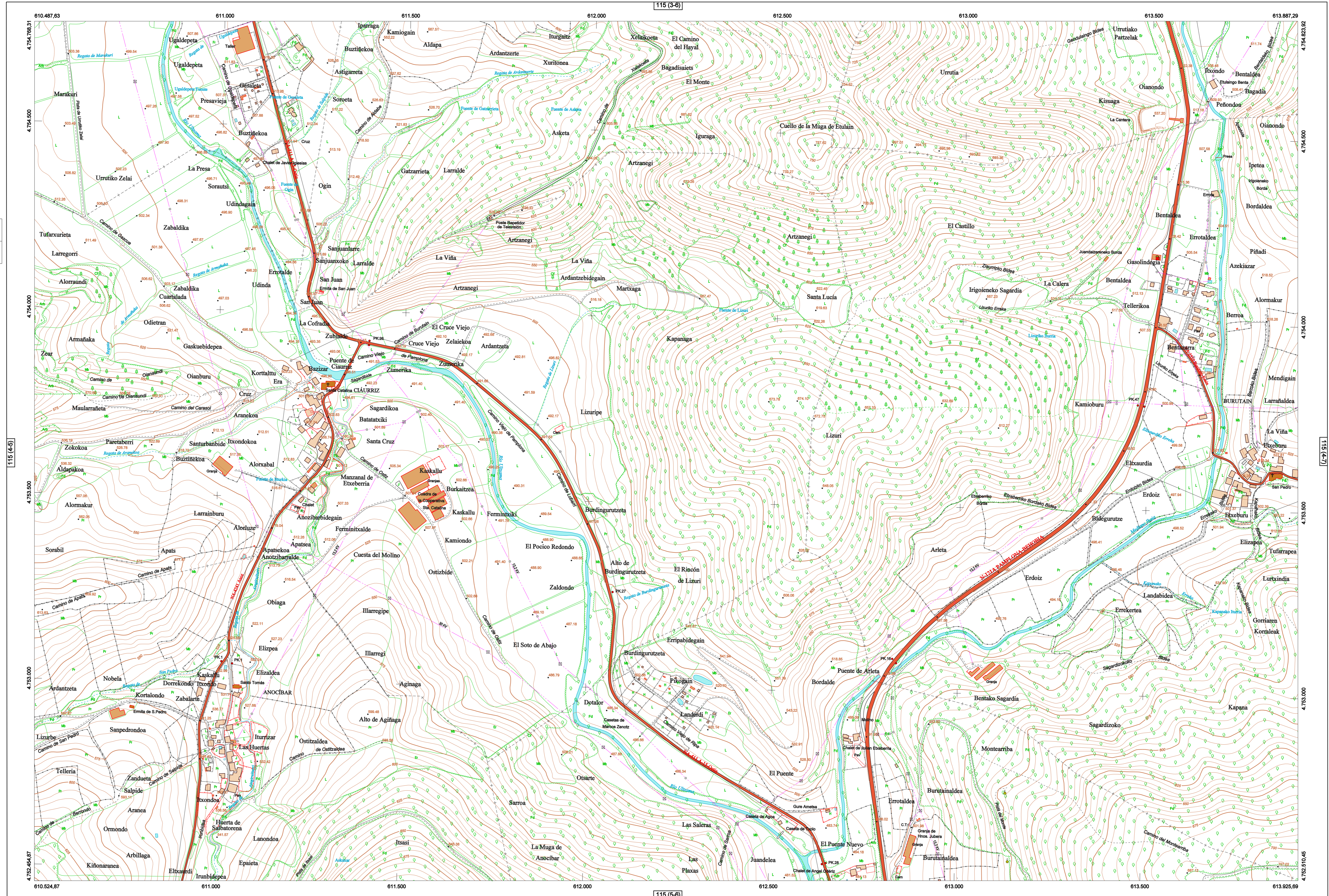


HOJA 115 (4-6)

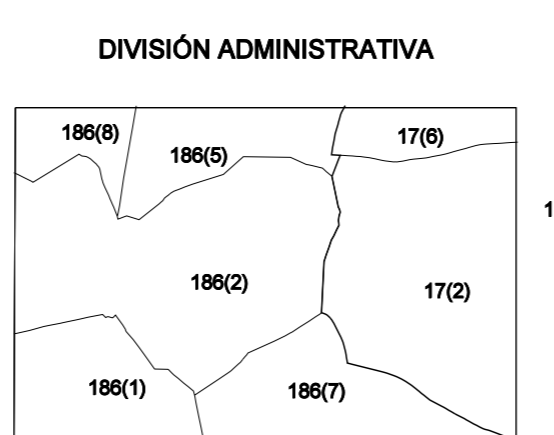
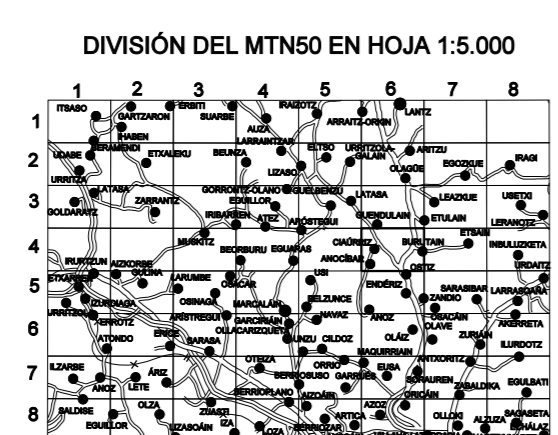
### MAPA TOPOGRÁFICO DE NAVARRA

### CIAURRIZ

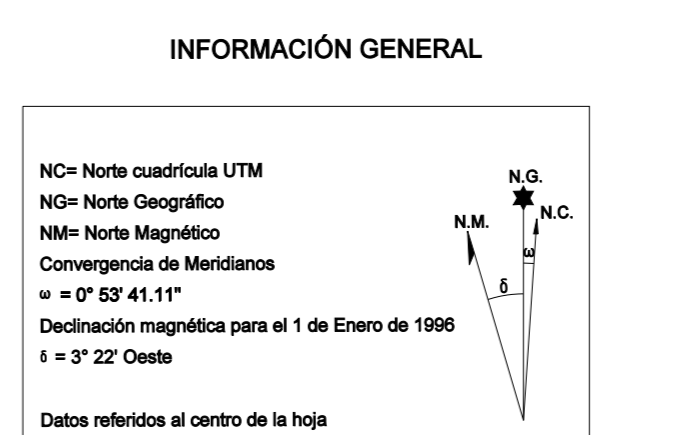
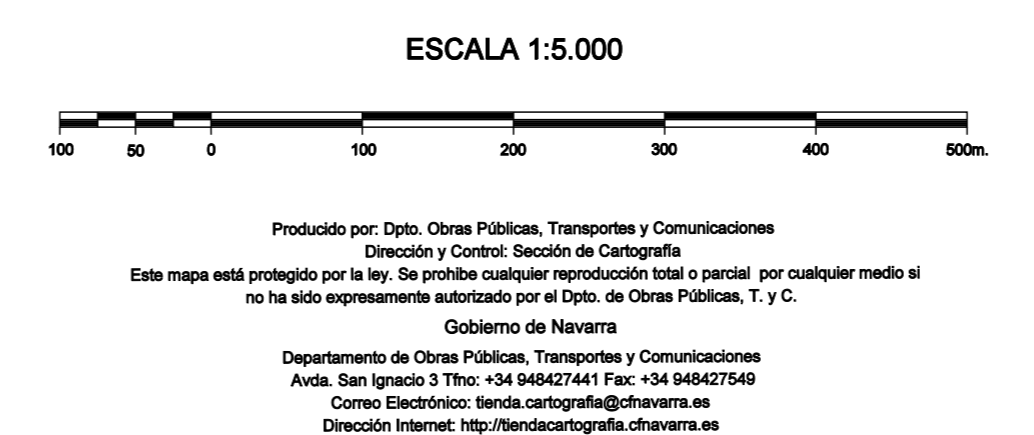
1:50.000 1:5.000  
115 4-6



- #### SIGNOS PUNTALES
- Vertice geodésico 11<sup>o</sup> orden.
  - Vertice red Regata. Punto acotado terreno, no terreno.
  - Señal nivelación alta precisión, normal. Estación Met.
  - Manantial naciente. Abreviador. Pozo.
  - Estanque. Fuente monumental. Fuente.
  - Depósito agua elevado. Nivel. Subterráneo.
  - Depósito combustible a nivel. Elevado. Abastecimiento.
  - Estacionamiento público. Edificio. Edificio público.
  - Árbol rotabile. Mina. Cisternas.
  - Edificio en construcción. Construcción puntual. Nieve.
  - Caseta puntual. Chanzos. Invernadero.
  - Monumento. Coda mástilo embalsamiento.
  - Antena parabólica. Repetidor TV y T. Poste FFCC.
  - Soporte telefónico. Torno eléctrica. Poste eléctrico.
  - Molino. Molino de viento. Aerogenerador.
  - Iglesia-ermita. Horno. Cementerio.
  - Gasoducto. Gasolina. Oleoducto.
  - Hito kilométrico de autopista, carretera, FFCC.
  - Parque Infantil. Instalaciones deportivas. Piscina.
  - Símb. Sitio. Paso a nivel FFCC.
  - Símb. Curva. Doman.
- #### SIGNOS PUNTALES DE USOS DEL SUELO
- Huerta: H Prado: Pr Arrozal: Arr Monte Bajo: Mb
  - Labor: L Viñedo: Vi Erval: Er Monte Alto: Ma
  - Olivar: Ol Jardín: J Frutal: Fr Cortafrutos: Cfu
- #### SIGNOS LINEALES
- Límite nación. Comunidad.
  - Límite municipio. Conocido.
  - Curva nivel directora. Curva nivel.
  - Curva depresión directora. Curva depresión.
  - Escarpado. Tempán.
  - Cabeza talud. Pie Talud.
  - Zanja. Cinta transportadora.
  - Tubería. Acueducto.
  - Oleoducto. Gasoducto.
  - Cauce permanente. Vaguada.
  - Balsa, alberca. Lago.
  - Canal lineal. Canal de obra.
  - Acoque. Cuneta.
  - Senda. Camino.
  - Muro contención. Tapia, pared.
  - Cañada Real. Calzada Romana.
  - Bancal. Camino de Santiago.
  - Mural. Puente.
  - FFCC vía única. Vía doble.
  - FFCC desmantelado. Zona delimitada.
  - Autopista. Carretera.
  - Pista pavimentada. Pista sin pavimentar.
  - Límite pavimento. Límite zona ajardinada.
  - Línea eléctrica. Línea telefónica.
  - Alambreda o tela metálica. Valla.
  - Verja. Seto.
- #### SIGNOS ZONALES
- Frondosas (F6)
  - Coníferas (C6)
  - Rebeldión (Re)
  - Zona arbolada (A6)
  - Chopos (Ch)
  - Salinas
  - Escobrina
  - Verdecer
  - Escobras
  - Mina
  - Bancadas
  - Carriera
  - Agua intemperante
  - Pantano
  - Embalse
  - Complejo e Inst.



- COMUNIDAD FORAL DE NAVARRA
- 17 Anua
  - 6 Etulain
  - 2 Burutain
  - 188 Odeta
  - 7 Ostz
  - 1 Anocibar
  - 2 Ciauriz
  - 5 Guandáin
  - 8 Ripa



Información Geodésica y Cartográfica

Sistema Geodésico de Referencia ETRS89.  
Elipsoides GR830. Semieje mayor (a) = 6378137 m.  
Apuntamiento (f) = 1296,2572210088  
Longitudes referidas al Meridiano de Greenwich.  
w = 0° 5' 41.11"  
Latitudes referidas al Ecuador.  
Altitudes referidas al nivel medio del mar en Alicante.  
Proyección UTM huso 30 Norte (UTM = 30T).  
Equidistancia de las curvas de nivel 5 m.

Información Complementaria

Vuelo: Escala 1: 20.000, Octubre 1998. Realizado por: Azimut  
Edición: Abril de 2000. Realizado por: Trabajos Catastrales S. A.  
Límites Administrativos: Servicio de Riqueza Territorial.  
Toponimia: Dirección General de Universidad y Política Lingüística