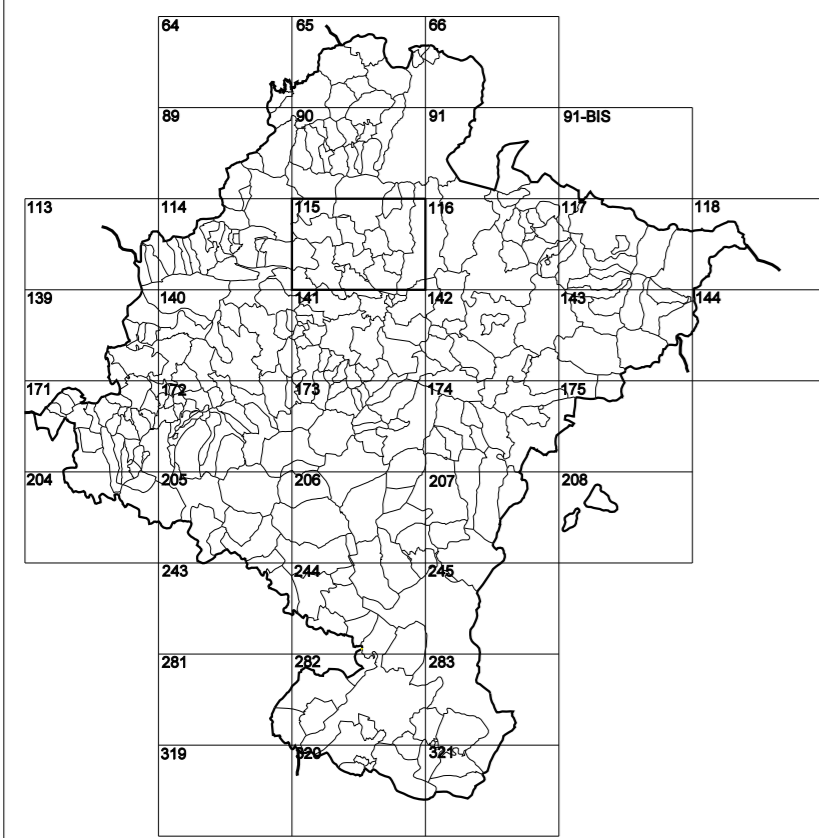


# GOBIERNO DE NAVARRA

## DEPARTAMENTO DE OBRAS PÚBLICAS TRANSPORTES Y COMUNICACIONES

SERVICIO DE PROYECTOS, TECNOLOGÍA  
Y OBRAS HIDRÁULICAS

DIVISIÓN DEL TERRITORIO EN HOJAS DEL MTN50

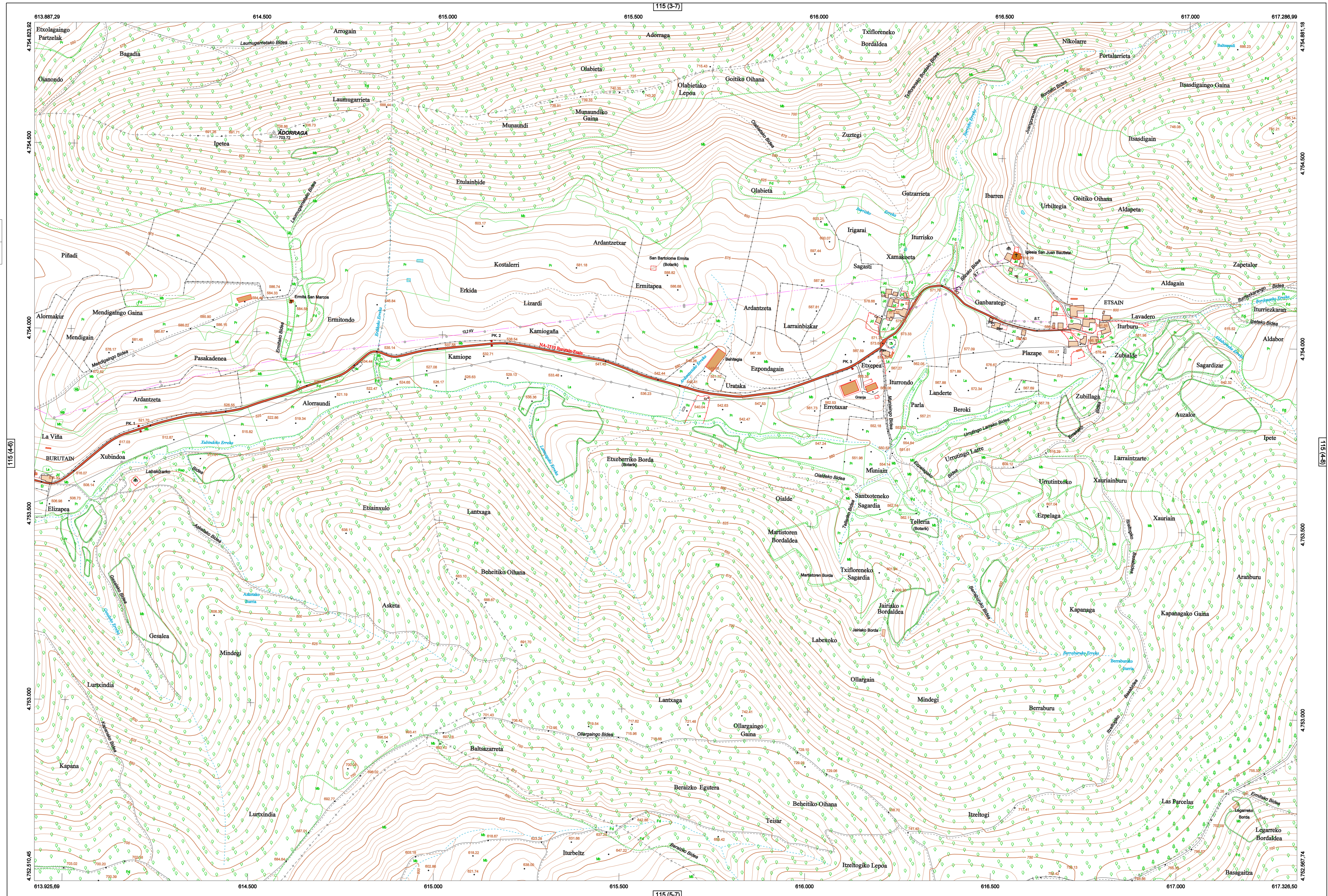


HOJA 115 (4-7)

### MAPA TOPOGRÁFICO DE NAVARRA

### ETSAIN

1:50.000 1:5.000  
115 4-7



- #### SIGNOS PUNTALES
- Vertice geodésico 11<sup>o</sup> orden. Pst.
  - Vertice red Regesta. Punto acotado terreno, no terreno.
  - Señal nivelación alta precisión, normal, Estación Met.
  - Manantial naciente, Abrevadero, Pozo.
  - Estanque, Fuente monumental, Fuente.
  - Depósito agua elevado, Nivel, Subterráneo.
  - Depósito combustible a nivel, Elevado, Abastecimiento.
  - Estacionamiento público, Edificio, Edificio público.
  - Árbol roble, Mina, Cisternas.
  - Edificio en construcción, Construcción puntual, Nieve.
  - Caseta puntual, Chamizo, Invernadero.
  - Monumento, Cota máximo embalsamiento.
  - Antena parabólica, Repetidor TV y TF, Posta FFCC.
  - Soporte telefónico, Torno eléctrica, Poste eléctrico.
  - Molino, Molino de viento, Aerogenerador.
  - Iglesia-ermita, Horno, Cementerio.
  - Gasoducto, Gasolina, Oleoducto.
  - Hito kilométrico de autopista, carretera, FFCC.
  - Parque Infantil, Instalaciones deportivas, Pista.
  - Sifón, Sítio, Paso a nivel FFCC.
  - Sima, Cueva, Dómine.
- #### SIGNOS PUNTALES DE USOS DEL SUELO
- |            |            |              |                 |
|------------|------------|--------------|-----------------|
| Huerta: H  | Prado: Pr  | Arrozal: Arr | Monte Bajo: Mb  |
| Labor: L   | Vivado: Vi | Erval: Er    | Monte Alto: Ma  |
| Olivar: Ol | Jardín: J  | Finca: Fr    | Corralugos: Clu |
- #### SIGNOS LINEALES
- Límite nación, Comunidad.
  - Límite municipio, Conocjo.
  - Curva nivel directora, Curva nivel.
  - Curva depresión directora, Curva depresión.
  - Escarapedo, Terraplén.
  - Cabeza talud, Pie Talud.
  - Zanja, Cistia transportadora.
  - Tubería, Acueducto.
  - Oleoducto, Gasoducto.
  - Cauce permanente, Vaguada.
  - Balsa, eberca, Lago.
  - Canal lineal, Canal de obra.
  - Acoque, Cuneta.
  - Senda, Camino.
  - Muro contención, Tapia, pared.
  - Calleada Real, Calzada Romana.
  - Bancal, Camino de Santiago.
  - Muralta, Puente.
  - FFCC vía única, Vía doble.
  - FFCC desmantelado, Zona delimitada.
  - Autopista, Autovía, Carretera.
  - Pista pavimentada, Pista sin pavimentar.
  - Límite pavimento, Límite zona ajardinada.
  - Línea eléctrica, Línea telefónica.
  - Almadraba o sala metélica, Valla.
  - Verja, Soto.
- #### SIGNOS ZONALES
- Frondosas (F)
  - Coníferas (C)
  - Rebeldión (Re)
  - Zona arbolada (Ar)
  - Chopera (Ch)
  - Salinas
  - Escobrina
  - Veradero
  - Escobera
  - Mina
  - Bancaltes
  - Cartera
  - Agua intemto
  - Pantano
  - Embalse
  - Complejo e Inst.

#### DIVISIÓN DEL MTN50 EN HOJA 1:5.000

#### DIVISIÓN ADMINISTRATIVA

17(8) 17  
17(2) 17  
17(2) 17

Línea Límite de Municipio y Conocjo

#### COMUNIDAD FORAL DE NAVARRA

17 Anua  
2 Burutain  
5 Etsain  
6 Etulain  
188 Olatzar

#### ESCALA 1:5.000

0 50 100 200 300 400 500m

Producido por: Depto. Obras Públicas, Transportes y Comunicaciones  
Dirección y Control: Sección de Cartografía  
Este mapa está protegido por la ley. Se prohíbe cualquier reproducción total o parcial por cualquier medio si no ha sido expresamente autorizado por el Depto. de Obras Públicas, T. y C.  
Gobierno de Navarra  
Departamento de Obras Públicas, Transportes y Comunicaciones  
Avda. San Ignacio 3 Tfno: +34 948427441 Fax: +34 948427549  
Correo Electrónico: [ServicioCartografia@navarra.es](mailto:ServicioCartografia@navarra.es)  
Dirección Internet: <http://serviciocartografia.dcpa.navarra.es>

#### INFORMACIÓN GENERAL

NC= Norte cuadrícula UTM  
NG= Norte Geográfico  
NM= Norte Magnético  
Convergencia de Meridianos  
 $\omega = 0^{\circ} 53' 41.11''$   
Declinación magnética para el 1 de Enero de 1996  
 $\delta = 3^{\circ} 22'$  Oeste  
Datos referidos al centro de la hoja

#### INFORMACIÓN GEODÉSICA Y CARTOGRÁFICA

Sistema Geodésico de Referencia ETRS89.  
Elipsoides GR830, Semieje mayor (a)= 6378137 m.  
Apuntamiento (f) = 11256,25722210088  
Longitudes referidas al Meridiano de Greenwich.  
Latitudes referidas al Ecuador.  
Altitudes referidas al nivel medio del mar en Alicante.  
Proyección UTM huso 30 Norte (CUTM = 30T).  
Equidistancia de las curvas de nivel 5 m.

#### INFORMACIÓN COMPLEMENTARIA

Vuelo: Escala 1: 20.000, Octubre 1998. Realizado por: Azimut  
Edición: Abril de 2000. Realizado por: Trabajo Catastrales S. A.  
Límites Administrativos: Servicio de Riqueza Territorial.  
Toponimia: Dirección General de Universidad y Política Lingüística