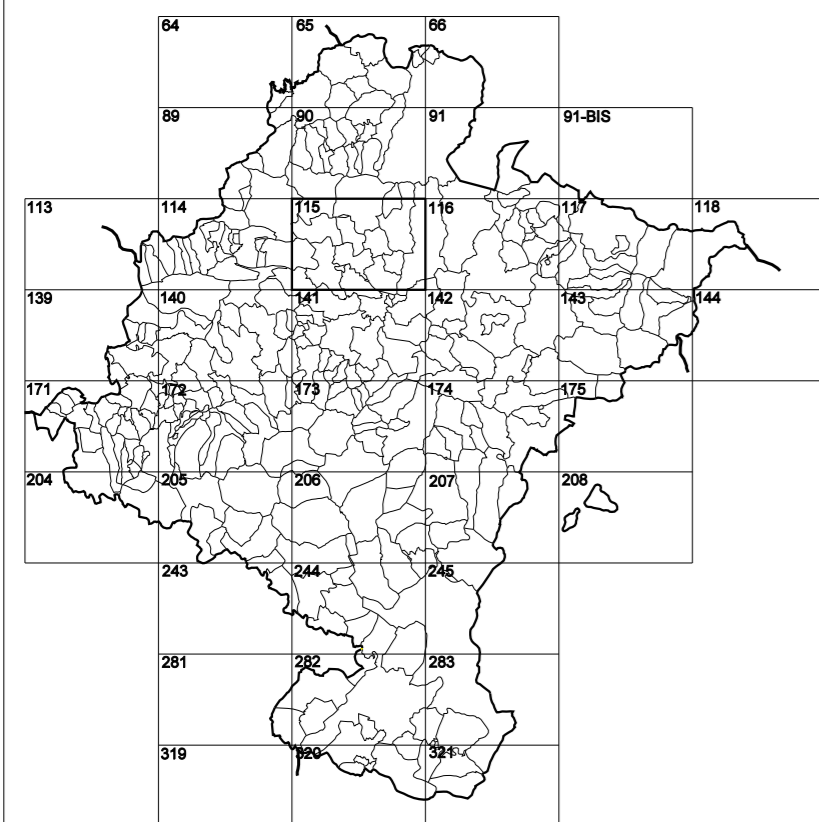


GOBIERNO DE NAVARRA

DEPARTAMENTO DE OBRAS PÚBLICAS TRANSPORTES Y COMUNICACIONES

SERVICIO DE PROYECTOS, TECNOLOGÍA
Y OBRAS HIDRÁULICAS

DIVISIÓN DEL TERRITORIO EN HOJAS DEL MTN50

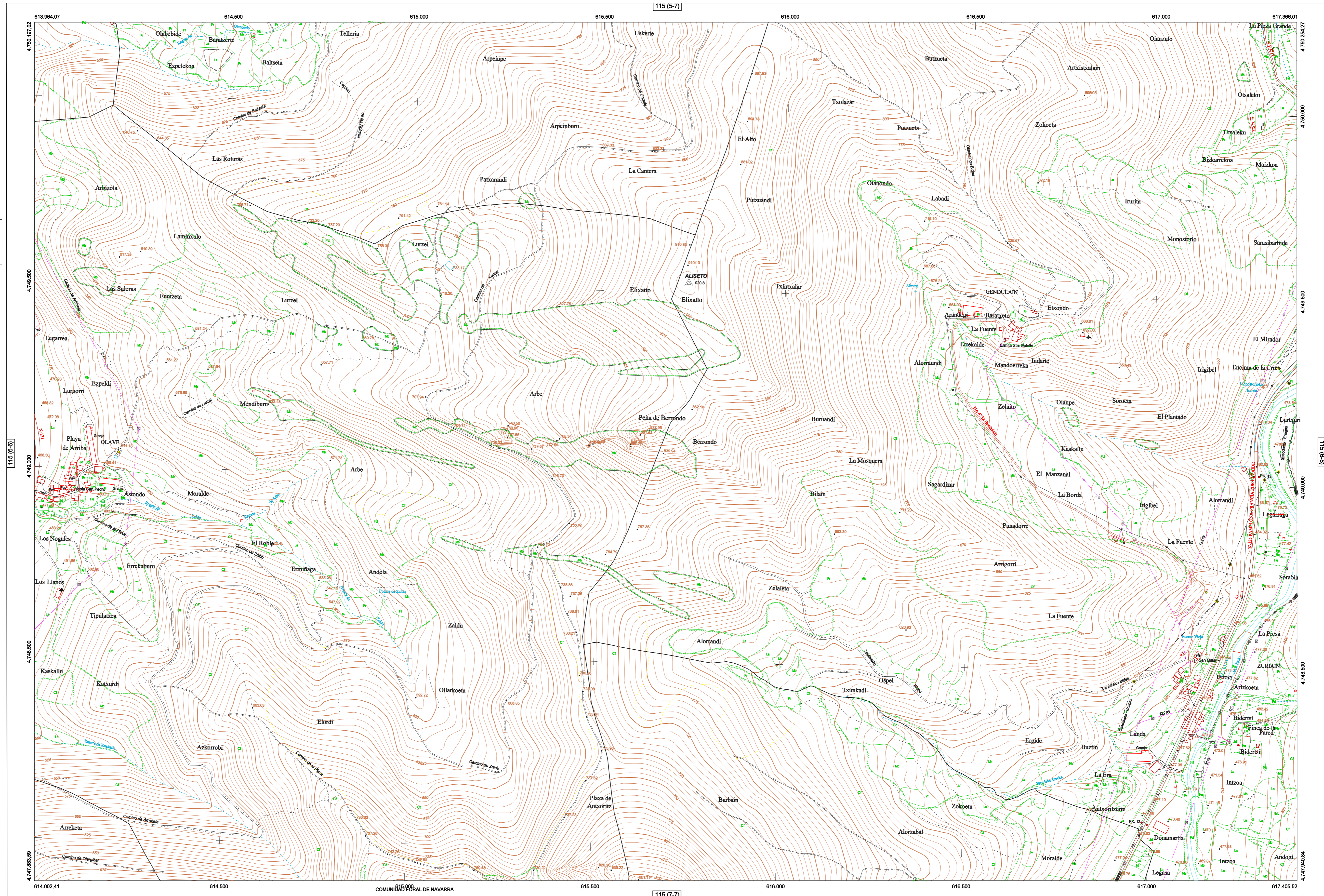


HOJA 115 (6-7)

MAPA TOPOGRÁFICO DE NAVARRA

ZURIAIN

1:50.000	1:5.000
115	6-7



- #### SIGNOS PUNTALES
- Vertice geodésico 11'41' orden. Rot.
 - Vertice del Regata. Punto acotado terreno, no terreno.
 - Señal nivelación alta precisión, normal. Estación Met.
 - Manantial naciente. Abreviatura. Foz.
 - Estanque. Fuente monumental. Fuente.
 - Depósito agua elevado. Nivel. Subterráneo.
 - Depósito combustible a nivel. Elevado. Abastecimiento.
 - Estacionamiento público. Edificio. Edificio público.
 - Árbol rotado. Mina. Chimenea.
 - Edificio en construcción. Construcción puntual. Nieve.
 - Caseta puntual. Chamizo. Invernadero.
 - Monumento. Cota máximo embalsamiento.
 - Antena parabólica. Repetidor TV y TF. Posta FFCC.
 - Soporte telefónico. Torre eléctrica. Poste eléctrico.
 - Molino. Molino de viento. Aerogenerador.
 - Iglesia-ermita. Horno. Cementerio.
 - Gasoducto. Gasolina. Oleoducto.
 - Hito kilométrico de autopista, carretera, FFCC.
 - Parque Infantil. Instalaciones deportivas. Piscina.
 - Sifón. Sifón Paso a nivel FFCC.
 - Sifón. Sifón. Doman.
- #### SIGNOS PUNTALES DE USOS DEL SUELO
- | | | | |
|------------|------------|--------------|----------------|
| Huerta: H | Prado: Pr | Arrozal: Arr | Monte Bajo: Mb |
| Labor: L | Vinedo: Vi | Erval: Er | Monte Alto: Ma |
| Olivar: Ol | Jardín: J | Finca: Fr | Contiguos: Clu |
- #### SIGNOS LINEALES
- Límite nación. Comunidad.
 - Límite municipio. Consejo.
 - Curva nivel directora. Curva nivel.
 - Curva depresión directora. Curva depresión.
 - Escarapedo. Terraplén.
 - Cabeza talud. Pie Talud.
 - Zanja. Cinta transportadora.
 - Tubería. Acueducto.
 - Oleoducto. Gasoducto.
 - Cauce permanente. Vaguada.
 - Balsa, alberca. Lago.
 - Canal lineal. Canal de obra.
 - Acoque. Cuneta.
 - Senda. Camino.
 - Muro contención. Tapia, pared.
 - Calleada Real. Calzada Romana.
 - Bancal. Camino de Santiago.
 - Mural. Puente.
 - FFCC vía única. Vía doble.
 - FFCC desmantelado. Zona delimitada.
 - Autopista. Autovía. Carretera.
 - Pista pavimentada. Pista sin pavimentar.
 - Límite pavimento. Límite zona ajardinada.
 - Línea eléctrica. Línea telefónica.
 - Alambreda o tela metálica. Valla.
 - Verja. Seto.
- #### SIGNOS ZONALES
- | | |
|-------------------|-------------------|
| Frondosas (F) | Escoblera |
| Coníferas (C) | Mina |
| Reposición (Rep) | Bancadas |
| Zona arbolada (A) | Carriera |
| Chopera (Ch) | Agua intermitente |
| Salinas | Pantano |
| Escobriera | Embalse |
| Verdadero | Complejo e Inst. |

DIVISIÓN DEL MTN50 EN HOJA 1:5.000

DIVISIÓN ADMINISTRATIVA

98 Esteribar
2 Anoritz
28 Zuriain
101 Sorauran
188 Oñibar
4 Olvea
5 Osacain

ESCALA 1:5.000

INFORMACIÓN GENERAL

Producido por: Depto. Obras Públicas, Transportes y Comunicaciones
Dirección y Control: Sección de Cartografía
Este mapa está protegido por la ley. Se prohíbe cualquier reproducción total o parcial por cualquier medio si no ha sido expresamente autorizado por el Depto. de Obras Públicas, T. y C.
Gobierno de Navarra
Departamento de Obras Públicas, Transportes y Comunicaciones
Avda. San Ignacio 3 Tfno: +34 948427441 Fax: +34 948427549
Correo Electrónico: Servicio.topografico@navarra.es
Dirección Internet: <http://Serviciotopografico.navarra.es>

INFORMACIÓN GEODÉSICA Y CARTOGRÁFICA

NC= Norte cuadrícula UTM
NG= Norte Geográfico
NM= Norte Magnético
Convergencia de Meridianos
 $\omega = 0^\circ 53' 41.11''$
Declinación magnética para el 1 de Enero de 1996
 $\delta = 3^\circ 22'$ Oeste
Datos referidos al centro de la hoja

INFORMACIÓN COMPLEMENTARIA

Sistema Geodésico de Referencia ETRS89.
Elipsoides GR830. Semieje mayor (a)= 6378137 m.
Apuntamiento (p) = 11256,25722210088
Longitudes referidas al Meridiano de Greenwich.
Latitudes referidas al Ecuador.
Altitudes referidas al nivel medio del mar en Alicante.
Proyección UTM huso 30 Norte (CUTM = 30T).
Equidistancia de las curvas de nivel 5 m.

INFORMACIÓN COMPLEMENTARIA

Vuelo: Escala 1: 20.000, Octubre 1968. Realizado por: Azimut
Edición: Abril de 2000. Realizado por: Trabajos Catastrales S. A.
Límites Administrativos: Servicio de Riqueza Territorial.
Toponimia: Dirección General de Universidad y Política Lingüística