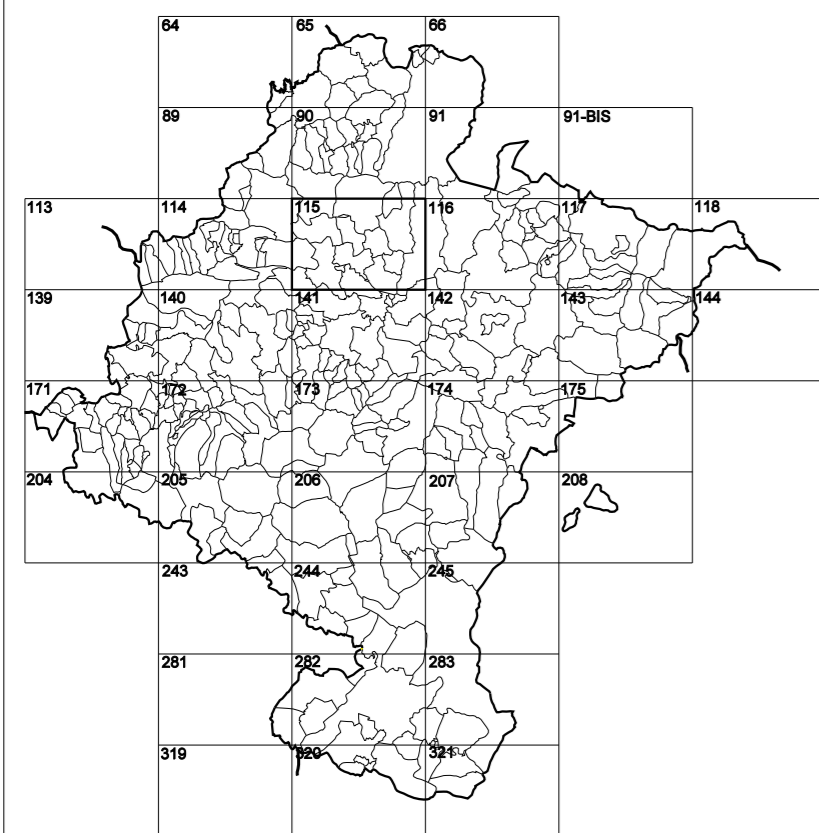


# GOBIERNO DE NAVARRA

## DEPARTAMENTO DE OBRAS PÚBLICAS TRANSPORTES Y COMUNICACIONES

SERVICIO DE PROYECTOS, TECNOLOGÍA  
Y OBRAS HIDRÁULICAS

DIVISIÓN DEL TERRITORIO EN HOJAS DEL MTN50

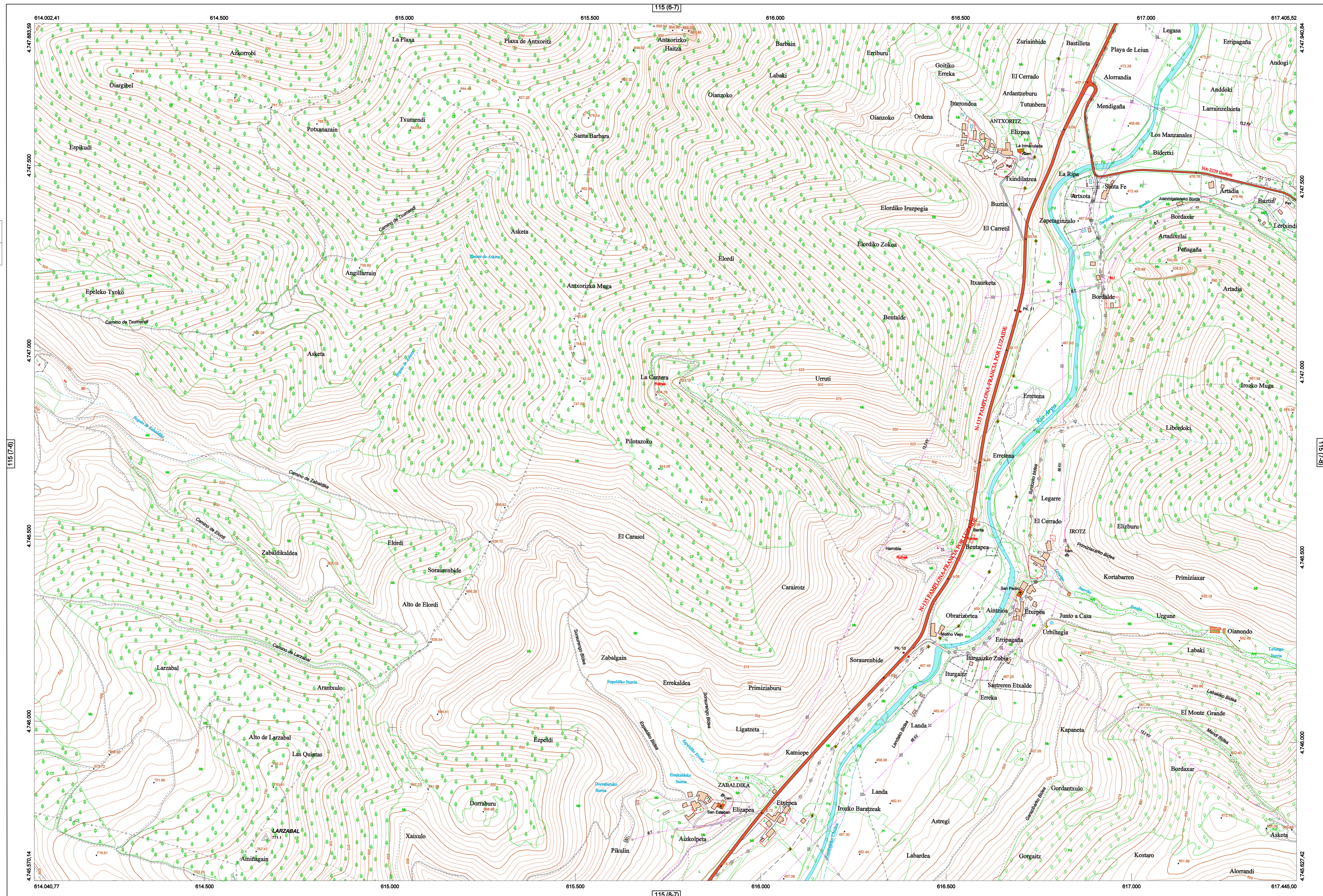


HOJA 115 (7-7)

### MAPA TOPOGRÁFICO DE NAVARRA

# ZABALDIKA

1:50.000	1:5.000
115	7-7

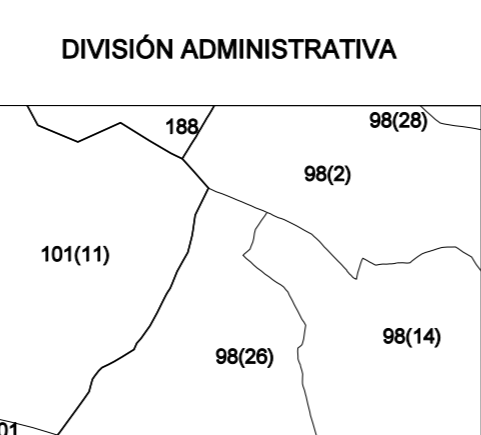
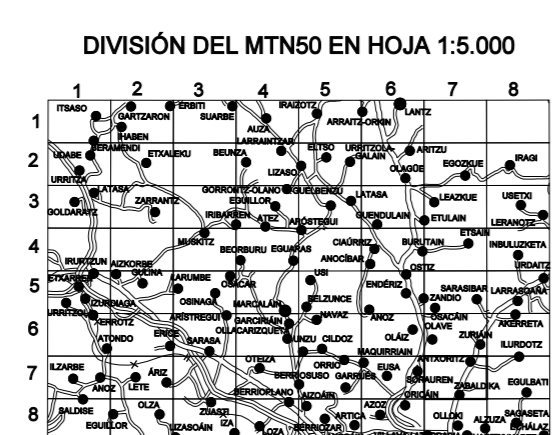


- #### SIGNOS PUNTALES
- Vertice geodésico 11<sup>o</sup> orden. Pto.
  - Vertice nel Regata. Punto acotado terreno, no terreno.
  - Serfal nivelación alta precisión, normal. Estación Met.
  - Manantial naciente. Abrevadero. Puzo.
  - Estanque. Fuente monumental. Fuente.
  - Depósito agua elevado. Nivel. Subterráneo.
  - Depósito combustible a nivel. Elevado. Abastecimiento.
  - Estacionamiento público. Edificio. Edificio público.
  - Árbol rotabile. Mina. Chimenea.
  - Edificio en construcción. Construcción puntual. Nieve.
  - Caseta puntual. Chanzizo. Invernadero.
  - Monumento. Cota máxmo embalsamiento.
  - Antena parabólica. Repetidor TV y TF. Posta FFCC.
  - Spotte telefónico. Torre eléctrica. Poste eléctrico.
  - Molino. Molino de viento. Aerogenerador.
  - Iglesia-ermita. Hórno. Cementerio.
  - Gasoducto. Gasolina. Oleoducto.
  - Hito kilométrico de autopista, carretera, FFCC.
  - Parque Infantil. Instalaciones deportivas. Piscina.
  - Sifón. Sfo. Paso a nivel FFCC.
  - Sima. Cueva. Dómine.

- #### SIGNOS PUNTALES DE USOS DEL SUELO
- |            |            |              |                  |
|------------|------------|--------------|------------------|
| Huerta: H  | Prado: Pr  | Arrozal: Arr | Monte Bajo: Mb   |
| Labor: L   | Vivero: Vi | Erval: Er    | Monte Alto: Ma   |
| Olivar: Ol | Jardín: J  | Frutal: Fr   | Cortafuegos: Cfu |

- #### SIGNOS LINEALES
- Límite nación. Comunidad.
  - Límite municipio. Conocjo.
  - Curva nivel directora. Curva nivel.
  - Curva depresión directora. Curva depresión.
  - Escarapedo. Terraplén.
  - Cabeza talud. Pie Talud.
  - Zanja. Cñta transportadora.
  - Tubería. Acueducto.
  - Oleoducto. Gasoducto.
  - Cauce permanente. Vaguada.
  - Balsa, alberca. Lago.
  - Canal lineal. Canal de obra.
  - Acoque. Cuneta.
  - Senda. Camino.
  - Muro contención. Tapia, pared.
  - Calleada Real. Calzada Romana.
  - Bancal. Camino de Santiago.
  - Muralta. Puente.
  - FFCC vía única. Vía doble.
  - FFCC desmantelado. Zona delimitada.
  - Autopista. Autovía. Carretera.
  - Pista pavimentada. Pista sin pavimentar.
  - Límite pavimento. Límite zona ajardinada.
  - Línea eléctrica. Línea telefónica.
  - Alambreda o sala metélica. Valla.
  - Verja. Seto.

- #### SIGNOS ZONALES
- |                   |                  |
|-------------------|------------------|
| Frondosa (F)      | Escollera        |
| Confiteras (C)    | Mina             |
| Reposición (Re)   | Bancadas         |
| Zona arbolada (A) | Carriera         |
| Chopera (Ch)      | Agua intemiente  |
| Saldas            | Pantano          |
| Escobriera        | Embalse          |
| Verdedero         | Complejo e Inst. |



#### COMUNIDAD FORAL DE NAVARRA

98 Esteribar
2 Antxoritz
14 Irroz
28 Zabaldika
28 Zurain
101 Ezcabarte
11 Soraurén
188 Olvea



ESCALA 1:5.000

Producido por: Depto. Obras Públicas, Transportes y Comunicaciones  
Dirección y Control: Sección de Cartografía

Este mapa está protegido por la ley. Se prohíbe cualquier reproducción total o parcial por cualquier medio si no ha sido expresamente autorizado por el Depto. de Obras Públicas, T. y C.

Gobierno de Navarra  
Departamento de Obras Públicas, Transportes y Comunicaciones  
Avda. San Ignacio 3 Tfno: +34 948427441 Fax: +34 948427549  
Correo Electrónico: [ServicioCartografico@navarra.es](mailto:ServicioCartografico@navarra.es)  
Dirección Internet: <http://serviciocartografico.navarra.es>

#### INFORMACIÓN GENERAL

NC= Norte cuadrícula UTM  
NG= Norte Geográfico  
NM= Norte Magnético  
Aplicación: (7 = 1258,25722210088  
Longitudes referidas al Meridiano de Greenwich.  
w = 0° 53' 41.11"  
Declinación magnética para el 1 de Enero de 1996  
δ = 3° 22' Oeste

Datos referidos al centro de la hoja

#### INFORMACIÓN GEODÉSICA Y CARTOGRÁFICA

Sistema Geodésico de Referencia ETRS89.  
Elipsoido GR830. Semieje mayor (a) = 6378137 m.  
Aplicación: (7 = 1258,25722210088  
Longitudes referidas al Meridiano de Greenwich.  
w = 0° 53' 41.11"  
Declinación magnética para el 1 de Enero de 1996  
δ = 3° 22' Oeste

Equidistancia de las curvas de nivel 5 m.

#### INFORMACIÓN COMPLEMENTARIA

Vuelo: Escala 1: 20.000, Octubre 1998. Realizado por: Azimut  
Edición: Abril de 2000. Realizado por: Trabajos Catastrales S. A.  
Límites Administrativos: Servicio de Riqueza Territorial.  
Toponimia: Dirección General de Universidad y Política Lingüística

